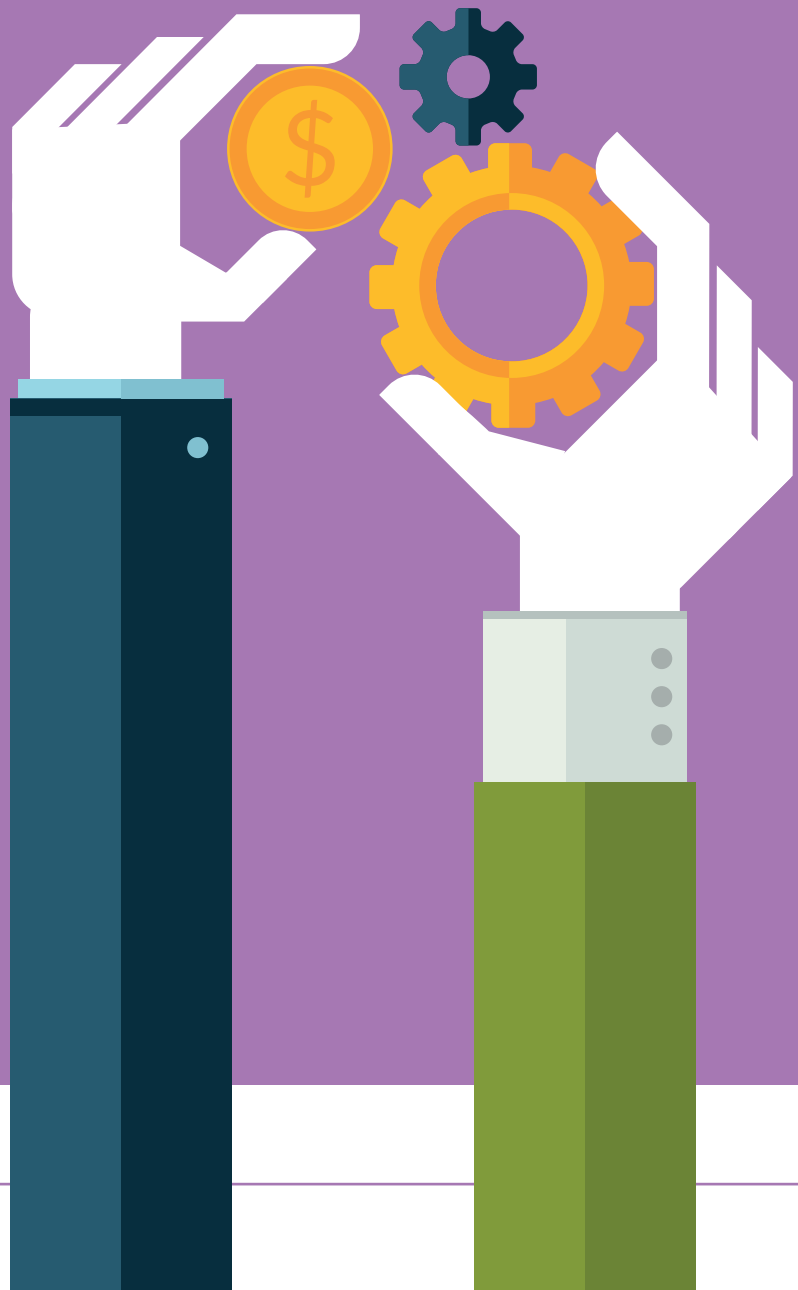


# 03

## Economia



Al 31 dicembre 2019 sono attive a Cremona 7.008 localizzazioni, tra sedi di impresa ed unità locali, con un totale di 26.340 addetti. La maggior parte di queste, 1.150, operano nel commercio al dettaglio e quasi 800 nei lavori specializzati nell'edilizia. Per quanto riguarda il numero degli addetti, è ancora il commercio al dettaglio ad impiegare il maggior numero di lavoratori (2.833), al quale seguono con poco più di 2.000 ciascuno, i servizi di ristorazione, l'industria alimentare e la metallurgia. Le imprese con sede nel comune di Cremona sono in massima parte di minime dimensioni in termini di manodopera impiegata: il 64% delle aziende cremonesi ha infatti al massimo un unico addetto e solo il 6% ne occupa più di 9. Il sottoinsieme dell'artigianato è composto da 1.702 imprese che danno lavoro a poco più di 3.400 persone, in massima parte nell'edilizia e nei servizi alla persona. Le imprese giovanili, cioè quelle gestite da persone fino a 35 anni d'età, sono 567 e costituiscono circa il 10% del totale, quelle gestite in maggioranza da donne sono 1.201 (il 22%) e quelle gestite

da stranieri, 1.037, poco meno di una su cinque.

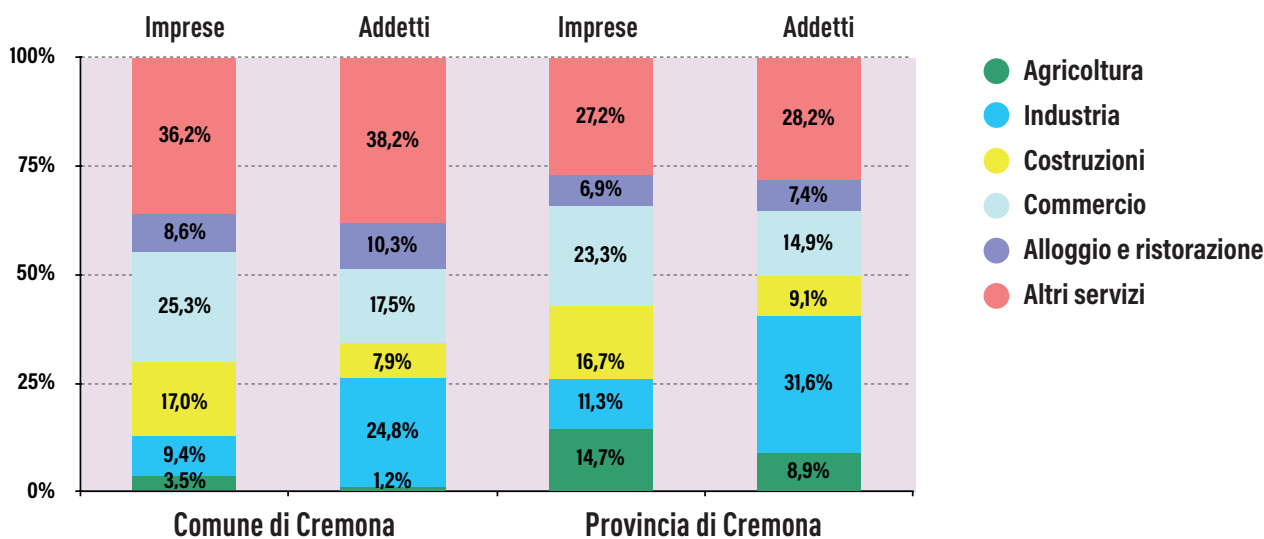
Il valore aggiunto prodotto in provincia di Cremona nel 2019 è stimato attorno ai 10,4 miliardi di euro, che significa un tasso annuo di crescita dell'1%. Il reddito pro capite provinciale, stimato sulla base di dati ISTAT, nel 2019 è stato di 28.957 euro, che si conferma un dato superiore alla media delle province lombarde, se si esclude Milano. Nella classifica nazionale del reddito pro capite, la provincia di Cremona si colloca al 29° posto, ed in quella regionale al 5°. L'andamento negli ultimi anni dei prezzi al consumo nel comune di Cremona ha visto una progressione inflattiva complessiva di minima entità, sempre al di sotto del punto percentuale e nel 2019 il tasso di aumento si è ulteriormente ridotto al +0,4%. Tale disinflazione è stata determinata soprattutto dalla sensibile diminuzione dei prezzi nel comparto delle comunicazioni (-6,7%) e dell'abitazione (-2,1%). Attorno al +2% sono stati invece rilevati gli aumenti per l'istruzione, i servizi ricettivi e le bevande alcoliche e tabacchi.

## ***Indice Tavole***

- 3.01 Imprese attive per sezione di attività economica al 31-12-2019
  - 3.02 Imprese attive per classe di addetti al 31-12-2019
  - 3.03 Imprese attive per forma giuridica a Cremona e in provincia al 31-12-2019
  - 3.04 Sedi e unità locali attive per divisione di attività economica nel comune di Cremona al 31-12-2019
  - 3.05 Imprese giovanili attive per sezione di attività economica al 31-12-2019
  - 3.06 Imprese femminili attive per sezione di attività economica al 31-12-2019
  - 3.07 Imprese straniere attive per sezione di attività economica al 31-12-2019
  - 3.08 Imprese attive nel settore manifatturiero per divisione di attività economica al 31-12-2019
  - 3.09 Imprese attive nel commercio per classe di attività economica al 31-12-2019
  - 3.10 Imprese artigiane attive per divisione di attività economica al 31-12-2019
  - 3.11 Imprese agricole attive per forma giuridica al 31-12-2019
  - 3.12 Imprese attive nei servizi di alloggio e di ristorazione per classe di attività economica al 31-12-2019
  - 3.13 Numeri indice dei prezzi al consumo per l'intera collettività per capitolo di spesa
  - 3.14 Sportelli bancari a Cremona per istituto di credito al 31-12-2019
  - 3.15 Depositi e impieghi
  - 3.16 Protesti levati nel comune di Cremona
-

## 3.01 Imprese attive per sezione di attività economica al 31-12-2019 (Fonte: InfoCamere)

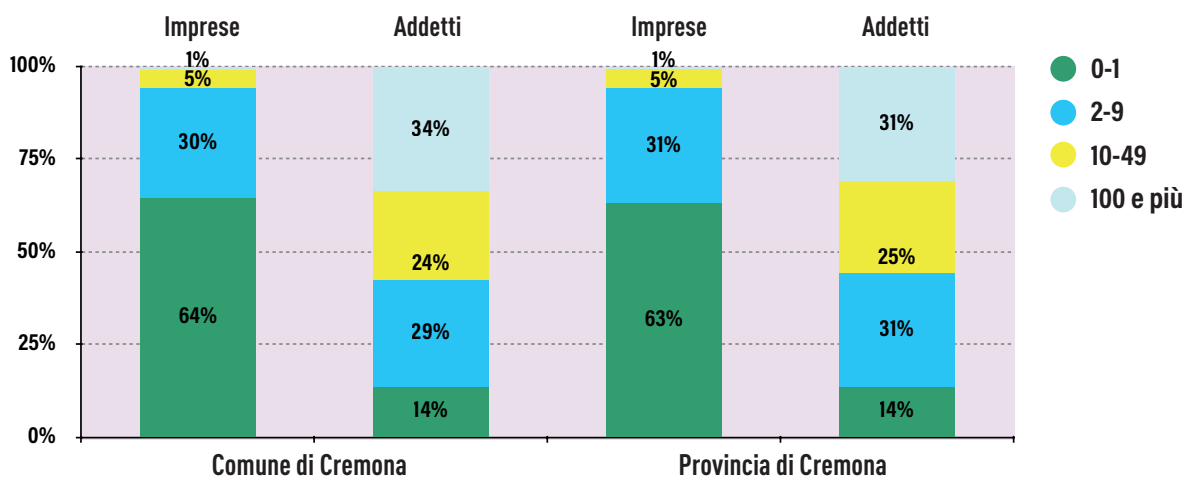
SEZIONE DI ATTIVITÀ ECONOMICA ATECO 2007	CREMONA		PROVINCIA	
	IMPRESE	ADDETTI	IMPRESE	ADDETTI
Agricoltura, silvicoltura pesca	190	250	3.804	8.393
Estrazione di minerali da cave e miniere	-	-	5	35
Attività manifatturiere	487	4.663	2.837	28.448
Fornitura di energia elettrica, gas, vapore e aria condizionata	11	93	64	380
Fornitura di acqua; reti fognarie, attività di gestione dei rifiuti	10	245	28	849
Costruzioni	922	1.601	4.338	8.576
Commercio all'ingrosso e al dettaglio; riparazione di autoveicoli	1.373	3.522	6.047	14.044
Trasporto e magazzinaggio	122	651	658	4.348
Attività dei servizi alloggio e ristorazione	467	2.081	1.782	6.929
Servizi di informazione e comunicazione	190	716	487	1.536
Attività finanziarie e assicurative	207	645	642	1.508
Attività immobiliari	354	506	1.404	1.961
Attività professionali, scientifiche e tecniche	266	789	804	2.093
Noleggio, agenzie di viaggio, servizi di supporto alle imprese	183	761	804	3.905
Amministrazione pubblica e difesa	1	9	1	9
Istruzione	51	424	125	891
Sanità e assistenza sociale	65	1.825	205	6.129
Attività artistiche, sportive, di intrattenimento e divertimento	125	556	408	1.034
Altre attività di servizi	397	804	1.494	2.832
Imprese non classificate	6	8	14	268
<b>TOTALE</b>	<b>5.427</b>	<b>20.149</b>	<b>25.951</b>	<b>94.168</b>



# Economia

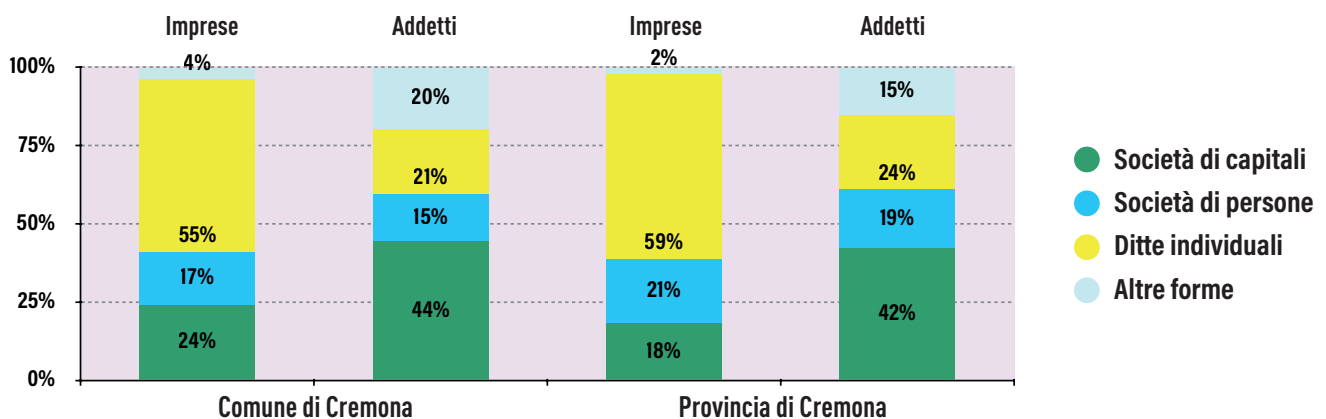
## 3.02 Imprese attive per classe di addetti al 31-12-2019 (Fonte: InfoCamere)

CLASSE D'ADDETTI	CREMONA		PROVINCIA	
	IMPRESE	ADDETTI	IMPRESE	ADDETTI
0 addetti	757	-	3.559	-
1 addetto	2.731	2.731	12.740	12.740
2 - 5 addetti	1.384	4.003	6.866	19.617
6 - 9 addetti	254	1.817	1.288	9.180
10 - 19 addetti	173	2.294	936	12.439
20 - 49 addetti	77	2.464	354	10.925
50 - 99 addetti	29	1.970	117	8.090
100 - 249 addetti	15	2.385	62	9.336
250-499 addetti	7	2.485	25	8.698
più di 500 addetti	-	-	4	3.143
<b>TOTALE</b>	<b>5.427</b>	<b>20.149</b>	<b>25.951</b>	<b>94.168</b>



## 3.03 Imprese attive per forma giuridica a Cremona e in provincia al 31-12-2019 (Fonte: InfoCamere)

FORMA GIURIDICA	CREMONA		PROVINCIA	
	IMPRESE	ADDETTI	IMPRESE	ADDETTI
Società di capitale	1.306	8.938	4.671	39.702
Società di persone	929	3.075	5.397	17.711
Ditte individuali	2.984	4.205	15.262	22.477
Altre forme	208	3.931	621	14.278
<b>TOTALE</b>	<b>5.427</b>	<b>20.149</b>	<b>25.951</b>	<b>94.168</b>



### 3.04 Sedi e unità locali attive per divisione di attività economica nel comune di Cremona al 31-12-2019

(Fonte: InfoCamere)

DIVISIONE DI ATTIVITÀ ECONOMICA ATECO 2007	SEDI E UNITÀ LOCALI	ADDETTI
01 - Coltivazioni agricole e allevamento	224	160
02 - Silvicultura ed utilizzo di aree forestali	2	1
10 - Industrie alimentari	70	2.040
13 - Industrie tessili	10	13
14 - Confezione di articoli di abbigliamento e in pelle	29	66
15 - Fabbricazione di articoli in pelle e simili	5	4
16 - Industria del legno e dei prodotti in legno	23	38
17 - Fabbricazione di carta e di prodotti di carta	4	38
18 - Stampa e riproduzione di supporti registrati	28	147
20 - Fabbricazione di prodotti chimici	13	191
22 - Fabbricazione di articoli in gomma e plastica	3	4
23 - Fabbr. altri prodotti da minerali non metalliferi	24	52
24 - Metallurgia	6	2.032
25 - Fabbr. prodotti in metallo (esclusi macchinari)	68	287
26 - Fabbr. prodotti di elettronica e ottica; orologi	9	8
27 - Fabbr. apparecchiature elettriche ed uso domestico	16	180
28 - Fabbricazione di macchinari e apparecchiature nca	33	675
29 - Fabbricazione di autoveicoli, rimorchi e semirimorchi	5	44
30 - Fabbricazione di altri mezzi di trasporto	5	3
31 - Fabbricazione di mobili	4	7
32 - Altre industrie manifatturiere	207	367
33 - Riparazione, manutenzione ed install. di macchine	40	87
35 - Fornitura di energia elettrica, gas e vapore	28	232
36 - Raccolta, trattamento e fornitura di acqua	5	147
37 - Gestione delle reti fognarie	2	1
38 - Attività di raccolta, trattamento e smaltimento dei rifiuti	14	162
39 - Attività di risanamento e altri servizi gestione dei rifiuti	2	-
41 - Costruzione di edifici	209	374
42 - Ingegneria civile	4	6
43 - Lavori di costruzione specializzati	794	1.130
45 - Commercio e riparazione di autoveicoli e motocicli	178	598
46 - Commercio all'ingrosso (escluso quello di autoveicoli)	612	1.309
47 - Commercio al dettaglio (escluso quello di autoveicoli)	1.150	2.833
49 - Trasporto terrestre e trasporto mediante condotte	134	427
50 - Trasporto marittimo e per vie d'acqua	5	9
52 - Magazzinaggio e attività di supporto ai trasporti	40	458
53 - Servizi postali e attività di corriere	12	200
55 - Alloggio	29	123
56 - Attività dei servizi di ristorazione	569	2.166
58 - Attività editoriali	23	141
59 - Attività di produzione cinematografica, video e TV	13	14
60 - Attività di programmazione e trasmissione	11	113
61 - Telecomunicazioni	14	89
62 - Produzione di software e consulenza informatica	89	357
63 - Servizi d'informazione e altri servizi informatici	96	235
64 - Servizi finanziari	83	663
66 - Attività ausiliarie dei servizi finanziari e assicurativi	223	360

## Economia

### 3.04 Sedi e unità locali attive per divisione di attività economica nel comune di Cremona al 31-12-2019

(Fonte: InfoCamere) *continua*

DIVISIONE DI ATTIVITÀ ECONOMICA ATECO 2007	SEDI E UNITÀ LOCALI	ADDETTI
68 - Attività immobiliari	394	319
69 - Attività legali e contabilità	28	165
70 - Attività di direzione aziendale e consulenza gestionale	118	203
71 - Attività degli studi di architettura e d'ingegneria	57	168
72 - Ricerca scientifica e sviluppo	9	9
73 - Pubblicità e ricerche di mercato	51	52
74 - Altre attività professionali, scientifiche e tecniche	84	295
75 - Servizi veterinari	5	17
77 - Attività di noleggio e leasing operativo	29	84
78 - Attività di ricerca, selezione, fornitura di personale	14	1.597
79 - Agenzie di viaggio, tour operator e attività connesse	28	54
80 - Servizi di vigilanza e investigazione	7	83
81 - Attività di servizi per edifici e paesaggio	86	450
82 - Supporto per le funzioni d'ufficio, altri servizi alle imprese	83	212
85 - Istruzione	81	447
86 - Assistenza sanitaria	53	443
87 - Servizi di assistenza sociale residenziale	33	647
88 - Assistenza sociale non residenziale	54	1.068
90 - Attività creative, artistiche e di intrattenimento	40	221
92 - Attività riguardanti, lotterie, scommesse, case da gioco	16	23
93 - Attività sportive, di intrattenimento e di divertimento	108	278
94 - Attività di organizzazioni associative	9	18
95 - Riparazione di computer e di beni per uso personale	97	115
96 - Altre attività di servizi per la persona	339	659
<b>TOTALE*</b>	<b>7.008</b>	<b>26.340</b>

(\*) - comprese le non classificate e le attività con una sola impresa

### 3.05 Imprese giovanili attive (\*) per sezione di attività economica al 31-12-2019 (Fonte: InfoCamere)

SEZIONE DI ATTIVITÀ ECONOMICA ATECO 2007	CREMONA		PROVINCIA	
	Imprese	Addetti	Imprese	Addetti
Agricoltura, silvicoltura pesca	13	11	227	285
Attività manifatturiere	23	41	142	479
Costruzioni	108	191	360	545
Commercio all'ingrosso e al dettaglio; riparaz. autoveicoli	163	173	589	810
Trasporto e magazzinaggio	8	14	42	237
Attività dei servizi alloggio e ristorazione	87	318	281	950
Servizi di informazione e comunicazione	18	17	51	41
Attività finanziarie e assicurative	22	21	95	92
Attività immobiliari	10	9	44	87
Attività professionali, scientifiche e tecniche	18	12	63	66
Noleggio, agenzie di viaggio, servizi di supporto alle imprese	19	25	130	499
Istruzione	2	3	6	16
Sanità e assistenza sociale	4	1	9	10
Attività artistiche, sportive, di intrattenimento e divertimento	12	12	49	70
Altre attività di servizi	60	98	218	318
<b>TOTALE (comprese non classificate e attività con una sola impresa)</b>	<b>567</b>	<b>946</b>	<b>2.306</b>	<b>4.505</b>

(\*) - Imprese la cui partecipazione nel controllo e nella proprietà è detenuta in prevalenza da persone fino a 35 anni

### 3.06 Imprese femminili attive (\*) per sezione di attività economica al 31-12-2019 (Fonte: InfoCamere)

SEZIONE DI ATTIVITÀ ECONOMICA ATECO 2007	CREMONA		PROVINCIA	
	Imprese	Addetti	Imprese	Addetti
Agricoltura, silvicoltura pesca	49	49	635	902
Attività manifatturiere	73	206	395	2.173
Fornitura di energia elettrica, gas, vapore e aria condiz.	-	-	5	1
Fornitura di acqua; reti fognarie, attività di gestione dei rifiuti	-	-	3	27
Costruzioni	39	88	158	481
Commercio all'ingrosso e al dettaglio; riparaz. di autoveicoli	345	678	1.505	2.872
Trasporto e magazzinaggio	6	60	49	290
Attività dei servizi alloggio e ristorazione	164	540	596	1.866
Servizi di informazione e comunicazione	33	49	86	134
Attività finanziarie e assicurative	40	40	136	139
Attività immobiliari	64	67	277	316
Attività professionali, scientifiche e tecniche	47	50	134	173
Noleggio, agenzie di viaggio, servizi di supporto alle imprese	50	171	240	1.279
Istruzione	17	81	43	164
Sanità e assistenza sociale	22	523	63	1.126
Attività artistiche, sportive, di intrattenimento e divertimento	25	36	71	101
Altre attività di servizi	225	426	931	1.607
<b>TOTALE (comprese non classificate e attività con una sola impresa)</b>	<b>1.201</b>	<b>3.082</b>	<b>5.329</b>	<b>13.652</b>

(\*) - Imprese la cui partecipazione nel controllo e nella proprietà è detenuta in prevalenza da donne

### 3.07 Imprese straniere attive (\*) per sezione di attività economica al 31-12-2019 (Fonte: InfoCamere)

SEZIONE DI ATTIVITÀ ECONOMICA ATECO 2007	CREMONA		PROVINCIA	
	Imprese	Addetti	Imprese	Addetti
Agricoltura, silvicoltura pesca	3	9	41	66
Attività manifatturiere	97	188	293	871
Costruzioni	425	469	1.073	1.252
Commercio all'ingrosso e al dettaglio; riparazione di autoveicoli	224	292	802	996
Trasporto e magazzinaggio	29	58	123	340
Attività dei servizi alloggio e ristorazione	104	482	332	1.178
Servizi di informazione e comunicazione	11	11	25	22
Attività finanziarie e assicurative	4	8	10	13
Attività immobiliari	6	3	14	8
Attività professionali, scientifiche e tecniche	19	16	40	34
Noleggio, agenzie di viaggio, servizi di supporto alle imprese	43	62	176	634
Istruzione	-	-	3	10
Sanità e assistenza sociale	4	6	5	8
Attività artistiche, sportive, di intrattenimento e divertimento	12	34	21	52
Altre attività di servizi	55	96	125	229
<b>TOTALE (comprese non classificate e attività con una sola impresa)</b>	<b>1.037</b>	<b>1.738</b>	<b>3.086</b>	<b>5.719</b>

(\*) - Imprese la cui partecipazione nel controllo e nella proprietà è detenuta in prevalenza da persone nate all'estero



# Economia

## 3.08 Imprese attive nel settore manifatturiero per divisione di attività economica al 31-12-2019

(Fonte: InfoCamere)

DIVISIONE DI ATTIVITÀ ECONOMICA ATECO 2007	CREMONA		PROVINCIA	
	Imprese	Addetti	Imprese	Addetti
Industrie alimentari	49	1.834	320	5.209
Industria delle bevande	-	-	6	50
Industrie tessili	8	19	57	782
Confezione di articoli di abbigliamento e in pelle	26	112	170	747
Fabbricazione di articoli in pelle e simili	5	4	20	47
Industria del legno e dei prodotti in legno	14	29	175	1.115
Fabbricazione di carta e di prodotti di carta	4	104	28	689
Stampa e riproduzione di supporti registrati	27	149	84	404
Fabbricazione prodotti derivanti dalla raffinazione del petrolio	-	-	3	128
Fabbricazione di prodotti chimici	5	92	49	1.456
Fabbricazione di prodotti farmaceutici	-	-	3	558
Fabbricazione di articoli in gomma e plastica	3	8	71	1.367
Fabbricazione di altri prodotti da minerali non metalliferi	17	68	77	362
Metallurgia	3	504	13	1.295
Fabbricazione di prodotti in metallo (esclusi macchinari)	57	365	762	6.594
Fabbricazione di prodotti di elettronica e ottica; orologi	5	26	29	405
Fabbricazione apparecchiature elettriche ad uso domestico	10	99	69	834
Fabbricazione di macchinari e apparecchiature n.c.a.	23	712	215	3.372
Fabbricazione di autoveicoli, rimorchi e semirimorchi	3	74	16	661
Fabbricazione di altri mezzi di trasporto	3	3	18	289
Fabbricazione di mobili	3	4	72	345
Altre industrie manifatturiere	189	356	359	1.003
Riparazione, manutenzione ed installazione di macchine	32	101	221	736
<b>TOTALE (comprese non classificate e attività con una sola impresa)</b>	<b>487</b>	<b>4.663</b>	<b>2.837</b>	<b>28.448</b>

### 3.09 Imprese attive nel commercio per classe di attività economica al 31-12-2019 (Fonte: InfoCamere)

CLASSE DI ATTIVITÀ ECONOMICA ATECO 2007	CREMONA		PROVINCIA	
	Imprese	Addetti	Imprese	Addetti
Commercio di autoveicoli	49	372	200	757
Manutenzione e riparazione di autoveicoli	51	189	385	1.178
Commercio di parti e accessori di autoveicoli	15	48	57	176
Commercio, manutenzione e riparazione di motocicli	12	19	44	73
Intermediari del commercio	320	349	1.359	1.816
Commercio ingrosso di materie prime agricole e animali	17	103	87	339
Commercio all'ingrosso di prodotti alimentari	32	108	149	649
Commercio all'ingrosso di beni di consumo finale	51	193	217	829
Commercio all'ingrosso di apparecchiature ICT	14	114	46	196
Commercio all'ingrosso di altri macchinari (non ICT)	33	111	144	473
Commercio all'ingrosso specializzato di altri prodotti	40	290	245	1.209
Commercio all'ingrosso non specializzato	5	6	29	81
Commercio al dettaglio in esercizi non specializzati	45	92	314	794
Commercio al dettaglio di alimentari in esercizi specializzati	124	278	451	883
Commercio al dettaglio di carburante per autotrazione	24	63	82	225
Commercio al dettaglio di ICT in esercizi specializzati	16	58	45	115
Commercio al dettaglio di altri prodotti per uso domestico	59	155	276	779
Commercio al dettaglio di articoli culturali e ricreativi	76	144	232	385
Commercio al dettaglio di altri prodotti in esercizi specializzati	207	591	758	1.821
Commercio al dettaglio ambulante	145	180	757	1.033
Commercio al dettaglio al di fuori di negozi, banche e mercati	38	59	169	232
<b>TOTALE (comprese non classificate e attività con una sola impresa)</b>	<b>1.373</b>	<b>3.522</b>	<b>6.047</b>	<b>14.044</b>

### 3.10 Imprese artigiane attive per divisione di attività economica al 31-12-2019 (Fonte: InfoCamere)

DIVISIONE DI ATTIVITÀ ECONOMICA ATECO 2007	CREMONA		PROVINCIA	
	Imprese	Addetti	Imprese	Addetti
01 Coltivazioni agricole e produzione di prodotti animali	2	2	72	268
02 Silvicoltura ed utilizzo di aree forestali	-	-	16	34
08 Altre attività di estrazione di minerali da cave e miniere	-	-	1	18
10 Industrie alimentari	28	129	196	971
11 Industria delle bevande	-	-	1	1
13 Industrie tessili	5	11	40	150
14 Confezione di articoli di abbigliamento	15	19	136	469
15 Fabbricazione di articoli in pelle e simili	3	3	17	46
16 Industria del legno e dei prodotti in legno e sughero	10	18	145	449
17 Fabbricazione di carta e di prodotti di carta	2	16	9	57
18 Stampa e riproduzione di supporti registrati	18	66	64	227
20 Fabbricazione di prodotti chimici	1	8	12	85
22 Fabbricazione di articoli in gomma e materie plastiche	1	2	34	214
23 Fabbricazione prodotti della lav. di minerali non metalliferi	12	22	53	161
24 Metallurgia	-	-	3	21
25 Fabbricazione di prodotti in metallo (esclusi macchinari)	41	97	528	2.172
26 Fabbricazione di computer, elettronica e ottica	1	1	11	55
27 Fabbricazione di apparecchiature elettriche	5	29	41	265

# Economia

## 3.10 Imprese artigiane attive per divisione di attività economica al 31-12-2019 (Fonte: InfoCamere)

continua

DIVISIONE DI ATTIVITÀ ECONOMICA ATECO 2007	CREMONA		PROVINCIA	
	Imprese	Addetti	Imprese	Addetti
28 Fabbricazione di macchinari ed apparecchiature n.c.a.	7	9	101	409
29 Fabbricazione di autoveicoli, rimorchi e semirimorchi	2	3	9	34
30 Fabbricazione di altri mezzi di trasporto	-	-	6	48
31 Fabbricazione di mobili	2	3	51	155
32 Altre industrie manifatturiere	180	277	320	615
33 Riparazione, manutenzione ed installazione di macchine	20	49	173	449
37 Gestione delle reti fognarie	1	1	2	2
38 Attività di raccolta, trattamento e smaltimento dei rifiuti	-	-	5	27
41 Costruzione di edifici	63	140	495	1.019
42 Ingegneria civile	-	-	7	31
43 Lavori di costruzione specializzati	645	1.012	2.978	4.770
45 Commercio ingrosso e dettaglio e riparazione di autoveicoli	49	182	361	1.119
46 Commercio all'ingrosso (escluso quello di autoveicoli)	1	4	10	47
47 Commercio al dettaglio (escluso quello di autoveicoli)	4	21	32	81
49 Trasporto terrestre e mediante condotte	75	120	433	934
52 Magazzinaggio e attività di supporto ai trasporti	1	17	15	54
56 Attività dei servizi di ristorazione	53	216	245	778
58 Attività editoriali	1	2	2	3
59 Attività di produzione cinematografica	2	2	9	9
61 Telecomunicazioni	-	-	1	1
62 Produzione di software, consulenza informatica	5	6	26	35
63 Attività dei servizi d'informazione	3	3	12	15
68 Attività immobiliari	-	-	1	1
71 Attività degli studi di architettura e d'ingegneria	2	2	7	13
73 Pubblicità e ricerche di mercato	5	17	16	31
74 Altre attività professionali, scientifiche e tecniche	26	36	116	191
77 Attività di noleggio e leasing operativo	1	1	3	27
81 Attività di servizi per edifici e paesaggio	50	164	276	572
82 Attività di supporto per le funzioni d'ufficio	7	30	51	160
85 Istruzione	4	17	18	70
88 Assistenza sociale non residenziale	-	-	1	3
90 Attività creative, artistiche e di intrattenimento	16	32	47	68
93 Attività sportive, di intrattenimento e di divertimento	2	2	6	7
95 Riparazione di computer e di beni per uso personale e per la casa	74	105	231	343
96 Altre attività di servizi per la persona	257	514	1.055	1.857
<b>TOTALE (comprese non classificate e attività con una sola impresa)</b>	<b>1.702</b>	<b>3.410</b>	<b>8.500</b>	<b>19.641</b>

### 3.11 Imprese agricole attive per forma giuridica al 31-12-2019 (Fonte: InfoCamere)

FORMA GIURIDICA	CREMONA		PROVINCIA	
	Imprese	Addetti	Imprese	Addetti
Società di capitale	11	32	111	370
Società di persone	44	89	1.270	3.048
Ditte individuali	128	119	2.391	3.191
Altre forme	7	10	32	1.784
<b>TOTALE</b>	<b>190</b>	<b>250</b>	<b>3.804</b>	<b>8.393</b>

### 3.12 Imprese attive nei servizi di alloggio e di ristorazione per classe di attività economica al 31-12-2019

(Fonte: InfoCamere)

CLASSE DI ATTIVITÀ ECONOMICA ATECO 2007	CREMONA		PROVINCIA	
	Imprese	Addetti	Imprese	Addetti
Alberghi e strutture simili	8	83	28	200
Alloggi per vacanze e altre strutture per brevi soggiorni	6	8	14	17
Ristoranti e attività di ristorazione mobile	204	1.228	817	3.922
Fornitura di pasti preparati (catering per eventi)	5	9	15	104
Mense e catering continuativo su base contrattuale	2	3	6	22
Bar e altri esercizi simili senza cucina	241	749	901	2.663
<b>TOTALE (comprese non classificate e attività con una sola impresa)</b>	<b>467</b>	<b>2.081</b>	<b>1.782</b>	<b>6.929</b>

### 3.13 Numeri indice dei prezzi al consumo per l'intera collettività per capitolo di spesa

(Fonte: Comune di Cremona - variazioni tendenziali del dato del mese di dicembre)

CAPITOLO DI SPESA	2016	2017	2018	2019
Alimentari e bevande analcoliche	+0,7	+1,7	+1,0	+0,4
Bevande alcoliche e tabacchi	+1,4	+0,3	+2,8	+1,9
Abbigliamento e calzature	+0,2	-0,3	+0,4	-
Abitazione, acqua ed energia	-0,2	-0,6	+3,8	-2,1
Mobili, articoli e servizi per la casa	-0,1	-	+0,6	+0,6
Servizi sanitari e spese per la salute	-0,4	-0,3	+0,1	+0,6
Trasporti	+1,9	+2,6	+1,2	+0,5
Comunicazioni	-3,3	-1,7	-7,2	-6,7
Ricreazione, spettacolo e cultura	+0,1	+0,4	+0,2	-
Istruzione	-0,6	-13,8	-0,6	+2,0
Servizi ricettivi e di ristorazione	+1,8	+0,4	+0,2	+1,8
Altri beni e servizi	+0,8	-0,2	+1,6	+2,4
<b>GENERALE SENZA TABACCHI</b>	<b>+0,6</b>	<b>+0,3</b>	<b>+0,9</b>	<b>+0,4</b>

## Economia

### 3.14 Sportelli bancari a Cremona per istituto di credito al 31-12-2019 (Fonte: Banca d'Italia)

ISTITUTO DI CREDITO	2017	2018	2019
AGOS-Ducato spa	1	1	1
Banca Aletti & C. spa	1	1	1
Banca Carige spa	1	1	1
Banca di Piacenza scpa	1	1	1
Banca Euromobiliare spa	1	1	1
Banca Monte dei Paschi di Siena spa	2	2	2
Banca Nazionale del Lavoro spa	2	2	2
Banca Piccolo Credito Valtellinese spa	1	-	-
Banca Popolare di Milano scrI	1	-	-
Banca Popolare di Sondrio scpa	2	2	2
Banca Prossima spa	1	1	-
Banco Popolare - Societa' Cooperativa	9	8	8
Bper Banca spa	2	2	2
Cassa Padana BCC scrI	2	2	2
Crédit Agricole Cariparma spa	3	3	3
Credito Emiliano spa	1	1	1
Credito Padano - Banca di credito cooperativo	5	5	5
Deutsche Bank spa	2	1	1
Fideuram - Intesa Sanpaolo Private Banking spa	1	1	1
Intesa Sanpaolo Private Banking spa	1	1	1
Intesa Sanpaolo spa	4	4	5
IW Bank spa	1	1	1
UBI Banca spa	3	3	3
Unicredit spa	4	4	4
Unipol Banca spa	1	1	-
<b>TOTALE</b>	<b>53</b>	<b>49</b>	<b>48</b>

### 3.15 Depositi e impieghi (Fonte: Banca d'Italia - consistenze a fine periodo riferite alla clientela residente nel comune di Cremona)

	2016	2017	2018	2019
Impieghi (migliaia di euro)	3.404.642	3.361.044	3.074.417	2.983.731
Depositi (migliaia di euro)	1.861.930	2.051.140	2.311.965	2.281.980
Rapporto impieghi/depositi	1,8	1,6	1,3	1,3

### 3.16 Protesti levati nel comune di Cremona (Fonte: Elaborazioni su dati InfoCamere)

EFFETTI PROTESTATI	2016	2017	2018	2019
<b>CAMBIALI E TRATTE ACCETTATE</b>				
Numero	646	528	446	463
Ammontare (migliaia di euro)	977	859	569	430
<b>TRATTE NON ACCETTATE</b>				
Numero	-	12	17	16
Ammontare (migliaia di euro)	-	29	65	14
<b>ASSEGNI BANCARI</b>				
Numero	118	72	23	15
Ammontare (migliaia di euro)	613	328	78	65
<b>TOTALE PROTESTI</b>				
Numero	<b>764</b>	<b>612</b>	<b>486</b>	<b>494</b>
Ammontare (migliaia di euro)	<b>1.591</b>	<b>1.216</b>	<b>711</b>	<b>510</b>