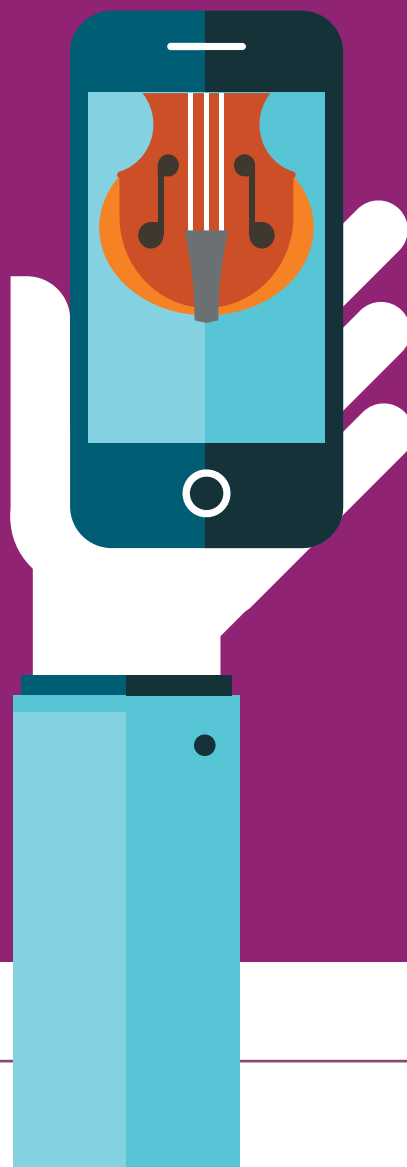


# 06

## Cultura



Il 2017 è l'anno della Pinacoteca che grazie alla mostra 'Genovesino' e alle numerose attività realizzate registra un notevole incremento di visitatori. La Pinacoteca, che negli ultimi tre anni ha avuto un trend in progressiva crescita, è passata da 12.434 presenze nel 2016 a 21.098 nel 2017, un aumento consistente. I dati più rilevanti sono quelli relativi al periodo ottobre (2.999), novembre (3.375) e dicembre (3.717), che corrisponde alla mostra dedicata al 'Genovesino', seguito dal periodo marzo (2.227), aprile (2.426) e maggio (2.659) in cui il Museo Civico ha ospitato la mostra 'Veduta, Capriccio e Paesaggio' di Fondazione Cariplo.

Anche il Museo Archeologico avanza. Sono 7.544 i visitatori registrati quest'anno, contro i 7.130 dello scorso anno (+5,8%). Un risultato che premia le scelte di investimento strutturale sul Museo di via S. Lorenzo che nel 2016 ha inaugurato una nuova sezione, esponendo la Nuova Domus di via Colletta.

Oltre 1.000 le presenze in più rispetto al 2016 al Museo Cambonino mentre sono in leggero calo quelle al Museo di Storia Naturale che passa da 27.136 visitatori nel 2016 (senza i 9.634 alla mostra 'Janello Torriani' al Padiglione

Amati) a 25.167 nel 2017 (senza i 4.688 alla mostra 'Janello Torriani' al Padiglione Amati), mantenendosi comunque il Museo civico più frequentato.

La mostra 'Il Genovesino' ha fatto registrare 9.084 visitatori ma il 2017 è stato anche l'anno del ritorno dei concerti pop in piazza del Comune dentro al Festival Acquedotte organizzato dal Comune di Cremona. Sono state oltre 8.800 le presenze sotto il Torrizzo e a Palazzo Trecchi per gli otto concerti della rassegna estiva che ha esordito nel 2015 (erano state 3.350 nell'edizione 2016). Bene anche il Porte Aperte Festival, organizzato da Associazione PAF, Centro Fumetto A. Pazienza e Comune di Cremona, che nel 2017 ha registrato circa 7.500 spettatori nei tre giorni della rassegna e alle anteprime, con un notevole incremento dei partecipanti durante gli incontri diurni.

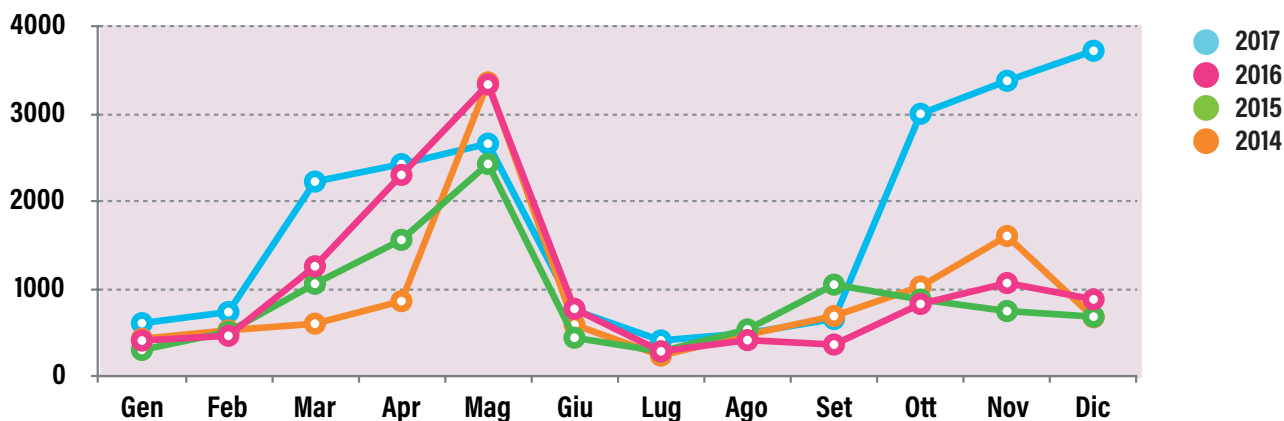
Santa Maria della Pietà, infine, con un'attenzione particolare alla grafica, all'incisione e al fumetto, si conferma sede espositiva importante ed in crescita: erano circa 7mila le presenze nel 2016, sono state 10.433 nel 2017, con un incremento del 49%.

## ***Indice Tavole***

- 6.01 Ingressi al Museo Civico Ala Ponzone (Pinacoteca e Stanze per la musica)**
  - 6.02 Ingressi al Museo Archeologico San Lorenzo**
  - 6.03 Ingressi al Museo di Storia Naturale e Piccola Biblioteca**
  - 6.04 Ingressi al Museo di Storia Naturale e Piccola Biblioteca**
  - 6.05 Ingressi al Museo della Civiltà Contadina 'Cambonino'**
  - 6.06 Ingressi ad attività e mostre extra sede - Anno 2017**
  - 6.07 Ingressi al Museo del violino**
  - 6.08 Ingressi al Teatro Amilcare Ponchielli**
  - 6.09 Biblioteca Statale di Cremona: utenti e opere prestate**
  - 6.10 Piccola biblioteca: utenti e opere prestate**
  - 6.11 Centro Fumetto Andrea Pazienza: utenti e opere prestate**
  - 6.12 Rete bibliotecaria cremonese - Anno 2017**
  - 6.13 Andamento degli utenti della Biblioteca Statale di Cremona**
-

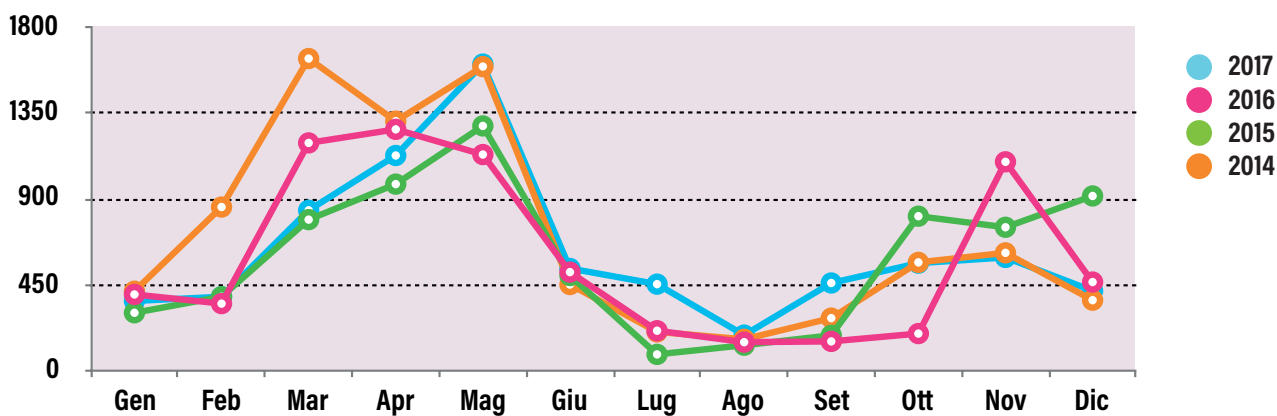
### 6.01 Ingressi al Museo Civico Ala Ponzone (Pinacoteca e Stanze per la musica) *(Fonte: Comune di Cremona)*

ANNI	GEN	FEB	MAR	APR	MAG	GIU	LUG	AGO	SET	OTT	NOV	DIC	TOTALE
2014	436	533	608	865	3.357	596	244	483	695	1.032	1.607	681	11.137
2015	309	515	1.063	1.563	2.428	448	291	543	1.053	884	752	688	10.537
2016	416	470	1.262	2.303	3.333	777	293	421	370	833	1.071	885	12.434
2017	614	741	2.227	2.426	2.659	761	417	500	662	2.999	3.375	3.717	21.098



### 6.02 Ingressi al Museo Archeologico San Lorenzo *(Fonte: Comune di Cremona)*

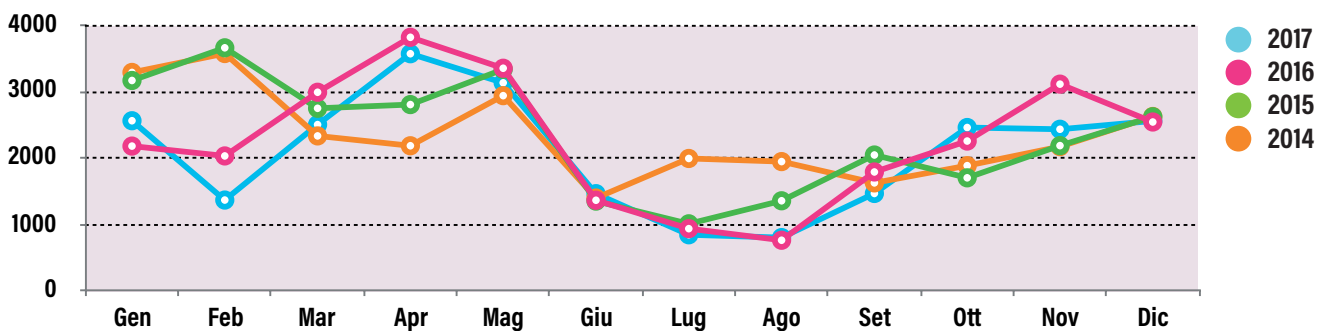
ANNI	GEN	FEB	MAR	APR	MAG	GIU	LUG	AGO	SET	OTT	NOV	DIC	TOTALE
2014	417	858	1.636	1.308	1.594	452	204	165	276	568	618	370	8.466
2015	304	388	792	978	1.283	499	86	134	186	810	752	916	7.128
2016	400	352	1.194	1.265	1.133	517	210	150	154	195	1.095	465	7.130
2017	366	388	841	1.128	1.607	536	454	187	460	564	594	419	7.544



## Cultura

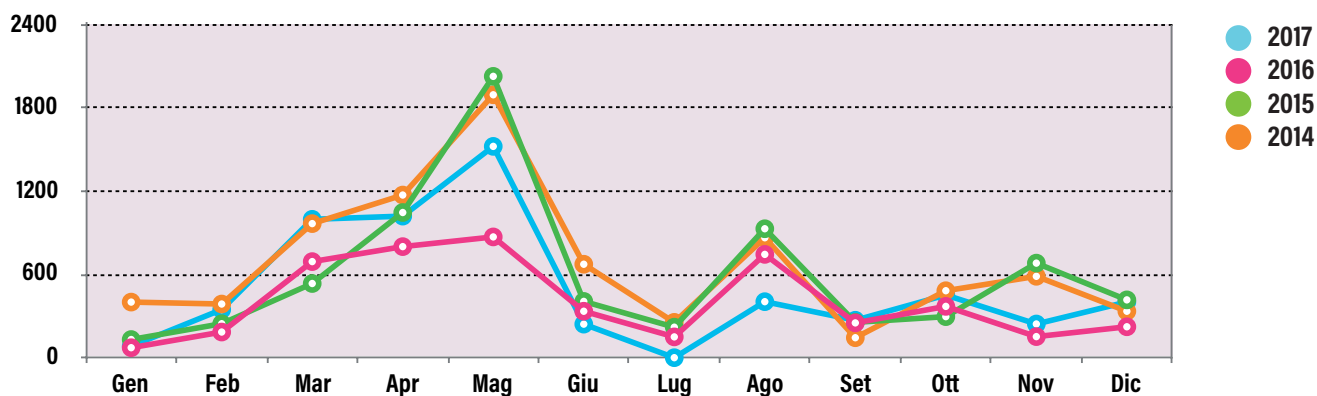
### 6.03 Ingressi al Museo di Storia Naturale e Piccola Biblioteca (Fonte: Comune di Cremona)

ANNI	GEN	FEB	MAR	APR	MAG	GIU	LUG	AGO	SET	OTT	NOV	DIC	TOTALE
2014	3.287	3.571	2.333	2.185	2.938	1.399	1.994	1.947	1.627	1.886	2.172	2.625	<b>27.964</b>
2015	3.166	3.657	2.748	2.804	3.333	1.353	1.012	1.358	2.046	1.703	2.187	2.621	<b>27.988</b>
2016	2.180	2.032	2.989	3.815	3.350	1.366	939	765	1.791	2.256	3.111	2.542	<b>27.136</b>
2017	2.561	1.369	2.503	3.568	3.131	1.465	847	805	1.468	2.459	2.433	2.558	<b>25.167</b>



### 6.04 Ingressi al Museo della Civiltà Contadina 'Cambonino' (Fonte: Comune di Cremona)

	GEN	FEB	MAR	APR	MAG	GIU	LUG	AGO	SET	OTT	NOV	DIC	TOTALE
2014	401	387	967	1.173	1.896	674	255	865	144	483	587	335	<b>8.167</b>
2015	131	245	535	1.047	2.029	406	220	930	255	296	682	417	<b>7.193</b>
2016	72	185	693	801	871	335	150	745	251	370	152	223	<b>4.848</b>
2017	83	347	998	1.021	1.524	242	0	404	270	452	243	402	<b>5.986</b>

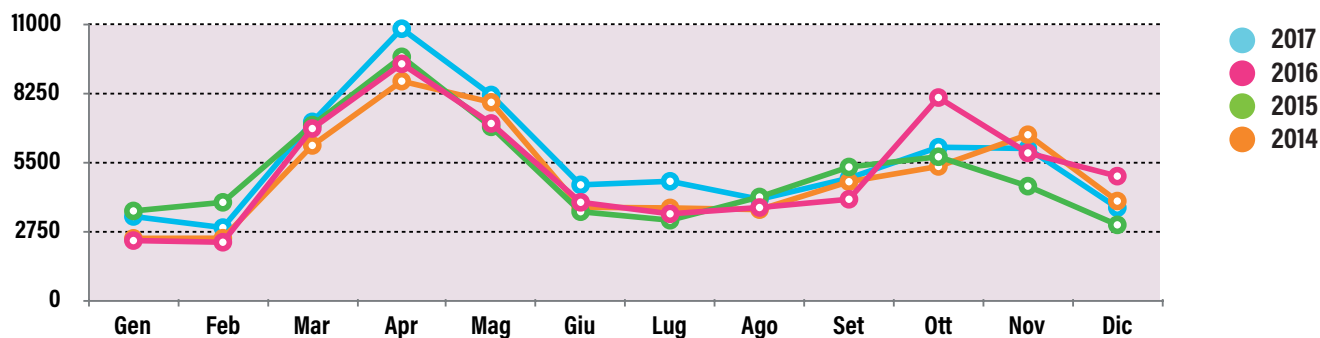


### 6.05 Ingressi ad attività e mostre - Anno 2017 (Fonte: Comune di Cremona)

ATTIVITÀ E MOSTRE EXTRA-SEDE	TOTALE
Genovesino: natura e invenzione nella pittura del seicento a Cremona	9.084
Montevedi e Caravaggio: sonar strumenti e figurar la musica	23.300
Festival Acquedotte	8.800
Festival Porte Aperte	7.500
Alessandro Sanna, il grande fiume lento	2.473
Storia del West 50esimo	901
Mostra omaggio a Jacovitti	14.467
Mostre a Santa Maria della Pietà	10.433

### 6.06 Ingressi al Museo del Violino (Fonte: Fondazione Museo del Violino)

ANNI	GEN	FEB	MAR	APR	MAG	GIU	LUG	AGO	SET	OTT	NOV	DIC	TOTALE
2014	2.472	2.477	6.171	8.729	7.888	3.708	3.683	3.616	4.727	5.335	6.596	3.956	59.358
2015	3.563	3.906	6.979	9.697	6.911	3.532	3.194	4.119	5.313	5.720	4.550	3.009	60.493
2016	2.384	2.317	6.844	9.419	7.046	3.907	3.448	3.699	4.028	8.077	5.873	4.948	61.990
2017	3.343	2.900	7.109	10.817	8.179	4.601	4.743	4.026	4.866	6.099	6.050	3.691	66.424



### 6.07 Ingressi ai musei (Fonte: Comune di Cremona)

nome museo	2014	2015	2016	2016
Museo Civico Ala Ponzone	11.137	10.537	12.434	21.098
Museo archeologico San Lorenzo	8.466	7.128	7.130	7.544
Museo di Storia Naturale e Piccola biblioteca	27.964	27.988	27.136	25.167
Museo della Civiltà Contadina "Cambonino"	8.167	7.193	4.848	5.986
Museo del Violino	59.358	60.493	61.990	66.424
<b>TOTALE</b>	<b>115.092</b>	<b>113.339</b>	<b>113.538</b>	<b>126.219</b>

## Cultura

### 6.08 Ingressi al Teatro Amilcare Ponchielli (Fonte: Fondazione Amilcare Ponchielli)

	2012	2013	2014	2015	2016	2017
Biglietti venduti	66.054	65.995	61.359	66.878	72.360	77.826
Presenze a eventi con ingresso libero	14.552	13.674	13.605	13.010	11.039	14.868
<b>TOTALE</b>	<b>80.606</b>	<b>79.669</b>	<b>74.964</b>	<b>79.888</b>	<b>85.415</b>	<b>94.711</b>

### 6.09 Biblioteca Statale di Cremona: utenti e opere prestate (Fonte: Biblioteca Statale di Cremona)

	2012	2013	2014	2015	2016	2017
Utenti	129.841	116.058	108.978	95.683	89.319	91.333
Opere consultate	379.435	337.808	315.517	234.202	266.502	262.043
Opere prestate	13.367	N.P.	12.469	11.278	9.463	9.409

### 6.10 Piccola biblioteca: utenti e opere prestate (Fonte: Comune di Cremona)

	2012	2013	2014	2015	2016	2017
Utenti	6.980	7.547	8.573	8.360	9.230	7.705
Opere prestate	5.389	6.358	6.921	6.635	6.036	4.726

### 6.11 Centro Fumetto Andrea Pazienza: utenti e opere prestate (Fonte: Comune di Cremona)

	2012	2013	2014	2015	2016	2017
Utenti	2.441	2.879	3.957	4.088	4.747	5.348
Opere prestate	2.245	1.909	1.825	3.009	4.594	5.232

### 6.12 Rete bibliotecaria cremonese (Fonte: Comune di Cremona)

	2015	2016	2017
Comuni della provincia di Cremona associati	99	99	99
Libri posseduti	978.906	1.032.899	1.050.924
Multimediali posseduti	50.634	52.068	51.928
Utenti (almeno un prestito l'anno)	50.669	46.284	46.034
Prestiti locali e interbibliotecari (libri e multimediali)	369.990	366.227	361.012
Acquisti totali	16.530	17.646	16.375

### 6.13 Andamento degli utenti della Biblioteca Statale di Cremona

