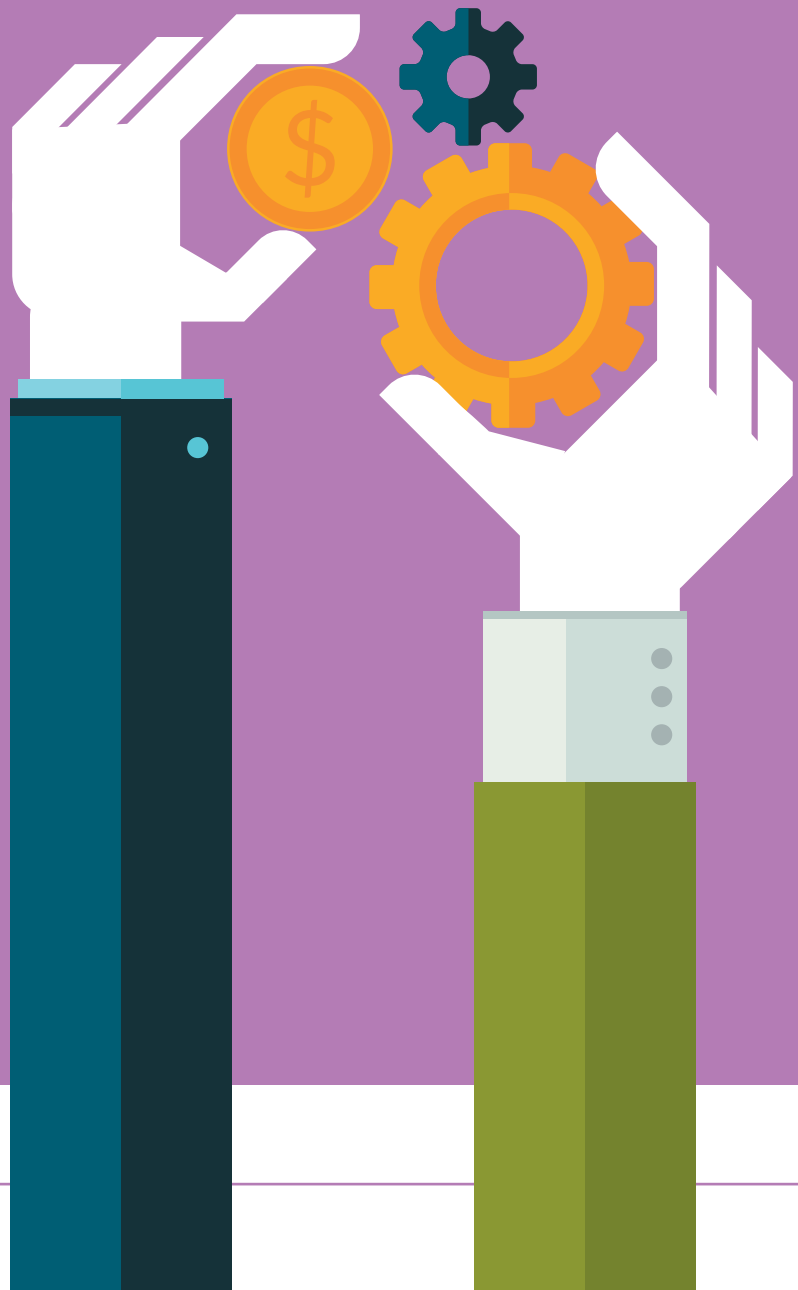


03

Economia



Al 31 dicembre 2017 sono attive a Cremona 6.968 localizzazioni (imprese ed unità locali) con un totale di 25.148 addetti. La maggior parte di queste, 1.154, operano nel commercio al dettaglio ed altre 821 nei lavori specializzati nell'edilizia. Per quanto riguarda il numero degli addetti, è ancora il commercio al dettaglio ad impiegare il maggior numero di lavoratori (2.681), al quale seguono i quasi 2.000 ciascuno della metallurgia, dell'industria alimentare, e dei servizi di ristorazione.

Le imprese con sede nel comune di Cremona sono quasi tutte di minime dimensioni in termini di manodopera impiegata: il 63% delle aziende cremonesi ha al massimo un unico addetto e solo il 4% ne occupa più di 9. Il sottinsieme dell'artigianato è composto da 1.747 imprese che danno lavoro a 3.403 persone, in massima parte nell'edilizia e nei servizi alla persona. Le imprese giovanili, gestite da persone fino a 35 anni d'età, sono 588 e costituiscono l'11% del totale, quelle gestite in maggioranza da donne sono 1.201, il 22%, e quelle gestite da stranieri, 991, poco meno di una su cinque.

Il valore aggiunto prodotto in provincia di Cremona nel

2017 è stimato appena sopra i 9,4 miliardi di euro, che significa un tasso annuo di crescita del 2,1%. Il reddito pro capite provinciale, stimato sulla base di dati ISTAT, nel 2017 è stato di 26.299 euro, che si conferma nella media delle altre province della Lombardia, se si esclude Milano. Nella classifica nazionale, la provincia di Cremona si colloca al 38° posto, guadagnando una posizione rispetto all'anno 2016.

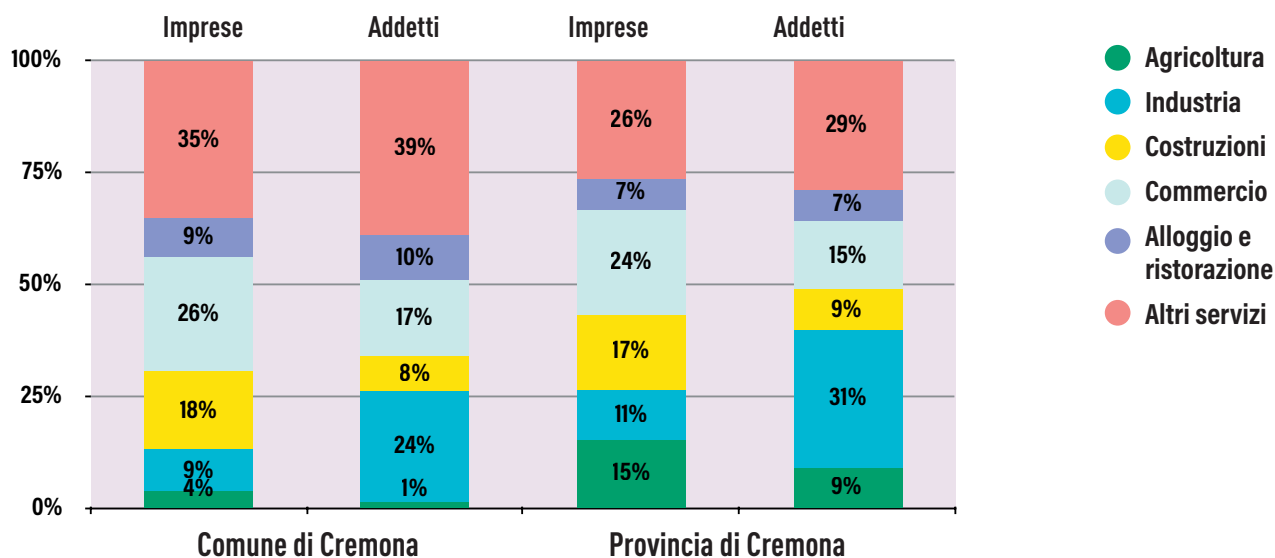
L'andamento negli ultimi anni dei prezzi al consumo nel comune di Cremona, ha visto una progressione inflattiva che ha rallentato sempre di più e nel 2014 ha segnato un lieve arretramento, per poi confermarsi nel 2015 a quota 107 in base 2010=100. Con il 2016 è ricominciata una lieve risalita che, a fine anno, ha visto una crescita dei prezzi dello 0,6%, che però si è ridimensionata nel corso del 2017, scendendo, nel mese di dicembre, al +0,3%. A determinare questa decelerazione inflattiva sono stati soprattutto i capitoli dell'istruzione, delle comunicazioni, e dell'abitazione, acqua ed energia, che hanno avuto variazioni annuali negative, mentre a crescere maggiormente sono stati i trasporti ed i prodotti alimentari.

Indice Tavole

- 3.01 Imprese attive per sezione di attività economica al 31-12-2017
 - 3.02 Imprese attive per classe di addetti al 31-12-2017
 - 3.03 Imprese attive per forma giuridica a Cremona e in provincia al 31-12-2017
 - 3.04 Sedi e unità locali attive per divisione di attività economica nel comune di Cremona al 31-12-2017
 - 3.05 Imprese giovanili attive per sezione di attività economica al 31-12-2017
 - 3.06 Imprese femminili attive per sezione di attività economica al 31-12-2017
 - 3.07 Imprese straniere attive per sezione di attività economica al 31-12-2017
 - 3.08 Imprese attive nel settore manifatturiero per divisione di attività economica al 31-12-2017
 - 3.09 Imprese attive nel commercio per classe di attività economica al 31-12-2017
 - 3.10 Imprese artigiane attive per divisione di attività economica al 31-12-2017
 - 3.11 Imprese agricole attive per forma giuridica al 31-12-2017
 - 3.12 Imprese attive nei servizi di alloggio e di ristorazione per classe di attività economica al 31-12-2017
 - 3.13 Numeri indice dei prezzi al consumo per l'intera collettività per capitolo di spesa
 - 3.14 Sportelli bancari a Cremona per istituto di credito al 31-12-2017
 - 3.15 Depositi e impieghi
 - 3.16 Protesti levati nel comune di Cremona
-

3.01 Imprese attive per sezione di attività economica al 31-12-2017 (Fonte: InfoCamera)

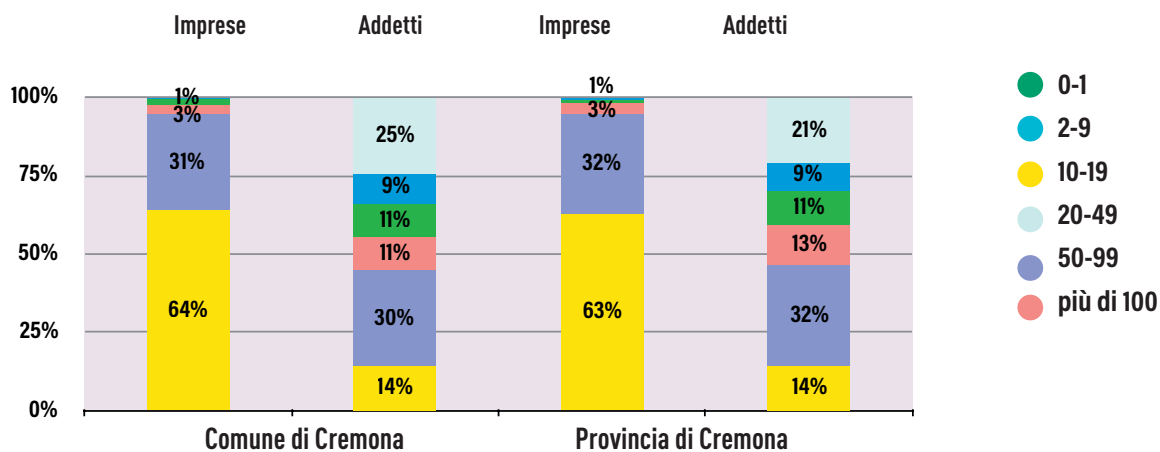
SEZIONE DI ATTIVITÀ ECONOMICA ATECO 2007	CREMONA		PROVINCIA	
	IMPRESE	ADDETTI	IMPRESE	ADDETTI
Agricoltura, silvicoltura pesca	201	285	3.946	7.931
Estrazione di minerali da cave e miniere	-	-	7	34
Attività manifatturiere	479	4.379	2.870	26.848
Fornitura di energia elettrica, gas, vapore e aria condizionata	10	157	61	413
Fornitura di acqua; reti fognarie, attività di gestione dei rifiuti	9	216	29	956
Costruzioni	956	1.560	4.438	8.100
Commercio all'ingrosso e al dettaglio; riparazione di autoveicoli	1.395	3.372	6.180	13.795
Trasporto e magazzinaggio	119	821	666	4.250
Attività dei servizi alloggio e ristorazione	465	1.906	1.797	6.451
Servizi di informazione e comunicazione	177	726	465	1.440
Attività finanziarie e assicurative	216	682	657	1.559
Attività immobiliari	348	510	1.406	2.293
Attività professionali, scientifiche e tecniche	257	688	789	1.861
Noleggio, agenzie di viaggio, servizi di supporto alle imprese	175	755	772	3.896
Amministrazione pubblica e difesa	1	9	1	9
Istruzione	43	392	115	826
Sanità e assistenza sociale	65	1.697	203	6.091
Attività artistiche, sportive, di intrattenimento e divertimento	116	554	387	1.034
Altre attività di servizi	383	770	1.465	2.684
Imprese non classificate	3	5	11	242
TOTALE	5.418	19.484	26.265	90.713



Economia

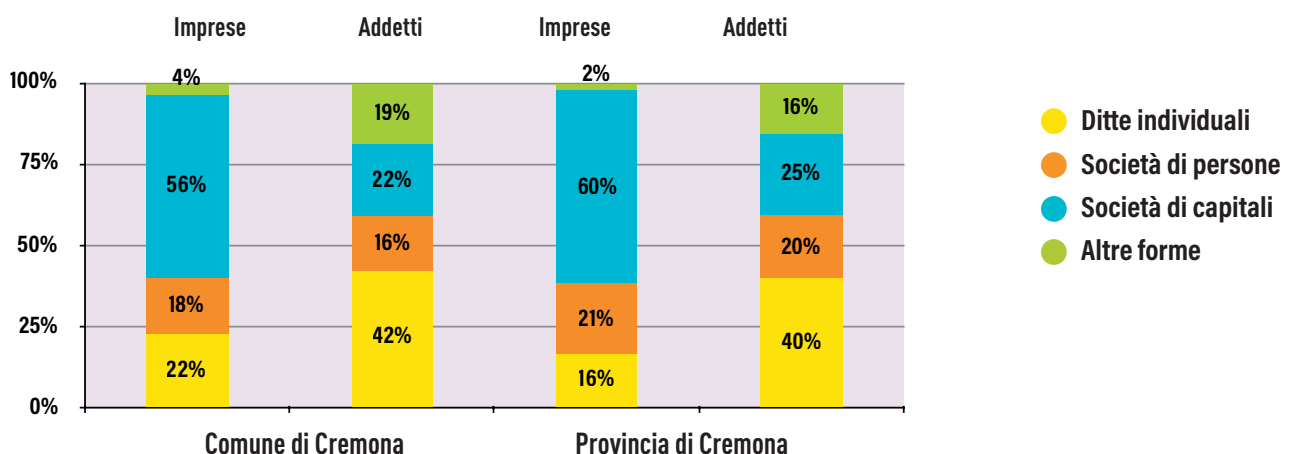
3.02 Imprese attive per classe di addetti al 31-12-2017 (Fonte: InfoCamere)

CLASSE D'ADDETTI	CREMONA		PROVINCIA	
	IMPRESE	ADDETTI	IMPRESE	ADDETTI
0 addetti	697	-	3.520	-
1 addetto	2.752	2.752	12.969	12.969
2 - 5 addetti	1.433	4.062	7.102	20.013
6 - 9 addetti	260	1.861	1.292	9.201
10 - 19 addetti	155	2.089	853	11.354
20 - 49 addetti	70	2.140	326	10.032
50 - 99 addetti	27	1.799	116	7.887
100 - 249 addetti	19	2.899	64	9.706
più di 250 addetti	5	1.882	23	9.551
TOTALE	5.418	19.484	26.265	90.713



3.03 Imprese attive per forma giuridica a Cremona e in provincia al 31-12-2017 (Fonte: InfoCamere)

FORMA GIURIDICA	CREMONA		PROVINCIA	
	IMPRESE	ADDETTI	IMPRESE	ADDETTI
Ditte individuali	1.197	8.218	4.320	35.838
Società di persone	968	3.181	5.640	18.029
Società di capitale	3.051	4.340	15.684	22.640
Altre forme	202	3.745	621	14.206
TOTALE	5.418	19.484	26.265	90.713



3.04 Sedi e unità locali attive per divisione di attività economica nel comune di Cremona al 31-12-2017

(Fonte: InfoCamere)

DIVISIONE DI ATTIVITÀ ECONOMICA ATECO 2007	SEDI E UNITÀ LOCALI	ADDETTI
01 - Coltivazioni agricole e allevamento	231	166
02 - Silvicultura ed utilizzo di aree forestali	3	-
10 - Industrie alimentari	76	1.885
13 - Industrie tessili	11	12
14 - Confezione di articoli di abbigliamento e in pelle	26	49
15 - Fabbricazione di articoli in pelle e simili	6	5
16 - Industria del legno e dei prodotti in legno	23	33
17 - Fabbricazione di carta e di prodotti di carta	4	33
18 - Stampa e riproduzione di supporti registrati	31	154
19 - Fabbricazione di coke e derivati del petrolio	2	75
20 - Fabbricazione di prodotti chimici	8	161
22 - Fabbricazione di articoli in gomma e plastica	3	5
23 - Fabbr. altri prodotti da minerali non metalliferi	23	81
24 - Metallurgia	5	1.992
25 - Fabbr. prodotti in metallo (esclusi macchinari)	69	291
26 - Fabbr. prodotti di elettronica e ottica; orologi	12	11
27 - Fabbr. apparecchiature elettriche ed uso domestico	13	149
28 - Fabbricazione di macchinari e apparecchiature nca	33	610
29 - Fabbricazione di autoveicoli, rimorchi e semirimorchi	4	6
30 - Fabbricazione di altri mezzi di trasporto	3	1
31 - Fabbricazione di mobili	5	8
32 - Altre industrie manifatturiere	196	361
33 - Riparazione, manutenzione ed install. di macchine	34	99
35 - Fornitura di energia elettrica, gas e vapore	27	293
36 - Raccolta, trattamento e fornitura di acqua	5	148
37 - Gestione delle reti fognarie	2	1
38 - Attività di raccolta, trattamento e smaltimento dei rifiuti	16	140
39 - Attività di risanamento e altri servizi gestione dei rifiuti	2	-
41 - Costruzione di edifici	216	270
42 - Ingegneria civile	8	6
43 - Lavori di costruzione specializzati	821	1.148
45 - Commercio e riparazione di autoveicoli e motocicli	170	548
46 - Commercio all'ingrosso (escluso quello di autoveicoli)	626	1.189
47 - Commercio al dettaglio (escluso quello di autoveicoli)	1.154	2.681
49 - Trasporto terrestre e trasporto mediante condotte	136	427
50 - Trasporto marittimo e per vie d'acqua	2	8
52 - Magazzinaggio e attività di supporto ai trasporti	39	493
53 - Servizi postali e attività di corriere	11	204
55 - Alloggio	31	116
56 - Attività dei servizi di ristorazione	556	1.937
58 - Attività editoriali	25	140
59 - Attività di produzione cinematografica, video e TV	10	15
60 - Attività di programmazione e trasmissione	12	74
61 - Telecomunicazioni	18	133
62 - Produzione di software e consulenza informatica	85	196
63 - Servizi d'informazione e altri servizi informatici	86	298
64 - Servizi finanziari	81	625
66 - Attività ausiliarie dei servizi finanziari e assicurativi	236	361

Economia

3.04 Sedi e unità locali attive per divisione di attività economica nel comune di Cremona al 31-12-2017

(Fonte: InfoCamere) *continua*

DIVISIONE DI ATTIVITÀ ECONOMICA ATECO 2007	SEDI E UNITÀ LOCALI	ADDETTI
68 - Attività immobiliari	387	293
69 - Attività legali e contabilità	27	150
70 - Attività di direzione aziendale e consulenza gestionale	117	155
71 - Attività degli studi di architettura e d'ingegneria	46	130
72 - Ricerca scientifica e sviluppo	9	9
73 - Pubblicità e ricerche di mercato	55	79
74 - Altre attività professionali, scientifiche e tecniche	85	208
75 - Servizi veterinari	5	25
77 - Attività di noleggio e leasing operativo	24	59
78 - Attività di ricerca, selezione, fornitura di personale	14	1.754
79 - Agenzie di viaggio, tour operator e attività connesse	32	56
80 - Servizi di vigilanza e investigazione	7	78
81 - Attività di servizi per edifici e paesaggio	78	522
82 - Supporto per le funzioni d'ufficio, altri servizi alle imprese	80	164
85 - Istruzione	73	378
86 - Assistenza sanitaria	50	447
87 - Servizi di assistenza sociale residenziale	32	646
88 - Assistenza sociale non residenziale	55	1.032
90 - Attività creative, artistiche e di intrattenimento	37	239
92 - Attività riguardanti, lotterie, scommesse, case da gioco	16	28
93 - Attività sportive, di intrattenimento e di divertimento	100	252
94 - Attività di organizzazioni associative	6	22
95 - Riparazione di computer e di beni per uso personale	91	117
96 - Altre attività di servizi per la persona	334	628
TOTALE*	6.968	25.148

(*) - comprese le non classificate e le attività con una sola impresa

3.05 Imprese giovanili attive (*) per sezione di attività economica al 31-12-2017 (Fonte: InfoCamere)

SEZIONE DI ATTIVITÀ ECONOMICA ATECO 2007	CREMONA		PROVINCIA	
	Imprese	Addetti	Imprese	Addetti
Agricoltura, silvicoltura pesca	13	5	252	312
Attività manifatturiere	22	59	140	433
Fornitura di energia elettrica, gas, vapore e aria condizionata	-	-	2	-
Costruzioni	144	168	471	634
Commercio all'ingrosso e al dettaglio; riparaz. di autoveicoli	149	187	608	784
Trasporto e magazzinaggio	10	12	43	173
Attività dei servizi alloggio e ristorazione	101	356	314	998
Servizi di informazione e comunicazione	14	15	47	41
Attività finanziarie e assicurative	24	24	102	98
Attività immobiliari	9	14	39	53
Attività professionali, scientifiche e tecniche	23	20	65	63
Noleggio, agenzie di viaggio, servizi di supporto alle imprese	18	28	133	576
Istruzione	1	1	7	14
Sanità e assistenza sociale	2	-	8	19
Attività artistiche, sportive, di intrattenimento e divertimento	13	18	44	76
Altre attività di servizi	45	60	215	278
TOTALE	588	967	2.490	4.552

(*) - Imprese la cui partecipazione del controllo e della proprietà è detenuta in prevalenza da persone fino a 35 anni

3.06 Imprese femminili attive (*) per sezione di attività economica al 31-12-2017 (Fonte: InfoCamere)

SEZIONE DI ATTIVITÀ ECONOMICA ATECO 2007	CREMONA		PROVINCIA	
	Imprese	Addetti	Imprese	Addetti
Agricoltura, silvicoltura pesca	57	54	687	911
Estrazione di minerali da cave e miniere	-	-	1	1
Attività manifatturiere	69	201	405	2.228
Fornitura di energia elettrica, gas, vapore e aria condizionata	-	-	7	2
Fornitura di acqua; reti fognarie, attività di gestione dei rifiuti	1	4	4	76
Costruzioni	37	94	164	363
Commercio all'ingrosso e al dettaglio; riparazione di autoveicoli	352	694	1.526	2.842
Trasporto e magazzinaggio	4	9	43	232
Attività dei servizi alloggio e ristorazione	166	554	598	1.790
Servizi di informazione e comunicazione	32	44	90	126
Attività finanziarie e assicurative	37	39	131	138
Attività immobiliari	63	63	262	291
Attività professionali, scientifiche e tecniche	41	43	122	313
Noleggio, agenzie di viaggio, servizi di supporto alle imprese	54	190	237	1.207
Istruzione	13	70	37	121
Sanità e assistenza sociale	21	395	59	879
Attività artistiche, sportive, di intrattenimento e divertimento	31	57	78	140
Altre attività di servizi	222	398	896	1.418
Imprese non classificate	1	-	3	100
TOTALE	1.201	2.909	5.350	13.178

(*) - Imprese la cui partecipazione del controllo e della proprietà è detenuta in prevalenza da donne

3.07 Imprese straniere attive (*) per sezione di attività economica al 31-12-2017 (Fonte: InfoCamere)

SEZIONE DI ATTIVITÀ ECONOMICA ATECO 2007	CREMONA		PROVINCIA	
	Imprese	Addetti	Imprese	Addetti
Agricoltura, silvicoltura pesca	2	12	32	86
Attività manifatturiere	85	174	248	674
Fornitura di energia elettrica, gas, vapore e aria condizionata	-	-	2	1
Fornitura di acqua; reti fognarie, attività di gestione dei rifiuti	1	4	1	4
Costruzioni	459	495	1.092	1.254
Commercio all'ingrosso e al dettaglio; riparazione di autoveicoli	185	260	747	921
Trasporto e magazzinaggio	24	64	105	361
Attività dei servizi alloggio e ristorazione	103	412	317	1.039
Servizi di informazione e comunicazione	10	10	22	20
Attività finanziarie e assicurative	5	9	11	14
Attività immobiliari	3	4	11	12
Attività professionali, scientifiche e tecniche	14	17	24	28
Noleggio, agenzie di viaggio, servizi di supporto alle imprese	39	68	165	657
Istruzione	-	-	2	8
Sanità e assistenza sociale	4	5	6	8
Attività artistiche, sportive, di intrattenimento e divertimento	11	32	16	72
Altre attività di servizi	46	92	107	206
Imprese non classificate	-	-	1	-
Totale	991	1.658	2.909	5.365

(*) - Imprese la cui partecipazione del controllo e della proprietà è detenuta in prevalenza da persone nate all'estero

Economia

3.08 Imprese attive nel settore manifatturiero per divisione di attività economica al 31-12-2017

(Fonte: InfoCamere)

DIVISIONE DI ATTIVITÀ ECONOMICA ATECO 2007	CREMONA		PROVINCIA	
	Imprese	Addetti	Imprese	Addetti
Industrie alimentari	49	1.658	328	4.955
Industria delle bevande	-	-	3	44
Industrie tessili	9	25	60	752
Confezione di articoli di abbigliamento e in pelle	22	90	173	736
Fabbricazione di articoli in pelle e simili	6	5	21	61
Industria del legno e dei prodotti in legno	14	31	182	1.006
Fabbricazione di carta e di prodotti di carta	4	99	31	677
Stampa e riproduzione di supporti registrati	30	156	96	449
Fabbricazione prodotti derivanti dalla raffinazione del petrolio	-	-	3	111
Fabbricazione di prodotti chimici	4	83	51	1.166
Fabbricazione di prodotti farmaceutici	1	-	3	534
Fabbricazione di articoli in gomma e plastica	3	7	76	1.181
Fabbricazione di altri prodotti da minerali non metalliferi	16	98	87	477
Metallurgia	3	504	14	1.303
Fabbricazione di prodotti in metallo (esclusi macchinari)	59	334	751	6.026
Fabbricazione di prodotti di elettronica e ottica; orologi	7	28	33	482
Fabbricazione apparecchiature elettriche ad uso domestico	9	84	71	763
Fabbricazione di macchinari e apparecchiature n.c.a.	23	628	225	3.057
Fabbricazione di autoveicoli, rimorchi e semirimorchi	2	69	13	605
Fabbricazione di altri mezzi di trasporto	2	-	14	243
Fabbricazione di mobili	4	5	75	399
Altre industrie manifatturiere	184	367	353	1.161
Riparazione, manutenzione ed installazione di macchine	28	108	207	660
Totale	479	4.379	2.870	26.848

3.09 Imprese attive nel commercio per classe di attività economica al 31-12-2017 (Fonte: InfoCamere)

CLASSE DI ATTIVITÀ ECONOMICA ATECO 2007	CREMONA		PROVINCIA	
	Imprese	Addetti	Imprese	Addetti
Commercio di autoveicoli	37	267	174	663
Manutenzione e riparazione di autoveicoli	56	199	397	1.176
Commercio di parti e accessori di autoveicoli	16	50	60	143
Commercio, manutenzione e riparazione di motocicli	11	14	44	78
Intermediari del commercio	330	358	1.401	1.881
Commercio ingrosso di materie prime agricole e animali	20	104	89	315
Commercio all'ingrosso di prodotti alimentari	29	80	152	689
Commercio all'ingrosso di beni di consumo finale	58	208	236	853
Commercio all'ingrosso di apparecchiature ICT	14	68	47	146
Commercio all'ingrosso di altri macchinari (non ICT)	37	131	145	436
Commercio all'ingrosso specializzato di altri prodotti	38	277	246	1155
Commercio all'ingrosso non specializzato	6	9	22	58
Commercio al dettaglio in esercizi non specializzati	52	111	329	747
Commercio al dettaglio di alimentari in esercizi specializzati	124	265	454	876
Commercio al dettaglio di carburante per autotrazione	25	65	92	240
Commercio al dettaglio di ICT in esercizi specializzati	18	61	43	108
Commercio al dettaglio di altri prodotti per uso domestico	62	152	299	850
Commercio al dettaglio di articoli culturali e ricreativi	81	153	246	402
Commercio al dettaglio di altri prodotti in esercizi specializzati	221	590	792	1721
Commercio al dettaglio ambulante	127	155	775	1061
Commercio al dettaglio al di fuori di negozi, banche e mercati	33	55	137	197
TOTALE	1.395	3.372	6.180	13.795

3.10 Imprese artigiane attive per divisione di attività economica al 31-12-2017 (Fonte: InfoCamere)

DIVISIONE DI ATTIVITÀ ECONOMICA ATECO 2007	CREMONA		PROVINCIA	
	Imprese	Addetti	Imprese	Addetti
01 Coltivazioni agricole e produzione di prodotti animali	1	1	73	277
02 Silvicoltura ed utilizzo di aree forestali	-	-	15	30
08 Altre attività di estrazione di minerali da cave e miniere	-	-	2	18
10 Industrie alimentari	28	139	214	1.001
13 Industrie tessili	6	14	44	152
14 Confezione di articoli di abbigliamento	11	13	138	463
15 Fabbricazione di articoli in pelle e simili	3	4	17	60
16 Industria del legno e dei prodotti in legno e sughero	9	12	152	430
17 Fabbricazione di carta e di prodotti di carta	2	15	11	60
18 Stampa e riproduzione di supporti registrati	21	73	73	247
20 Fabbricazione di prodotti chimici	-	-	14	91
22 Fabbricazione di articoli in gomma e materie plastiche	1	2	39	219
23 Fabbricazione prodotti della lav. di minerali non metalliferi	12	21	62	183
24 Metallurgia	-	-	3	19
25 Fabbricazione di prodotti in metallo (esclusi macchinari)	45	109	540	2.266
26 Fabbricazione di computer, elettronica e ottica	2	2	11	43
27 Fabbricazione di apparecchiature elettriche	4	18	44	245
28 Fabbricazione di macchinari ed apparecchiature n.c.a.	6	8	106	424
29 Fabbricazione di autoveicoli, rimorchi e semirimorchi	1	2	9	63

Economia

3.10 Imprese artigiane attive per divisione di attività economica al 31-12-2017 (Fonte: InfoCamere)

continua

DIVISIONE DI ATTIVITÀ ECONOMICA ATECO 2007	CREMONA		PROVINCIA	
30 Fabbricazione di altri mezzi di trasporto	-	-	5	39
31 Fabbricazione di mobili	3	4	54	158
32 Altre industrie manifatturiere	175	281	311	592
33 Riparazione, manutenzione ed installazione di macchine	17	41	164	419
37 Gestione delle reti fognarie	1	1	2	2
38 Attività di raccolta, trattamento e smaltimento dei rifiuti	-	-	5	22
41 Costruzione di edifici	70	127	530	1.090
42 Ingegneria civile	-	-	10	44
43 Lavori di costruzione specializzati	687	1.061	3.068	4.822
45 Commercio ingrosso e dettaglio e riparazione di autoveicoli	52	185	380	1.146
46 Commercio all'ingrosso (escluso quello di autoveicoli)	-	-	7	27
47 Commercio al dettaglio (escluso quello di autoveicoli)	3	12	31	71
49 Trasporto terrestre e mediante condotte	74	114	448	945
52 Magazzinaggio e attività di supporto ai trasporti	-	-	11	31
56 Attività dei servizi di ristorazione	65	226	255	785
58 Attività editoriali	1	2	1	2
59 Attività di produzione cinematografica	1	2	8	9
62 Produzione di software, consulenza informatica	5	6	27	39
63 Attività dei servizi d'informazione	3	3	12	12
68 Attività immobiliari	-	-	2	5
71 Attività degli studi di architettura e d'ingegneria	3	11	8	25
73 Pubblicità e ricerche di mercato	7	23	19	38
74 Altre attività professionali, scientifiche e tecniche	24	31	110	176
77 Attività di noleggio e leasing operativo	-	-	2	26
81 Attività di servizi per edifici e paesaggio	45	167	262	564
82 Attività di supporto per le funzioni d'ufficio	8	34	56	214
85 Istruzione	4	18	17	67
88 Assistenza sociale non residenziale	-	-	1	2
90 Attività creative, artistiche e di intrattenimento	18	30	51	68
93 Attività sportive, di intrattenimento e di divertimento	2	3	5	7
95 Riparazione di computer e di beni per uso personale e per la casa	71	101	235	346
96 Altre attività di servizi per la persona	256	487	1.026	1.725
TOTALE	1.747	3.403	8.690	19.809

3.11 Imprese agricole attive per forma giuridica al 31-12-2017 (Fonte: InfoCamere)

FORMA GIURIDICA	CREMONA		PROVINCIA	
	Imprese	Addetti	Imprese	Addetti
Società di capitale	13	43	102	311
Società di persone	40	92	1.249	2.873
Ditte individuali	142	140	2.568	3.329
Altre forme	6	10	27	1.418
TOTALE	201	285	3.946	7.931

3.12 Imprese attive nei servizi di alloggio e di ristorazione per classe di attività economica al 31-12-2017

(Fonte: InfoCamere)

CLASSE DI ATTIVITÀ ECONOMICA 2007	CREMONA		PROVINCIA	
	Imprese	Addetti	Imprese	Addetti
Alberghi e strutture simili	9	78	29	200
Alloggi per vacanze e altre strutture per brevi soggiorni	7	8	17	18
Aree di campeggio e aree attrezzate per camper e roulotte	1	1	2	1
Ristoranti e attività di ristorazione mobile	202	1.069	796	3.471
Fornitura di pasti preparati (catering per eventi)	3	19	10	94
Mense e catering continuativo su base contrattuale	1	2	7	66
Bar e altri esercizi simili senza cucina	242	729	936	2.601
TOTALE	465	1.906	1.797	6.451

3.13 Numeri indice dei prezzi al consumo per l'intera collettività per capitolo di spesa

(Fonte: Comune di Cremona - variazioni tendenziali del dato del mese di dicembre)

CAPITOLO DI SPESA	2014	2015	2016	2017
Alimentari e bevande analcoliche	-0,4	+1,7	+0,7	+1,7
Bevande alcoliche e tabacchi	+0,6	+2,7	+1,4	+0,3
Abbigliamento e calzature	+0,7	-0,5	+0,2	-0,3
Abitazione, acqua ed energia	-3,7	+2,6	-0,2	-0,6
Mobili, articoli e servizi per la casa	-	+0,1	-0,1	-
Servizi sanitari e spese per la salute	-	+0,5	-0,4	-0,3
Trasporti	-0,2	-3,5	+1,9	+2,6
Comunicazioni	-3,3	+0,4	-3,3	-1,7
Ricreazione, spettacolo e cultura	+1,3	+0,1	+0,1	+0,4
Istruzione	+2,0	+0,7	-0,6	-13,8
Servizi ricettivi e di ristorazione	+0,1	-0,2	+1,8	+0,4
Altri beni e servizi	-0,1	-	+0,8	-0,2
GENERALE SENZA TABACCHI	-0,3	-	+0,6	+0,3

Economia

3.14 Sportelli bancari a Cremona per istituto di credito al 31-12-2017 (Fonte: Banca d'Italia)

ISTITUTO DI CREDITO	2017
AGOS-Ducato spa	1
Banca Aletti & C. spa	1
Banca Carige spa	1
Banca di Piacenza scpa	1
Banca Euromobiliare spa	1
Banca Monte dei Paschi di Siena spa	2
Banca Nazionale del Lavoro spa	2
Banca Piccolo Credito Valtellinese spa	1
Banca Popolare di Milano scrI	1
Banca Popolare di Sondrio scpa	2
Banca Prossima spa	1
Banco Popolare - Societa' Cooperativa	9
Bper Banca spa	2
Cassa Padana BCC scrI	2
Crédit Agricole Cariparma spa	3
Credito Emiliano spa	1
Credito Padano - Banca di credito cooperativo	5
Deutsche Bank spa	2
Fideuram - Intesa Sanpaolo Private Banking spa	1
Intesa Sanpaolo Private Banking spa	1
Intesa Sanpaolo spa	4
IW Bank spa	1
UBI Banca spa	3
Unicredit spa	4
Unipol Banca spa	1
TOTALE	53

3.15 Depositi e impieghi (Fonte: Banca d'Italia - consistenze a fine periodo riferite alla clientela residente nel comune di Cremona)

	2014	2015	2016	2017
Impieghi (migliaia di euro)	3.767.910	3.701.126	3.407.272	3.361.044
Depositi (migliaia di euro)	1.664.024	1.664.595	1.861.930	2.051.140
Rapporto impieghi/depositi	2,3	2,2	1,8	1,6

3.16 Protesti levati nel comune di Cremona (Fonte: Elaborazioni su dati InfoCamere)

EFFETTI PROTESTATI	2014	2015	2016	2016
CAMBIALI E TRATTE ACCETTATE				
Numero	1.223	750	646	528
Ammontare (migliaia di euro)	3.186	1.734	977	859
TRATTE NON ACCETTATE				
Numero	8	-	-	12
Ammontare (migliaia di euro)	30	-	-	29
ASSEGNI BANCARI				
Numero	138	228	118	72
Ammontare (migliaia di euro)	1.222	912	613	328
TOTALE PROTESTI				
Numero	1.369	978	764	612
Ammontare (migliaia di euro)	4.439	2.646	1.591	1.216