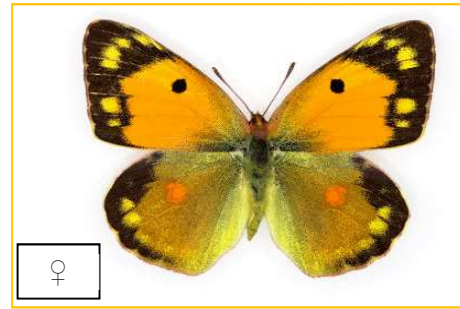


La farfalla del mese

a cura di M.Cristina Bertonazzi



Settembre: *Colias crocea* (Geoffroy, 1785)



Colias crocea è una farfalla di medie dimensioni (46-54 mm di apertura alare) caratterizzata da una livrea di colore giallo o arancione con bordi neri.

Appartiene alla famiglia dei Pieridi ed è presente nei nostri prati da aprile a ottobre.

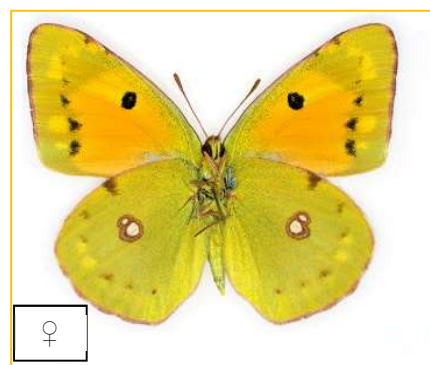
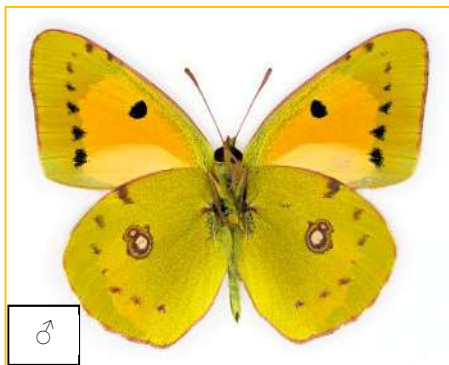
Il maschio e la femmina possono essere riconosciuti con una certa facilità in quanto presentano differenze piuttosto nette.

Nel maschio, infatti, i margini esterni delle ali anteriori sono neri attraversati da nervature gialle; nella femmina, invece, questi margini occupano un'area maggiore e sono interrotti da spazi gialli di varia dimensione.

In entrambi i sessi sulle ali anteriori è presente una macchia nera.

Le ali posteriori hanno una macchia di colore arancione, ed un bordo nero con macchie gialle, presenti solo nella femmina.

La pagina inferiore delle ali è simile in entrambi i sessi. Nelle ali anteriori spicca una serie di macchie nere sul fondo giallo-verde; le ali posteriori sono invece caratterizzate da due macchie bianche con margine rosso, disposte in modo tale da assomigliare al numero otto.



Le uova sono deposte singolarmente sulle foglie delle piante nutrici dei bruchi rappresentate da diverse specie di Fabaceae appartenenti ai generi *Trifolium*, *Coronilla*, *Medicago* e *Lotus*.

Si osservano in media tre generazioni all'anno, talvolta anche quattro.

Questa specie sverna come larva.

Gli adulti possiedono un volo rapido e potente che permette loro di effettuare lunghe migrazioni.

All'interno delle popolazioni di *Colias* sono presenti femmine con le ali anteriori di colore crema ed ali posteriori spolverate di grigio. Queste farfalle, che sono state classificate come *Colias crocea*, forma *helice* Huebner, sono presenti in percentuale del 10% circa.