


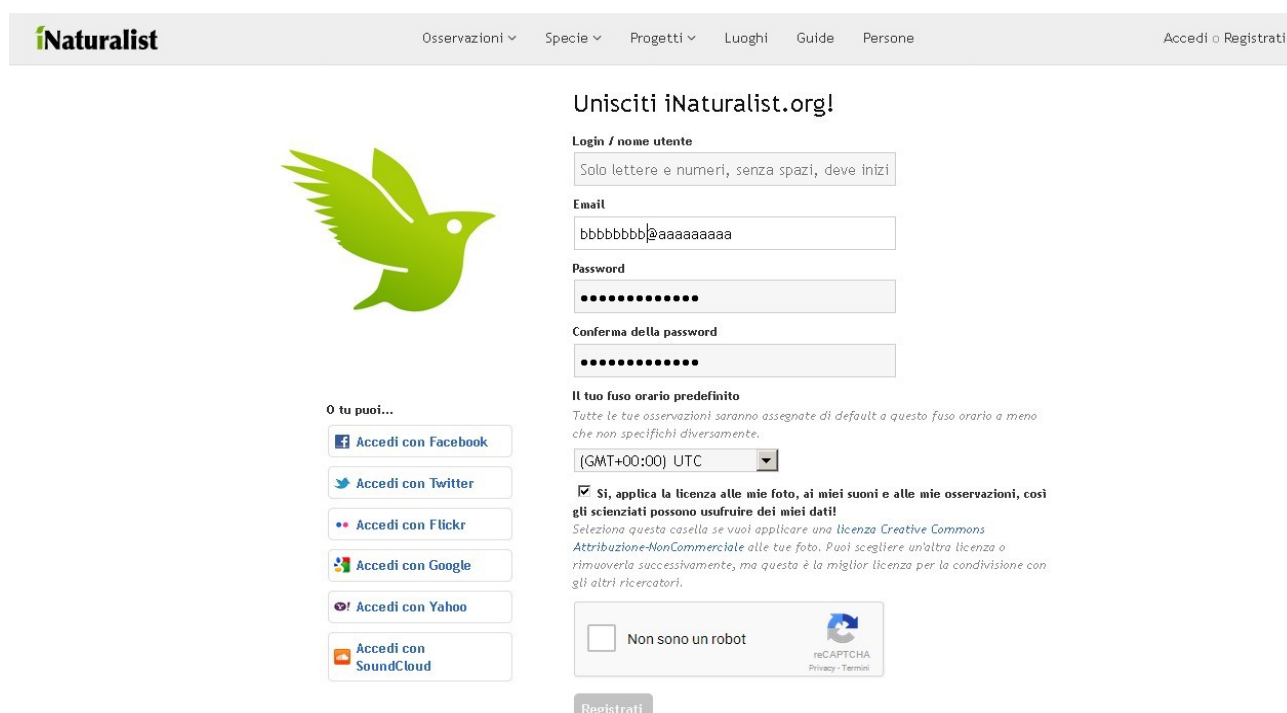
Il PLIS del Po e del Morbasco è iscritto da quest'anno alla piattaforma naturalistica iNaturalist , un prezioso strumento a disposizione di tutti gli appassionati per segnalare e condividere le osservazioni di tipo naturalistico operate nel territorio del parco e non solo.

Accedere è semplice, visualizzare i contenuti, vedere tutte le possibilità e inserire le proprie informazioni è, oltre che interessante, divertente.

Si inizia collegandosi al link www.inaturalist.org

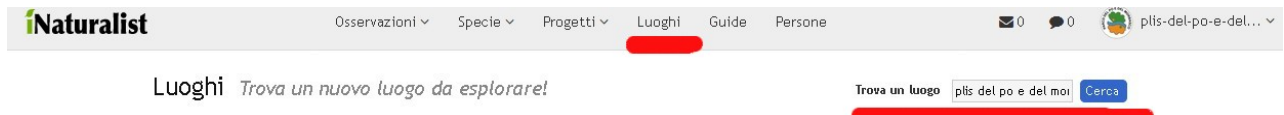


e registrarsi con le modalità indicate. Si può accedere anche attraverso i social network.

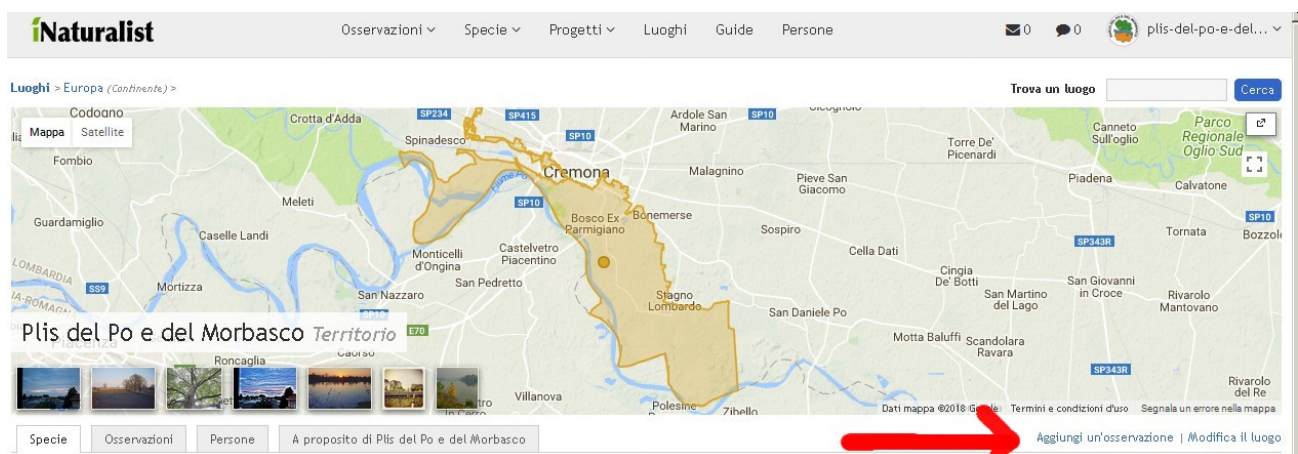


Ciò espletato si può accedere alla piattaforma. Qui siete invitati a prendere dimestichezza con le potenzialità della piattaforma che offre osservazioni naturalistiche a livello planetario con la possibilità di verificare immediatamente in quali altre aree del pianeta si possano riscontrare le stesse specie osservate localmente nelle loro variabili.

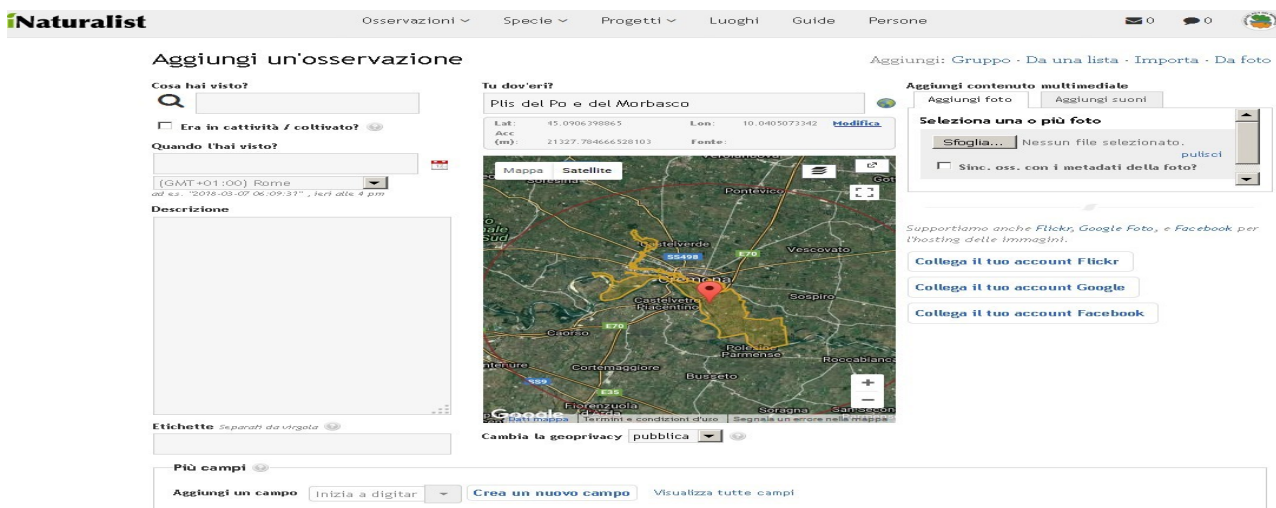
Per procedere all'immissione di nuove immagini e/o vedere quali specie di flora e fauna sono già presenti **occorre trovare la specifica pagina del PLIS del Po e del Morbasco** caricata sulla piattaforma. Per far ciò è necessario selezionare il menù a tendina "luoghi" posto nella parte alta, si aprirà la finestrella "trova luogo" in cui immettere la dicitura "plis del po e del morbasco" cliccando poi su "cerca".



A questo punto si attiva la pagina del PLIS e su questa si può iniziare a lavorare.



Cliccando su "Aggiungi un'informazione" è possibile postare le proprie osservazioni e le proprie foto scattate sul campo.



Pertanto, dopo aver eseguito un'osservazione sul campo su flora e fauna è possibile procedere con la fase di caricamento.

Per eseguire l'osservazione e postarla ci sono diverse modalità operative. La principale è quella di scattare una foto di qualità che ritragga il soggetto da censire indicandone la specie, l'esatta posizione, ora e giorno di ripresa. Se si dispone di fotocamera con GPS, smartphone, ecc, l'immissione della foto sul sito otterrà una geo-referenziazione automatica. Non disponendo di sistemi GPS si dovrà fare molta attenzione al sito di ripresa, aiutandosi con sistemi tipo Google Maps o con una carta geografica dei luoghi e poi inserire le coordinate andando a ritrovare il luogo direttamente sulla mappa digitale del PLIS contenuta nella piattaforma. E' semplice e divertente.

Non ci resta che augurare a tutti un buon lavoro.

NB: Attualmente non sono ancora stati predisposti progetti specifici su cui attivare ricerche e osservazioni e pertanto qualsiasi tipo di osservazione può essere postata liberamente.

Progetti specifici a cui partecipare verranno segnalati appena disponibili.

*Settore Sviluppo Lavoro - Area Omogenea e Ambiente – Plis del Po e del Morbasco
v. Aselli 13/A - Cremona
Referente: arch. Daniro Mandelli*