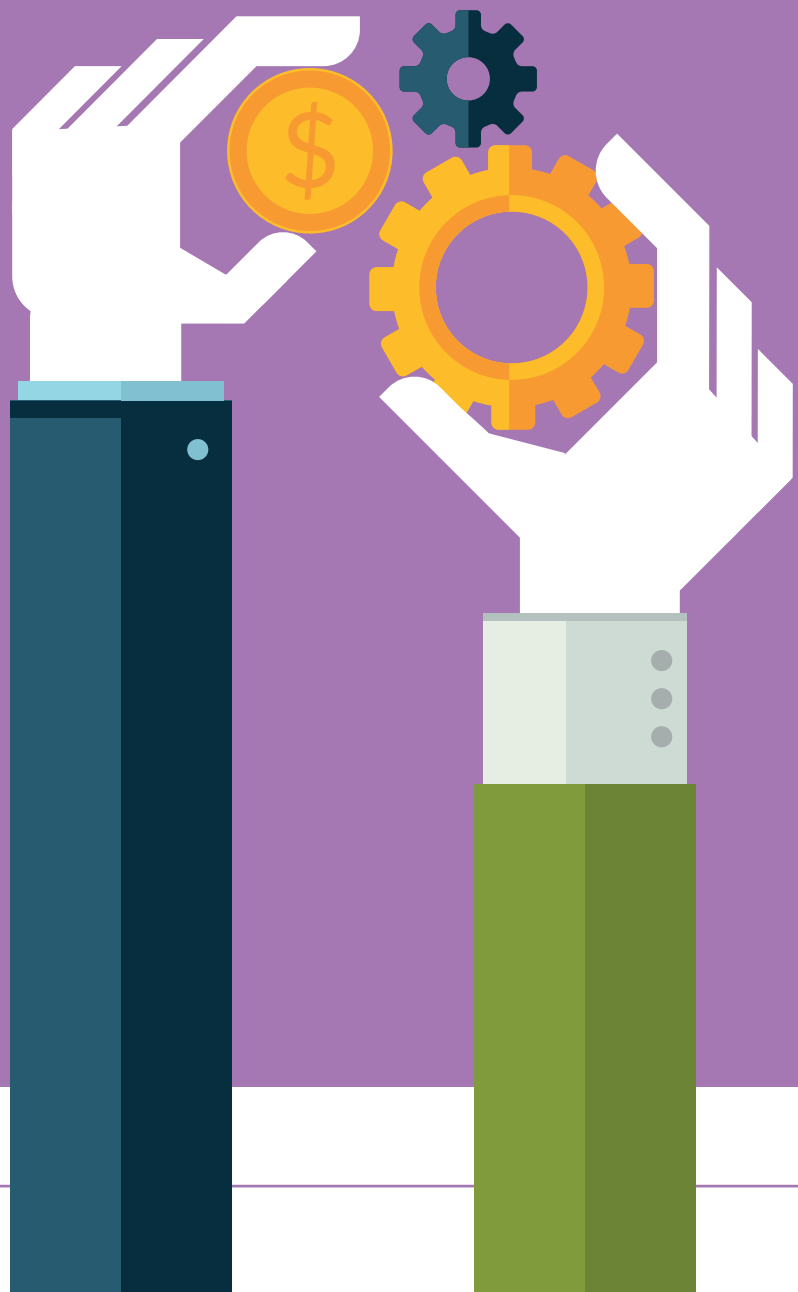


03

Economia



Al 31.12.2016, sono attive a Cremona 6.968 localizzazioni (imprese ed unità locali) con un totale di 24.213 addetti. La maggior parte di queste, 1.142, operano nel commercio al dettaglio ed altre 840 nei lavori specializzati nell'edilizia. Per quanto riguarda il numero degli addetti, è ancora il commercio al dettaglio ad impiegare il maggior numero di lavoratori (2.680), al quale seguono i quasi 2.000 della metallurgia, dell'industria alimentare, e dei servizi di ristorazione.

Le imprese con sede nel comune di Cremona sono quasi tutte di minime dimensioni in termini di manodopera impiegata: il 63% delle aziende cremonesi ha al massimo un unico addetto e solo il 5% ne occupa più di 9. Il sottoinsieme dell'artigianato è composto da 1.770 imprese che danno lavoro a 3.416 persone, in massima parte nell'edilizia e nei servizi alla persona. Le imprese giovanili (gestite da persone fino a 35 anni d'età) sono 621 e costituiscono l'11% del totale, quelle gestite in maggioranza da donne sono 1.204, il 22%, e quelle gestite da stranieri, 982, poco meno di una su cinque.

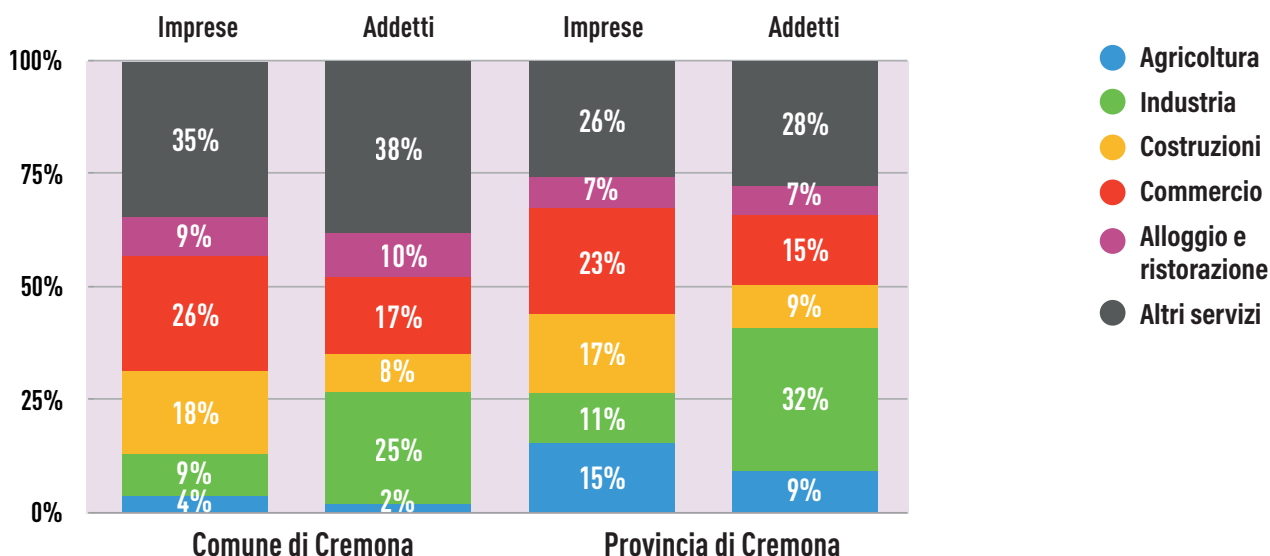
Il valore aggiunto prodotto in provincia di Cremona nel 2016 è stimato appena sopra i 9,2 miliardi di euro, che significa un tasso annuo di crescita dello 0,8%. Il reddito pro capite provinciale, stimato sulla base di dati Istat, nel 2016 è stato di 25.652 euro, che si conferma nella media delle altre province della Lombardia, se si esclude Milano. Nella classifica nazionale, la provincia di Cremona si colloca al 39° posto, perdendo una posizione rispetto all'anno 2015. L'andamento negli ultimi anni dei prezzi al consumo nel comune di Cremona, ha visto una progressione inflativa che ha rallentato sempre di più e nel 2014 ha segnato un lieve arretramento, per poi confermarsi nel 2015 a quota 107 in base 2010=100. Con il 2016 è ricominciata una lieve risalita che, a fine anno, ha visto una crescita dei prezzi dello 0,6%, sotto la spinta degli aumenti appena sotto i due punti percentuali dei trasporti e sei servizi ricettivi e di ristorazione, il cui effetto è stato mitigato dal sensibile calo (-3,3%) registrato per le comunicazioni.

Indice Tavole

- 3.01 Imprese attive per sezione di attività economica al 31-12-2016
 - 3.02 Imprese attive per classe di addetti al 31-12-2016
 - 3.03 Imprese attive per forma giuridica a Cremona e in provincia al 31-12-2016
 - 3.04 Sedi e unità locali attive per divisione di attività economica nel comune di Cremona al 31-12-2016
 - 3.05 Imprese giovanili attive (*) per sezione di attività economica al 31-12-2016
 - 3.06 Imprese femminili attive (*) per sezione di attività economica al 31-12-2016
 - 3.07 Imprese straniere attive (*) per sezione di attività economica al 31-12-2016
 - 3.08 Imprese attive nel settore manifatturiero per divisione di attività economica al 31-12-2016
 - 3.09 Imprese attive nel commercio per classe di attività economica al 31-12-2016
 - 3.10 Imprese artigiane attive per divisione di attività economica al 31-12-2016
 - 3.11 Imprese agricole attive per forma giuridica al 31-12-2016
 - 3.12 Imprese attive nei servizi di alloggio e di ristorazione per classe di attività economica al 31-12-2016
 - 3.13 Numeri indice dei prezzi al consumo per l'intera collettività per capitolo di spesa
 - 3.14 Sportelli bancari a Cremona per istituto di credito al 31-12-2016
 - 3.15 Depositi e impieghi
 - 3.16 Protesti levati nel comune di Cremona
-

3.01 Imprese attive per sezione di attività economica al 31-12-2016 (Fonte: InfoCamere)

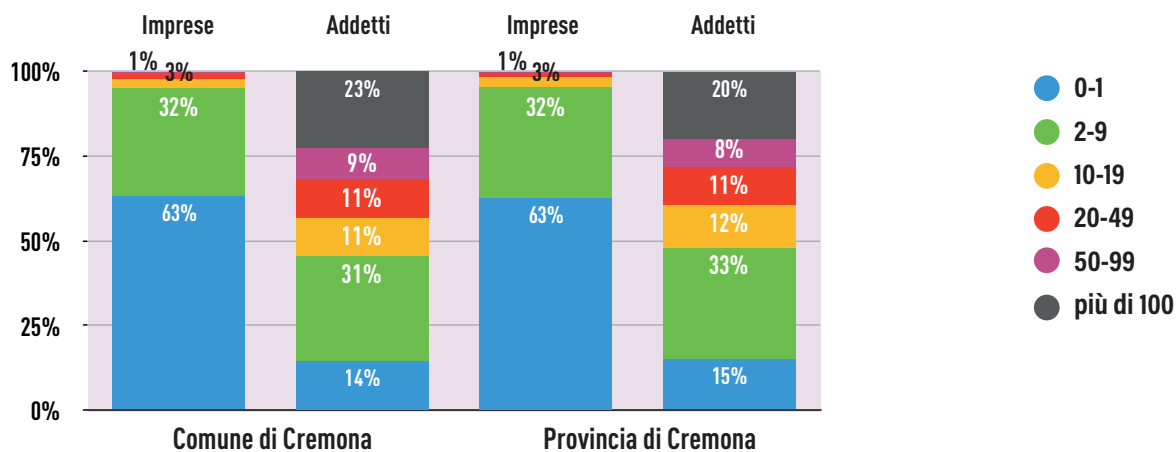
SEZIONE DI ATTIVITÀ ECONOMICA ATECO 2007	CREMONA		PROVINCIA	
	IMPRESE	ADDETTI	IMPRESE	ADDETTI
Agricoltura, silvicoltura pesca	199	287	4.020	8.096
Estrazione di minerali da cave e miniere	-	-	8	48
Attività manifatturiere	486	4.427	2.916	26.581
Fornitura di energia elettrica, gas, vapore e aria condizionata	11	161	61	397
Fornitura di acqua; reti fognarie, attività di gestione dei rifiuti	9	208	29	955
Costruzioni	985	1.574	4.554	8.283
Commercio all'ingrosso e al dettaglio; riparazione di autoveicoli	1.395	3.300	6.187	13.678
Trasporto e magazzinaggio	129	821	680	3.900
Attività dei servizi alloggio e ristorazione	467	1.814	1.812	5.820
Servizi di informazione e comunicazione	184	797	474	1.515
Attività finanziarie e assicurative	209	627	655	1.386
Attività immobiliari	353	529	1.394	2.163
Attività professionali, scientifiche e tecniche	248	633	775	1.688
Noleggio, agenzie di viaggio, servizi di supporto alle imprese	179	736	756	3.602
Amministrazione pubblica e difesa	1	10	1	10
Istruzione	47	394	112	794
Sanità e assistenza sociale	63	1.511	202	5.772
Attività artistiche, sportive, di intrattenimento e divertimento	115	533	390	957
Altre attività di servizi	369	750	1.435	2.600
Imprese non classificate	5	5	12	29
TOTALE	5.454	19.117	26.473	88.274



Economia

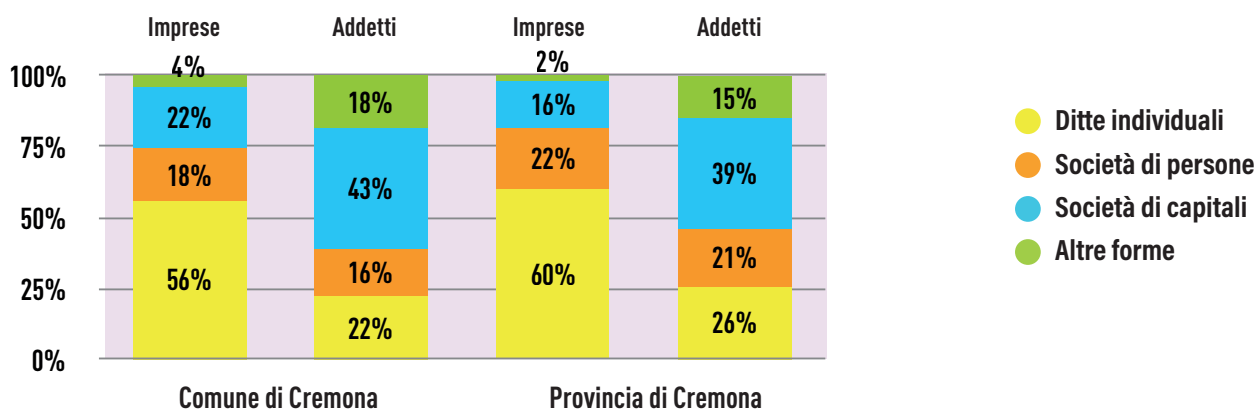
3.02 Imprese attive per classe di addetti al 31-12-2016 (Fonte: InfoCamere)

CLASSE D'ADDETTI	CREMONA		PROVINCIA	
	IMPRESE	ADDETTI	IMPRESE	ADDETTI
0 addetti	695	-	3.456	-
1 addetto	2.752	2.752	13.167	13.167
2 - 5 addetti	1.469	4.103	7.269	20.350
6 - 9 addetti	260	1.844	1.248	8.879
10 - 19 addetti	162	2.148	826	11.029
20 - 49 addetti	69	2.168	326	10.054
50 - 99 addetti	26	1.786	100	6.935
100 - 249 addetti	15	2.188	60	9.291
più di 250 addetti	6	2.128	21	8.569
TOTALE	5.454	19.117	26.473	88.274



3.03 Imprese attive per forma giuridica a Cremona e in provincia al 31-12-2016 (Fonte: InfoCamere)

FORMA GIURIDICA	CREMONA		PROVINCIA	
	IMPRESE	ADDETTI	IMPRESE	ADDETTI
Ditte individuali	3.066	4.285	15.895	22.599
Società di persone	990	3.154	5.770	18.172
Società di capitale	1.185	8.206	4.183	34.101
Altre forme	213	3.472	625	13.402
TOTALE	5.454	19.117	26.473	88.274



3.04 Sedi e unità locali attive per divisione di attività economica nel comune di Cremona al 31-12-2016

(Fonte: InfoCamere)

DIVISIONE DI ATTIVITÀ ECONOMICA ATECO 2007	SEDI E UNITÀ LOCALI	ADDETTI
01 - Coltivazioni agricole e allevamento	229	175
02 - Silvicultura ed utilizzo di aree forestali	2	-
10 - Industrie alimentari	72	1.854
13 - Industrie tessili	11	12
14 - Confezione di articoli di abbigliamento e in pelle	28	41
15 - Fabbricazione di articoli in pelle e simili	6	7
16 - Industria del legno e dei prodotti in legno	25	40
17 - Fabbricazione di carta e di prodotti di carta	4	33
18 - Stampa e riproduzione di supporti registrati	33	165
19 - Fabbricazione di coke e derivati del petrolio	2	71
20 - Fabbricazione di prodotti chimici	8	162
22 - Fabbricazione di articoli in gomma e plastica	3	5
23 - Fabbr. altri prodotti da minerali non metalliferi	24	85
24 - Metallurgia	5	1.909
25 - Fabbr. prodotti in metallo (esclusi macchinari)	73	262
26 - Fabbr. prodotti di elettronica e ottica; orologi	11	11
27 - Fabbr. apparecchiature elettriche ed uso domestico	17	167
28 - Fabbricazione di macchinari e apparecchiature nca	35	625
29 - Fabbricazione di autoveicoli, rimorchi e semirimorchi	4	6
30 - Fabbricazione di altri mezzi di trasporto	3	1
31 - Fabbricazione di mobili	6	8
32 - Altre industrie manifatturiere	191	351
33 - Riparazione, manutenzione ed install. di macchine	30	97
35 - Fornitura di energia elettrica, gas e vapore	28	297
36 - Raccolta, trattamento e fornitura di acqua	7	142
37 - Gestione delle reti fognarie	2	1
38 - Attività di raccolta, trattamento e smaltimento dei rifiuti	17	133
39 - Attività di risanamento e altri servizi gestione dei rifiuti	2	-
41 - Costruzione di edifici	223	280
42 - Ingegneria civile	8	13
43 - Lavori di costruzione specializzati	840	1.144
45 - Commercio e riparazione di autoveicoli e motocicli	166	527
46 - Commercio all'ingrosso (escluso quello di autoveicoli)	632	1.171
47 - Commercio al dettaglio (escluso quello di autoveicoli)	1.142	2.680
49 - Trasporto terrestre e trasporto mediante condotte	140	402
50 - Trasporto marittimo e per vie d'acqua	2	12
52 - Magazzinaggio e attività di supporto ai trasporti	41	489
53 - Servizi postali e attività di corriere	13	215
55 - Alloggio	32	128
56 - Attività dei servizi di ristorazione	552	1.762
58 - Attività editoriali	28	150
59 - Attività di produzione cinematografica, video e TV	10	14
60 - Attività di programmazione e trasmissione	10	76
61 - Telecomunicazioni	21	137
62 - Produzione di software e consulenza informatica	89	227
63 - Servizi d'informazione e altri servizi informatici	85	282
64 - Servizi finanziari	83	598
66 - Attività ausiliarie dei servizi finanziari e assicurativi	227	342

Economia

3.04 Sedi e unità locali attive per divisione di attività economica nel comune di Cremona al 31-12-2016

(Fonte: InfoCamere) *continua*

68 - Attività immobiliari	388	292
69 - Attività legali e contabilità	29	112
70 - Attività di direzione aziendale e consulenza gestionale	103	156
71 - Attività degli studi di architettura e d'ingegneria	42	119
72 - Ricerca scientifica e sviluppo	10	8
73 - Pubblicità e ricerche di mercato	58	79
74 - Altre attività professionali, scientifiche e tecniche	83	237
75 - Servizi veterinari	4	9
77 - Attività di noleggio e leasing operativo	24	47
78 - Attività di ricerca, selezione, fornitura di personale	13	1.427
79 - Agenzie di viaggio, tour operator e attività connesse	31	42
80 - Servizi di vigilanza e investigazione	7	77
81 - Attività di servizi per edifici e paesaggio	78	487
82 - Supporto per le funzioni d'ufficio, altri servizi alle imprese	85	228
85 - Istruzione	76	371
86 - Assistenza sanitaria	46	438
87 - Servizi di assistenza sociale residenziale	29	656
88 - Assistenza sociale non residenziale	53	825
90 - Attività creative, artistiche e di intrattenimento	35	231
92 - Attività riguardanti, lotterie, scommesse, case da gioco	17	36
93 - Attività sportive, di intrattenimento e di divertimento	105	250
94 - Attività di organizzazioni associative	5	24
95 - Riparazione di computer e di beni per uso personale	86	110
96 - Altre attività di servizi per la persona	319	602
TOTALE*	6.968	24.213

(*) - comprese le non classificate e le attività con una sola impresa

3.05 Imprese giovanili attive (*) per sezione di attività economica al 31-12-2016 (Fonte: InfoCamere)

SEZIONE DI ATTIVITÀ ECONOMICA ATECO 2007	CREMONA		PROVINCIA	
	Imprese	Addetti	Imprese	Addetti
Agricoltura, silvicoltura pesca	9	3	232	284
Attività manifatturiere	28	53	154	453
Fornitura di energia elettrica, gas, vapore e aria condizionata	-	-	2	-
Costruzioni	173	206	553	709
Commercio all'ingrosso e al dettaglio; riparaz. di autoveicoli	150	188	618	770
Trasporto e magazzinaggio	12	61	45	248
Attività dei servizi alloggio e ristorazione	96	303	312	882
Servizi di informazione e comunicazione	20	26	59	65
Attività finanziarie e assicurative	24	22	106	100
Attività immobiliari	9	11	46	67
Attività professionali, scientifiche e tecniche	18	14	58	50
Noleggio, agenzie di viaggio, servizi di supporto alle imprese	19	29	135	639
Istruzione	2	2	7	15
Sanità e assistenza sociale	2	84	9	107
Attività artistiche, sportive, di intrattenimento e divertimento	14	13	44	40
Altre attività di servizi	45	78	223	309
TOTALE	621	1.093	2.603	4.738

(*) - Imprese la cui partecipazione del controllo e della proprietà è detenuta in prevalenza da persone fino a 35 anni

3.06 Imprese femminili attive (*) per sezione di attività economica al 31-12-2016 (Fonte: InfoCamere)

SEZIONE DI ATTIVITÀ ECONOMICA ATECO 2007	CREMONA		PROVINCIA	
	Imprese	Addetti	Imprese	Addetti
Agricoltura, silvicoltura pesca	58	56	692	926
Estrazione di minerali da cave e miniere	-	-	1	1
Attività manifatturiere	68	200	413	2.394
Fornitura di energia elettrica, gas, vapore e aria condizionata	-	-	8	2
Fornitura di acqua; reti fognarie, attività di gestione dei rifiuti	1	5	4	72
Costruzioni	40	101	166	374
Commercio all'ingrosso e al dettaglio; riparazione di autoveicoli	350	631	1.507	2.697
Trasporto e magazzinaggio	6	43	46	253
Attività dei servizi alloggio e ristorazione	169	500	605	1.589
Servizi di informazione e comunicazione	39	70	98	168
Attività finanziarie e assicurative	34	35	138	155
Attività immobiliari	61	64	252	277
Attività professionali, scientifiche e tecniche	42	43	125	258
Noleggio, agenzie di viaggio, servizi di supporto alle imprese	55	196	234	1.102
Istruzione	14	69	33	112
Sanità e assistenza sociale	20	270	60	1.194
Attività artistiche, sportive, di intrattenimento e divertimento	29	45	73	101
Altre attività di servizi	217	381	881	1.363
Imprese non classificate	1	-	1	-
TOTALE	1.204	2.709	5.337	13.038

(*) - Imprese la cui partecipazione del controllo e della proprietà è detenuta in prevalenza da donne

3.07 Imprese straniere attive (*) per sezione di attività economica al 31-12-2016 (Fonte: InfoCamere)

SEZIONE DI ATTIVITÀ ECONOMICA ATECO 2007	CREMONA		PROVINCIA	
	Imprese	Addetti	Imprese	Addetti
Agricoltura, silvicoltura pesca	2	7	34	66
Attività manifatturiere	86	176	239	658
Fornitura di energia elettrica, gas, vapore e aria condizionata	-	-	2	1
Fornitura di acqua; reti fognarie, attività di gestione dei rifiuti	1	4	1	4
Costruzioni	465	497	1.121	1.252
Commercio all'ingrosso e al dettaglio; riparazione di autoveicoli	172	212	718	850
Trasporto e magazzinaggio	28	74	99	325
Attività dei servizi alloggio e ristorazione	101	402	307	955
Servizi di informazione e comunicazione	13	15	28	45
Attività finanziarie e assicurative	4	7	12	14
Attività immobiliari	3	2	11	12
Attività professionali, scientifiche e tecniche	12	8	25	19
Noleggio, agenzie di viaggio, servizi di supporto alle imprese	41	84	156	573
Istruzione	-	-	2	9
Sanità e assistenza sociale	3	1	5	4
Attività artistiche, sportive, di intrattenimento e divertimento	9	22	13	25
Altre attività di servizi	41	88	104	199
Imprese non classificate	1	-	3	-
Totale	982	1.599	2.880	5.011

(*) - Imprese la cui partecipazione del controllo e della proprietà è detenuta in prevalenza da persone nate all'estero

Economia

3.08 Imprese attive nel settore manifatturiero per divisione di attività economica al 31-12-2016

(Fonte: InfoCamere)

DIVISIONE DI ATTIVITÀ ECONOMICA ATECO 2007	CREMONA		PROVINCIA	
	Imprese	Addetti	Imprese	Addetti
Industrie alimentari	47	1.617	332	4.581
Industria delle bevande	-	-	2	43
Industrie tessili	10	73	59	772
Confezione di articoli di abbigliamento e in pelle	25	150	183	864
Fabbricazione di articoli in pelle e simili	6	7	21	86
Industria del legno e dei prodotti in legno	15	35	190	1.037
Fabbricazione di carta e di prodotti di carta	4	99	34	872
Stampa e riproduzione di supporti registrati	32	169	99	470
Fabbricazione prodotti derivanti dalla raffinazione del petrolio	-	-	3	110
Fabbricazione di prodotti chimici	4	84	52	1.029
Fabbricazione di prodotti farmaceutici	1	-	3	524
Fabbricazione di articoli in gomma e plastica	3	6	76	1.121
Fabbricazione di altri prodotti da minerali non metalliferi	16	101	90	518
Metallurgia	3	513	14	1.358
Fabbricazione di prodotti in metallo (esclusi macchinari)	62	253	768	6.128
Fabbricazione di prodotti di elettronica e ottica; orologi	6	28	33	467
Fabbricazione apparecchiature elettriche ad uso domestico	12	109	77	786
Fabbricazione di macchinari e apparecchiature n.c.a.	25	639	229	2.862
Fabbricazione di autoveicoli, rimorchi e semirimorchi	2	71	13	594
Fabbricazione di altri mezzi di trasporto	2	-	16	246
Fabbricazione di mobili	5	5	79	394
Altre industrie manifatturiere	181	361	348	1.136
Riparazione, manutenzione ed installazione di macchine	25	107	195	583
Totale	486	4.427	2.916	26.581

3.09 Imprese attive nel commercio per classe di attività economica al 31-12-2016 (Fonte: InfoCamere)

CLASSE DI ATTIVITÀ ECONOMICA ATECO 2007	CREMONA		PROVINCIA	
	Imprese	Addetti	Imprese	Addetti
Commercio di autoveicoli	34	249	150	604
Manutenzione e riparazione di autoveicoli	60	205	398	1.200
Commercio di parti e accessori di autoveicoli	15	44	58	129
Commercio, manutenzione e riparazione di motocicli	10	13	46	72
Intermediari del commercio	337	381	1.411	1.900
Commercio ingrosso di materie prime agricole e animali	20	101	91	312
Commercio all'ingrosso di prodotti alimentari	27	47	147	621
Commercio all'ingrosso di beni di consumo finale	64	243	254	883
Commercio all'ingrosso di apparecchiature ICT	13	33	44	105
Commercio all'ingrosso di altri macchinari (non ICT)	38	121	147	423
Commercio all'ingrosso specializzato di altri prodotti	37	299	240	1183
Commercio all'ingrosso non specializzato	4	7	18	54
Commercio al dettaglio in esercizi non specializzati	54	121	336	792
Commercio al dettaglio di alimentari in esercizi specializzati	125	254	460	861
Commercio al dettaglio di carburante per autotrazione	24	60	95	270
Commercio al dettaglio di ICT in esercizi specializzati	18	49	44	98
Commercio al dettaglio di altri prodotti per uso domestico	62	151	299	853
Commercio al dettaglio di articoli culturali e ricreativi	82	148	253	408
Commercio al dettaglio di altri prodotti in esercizi specializzati	220	579	783	1663
Commercio al dettaglio ambulante	121	148	787	1064
Commercio al dettaglio al di fuori di negozi, banchi e mercati	30	47	126	183
TOTALE	1.395	3.300	6.187	13.678

3.10 Imprese artigiane attive per divisione di attività economica al 31-12-2016 (Fonte: InfoCamere)

DIVISIONE DI ATTIVITÀ ECONOMICA ATECO 2007	CREMONA		PROVINCIA	
	Imprese	Addetti	Imprese	Addetti
01 Coltivazioni agricole e produzione di prodotti animali	1	1	76	275
02 Silvicoltura ed utilizzo di aree forestali	-	-	16	36
08 Altre attività di estrazione di minerali da cave e miniere	-	-	2	19
10 Industrie alimentari	28	132	219	988
13 Industrie tessili	6	13	42	143
14 Confezione di articoli di abbigliamento	12	15	143	522
15 Fabbricazione di articoli in pelle e simili	3	4	17	83
16 Industria del legno e dei prodotti in legno e sughero	10	13	163	472
17 Fabbricazione di carta e di prodotti di carta	2	15	12	64
18 Stampa e riproduzione di supporti registrati	24	82	76	265
20 Fabbricazione di prodotti chimici	1	9	16	101
22 Fabbricazione di articoli in gomma e materie plastiche	1	2	40	228
23 Fabbricazione prodotti della lav. di minerali non metalliferi	12	22	64	192
24 Metallurgia	-	-	2	9
25 Fabbricazione di prodotti in metallo (esclusi macchinari)	47	118	549	2.309
26 Fabbricazione di computer, elettronica e ottica	2	2	12	44
27 Fabbricazione di apparecchiature elettriche	5	35	46	260
28 Fabbricazione di macchinari ed apparecchiature n.c.a.	6	7	112	463
29 Fabbricazione di autoveicoli, rimorchi e semirimorchi	1	2	8	47

Economia

3.10 Imprese artigiane attive per divisione di attività economica al 31-12-2016 (Fonte: InfoCamere)

continua

30 Fabbricazione di altri mezzi di trasporto	-	-	6	40
31 Fabbricazione di mobili	3	4	56	161
32 Altre industrie manifatturiere	172	279	309	633
33 Riparazione, manutenzione ed installazione di macchine	16	40	155	353
37 Gestione delle reti fognarie	1	1	1	1
38 Attività di raccolta, trattamento e smaltimento dei rifiuti	-	-	6	30
41 Costruzione di edifici	75	134	554	1.113
42 Ingegneria civile	1	2	12	31
43 Lavori di costruzione specializzati	710	1.084	3.162	4.933
45 Commercio ingrosso e dettaglio e riparazione di autoveicoli	55	186	387	1.169
46 Commercio all'ingrosso (escluso quello di autoveicoli)	-	-	7	26
47 Commercio al dettaglio (escluso quello di autoveicoli)	4	15	29	66
49 Trasporto terrestre e mediante condotte	79	118	468	959
52 Magazzinaggio e attività di supporto ai trasporti	-	-	9	21
56 Attività dei servizi di ristorazione	63	214	261	800
58 Attività editoriali	1	2	1	2
59 Attività di produzione cinematografica	1	2	8	11
62 Produzione di software, consulenza informatica	4	4	27	37
63 Attività dei servizi d'informazione	3	3	14	16
68 Attività immobiliari	-	-	2	5
71 Attività degli studi di architettura e d'ingegneria	1	10	8	28
73 Pubblicità e ricerche di mercato	6	17	19	33
74 Altre attività professionali, scientifiche e tecniche	25	32	115	184
77 Attività di noleggio e leasing operativo	-	-	2	23
81 Attività di servizi per edifici e paesaggio	45	159	250	567
82 Attività di supporto per le funzioni d'ufficio	7	28	52	218
85 Istruzione	4	15	17	60
88 Assistenza sociale non residenziale	-	-	1	2
90 Attività creative, artistiche e di intrattenimento	17	30	50	65
93 Attività sportive, di intrattenimento e di divertimento	2	2	5	7
95 Riparazione di computer e di beni per uso personale e per la casa	68	94	235	351
96 Altre attività di servizi per la persona	246	469	1.004	1.666
TOTALE	1.770	3.416	8.847	20.131

3.11 Imprese agricole attive per forma giuridica al 31-12-2016 (Fonte: InfoCamere)

FORMA GIURIDICA	CREMONA		PROVINCIA	
	Imprese	Addetti	Imprese	Addetti
Società di capitale	9	43	90	299
Società di persone	42	82	1.263	2.810
Ditte individuali	142	152	2.641	3.440
Altre forme	6	10	26	1.547
TOTALE	199	287	4.020	8.096

3.12 Imprese attive nei servizi di alloggio e di ristorazione per classe di attività economica al 31-12-2016

(Fonte: InfoCamere)

CLASSE DI ATTIVITÀ ECONOMICA 2007	CREMONA		PROVINCIA	
	Imprese	Addetti	Imprese	Addetti
Alberghi e strutture simili	11	87	32	196
Alloggi per vacanze e altre strutture per brevi soggiorni	6	7	16	17
Aree di campeggio e aree attrezzate per camper e roulotte	1	1	2	1
Ristoranti e attività di ristorazione mobile	197	1.013	792	3.097
Fornitura di pasti preparati (catering per eventi)	2	2	9	42
Mense e catering continuativo su base contrattuale	1	2	7	67
Bar e altri esercizi simili senza cucina	249	702	954	2.400
TOTALE	467	1.814	1.812	5.820

3.13 Numeri indice dei prezzi al consumo per l'intera collettività per capitolo di spesa

(Fonte: Comune di Cremona - variazioni tendenziali del dato del mese di dicembre)

CAPITOLO DI SPESA	2013	2014	2015	2016
Alimentari e bevande analcoliche	+2,4	-0,4	+1,7	+0,7
Bevande alcoliche e tabacchi	+1,4	+0,6	+2,7	+1,4
Abbigliamento e calzature	+0,3	+0,7	-0,5	+0,2
Abitazione, acqua ed energia	+0,5	-3,7	+2,6	-0,2
Mobili, articoli e servizi per la casa	+1,0	-	+0,1	-0,1
Servizi sanitari e spese per la salute	+0,6	-	+0,5	-0,4
Trasporti	+1,4	-0,2	-3,5	+1,9
Comunicazioni	-10,4	-3,3	+0,4	-3,3
Ricreazione, spettacolo e cultura	+0,9	+1,3	+0,1	+0,1
Istruzione	+2,4	+2,0	+0,7	-0,6
Servizi ricettivi e di ristorazione	+2,1	+0,1	-0,2	+1,8
Altri beni e servizi	+1,1	-0,1	-	+0,8
GENERALE SENZA TABACCHI	+1,0	-0,3	-	+0,6

Economia

3.14 Sportelli bancari a Cremona per istituto di credito al 31-12-2016 (Fonte: Banca d'Italia)

ISTITUTO DI CREDITO				2016
AGOS-Ducato spa				1
Banca Aletti & C. spa				1
Banca Carige spa				1
Banca di Piacenza scpa				1
Banca Euromobiliare spa				1
Banca Monte dei Paschi di Siena spa				2
Banca Nazionale del Lavoro spa				2
Banca Piccolo Credito Valtellinese spa				1
Banca Popolare di Milano scrI				1
Banca Popolare di Sondrio scpa				2
Banca Prossima spa				1
Banco di Brescia - San Paolo CAB spa				4
Banco Popolare - Societa' Cooperativa				9
Bper Banca spa				2
Cassa Padana BCC scrI				2
Crédit Agricole Cariparma spa				3
Credito Emiliano spa				2
Credito Padano - Banca di credito cooperativo				5
Deutsche Bank spa				2
Fideuram - Intesa Sanpaolo Private Banking spa				1
Intesa Sanpaolo Private Banking spa				1
Intesa Sanpaolo spa				5
IW Bank spa				1
Unicredit spa				4
Unipol Banca spa				1
Veneto Banca spa				1
TOTALE				57

3.15 Depositi e impieghi (Fonte: Banca d'Italia - consistenze a fine periodo riferiti alla clientela residente nel comune di Cremona)

	2013	2014	2015	2016
Impieghi (migliaia di euro)	3.628.531	3.767.910	3.701.126	3.407.272
Depositi (migliaia di euro)	1.478.203	1.664.024	1.664.595	1.861.930
Rapporto impieghi/depositi	2,5	2,3	2,2	1,8

3.16 Protesti levati nel comune di Cremona (Fonte: Elaborazioni su dati InfoCamere)

EFFETTI PROTESTATI	2013	2014	2015	2016
CAMBIALI E TRATTE ACCETTATE:				
Numero	1.303	1.223	750	646
Ammontare (migliaia di euro)	1.739	3.186	1.734	977
TRATTE NON ACCETTATE:				
Numero	58	8	-	-
Ammontare (migliaia di euro)	301	30	-	-
ASSEGNI BANCARI:				
Numero	138	138	228	118
Ammontare (migliaia di euro)	977	1.222	912	613
TOTALE PROTESTI:				
Numero	1.499	1.369	978	764
AMMONTARE (migliaia di euro)	3.017	4.439	2.646	1.591

