



**La Rossignol**  
Early Music and Dance

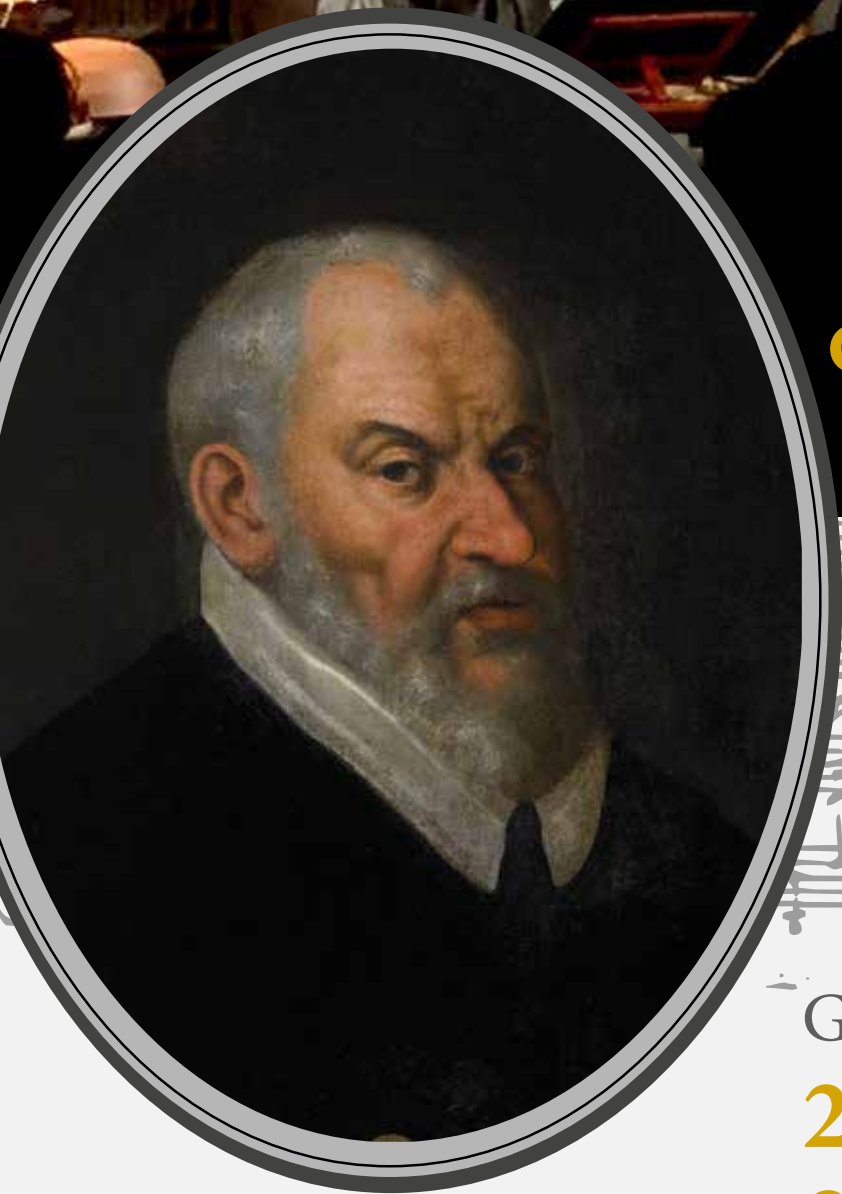


**Musei**  
civici di Cremona

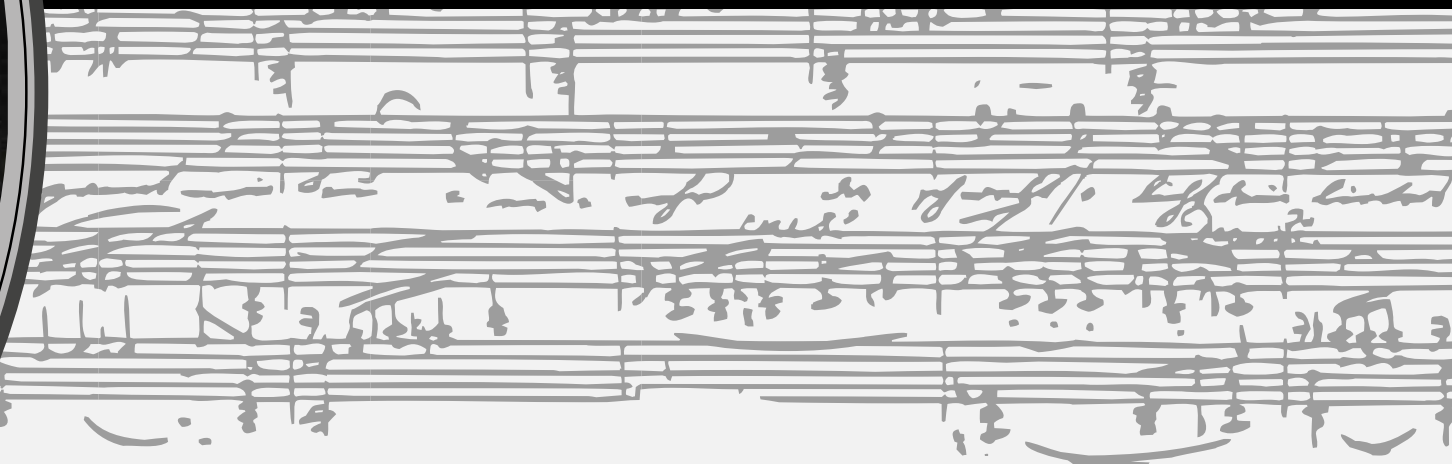


# Se pensando al partire

foto di repertorio



**Canti e musiche  
al tempo di Juanelo Turriano e del Platina**



Giovedì

**26 gennaio 2017  
ore 20.30**

Sala Manfredini - Museo Civico Ala Ponzone  
via Ugolani Dati, 4 - Cremona  
ingresso libero

EMI AIKAWA soprano - ROBERTO QUINTARELLI contraltista, flauti diritti  
MATTEO PAGLIARI flauti diritti, traversa, ciaramello  
FRANCESCO ZUVADELLI organo positivo - DOMENICO BARONIO liuto, chitarrino

**450<sup>e</sup>**  
CREMONA PER  
**MONTEVERDI**  
2017

**INFO:** [www.musei.comune.cremona.it](http://www.musei.comune.cremona.it) - [museo.alaponzone@comune.cremona.it](mailto:museo.alaponzone@comune.cremona.it) - tel 0372 407770