



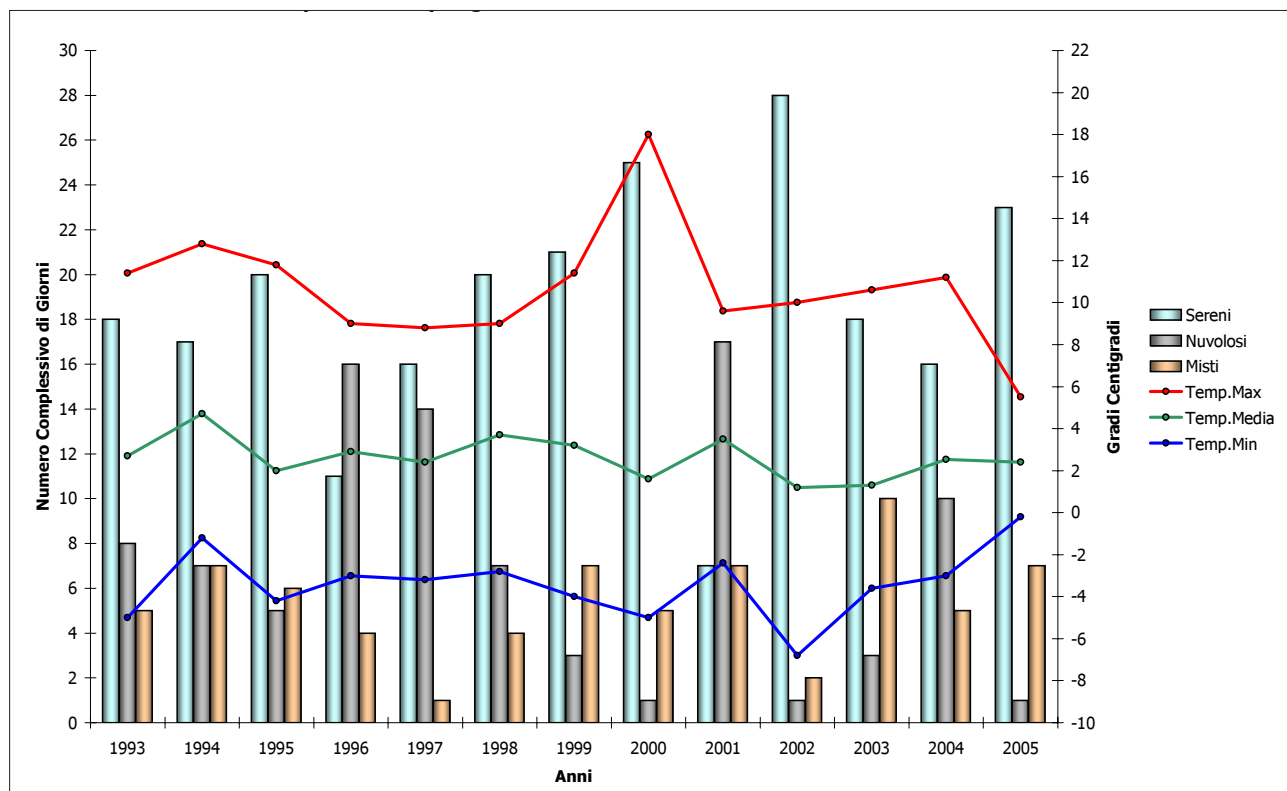
Cremona

COMUNE DI CREMONA
Ufficio Statistica

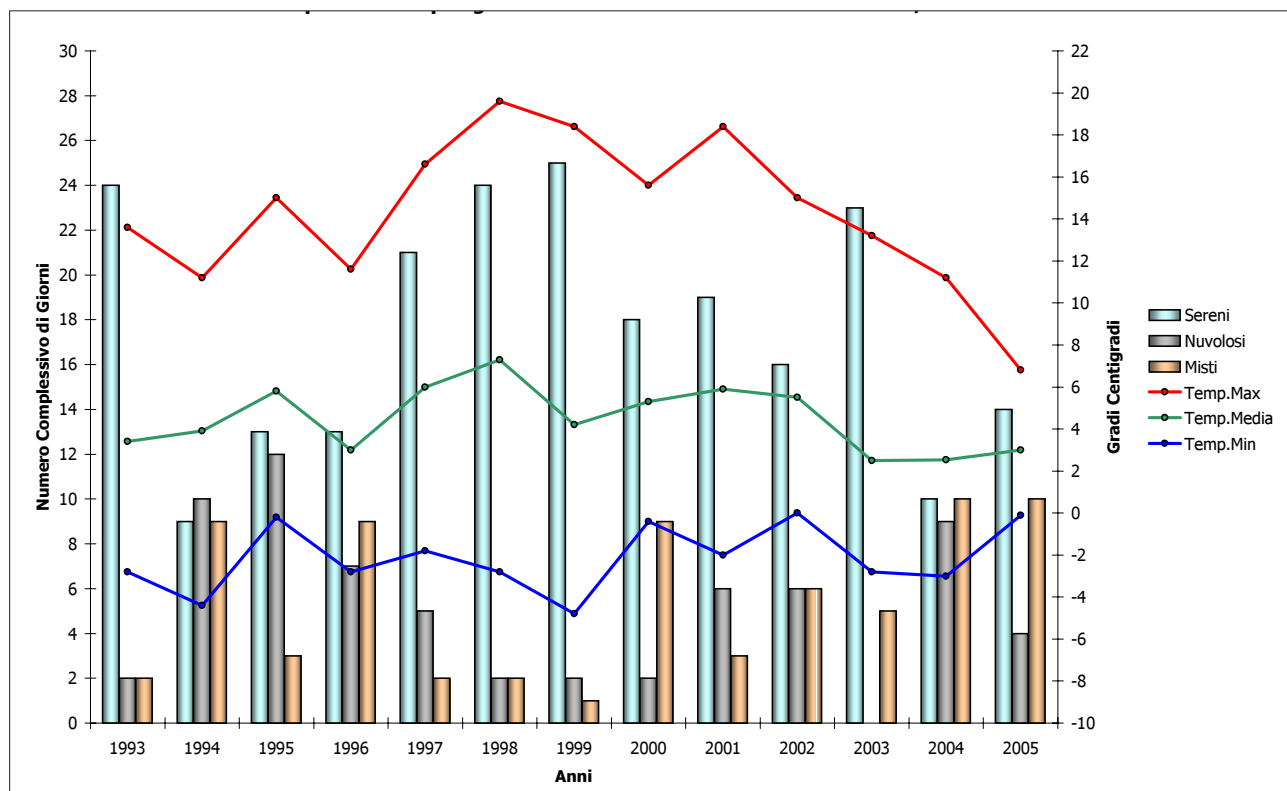
CAPITOLO 4

Clima Ambiente e Territorio

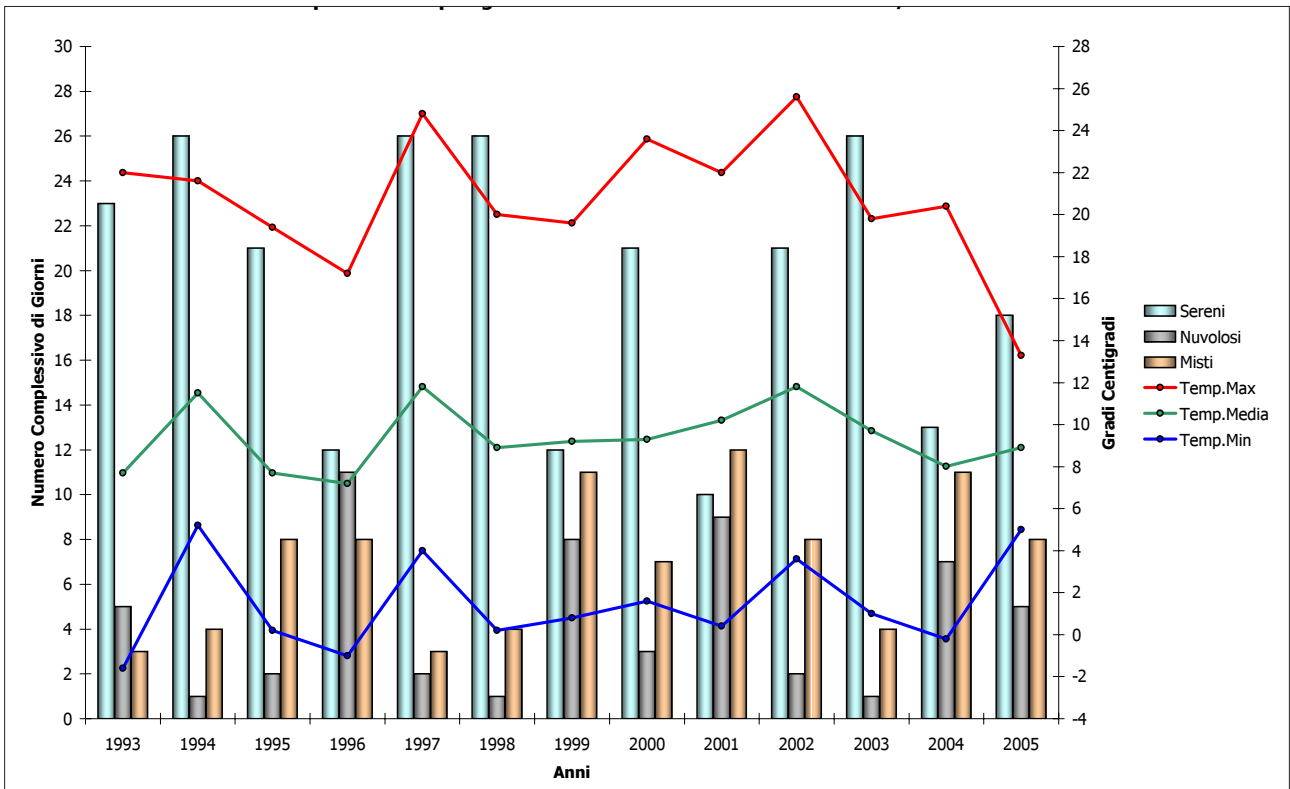
Tav. 4.1 - Temperature e Tipologie di giorni nei mesi di Gennaio - Anni 1993/2005



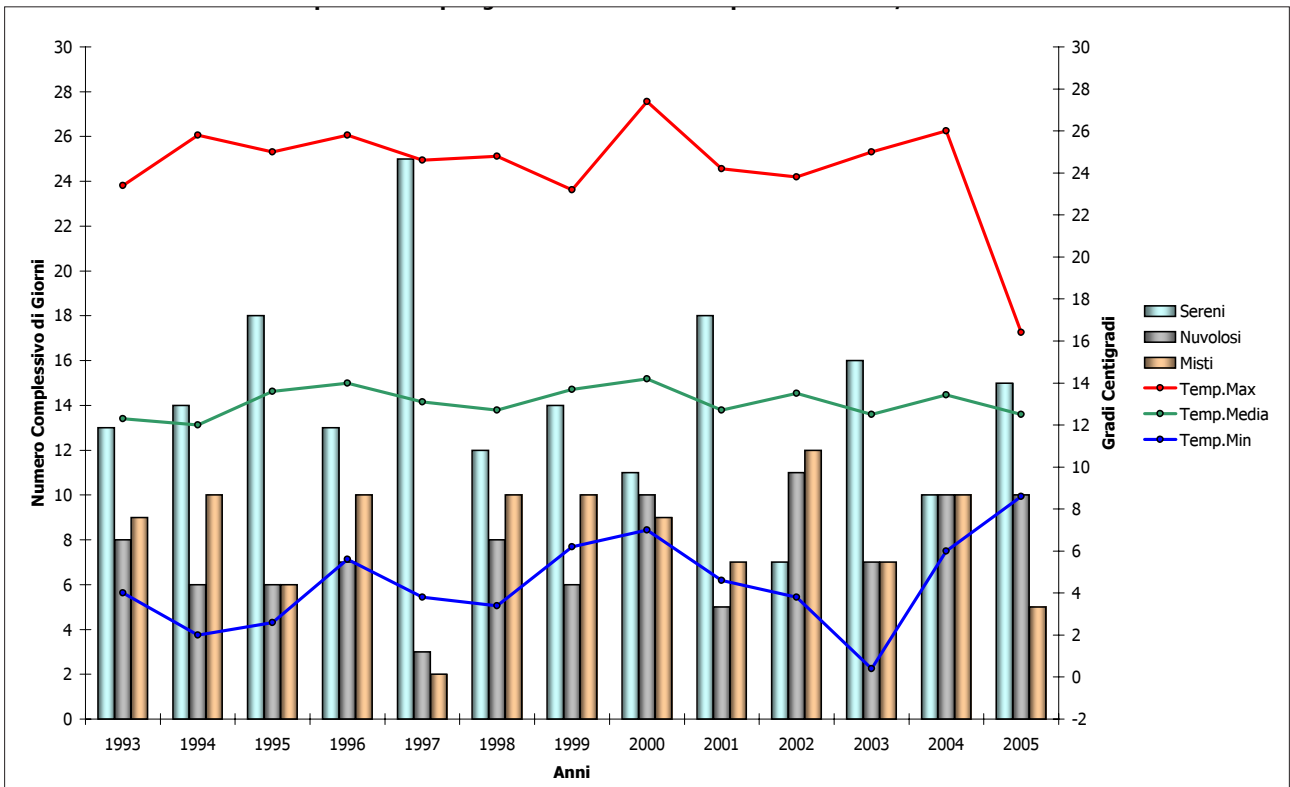
Tav. 4.2 - Temperature e Tipologie di giorni nei mesi di Febbraio - Anni 1993/2005



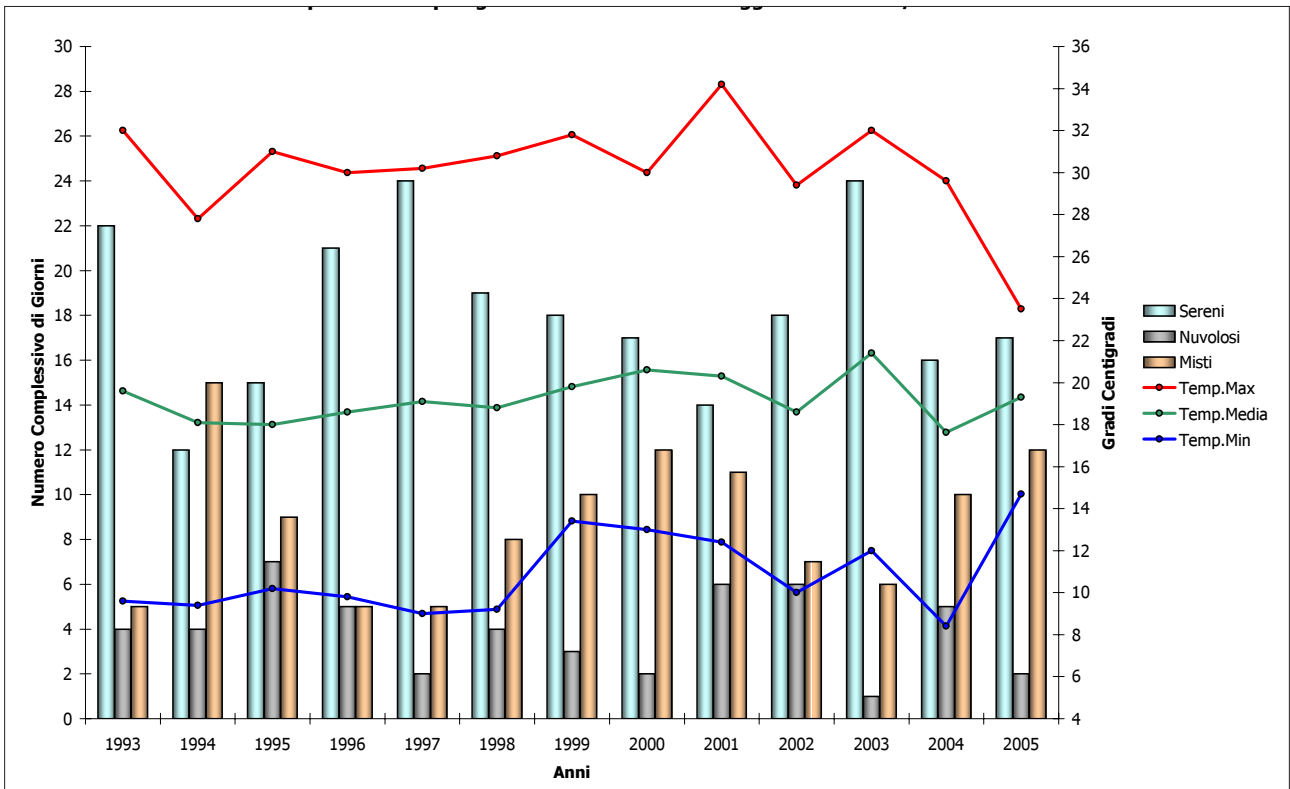
Tav. 4.3 - Temperature e Tipologie di giorni nei mesi di Marzo - Anni 1993/2005



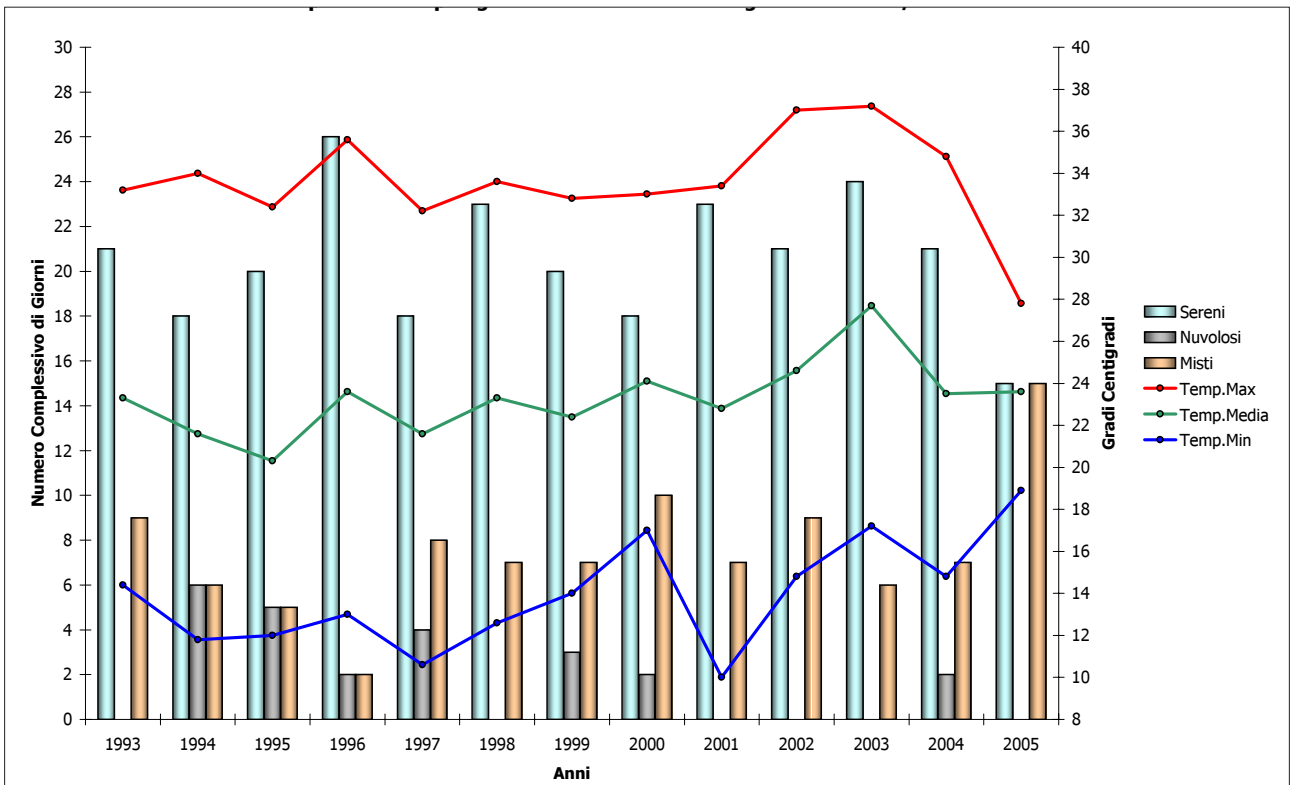
Tav. 4.4 - Temperature e Tipologie di giorni nei mesi di Aprile - Anni 1993/2005



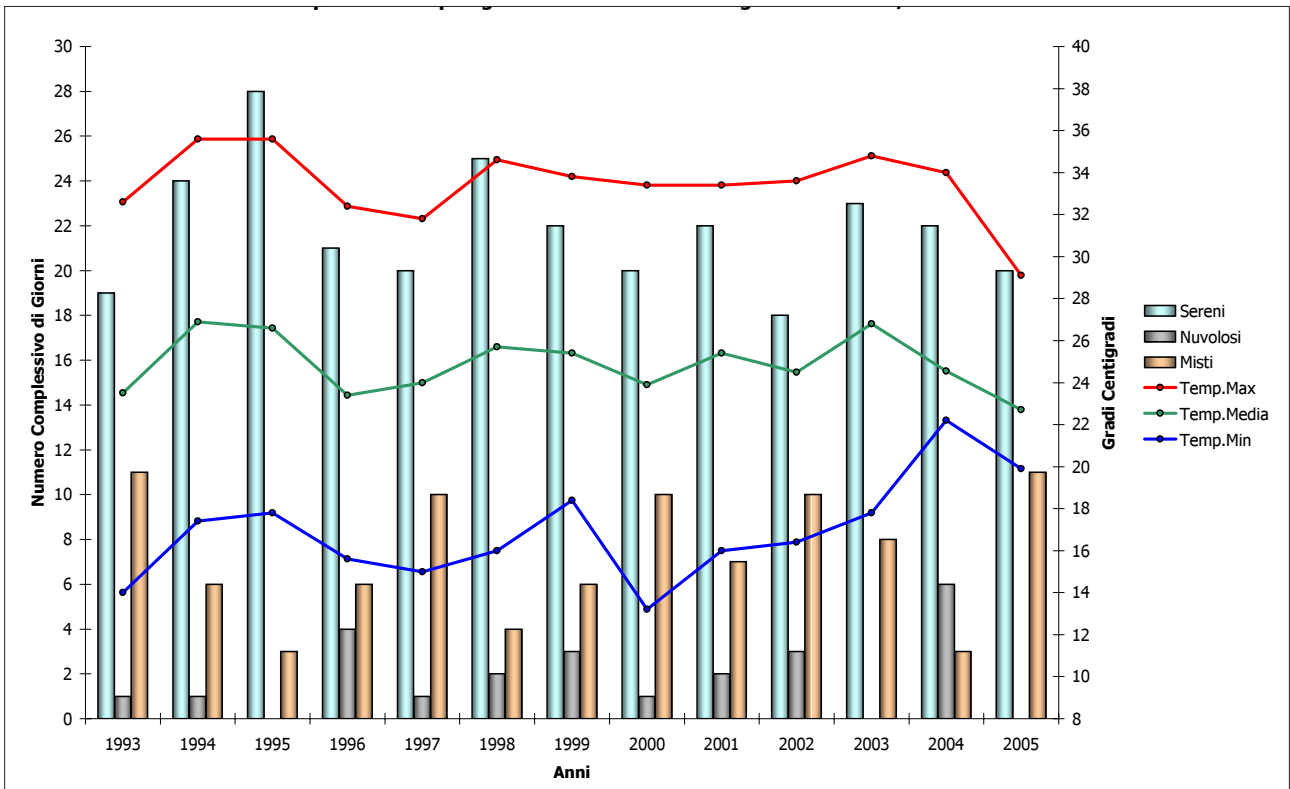
Tav. 4.5 - Temperature e Tipologie di giorni nei mesi di Maggio - Anni 1993/2005



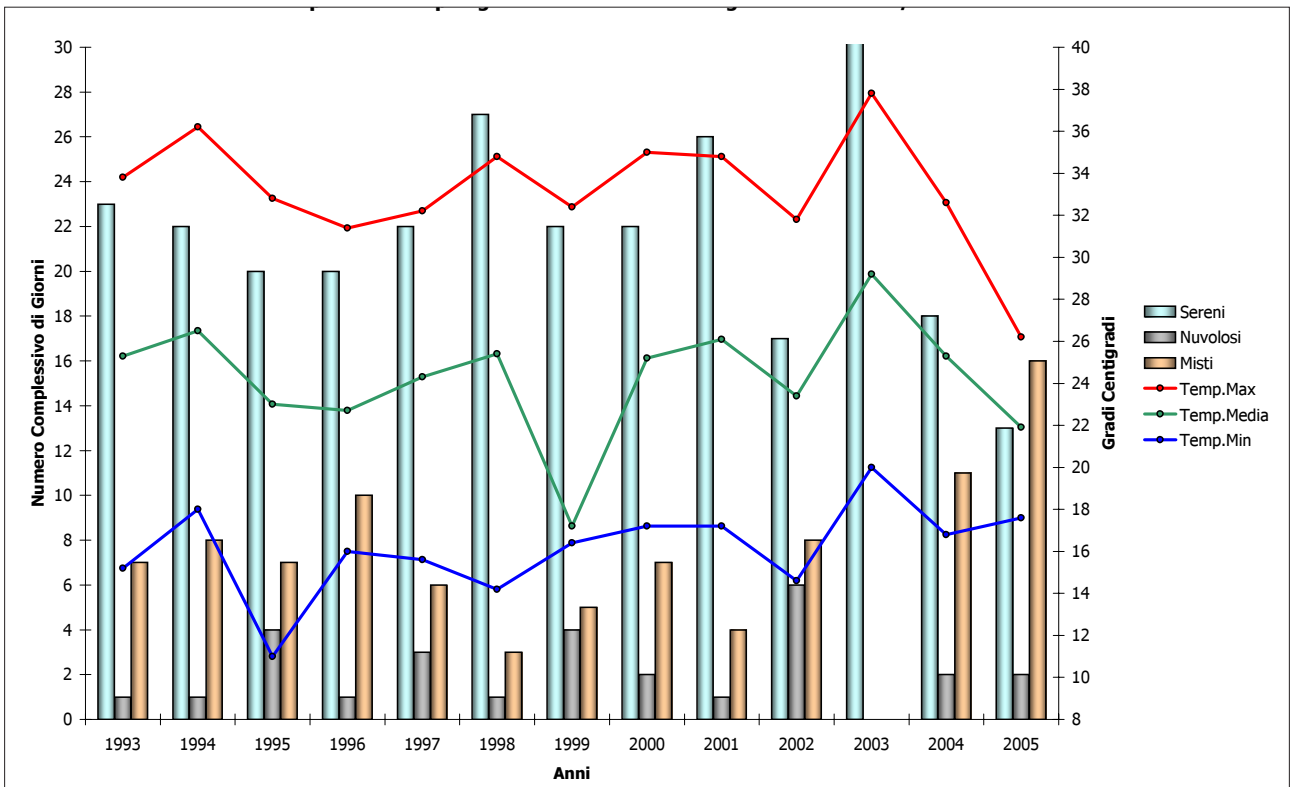
Tav. 4.6 - Temperature e Tipologie di giorni nei mesi di Giugno - Anni 1993/2005



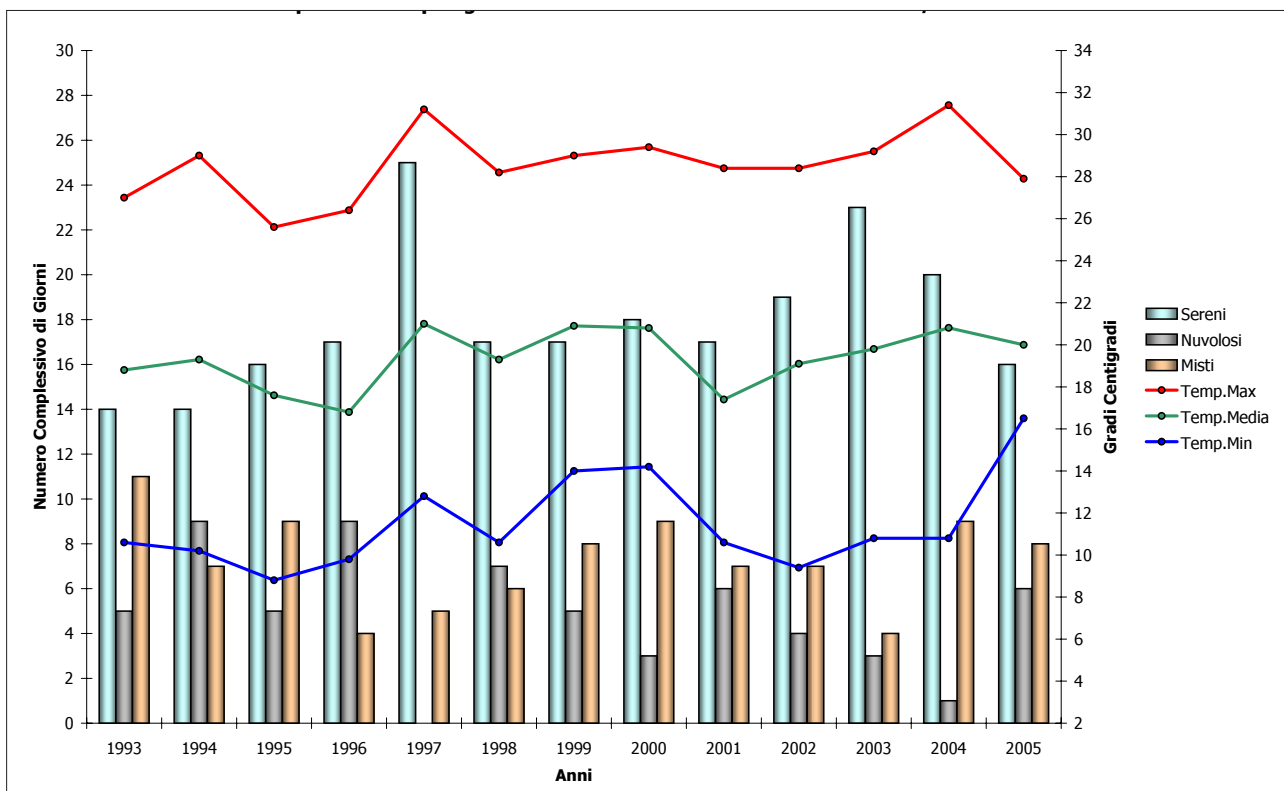
Tav. 4.7 - Temperature e Tipologie di giorni nei mesi di Luglio - Anni 1993/2005



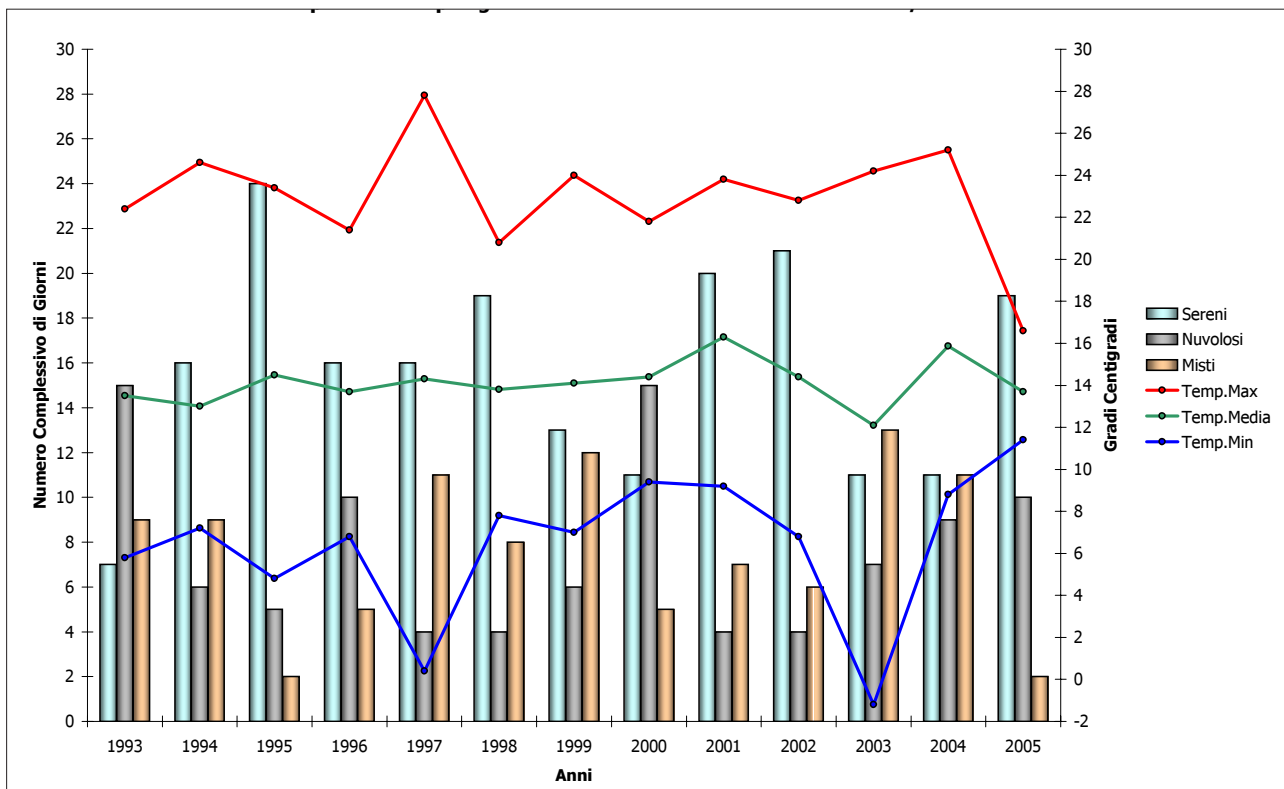
Tav. 4.8 - Temperature e Tipologie di giorni nei mesi di Agosto - Anni 1993/2005



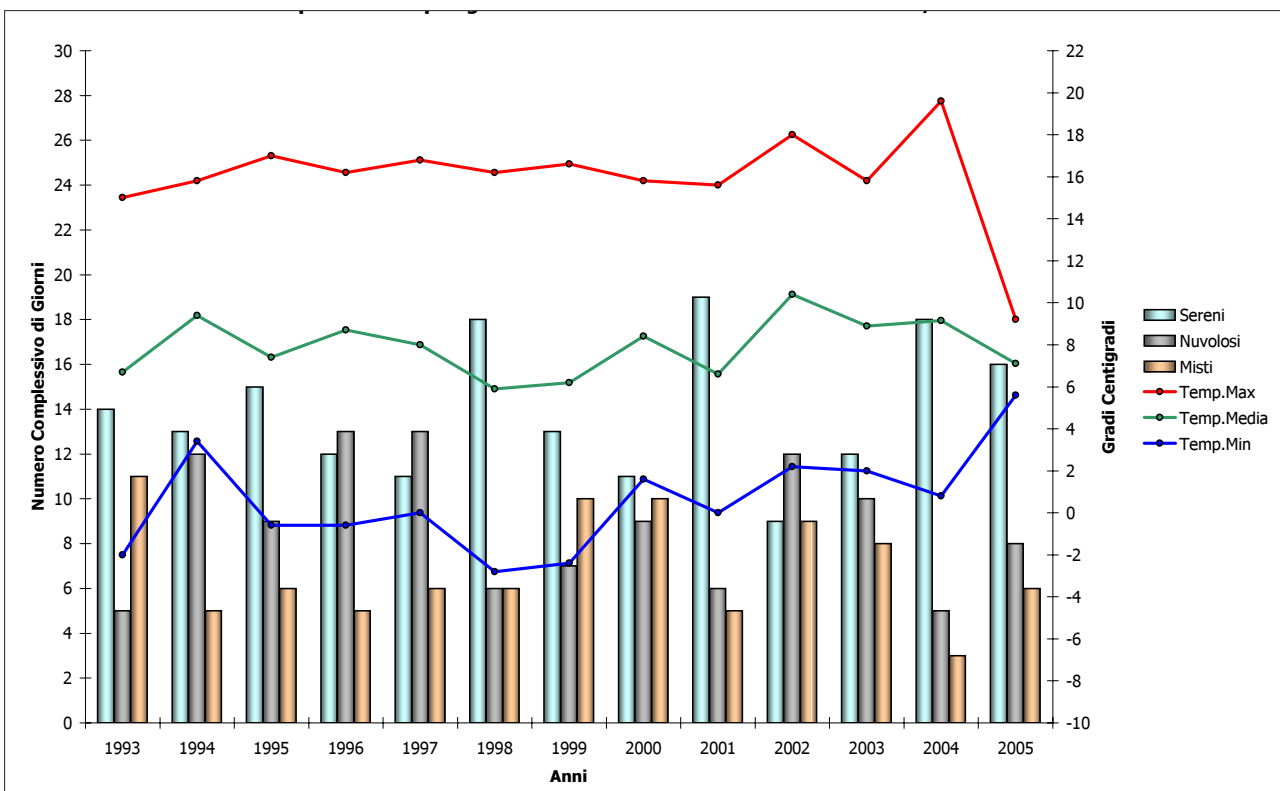
Tav. 4.9 - Temperature e Tipologie di giorni nei mesi di Settembre - Anni 1993/2005



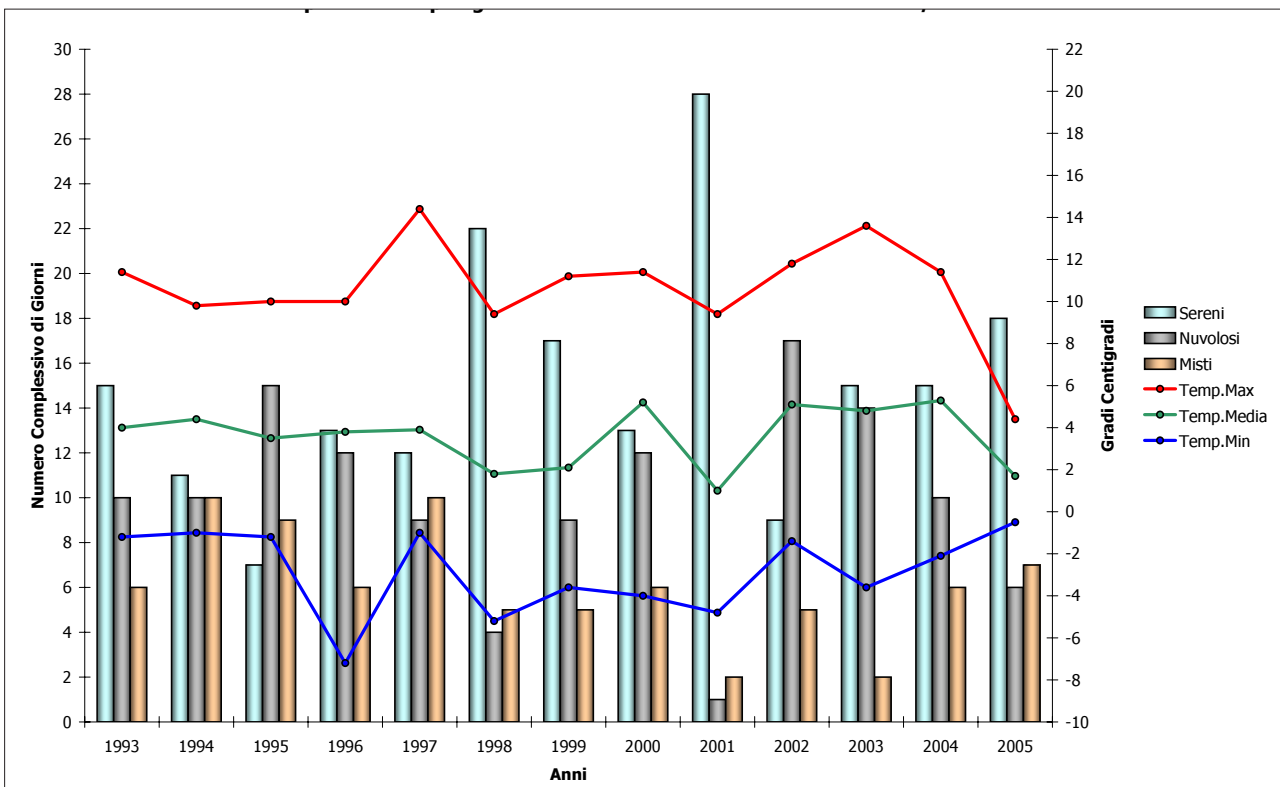
Tav. 4.10 - Temperature e Tipologie di giorni nei mesi di Ottobre - Anni 1993/2005



Tav. 4.11 - Temperature e Tipologie di giorni nei mesi di Novembre - Anni 1993/2005



Tav. 4.12 - Temperature e Tipologie di giorni nei mesi di Dicembre - Anni 1993/2005

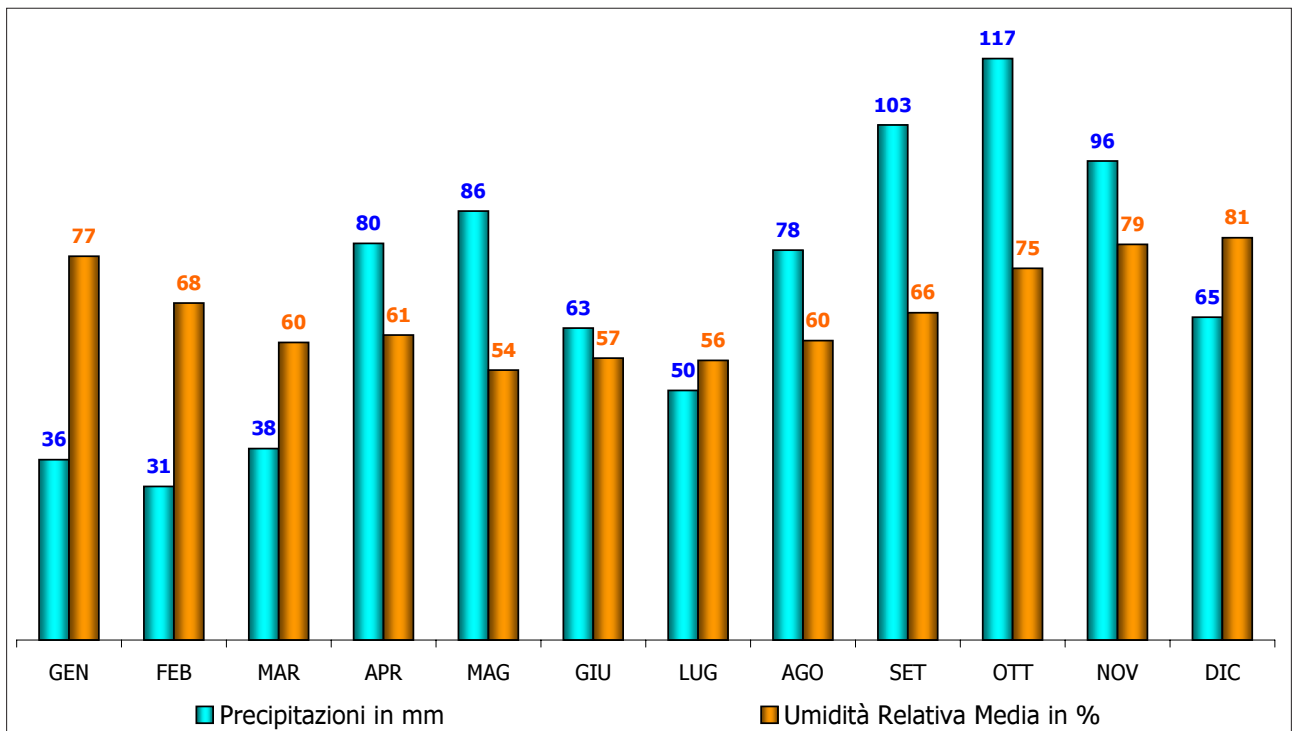


Anche quest'anno proponiamo, con l'aggiornamento al 2005, i dati relativi ai due fenomeni: il primo riguarda le temperature (Max, Media, Min) ed ha come scala di riferimento i gradi centigradi posti sulla destra; il secondo riflette il numero complessivo dei giorni che, all'interno d'ogni mese, sono stati o sereni o nuvolosi o misti ed ha come scala il numero totale dei giorni posti a sinistra.

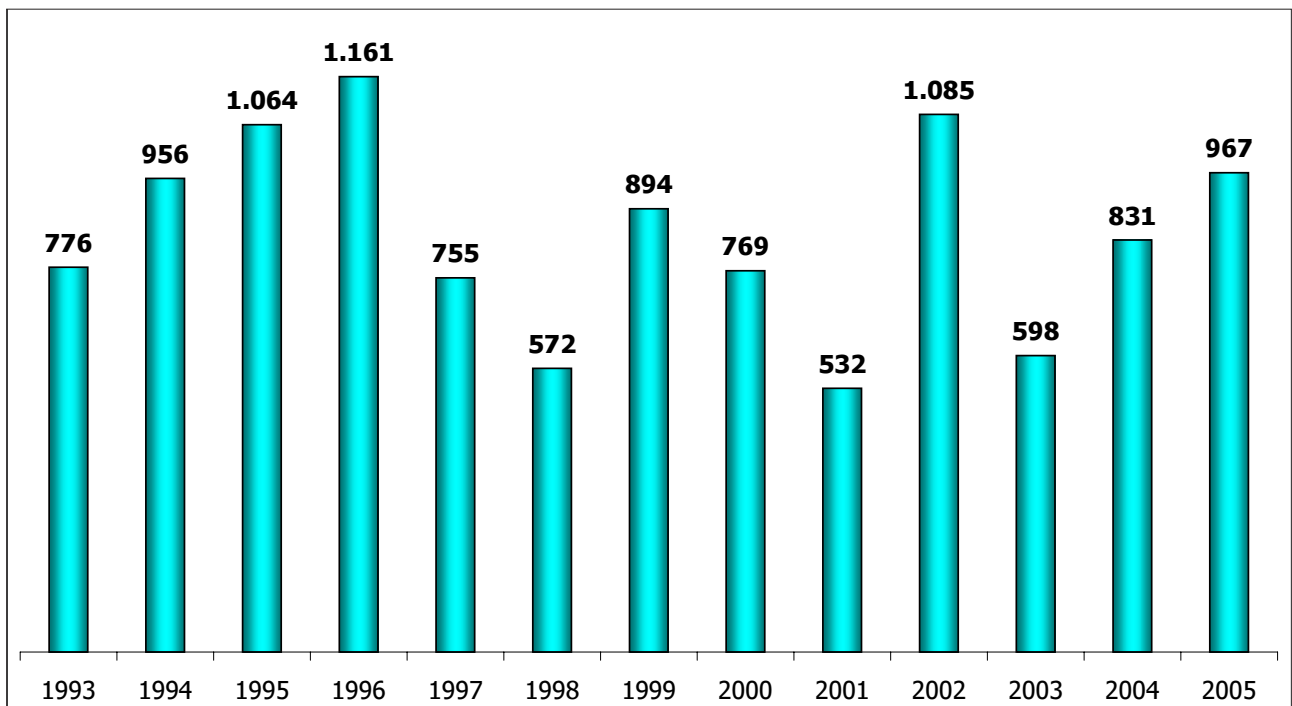
Se vogliamo confrontare il 2005 vs 2004 possiamo dire che abbiamo avuto meno umidità (65 vs 73) e più piovosità (937 vs 831 mm in un anno).

A Cremona, nel 2005, il 56% dei giorni erano sereni (204 gg.), il 15% misti (54 gg.), mentre il 29% nuvolosi (107 gg.)

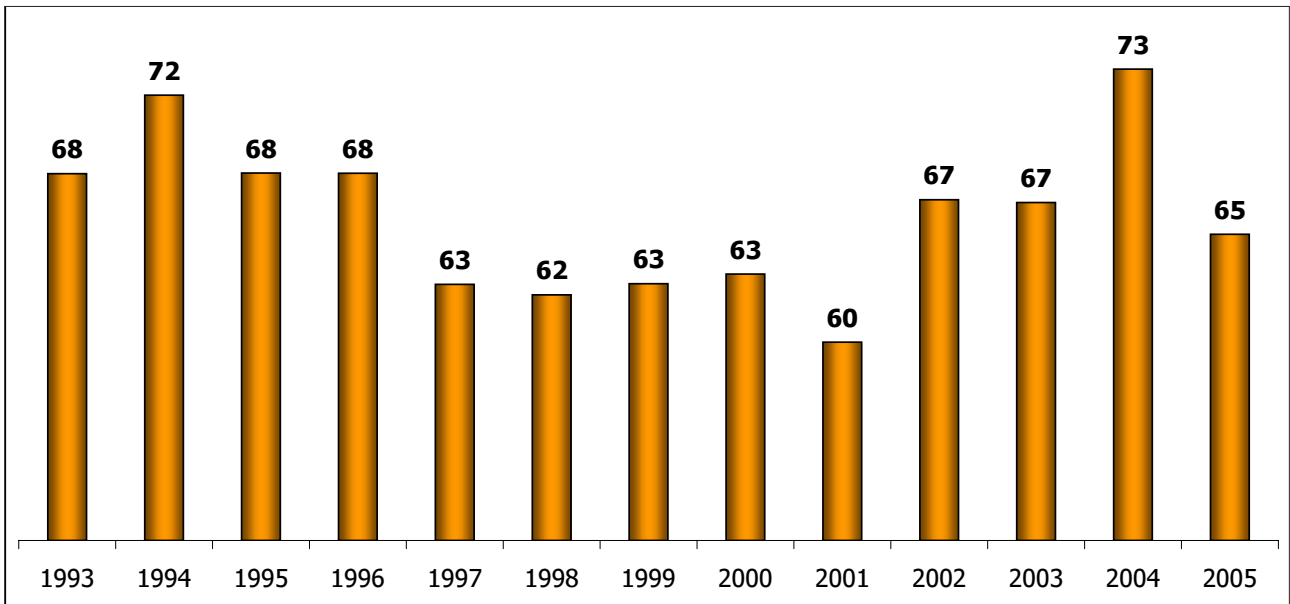
Tav. 4.13 - Media Precipitazioni e Umidità Relativa Media per Mesi - Anni 1993/2005



Tav. 4.14 - Totale Precipitazioni in mm in un Anno - Anni 1993/2005

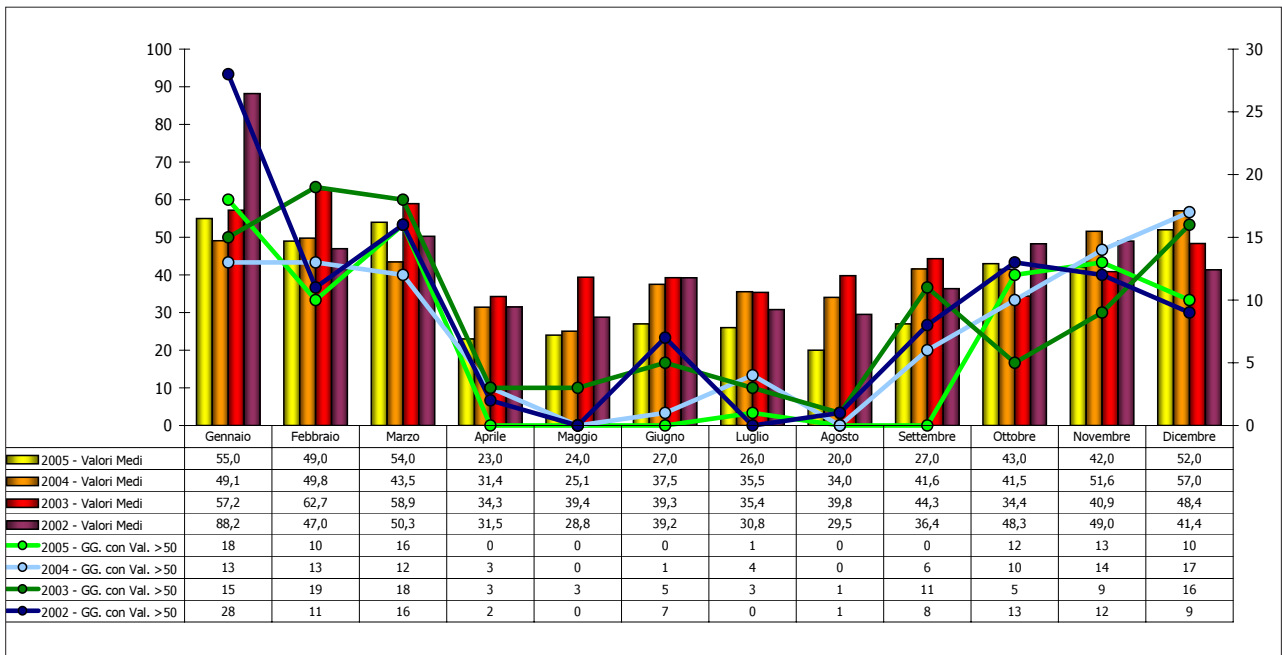


Tav. 4.15 - Totale Umidità Relativa Media in un Anno - Anni 1993/2005

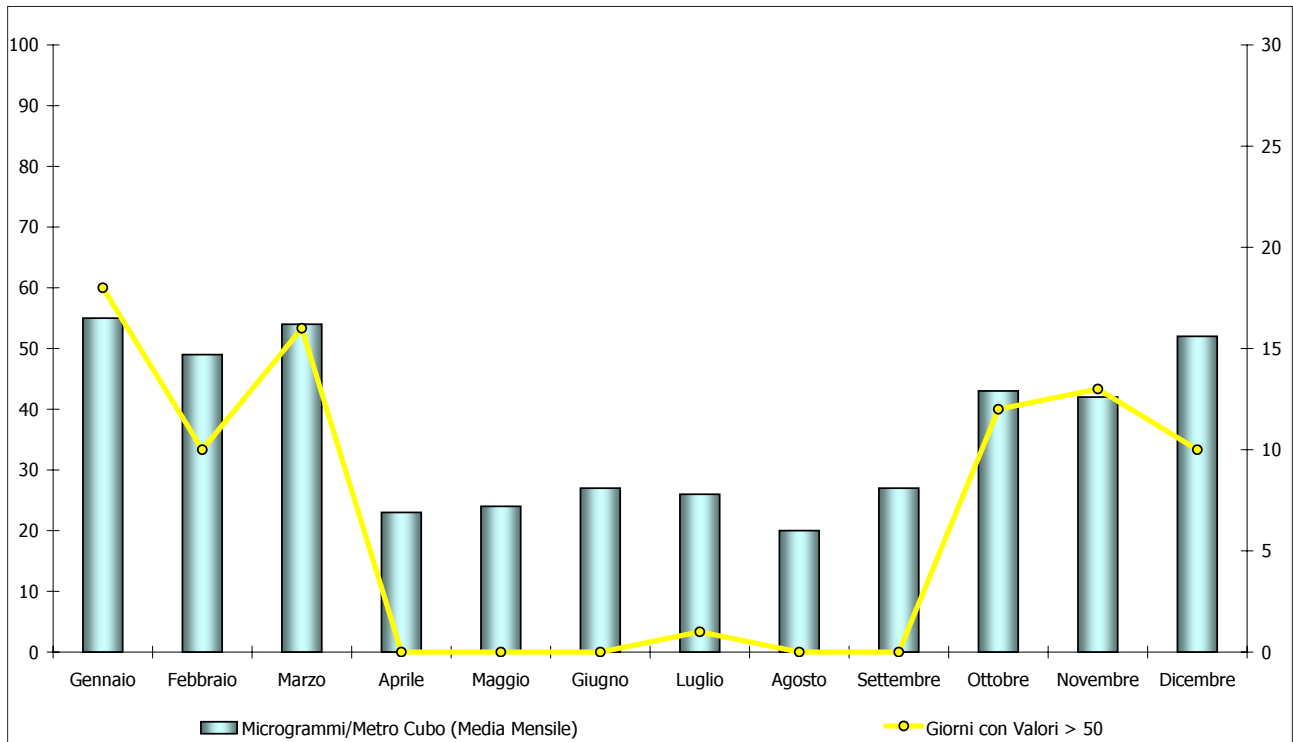


Nel 2005 il mese più piovoso è stato Ottobre (220.4 mm) mentre quello in cui non è mai piovuto è stato Gennaio (6,6), Il mese più umido è risultato novembre (81,2) al contrario di Giugno (50,1) che è stato il meno umido.

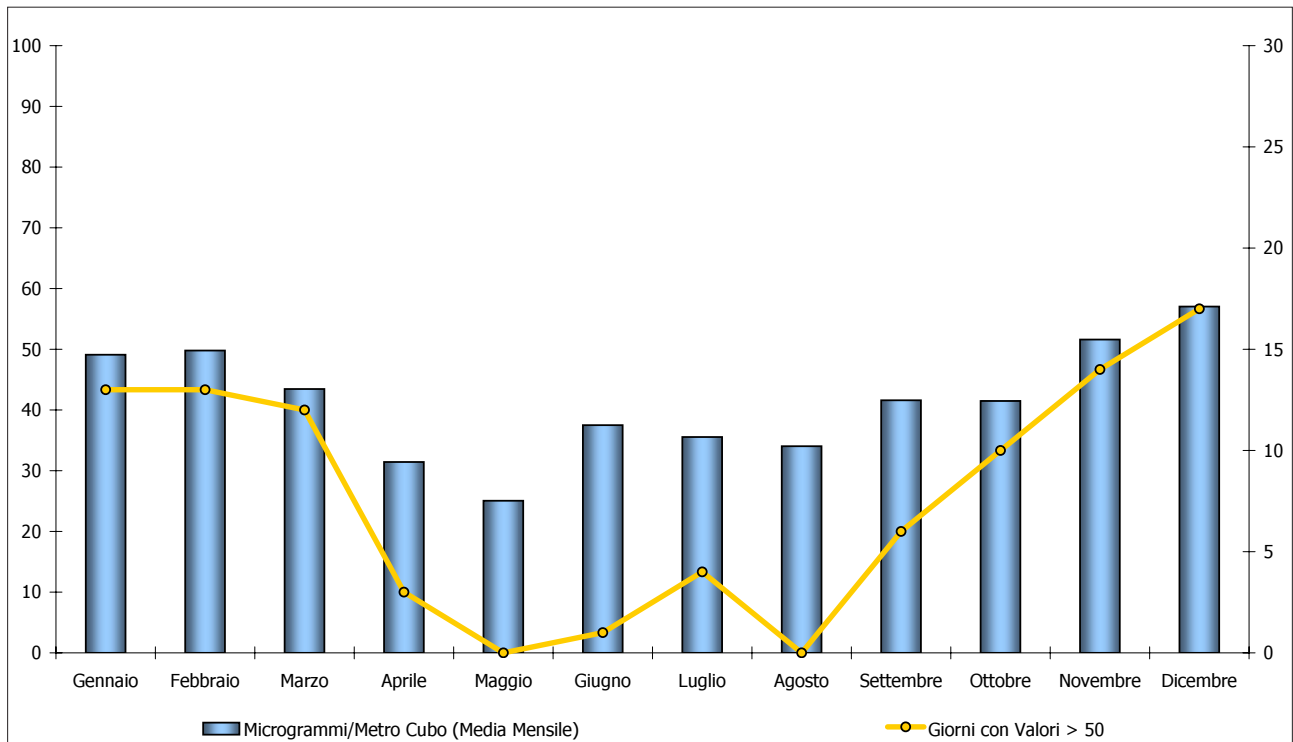
Tav. 4.16 - Valori delle Polveri PM 10 e giorni di Superamento della soglia UE - Anni 2002/2005



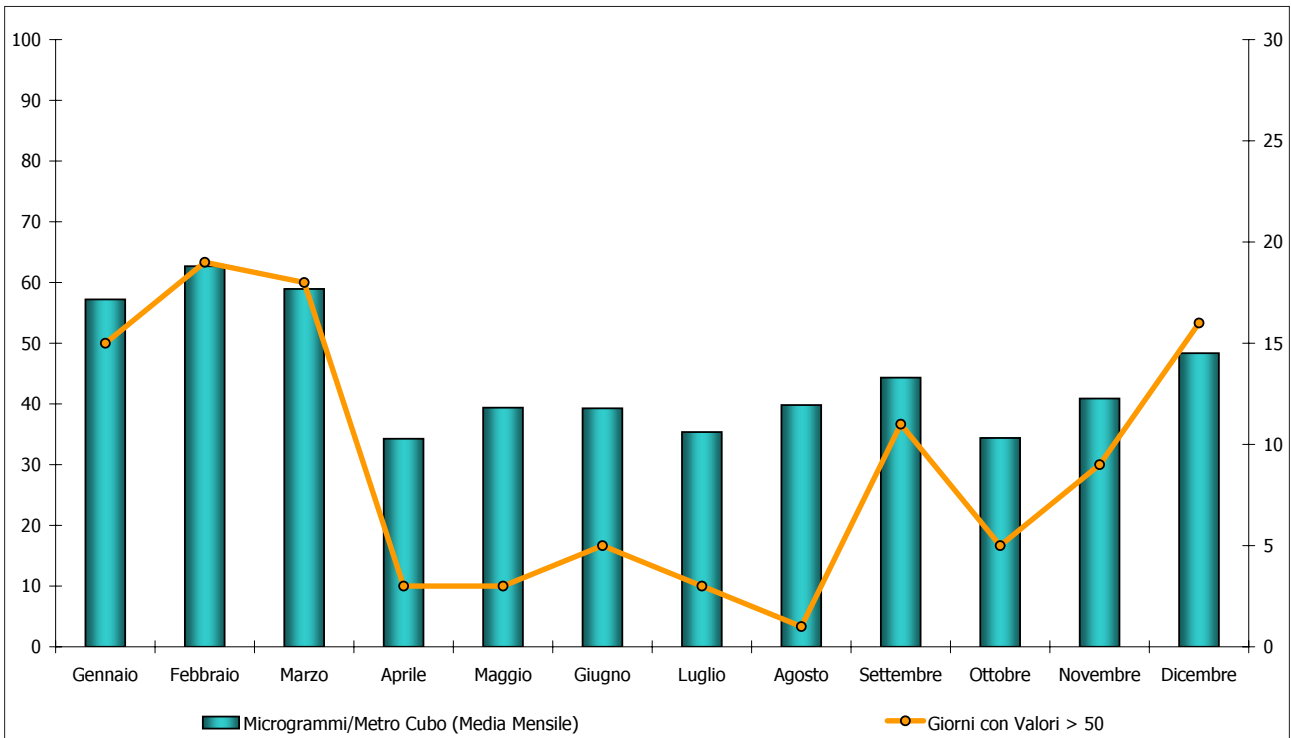
Tav. 4.17 - Valori delle Polveri PM 10 e giorni di Superamento della soglia UE - Anno 2005



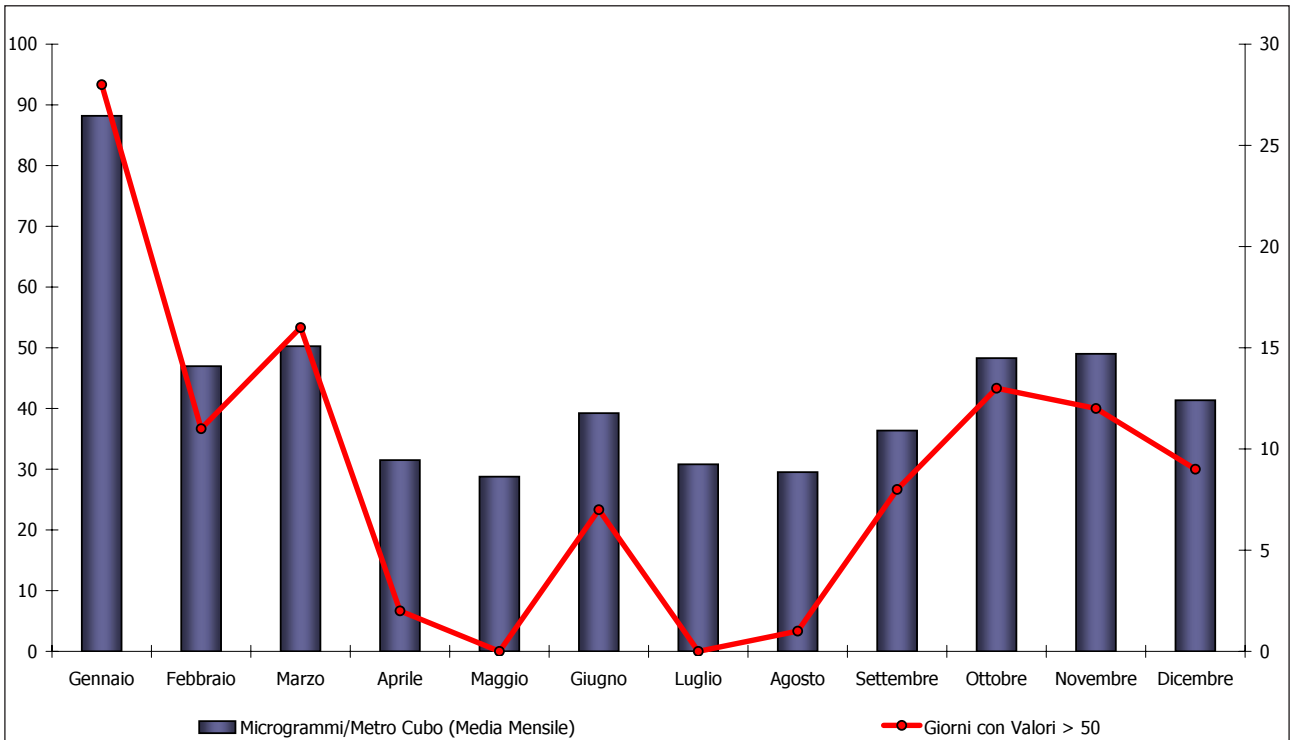
Tav. 4.18 - Valori delle Polveri PM 10 e giorni di Superamento della soglia UE - Anno 2004



Tav. 4.19 - Valori delle Polveri PM 10 e giorni di Superamento della soglia UE - Anno 2003



Tav. 4.20 - Valori delle Polveri PM 10 e giorni di Superamento della soglia UE - Anno 2002



Continuano le analisi sui valori del PM 10 per verificare i giorni in cui si è superata la soglia di allarme e le medie mensili.

Da segnalare il continuo miglioramento nel corso degli anni anche se non si è ancora raggiunto totalmente l'obiettivo. I giorni di superamento sono passati da 107 nel 2002 a 80 nel 2005 mentre le medie annue sono passate rispettivamente da 43,4 a 36,8.

Tav. 4.21 - Raccolta Differenziata nel Comune di Cremona - Anni 1994/2005

	1994	1995	1996	1997	1998	1999
Carta	2.742.260	2.634.590	3.564.002	4.194.600	4.564.540	4.804.306
Vetro	2.112.310	2.117.520	2.156.950	2.067.840	2.211.140	2.390.250
Organico	1.489.400	1.576.610	2.379.060	2.150.442	2.381.705	3.166.875
Verde	1.192.700	1.111.395	1.890.410	1.566.853	1.707.892	2.476.017
Umido	296.700	465.215	488.650	583.589	673.813	690.858
Metalli	147.646	191.353	195.766	257.119	326.257	416.622
Plastica	278.039	312.073	351.168	367.840	352.156	390.310
Rup	19.442	12.592	19.786	111.116	155.879	199.909
Altro *	35.944	42.639	308.177	1.424.875	1.736.450	2.363.012
TOTALE	6.825.041	6.887.377	8.974.909	10.573.832	11.728.127	13.731.284
	2000	2001	2002	2003	2004	2005
Carta	4.992.550	5.144.496	5.064.115	5.049.684	5.102.354	5.179.563
Vetro	2.481.900	2.490.880	2.615.520	2.792.520	2.866.320	2.780.420
Organico	2.703.510	2.619.122	2.697.651	2.648.623	3.219.110	3.480.405
Verde	2.111.730	2.207.900	2.306.190	2.249.120	2.802.600	3.050.680
Umido	591.780	411.222	391.461	399.503	416.510	429.725
Metalli	637.662	539.242	590.133	665.920	752.039	675.660
Plastica	387.765	442.465	409.656	464.677	508.458	552.565
Rup	229.669	233.169	221.859	282.285	293.132	321.047
Altro *	2.355.593	2.584.997	2.679.555	2.968.873	4.602.764	4.301.798
TOTALE	13.788.649	14.054.371	14.278.489	14.872.582	17.344.177	17.291.458

Fonte: AEM Cremona - Dati in Kg -

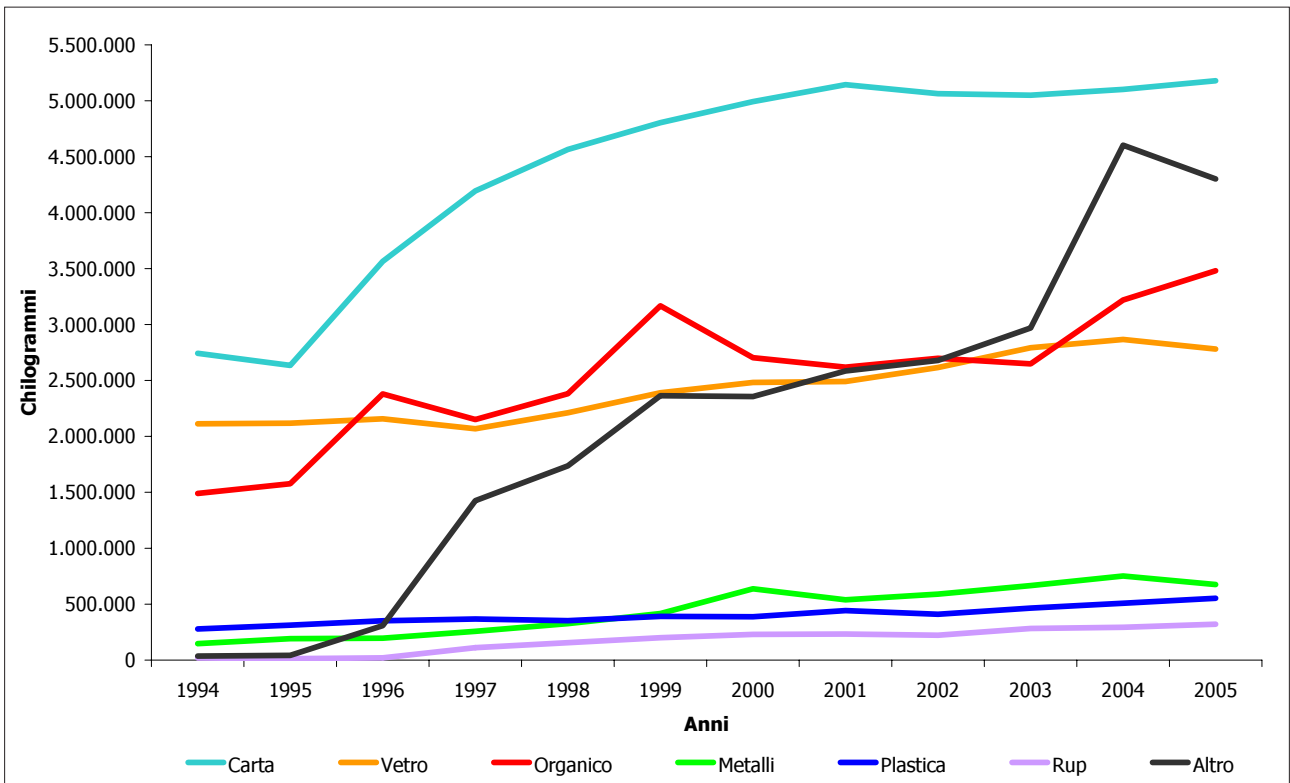
* (Compostaggio domestico, accumulatori piombo, toner, olio minerale, filtri olio, olio alimentare, pneumatici, scarpe, legno, mobilio, vestiti, spazzamento meccanico).

Tav. 4.22 - Indicatori sulla Raccolta Differenziata nel Comune di Cremona - Anni 1994/2005

	Raccolta Totale dal 1994 al 2005	Raccolta Media Annua	Raccolta Media Giornaliera	Peso %
Carta	53.037.060	4.419.755	12.109	35%
Vetro	29.083.570	2.423.631	6.640	19%
Organico	30.512.513	2.542.709	6.966	20%
Verde	24.673.487	2.056.124	5.633	16%
Umido	5.839.026	486.586	1.333	4%
Metalli	5.395.419	449.618	1.232	4%
Plastica	4.817.172	401.431	1.100	3%
Rup	2.099.885	174.990	479	1%
Altro	25.404.677	2.117.056	5.800	17%
TOTALE	150.350.296	12.529.191	34.327	100%

Fonte: AEM Cremona - Dati in Kg -

Tav. 4.23 - Raccolta Differenziata nel Comune di Cremona - Anni 1994/2005



Leggero decremento per quanto riguarda la raccolta differenziata (-0,3%) che però negli ultimi anni aveva fatto segnalare una notevole crescita.
Le categorie in ribasso sono vetro,metalli e altro (rispettivamente -3%, -10% e -7%).