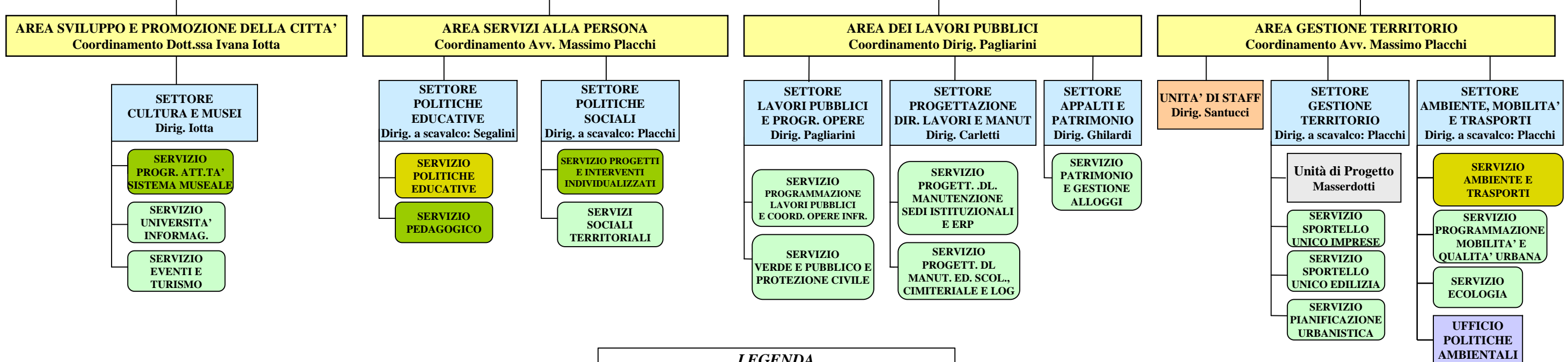
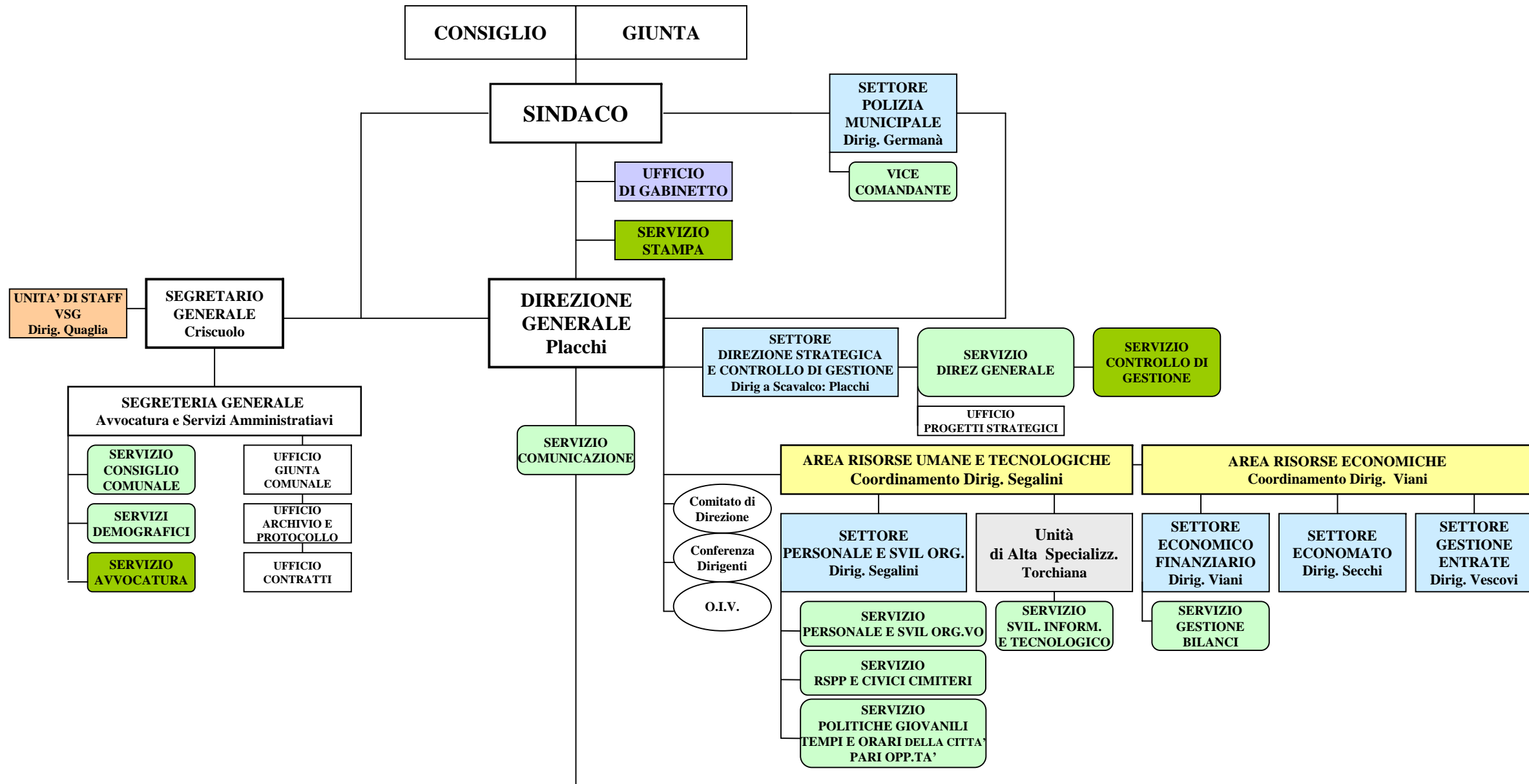


Assetto in vigore per l'anno 2012

- 1 Direttore Generale
- 1 Segretario Generale
- 6 Direzioni di Area
- 14 Direzioni di Settore
- 2 Direzioni di Staff
- 2 Uffici di supporto agli Organi Politici
- 2 Unità di Progetto o di Alta Specializzaz. (2° comma art. 110 del D.Lgs 267/2000)
- 31 posizioni organizzative
 - 2 gestionali e di alta professionalità spec;
 - 6 Specialistiche;
 - 23 gestionali.



LEGENDA

- AREA
(dirigente con incarico agg.)
- SETTORE
(dirigente)
- UNITA' DI STAFF
- SERVIZIO
(Posizione Organizzativa
Gestional e di Alta Prof.tà
Specialistica)
- UFFICIO
DI SUPPORTO
ORGANI POLITICI
- Unità
di Progetto
- SERVIZIO
(Posizione Organizzativa
Gestionale)
- SERVIZIO
(Posizione Organizzativa
Specialistica)
- UFFICI DI SUPPORTO
D.G. / S.G.
- ORGANISMI DI SUPPORTO
AL SINDACO-DIREZ.GEN