



*Città di Cremona*

# **Annuario Statistico 2004**

## Capitolo 7

# **Personale del Comune**

**Tav. 7.1 - Struttura del Personale del Comune di Cremona per Settore d'Attività e Pos. Econ. - Anno 2003 -**

	DIR	D	C	B	A	M	F	Tot
Aff. Economico-Finanziari	1	11	1	1		2	12	14
Affari Culturali Museali	1	10	9	16	7	16	27	43
Affari Generali E Segreteria	1	5	8	8	2	4	20	24
Affari Sociali E Servizi Demografici - Affari Sociali	0	29	16	22	4	15	56	71
Avvocatura Comunale	1	0	0	0	0	1	0	1
Comandato Fondazione Scuola Di Musica Monteverdi	0	0	1	0	1	0	2	2
Comandato Fondazione Teatro Ponchielli	0	2	8	3	0	6	7	13
Economato	1	6	3	21	8	19	20	39
Gestione Entrate	1	2	4	5	0	5	7	12
Gest.Territorio Svil. Econ. Per Le Imprese e Per Edilizia	1	17	20	12	3	27	26	53
Lavori Pubblici E Progr.Ne Opere Pubbliche	1	16	14	22	3	42	14	56
Legislazione Commerciale E Pubblici Spettacoli	1	2	3	0	0	1	5	6
Mobilita' Traffico E Trasporti	1	2	1	1	0	4	1	5
Patrimonio Appalti E Contratti Ed Espropriazioni	1	4	6	3	0	7	7	14
Pers.Svil. Org.Vo Comunicazione E Politiche Giov.	1	13	15	8	1	7	31	38
Politiche Educative	1	17	76	15	36	9	136	145
Polizia Municipale	1	15	60	6	0	70	12	82
Progettazione Direzione Lavori E Servizi Cimiteriali	1	5	2	11	1	17	3	20
Sviluppo Informatico E Tecnologico	1	12	3	3	0	11	8	19
Ufficio Di Gabinetto Del Sindaco	1	1	2	9	1	13	1	14
<b>Maschi</b>	<b>11</b>	<b>73</b>	<b>97</b>	<b>82</b>	<b>13</b>	<b>276</b>		
<b>Femmine</b>	<b>6</b>	<b>96</b>	<b>155</b>	<b>84</b>	<b>54</b>		<b>395</b>	
<b>TOTALE</b>	<b>17</b>	<b>169</b>	<b>252</b>	<b>166</b>	<b>67</b>			<b>671</b>

Fonte: Comune di Cremona

**Tav. 7.2 - Struttura del Personale del Comune di Cremona per Titolo di Studio - Anno 2003 -**

Titolo di Studio	DIR	D	C	B	A
Licenza Media Inferiore	0%	0%	22%	71%	94%
Licenza Media superiore	24%	66%	70%	28%	6%
Laurea	71%	34%	8%	1%	0%
Master Post Laurea	6%	0%	0%	0%	0%
	<b>100%</b>	<b>100%</b>	<b>100%</b>	<b>100%</b>	<b>100%</b>

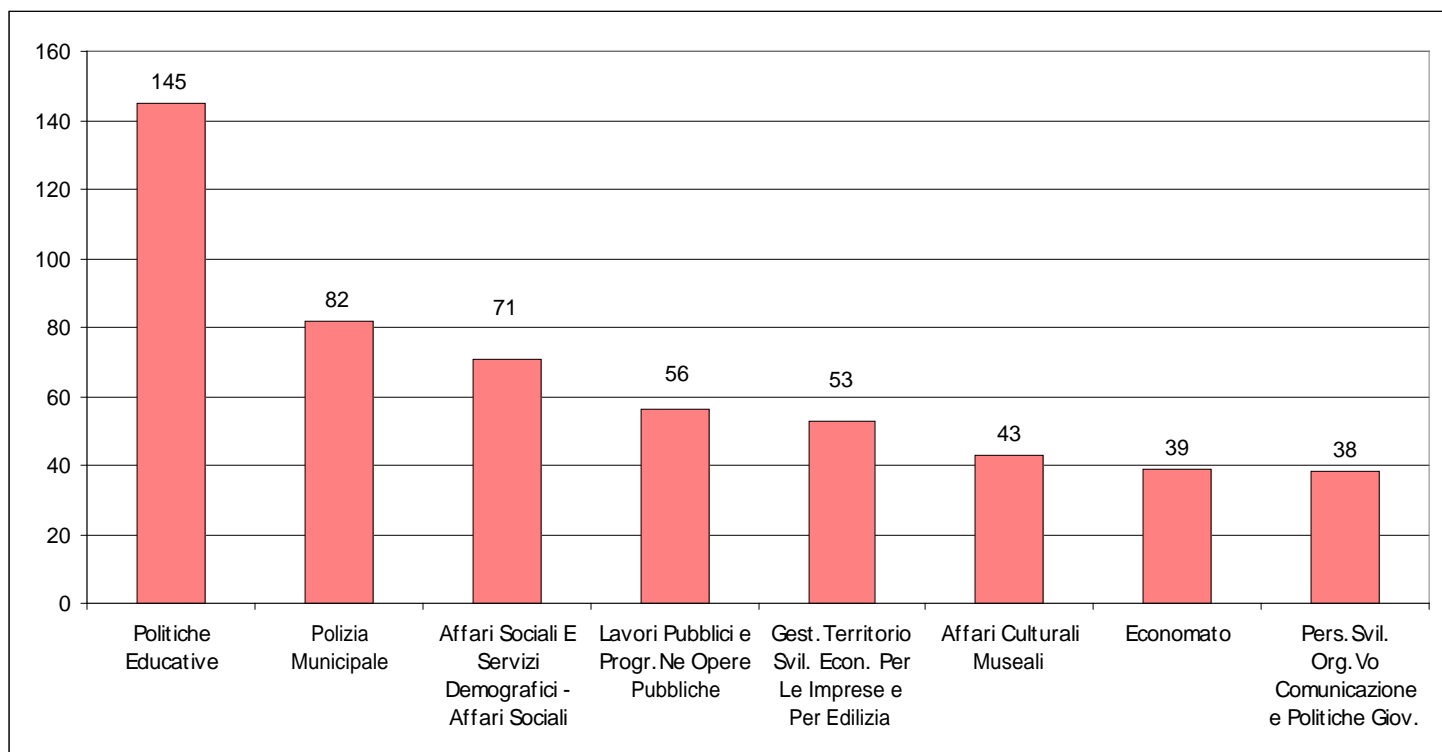
Fonte: Comune di Cremona

**Tav. 7.3 - Struttura del Personale del Comune di Cremona per Età - Anno 2003 -**

Età	DIR	D	C	B	A
18 - 30	0%	1%	5%	1%	0%
31 - 45	35%	62%	62%	52%	55%
> 46	65%	37%	34%	47%	45%
	<b>100%</b>	<b>100%</b>	<b>100%</b>	<b>100%</b>	<b>100%</b>

Fonte: Comune di Cremona

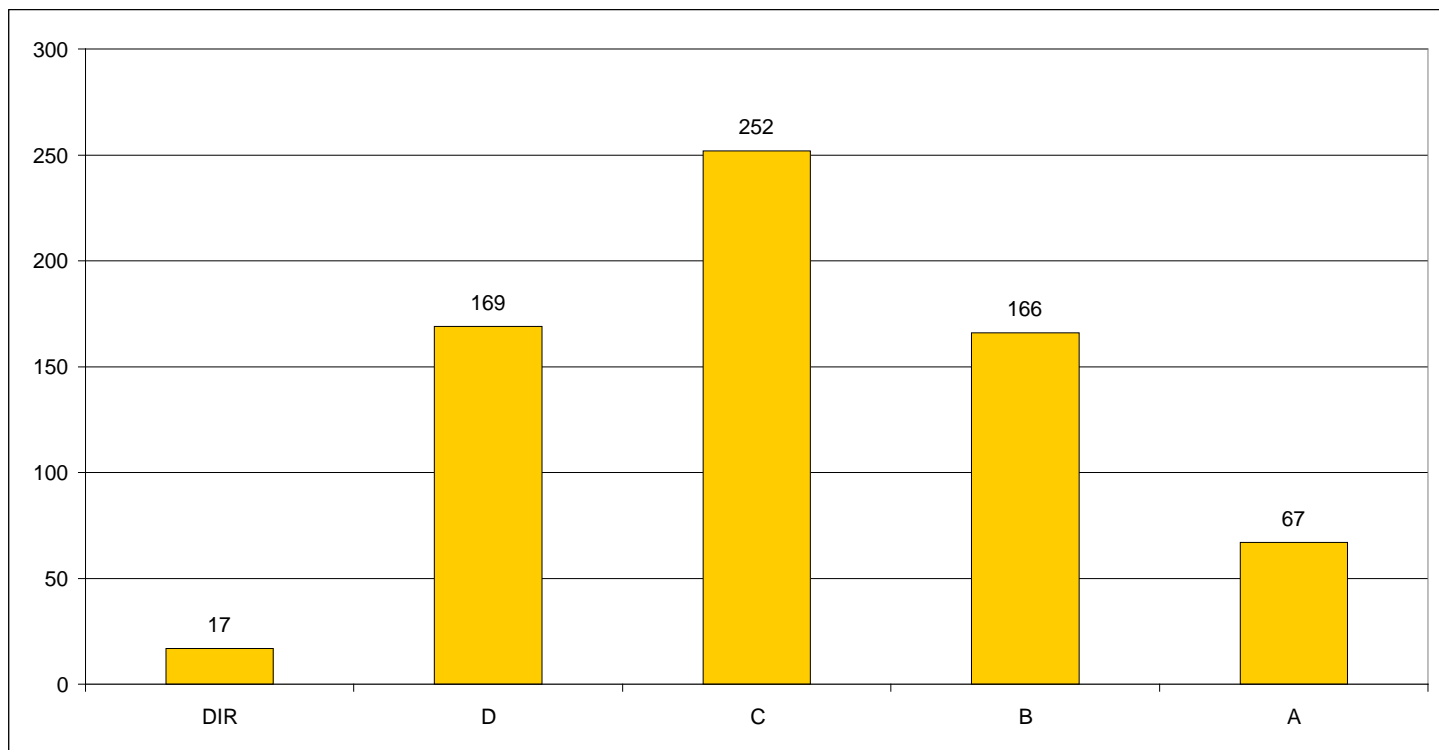
Tav. 7.4 - Struttura del Personale del Comune di Cremona per **Settore d'Attività** (Grafico) - Anno 2003 -



Fonte: Comune di Cremona

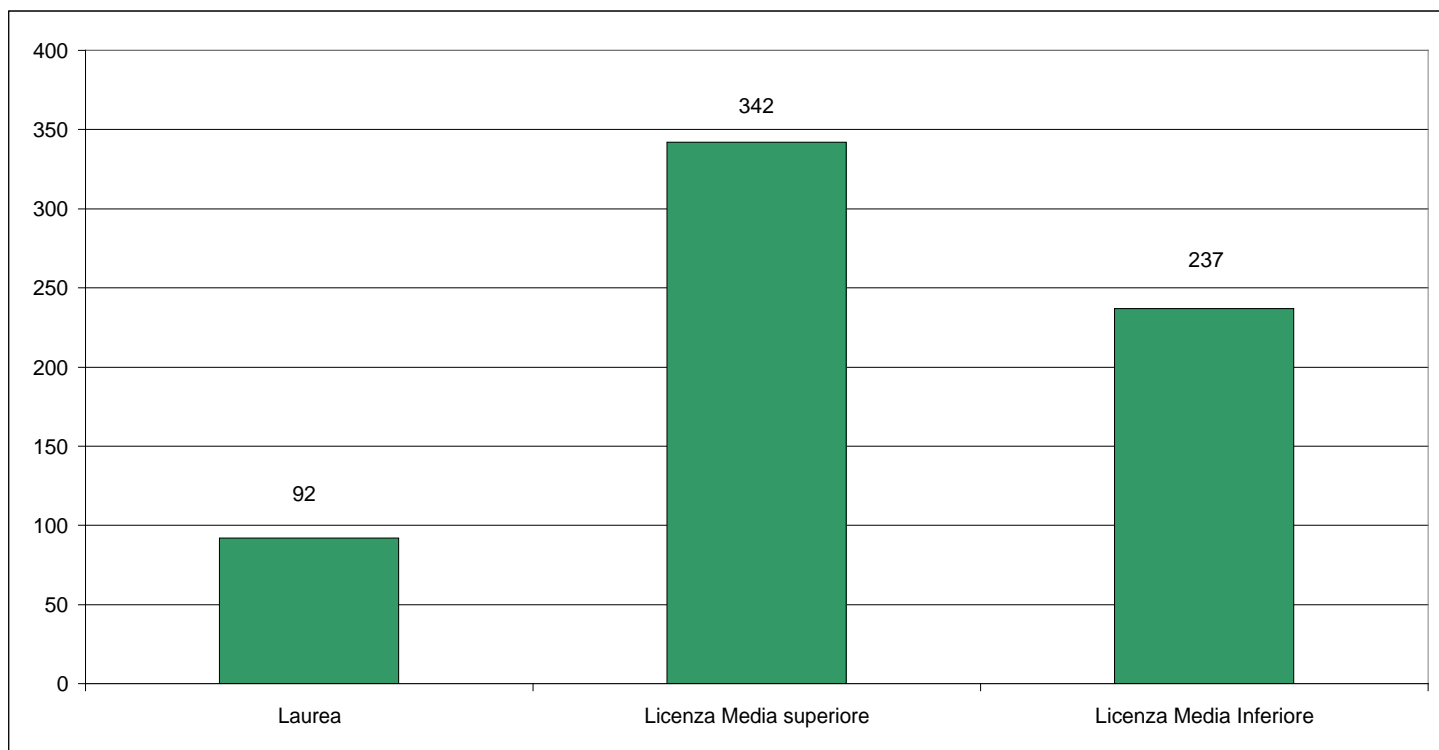
Nell'anno 2003 su un totale di 671 dipendenti, le donne rappresentavano il 59%. Il 21,6% del personale era impegnato nel settore delle politiche educative e la posizione economica più consistente è stata quella della categoria C.

**Tav. 7.5 - Struttura del Personale del Comune di Cremona per Posizione Economica (Grafico) - Anno 2003 -**



Fonte: Comune di Cremona

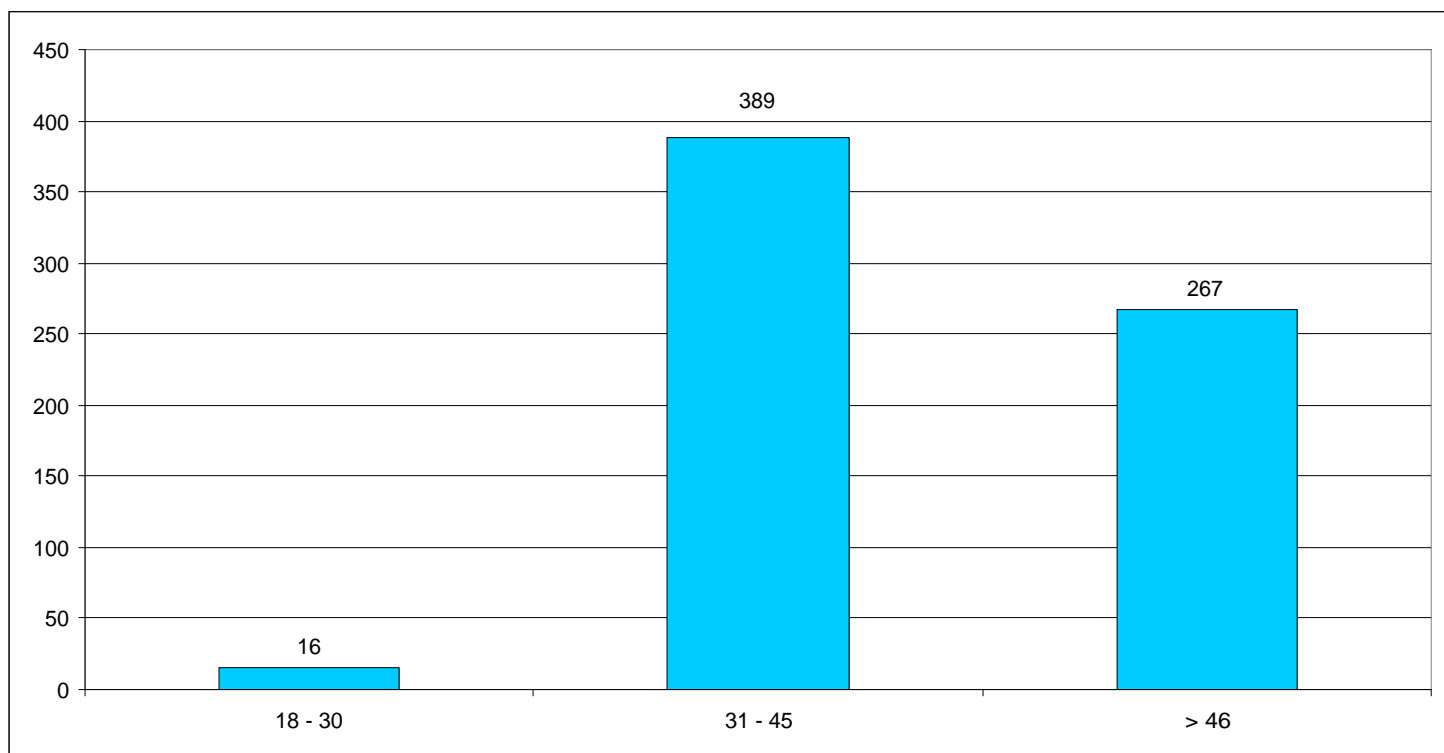
**Tav. 7.6 - Struttura del Personale del Comune di Cremona per Titolo di Studio (Grafico) - Anno 2003 -**



Fonte: Comune di Cremona

Il titolo di studio maggiormente diffuso è quello della licenza media superiore con il 51%. La fascia d'età più numerosa è quella tra i 31 ai 45 anni con il 58%.

Tav. 7.7 - Struttura del Personale del Comune di Cremona per Età (Grafico) - Anno 2003 -



Fonte: Comune di Cremona