

# Annuario Statistico 2007



Comune di Cremona

**Tav. 7.1 - Struttura del Personale del Comune di Cremona - Anno 2006 -**

<b>Settore</b>	<b>DIR</b>	<b>D</b>	<b>C</b>	<b>B</b>	<b>M</b>	<b>F</b>	<b>TOT</b>
Avvocatura Comunale, Servizi Demog. e Patrimonio	1	7	8	19	17	18	35
Personale e Sviluppo Organizzativo	1	14	20	6	10	31	41
Ufficio di Gabinetto	0	0	2	9	9	2	11
Affari Generali e Segreteria	1	7	9	8	5	20	25
Affari Sociali	0	30	6	7	5	38	43
Appalti e Contratti	1	2	3	2	3	5	8
Economato	1	5	7	22	16	19	35
Affari Economico-Finanziari	1	10	1	1	1	12	13
Gestione Entrate	1	4	4	6	7	8	15
Mobilità, Traffico e Trasporti	1	2	1	0	3	1	4
Sviluppo Informatico	1	10	5	3	12	7	19
Polizia Municipale	1	17	57	7	66	16	82
Legislazione Commerciale	1	2	3	1	1	6	7
Affari Culturali e Museali	1	9	13	20	16	27	43
Politiche Educative	1	15	64	44	10	114	124
Lavori Pubblici e Programmazione Opere Pubbliche	1	19	13	22	39	16	55
Progettazione e Direzione lavori - Servizi Cimiteriali	1	6	2	18	19	8	27
Gestione Territorio, Sviluppo Econ. e Sportello Unico	1	16	20	12	23	26	49
<b>Maschi</b>	<b>10</b>	<b>78</b>	<b>88</b>	<b>86</b>	<b>262</b>		
<b>Femmine</b>	<b>6</b>	<b>97</b>	<b>150</b>	<b>121</b>		<b>374</b>	
<b>TOTALE</b>	<b>16</b>	<b>175</b>	<b>238</b>	<b>207</b>			<b>636</b>

Fonte: Comune di Cremona

<b>Titolo di Studio (%)</b>	<b>DIR</b>	<b>D</b>	<b>C</b>	<b>B</b>	<b>TOT</b>
Laurea	87,5	34,9	6,7	0,5	14,5
Diploma universitario	0,0	9,7	2,5	0,5	3,8
Diploma di maturità	12,5	52,6	68,9	29,0	50,0
Diploma abil. all'inseg.	0,0	2,3	9,7	3,9	5,5
Diploma di qualif. trien.	0,0	0,6	4,2	9,7	4,9
Diploma di qualif. bien.	0,0	0,0	1,7	3,9	1,9
Licenza scuola media inf.	0,0	0,0	6,3	46,4	17,5
Licenza elementare	0,0	0,0	0,0	6,3	2,0
<b>TOTALE</b>	<b>100</b>	<b>100</b>	<b>100</b>	<b>100</b>	<b>100</b>

Fonte: Comune di Cremona

<b>Età (%)</b>	<b>DIR</b>	<b>D</b>	<b>C</b>	<b>B</b>	<b>TOT</b>
18 - 30	0,0	0,6	2,5	2,9	2,0
31 - 40	6,3	14,9	26,9	19,8	20,8
41 - 50	62,5	64,0	51,3	45,4	53,1
51 - 60	31,3	20,0	18,9	30,4	23,3
> 60	0,0	0,6	0,4	1,4	0,8
<b>TOTALE</b>	<b>100</b>	<b>100</b>	<b>100</b>	<b>100</b>	<b>100</b>

Fonte: Comune di Cremona

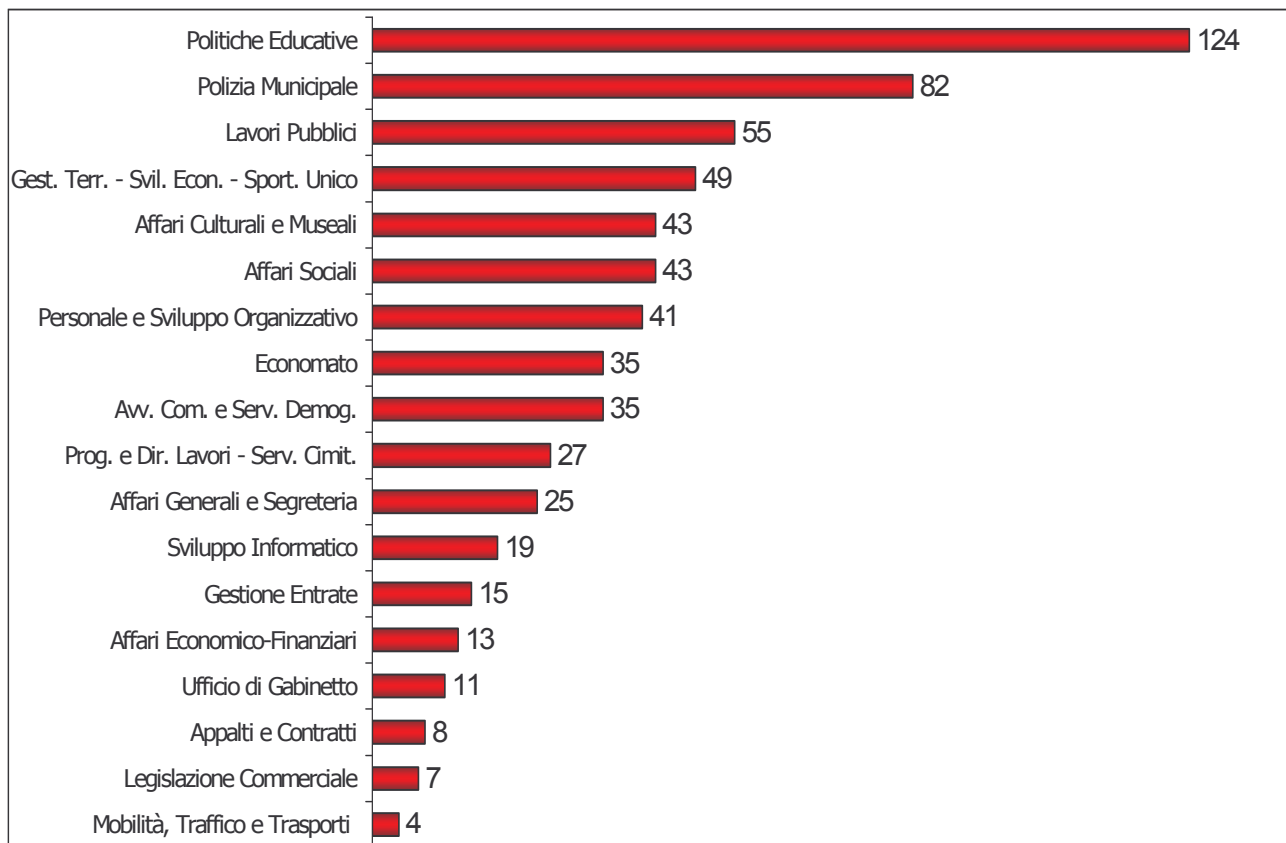
<b>Anni di servizio (%)</b>	<b>DIR</b>	<b>D</b>	<b>C</b>	<b>B</b>	<b>TOT</b>
0 - 10	12,5	20,0	30,7	29,5	26,9
11 - 20	25,0	41,7	37,0	37,2	38,1
21 - 30	50,0	32,6	27,3	28,5	29,7
> 30	12,5	5,7	5,0	4,8	5,3
<b>TOTALE</b>	<b>100</b>	<b>100</b>	<b>100</b>	<b>100</b>	<b>100</b>

Fonte: Comune di Cremona

<b>Orario di lavoro (%)</b>	<b>DIR</b>	<b>D</b>	<b>C</b>	<b>B</b>	<b>TOT</b>
Tempo pieno	100,0	89,1	92,0	86,0	89,5
Orario ridotto 75%	0,0	7,4	7,1	8,7	7,5
Orario ridotto 50%	0,0	3,4	0,8	5,3	3,0
<b>TOTALE</b>	<b>100</b>	<b>100</b>	<b>100</b>	<b>100</b>	<b>100</b>

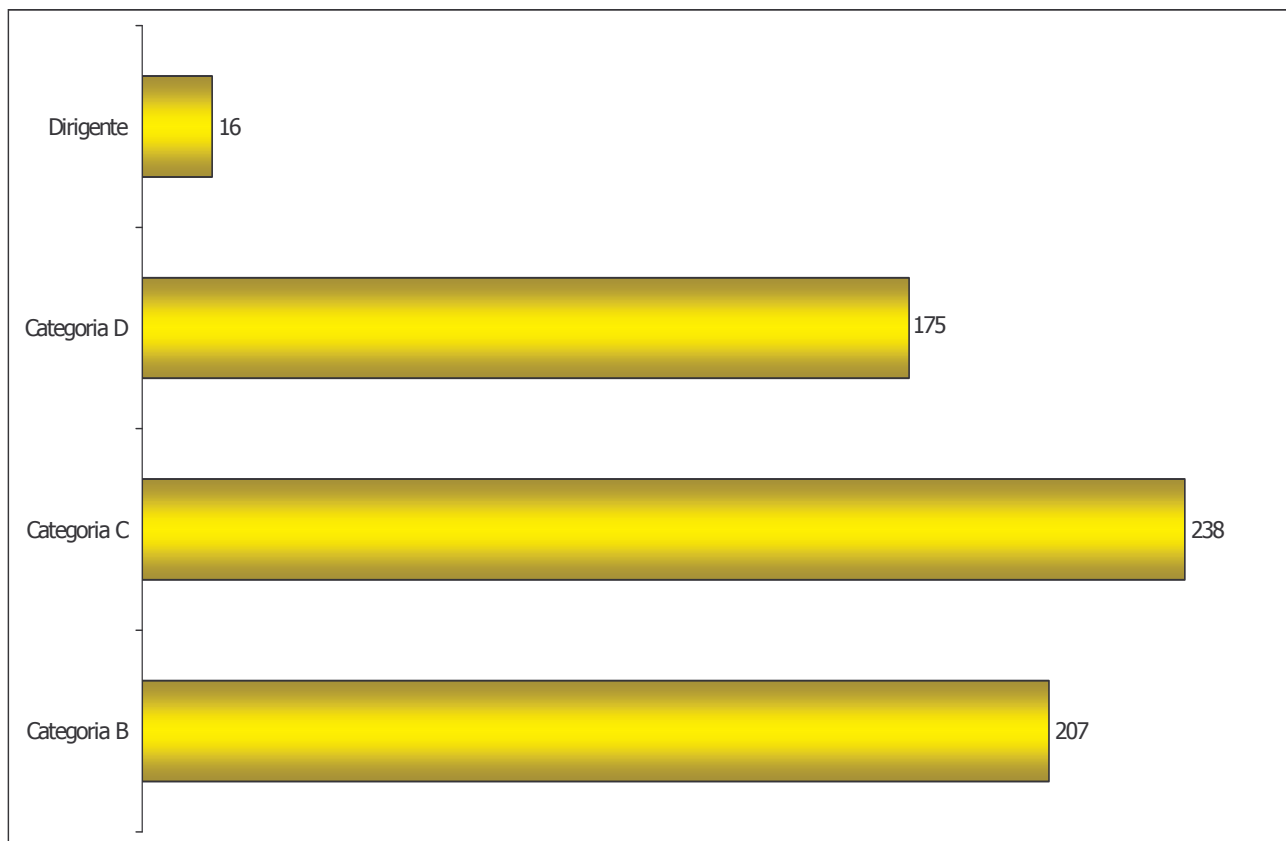
Fonte: Comune di Cremona

**Tav. 7.2 - Struttura del Personale del Comune di Cremona per Settore d'Attività - Anno 2006 -**



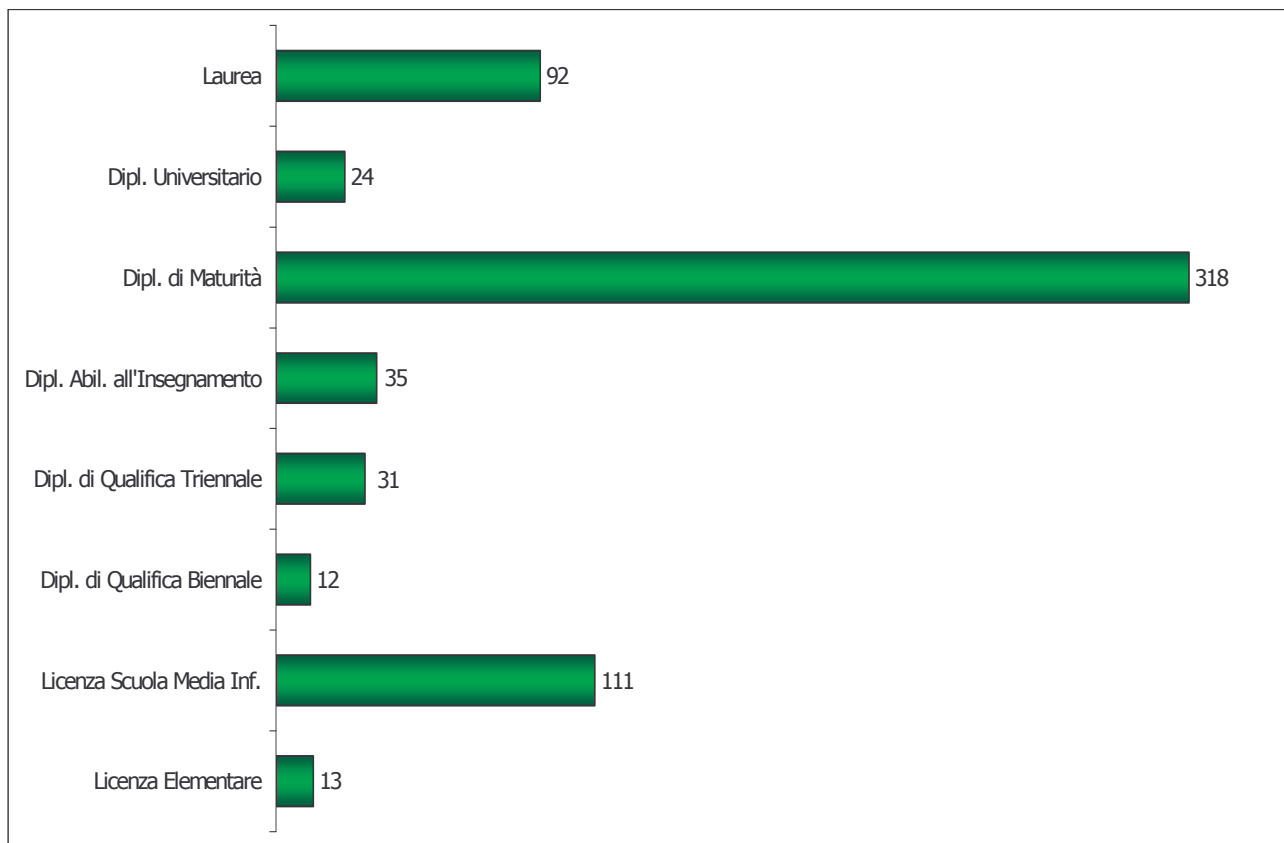
Fonte: Comune di Cremona

**Tav. 7.3 - Struttura del Personale del Comune di Cremona per Posizione Econ. - Anno 2006 -**



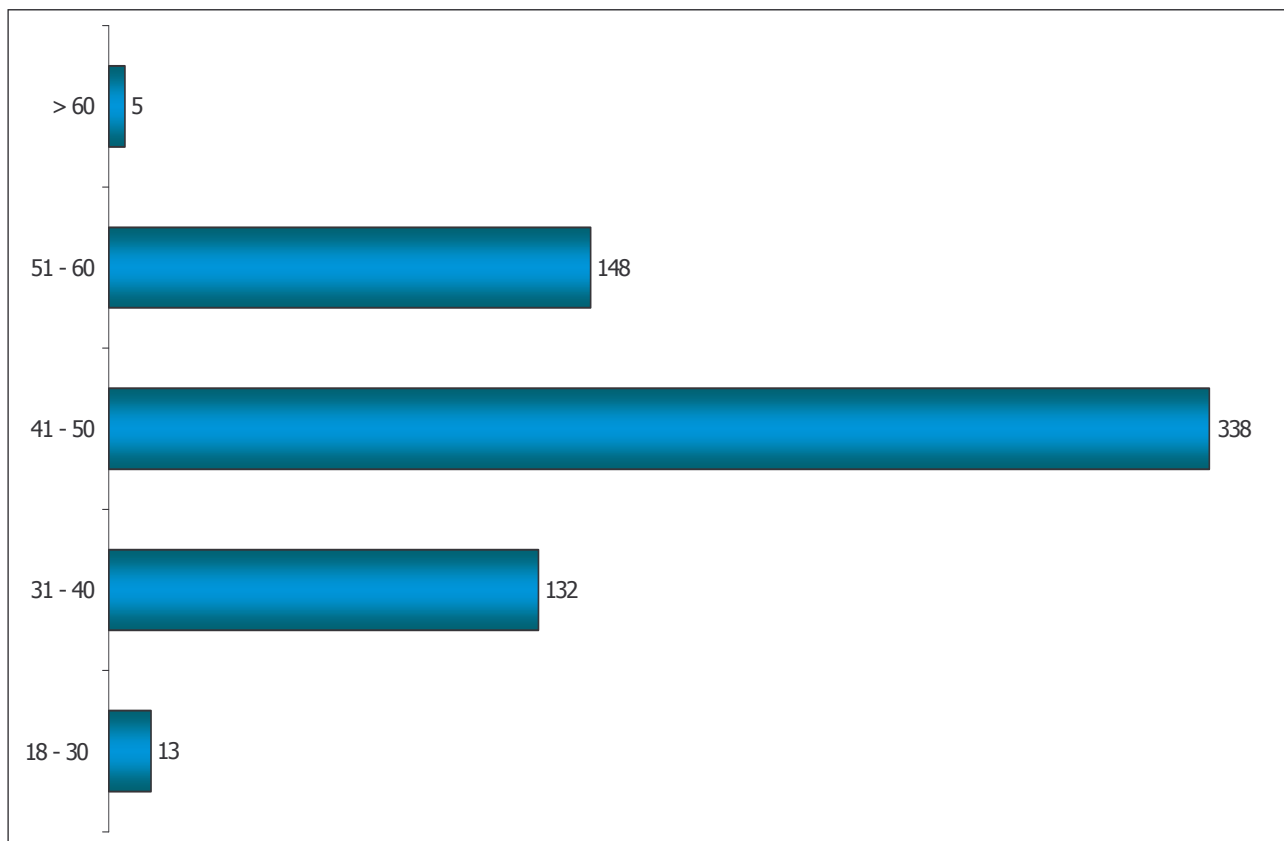
Fonte: Comune di Cremona

**Tav. 7.4 - Struttura del Personale del Comune di Cremona per Titolo di Studio - Anno 2006 -**



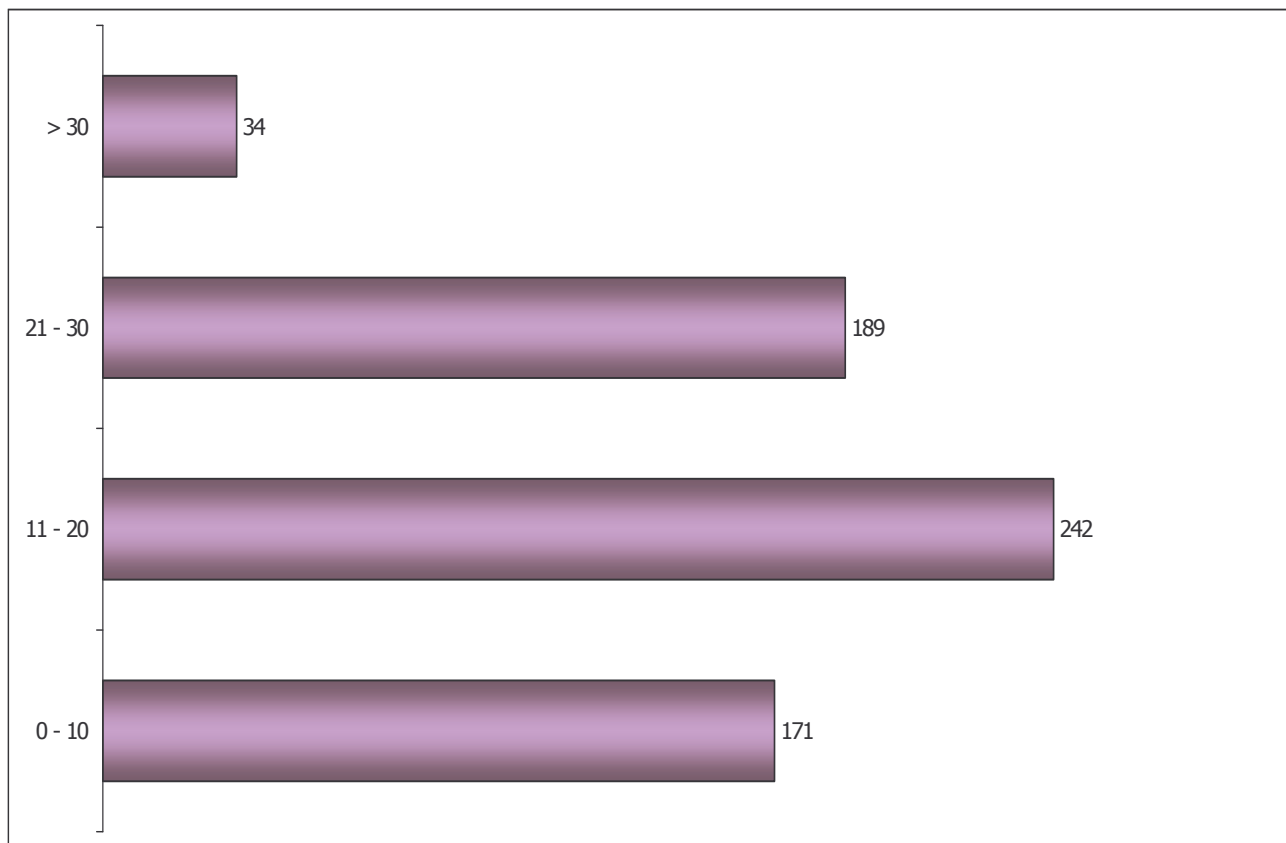
Fonte: Comune di Cremona

**Tav. 7.5 - Struttura del Personale del Comune di Cremona per Età - Anno 2006 -**



Fonte: Comune di Cremona

**Tav. 7.6 - Struttura del Personale del Comune di Cremona per Anni di Servizio - Anno 2006 -**



Fonte: Comune di Cremona

**Tav. 7.7 - Struttura del Personale del Comune di Cremona per Orario di Lavoro - Anno 2006 -**



Fonte: Comune di Cremona

**Tav. 7.8 - Attività di Front Office dell' Ufficio Relazioni al Pubblico - Anni 2004/2006 -**

	2006	2005	2004
Informazioni	15.172	12.791	9.451
Distribuzione Materiale	3.137	3.206	1.638
Altro	1.913	3.087	2.804
Accesso Atti	1.770	1.479	1.158
Modulistica	1.181	1.095	1.236
Reclami	489	461	229
<b>TOTALE</b>	<b>23.662</b>	<b>22.119</b>	<b>16.516</b>

Fonte: Ufficio Relazioni al Pubblico

**Tav. 7.9 - Attività di Back Office dell' Ufficio Relazioni al Pubblico - Anni 2004/2006 -**

	2006	2005	2004
E-Mail	1.756	992	1.692
Albo Pretorio	1.136	1.245	1.243
Scheda Banca Dati	1.001	421	766
Reclami	889	680	871
Richieste Acc. agli Atti	854	867	994
Modulistica	186	327	383
<b>TOTALE</b>	<b>5.822</b>	<b>4.532</b>	<b>5.949</b>

Fonte: Ufficio Relazioni al Pubblico

**Tav. 7.10 - Attività di Front Office dell'URP per Tipologia di Contatto - Anno 2006 -**

	Totale Contatti	di cui Telefono	di cui Sportello	Media Giorn.	Media Oraria	Totale Giorni	Totale Ore
<b>GEN</b>	1.018	315	703	40,7	8,0	25	127
<b>FEB</b>	1.354	376	978	56,4	11,1	24	122
<b>MAR</b>	2.550	442	2.108	94,4	18,2	27	140
<b>APR</b>	2.126	388	1.738	92,4	18,6	23	114
<b>MAG</b>	2.538	764	1.774	97,6	18,2	26	139
<b>GIU</b>	2.288	559	1.729	91,5	18,0	25	127
<b>LUG</b>	1.970	589	1.381	75,8	15,2	26	129
<b>AGO</b>	1.404	356	1.048	54,0	10,4	26	135
<b>SET</b>	2.464	520	1.944	94,8	19,1	26	129
<b>OTT</b>	2.273	562	1.711	87,4	17,2	26	132
<b>NOV</b>	2.227	575	1.652	92,8	18,3	24	122
<b>DIC</b>	1.450	277	1.173	63,0	12,7	23	114
<b>TOTALE</b>	<b>23.662</b>	<b>5.723</b>	<b>17.939</b>	<b>78,6</b>	<b>15,5</b>	<b>301</b>	<b>1.532</b>

Fonte: Ufficio Relazioni al Pubblico

**Tav. 7.11 - Attività di Front Office dell'URP per Tipologia di Settore - Anno 2006 -**

	TOTALE	GEN	FEB	MAR	APR	MAG	GIU	LUG	AGO	SET	OTT	NOV	DIC
Info Uff. Comunali	<b>5.106</b>	187	315	456	361	560	577	505	357	466	473	477	372
Lavori Pubblici	<b>4.872</b>	308	305	297	226	283	236	209	190	772	724	820	502
Tributi	<b>3.042</b>	35	39	874	555	384	427	256	88	124	107	65	88
Accesso Atti	<b>2.476</b>	126	254	249	193	289	225	252	187	239	202	184	76
Altri Enti/Assoc.	<b>2.360</b>	106	143	232	171	234	192	272	251	239	227	190	103
Comunicazione	<b>1.963</b>	58	82	109	351	194	156	145	113	203	263	198	91
Organizzazione	<b>592</b>	14	52	97	81	64	24	23	6	158	37	26	10
Sportello Unico	<b>482</b>	32	23	33	33	50	99	67	37	32	24	24	28
Demografici	<b>352</b>	19	23	44	21	38	32	30	37	42	23	27	16
Polizia Municipale	<b>333</b>	5	10	20	29	76	24	30	30	33	23	34	19
Segret. Generale	<b>288</b>	24	6	17	4	147	18	13	6	19	20	7	7
Politiche Educative	<b>287</b>	35	17	14	22	38	32	27	3	27	14	29	29
Gestione Territorio	<b>260</b>	13	19	22	12	28	71	17	9	11	30	16	12
Affari Sociali	<b>255</b>	16	20	14	22	28	17	28	18	33	11	32	16
Legisl. Comm.le	<b>175</b>	8	8	14	5	27	28	9	5	8	29	20	14
Sed/Sit	<b>174</b>	3	11	17	12	15	6	29	13	16	12	12	28
Attività Giovanili	<b>156</b>	0	2	2	0	22	83	12	4	12	9	10	0
Finanz./Economato	<b>149</b>	7	6	10	7	20	16	8	16	13	15	17	14
Legale	<b>144</b>	13	13	12	15	16	16	18	5	7	9	12	8
Cultura	<b>113</b>	5	5	5	5	18	5	11	18	5	9	15	12
Appalti e Contratti	<b>83</b>	4	1	12	1	7	4	9	11	5	12	12	5
<b>TOTALE</b>	<b>23.662</b>	<b>1.018</b>	<b>1.354</b>	<b>2.550</b>	<b>2.126</b>	<b>2.538</b>	<b>2.288</b>	<b>1.970</b>	<b>1.404</b>	<b>2.464</b>	<b>2.273</b>	<b>2.227</b>	<b>1.450</b>

Fonte: Ufficio Relazioni al Pubblico