

# Annuario Statistico 2008



Comune di Cremona

**Tav. 7.1 - Struttura del Personale del Comune di Cremona - Anno 2007 -**

Settore	DIR	D	C	B	M	F	TOT
Politiche Educative	1	12	89	57	9	150	159
Polizia Municipale	1	15	54	7	61	16	77
Lavori Pubblici e Programmazione Opere Pubbliche	1	18	13	22	39	15	54
Gestione Territorio, Sviluppo Econ. e Sportello Unico	1	16	19	13	23	26	49
Affari Sociali	0	30	6	10	6	40	46
Affari Culturali e Museali	1	10	13	18	17	25	42
Personale e Sviluppo Organizzativo	1	15	18	7	12	29	41
Avvocatura Comunale, Servizi Demog. e Patrimonio	1	7	8	19	16	19	35
Economato	1	5	7	19	15	17	32
Progettazione e Direzione lavori - Servizi Cimiteriali	1	7	4	18	20	10	30
Affari Generali e Segreteria	1	7	10	8	5	21	26
Sviluppo Informatico	1	11	6	4	12	10	22
Gestione Entrate	1	5	4	6	8	8	16
Affari Economico-Finanziari	1	10	1	2	1	13	14
Ufficio di Gabinetto	0	0	2	8	7	3	10
Appalti e Contratti	1	2	1	3	2	5	7
Legislazione Commerciale	1	2	3	1	1	6	7
Mobilità, Traffico e Trasporti	1	3	2	0	4	2	6
<b>Maschi</b>	<b>10</b>	<b>79</b>	<b>85</b>	<b>84</b>	<b>258</b>		
<b>Femmine</b>	<b>6</b>	<b>96</b>	<b>175</b>	<b>138</b>		<b>415</b>	
<b>TOTALE</b>	<b>16</b>	<b>175</b>	<b>260</b>	<b>222</b>			<b>673</b>

Fonte: Comune di Cremona

Titolo di Studio (%)	DIR	D	C	B	TOT
Laurea	87,5	37,1	6,9	0,5	14,6
Diploma universitario	0,0	9,7	2,7	0,5	3,7
Diploma di maturità	12,5	51,4	70,4	26,6	49,6
Diploma abil. all'inseg.	0,0	1,1	9,2	5,0	5,5
Diploma di qualif. trien.	0,0	0,6	3,5	9,5	4,6
Diploma di qualif. bien.	0,0	0,0	1,5	3,6	1,8
Licenza scuola media inf.	0,0	0,0	5,8	50,0	18,7
Licenza elementare	0,0	0,0	0,0	4,5	1,5
<b>TOTALE</b>	<b>100</b>	<b>100</b>	<b>100</b>	<b>100</b>	<b>100</b>

Fonte: Comune di Cremona

Età (%)	DIR	D	C	B	TOT
18 - 30	0,0	1,1	5,0	2,3	3,0
31 - 40	0,0	13,1	28,8	22,1	21,8
41 - 50	56,3	61,1	45,8	46,4	50,2
51 - 60	43,8	24,0	20,0	28,4	24,4
> 60	0,0	0,6	0,4	0,9	0,6
<b>TOTALE</b>	<b>100</b>	<b>100</b>	<b>100</b>	<b>100</b>	<b>100</b>

Fonte: Comune di Cremona

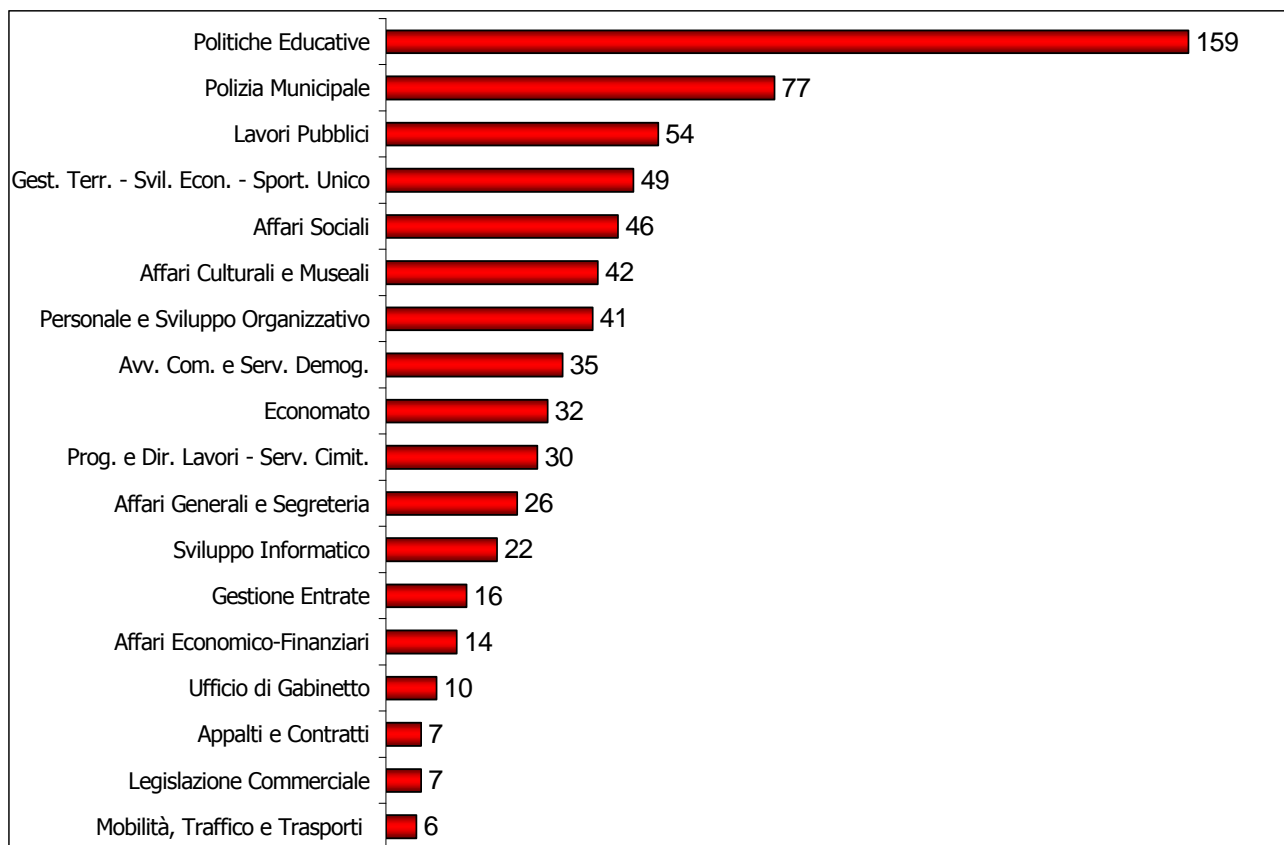
Anni di servizio (%)	DIR	D	C	B	TOT
0 - 10	12,5	19,4	35,8	35,6	30,9
11 - 20	12,5	42,3	33,5	33,8	35,4
21 - 30	62,5	32,6	25,4	26,1	28,4
> 30	12,5	5,7	5,4	4,5	5,3
<b>TOTALE</b>	<b>100</b>	<b>100</b>	<b>100</b>	<b>100</b>	<b>100</b>

Fonte: Comune di Cremona

Orario di lavoro (%)	DIR	D	C	B	TOT
Tempo pieno	100,0	88,6	90,0	80,6	86,8
Orario ridotto 75%	0,0	8,6	8,8	7,7	8,2
Orario ridotto 50%	0,0	2,9	1,2	11,7	5,1
<b>TOTALE</b>	<b>100</b>	<b>100</b>	<b>100</b>	<b>100</b>	<b>100</b>

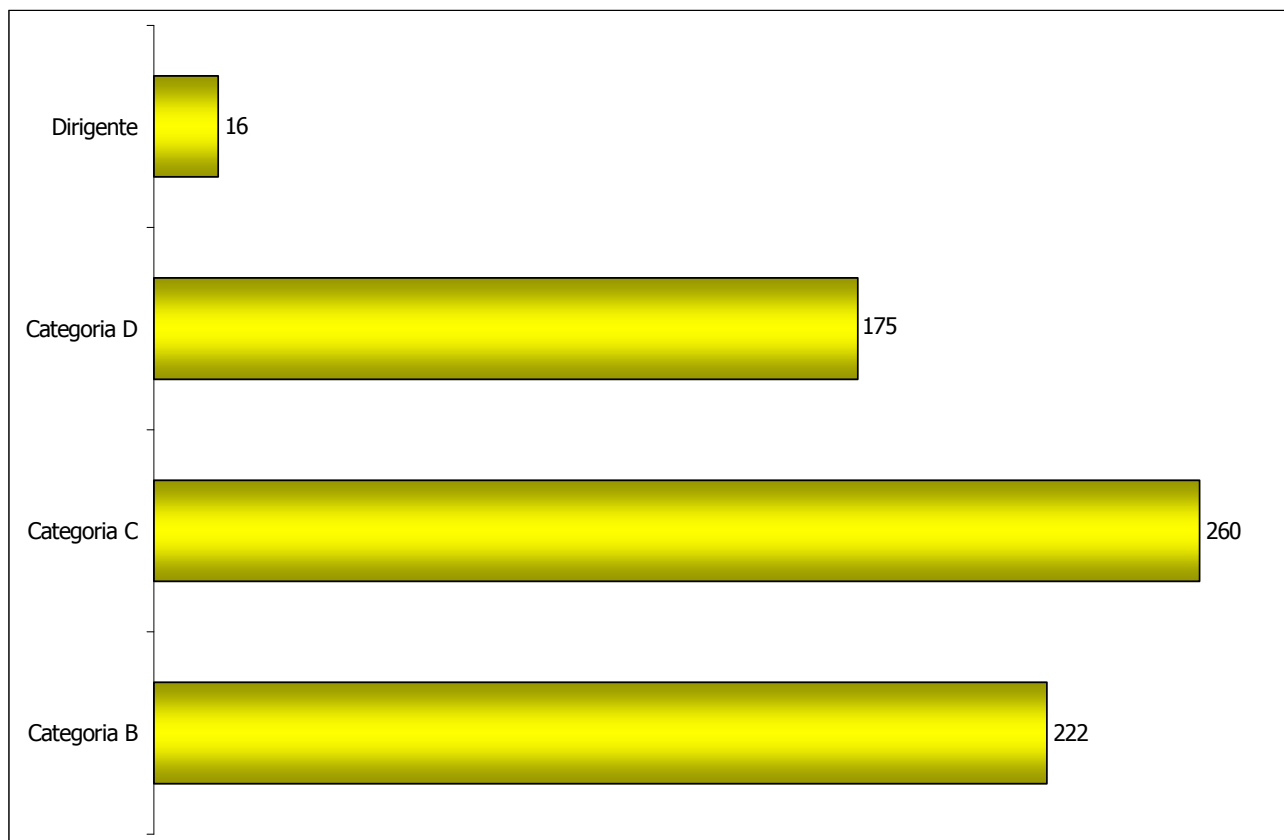
Fonte: Comune di Cremona

**Tav. 7.2 - Struttura del Personale del Comune di Cremona per Settore d'Attività - Anno 2007 -**



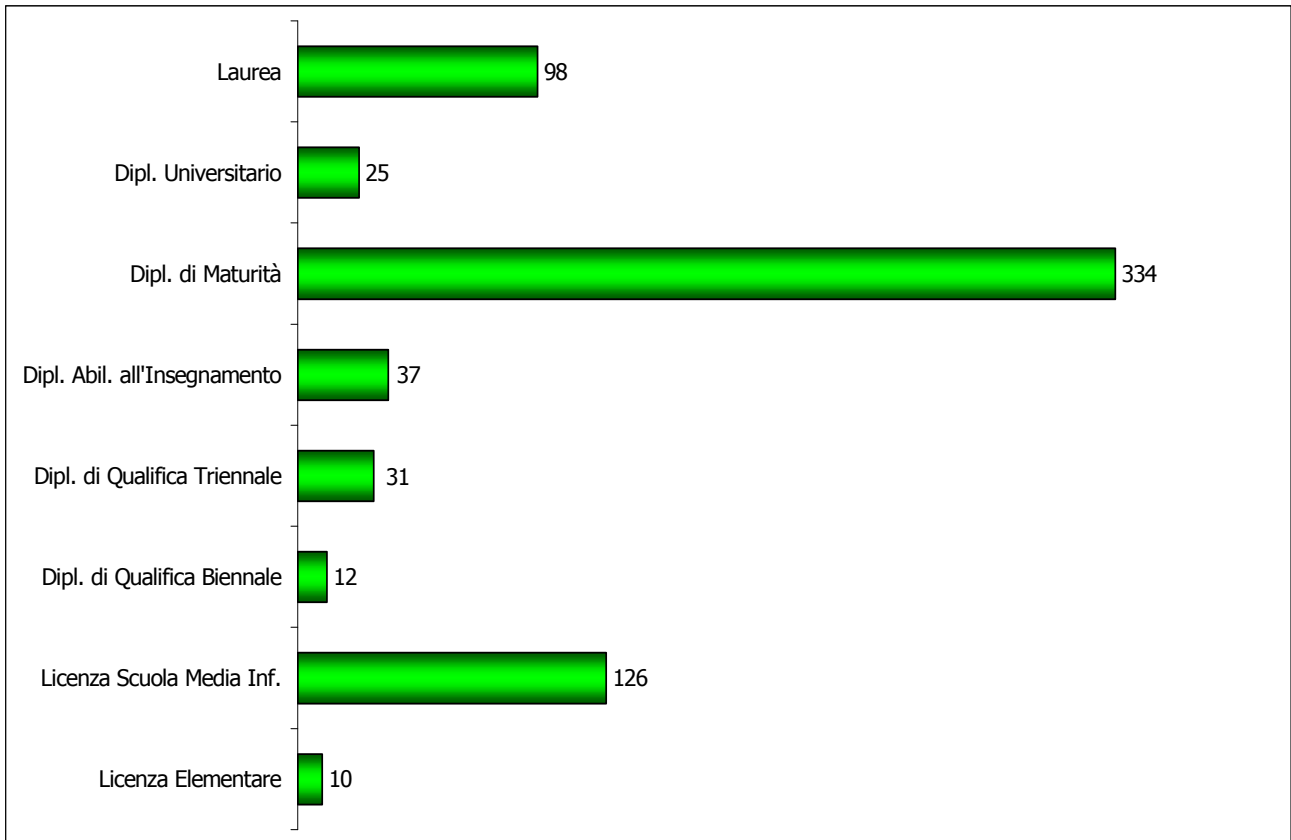
Fonte: Comune di Cremona

**Tav. 7.3 - Struttura del Personale del Comune di Cremona per Posizione Econ. - Anno 2007 -**



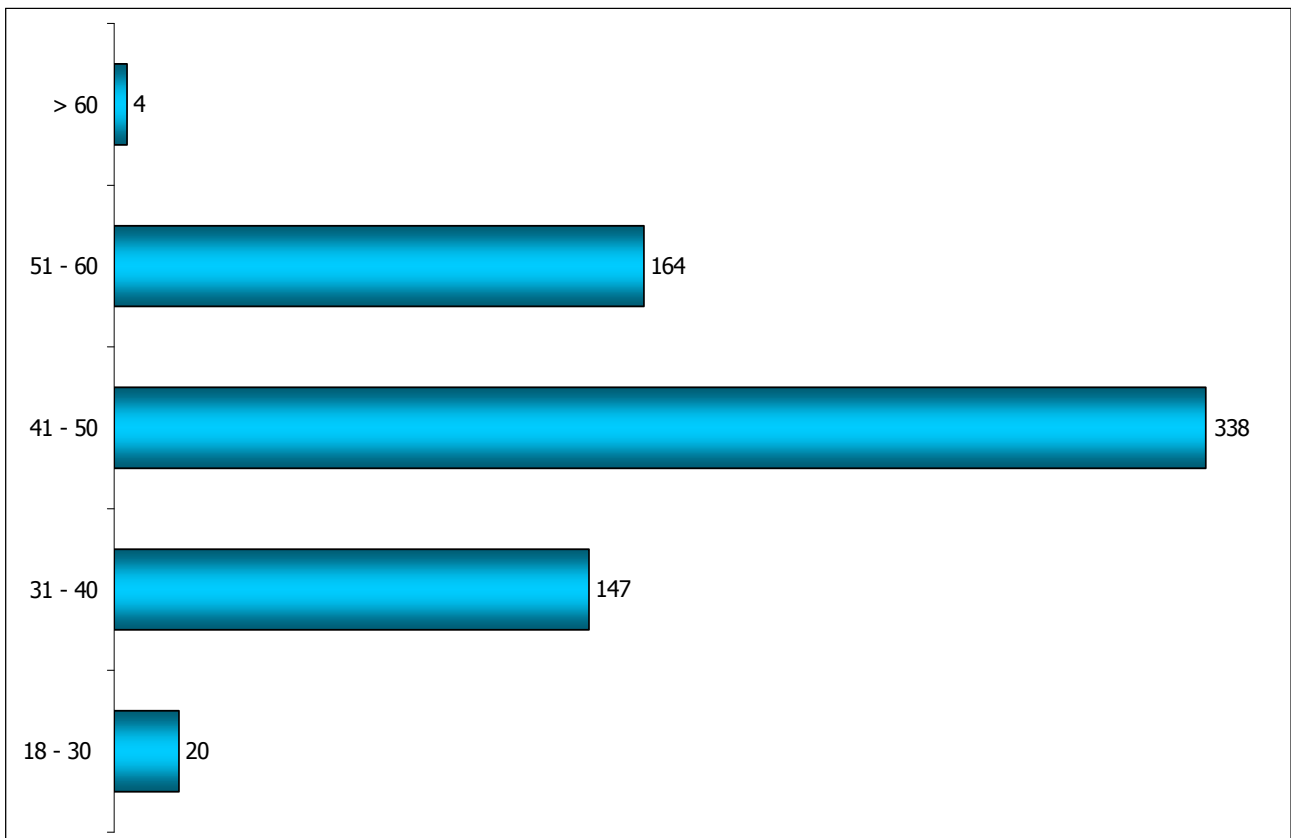
Fonte: Comune di Cremona

**Tav. 7.4 - Struttura del Personale del Comune di Cremona per Titolo di Studio - Anno 2007 -**



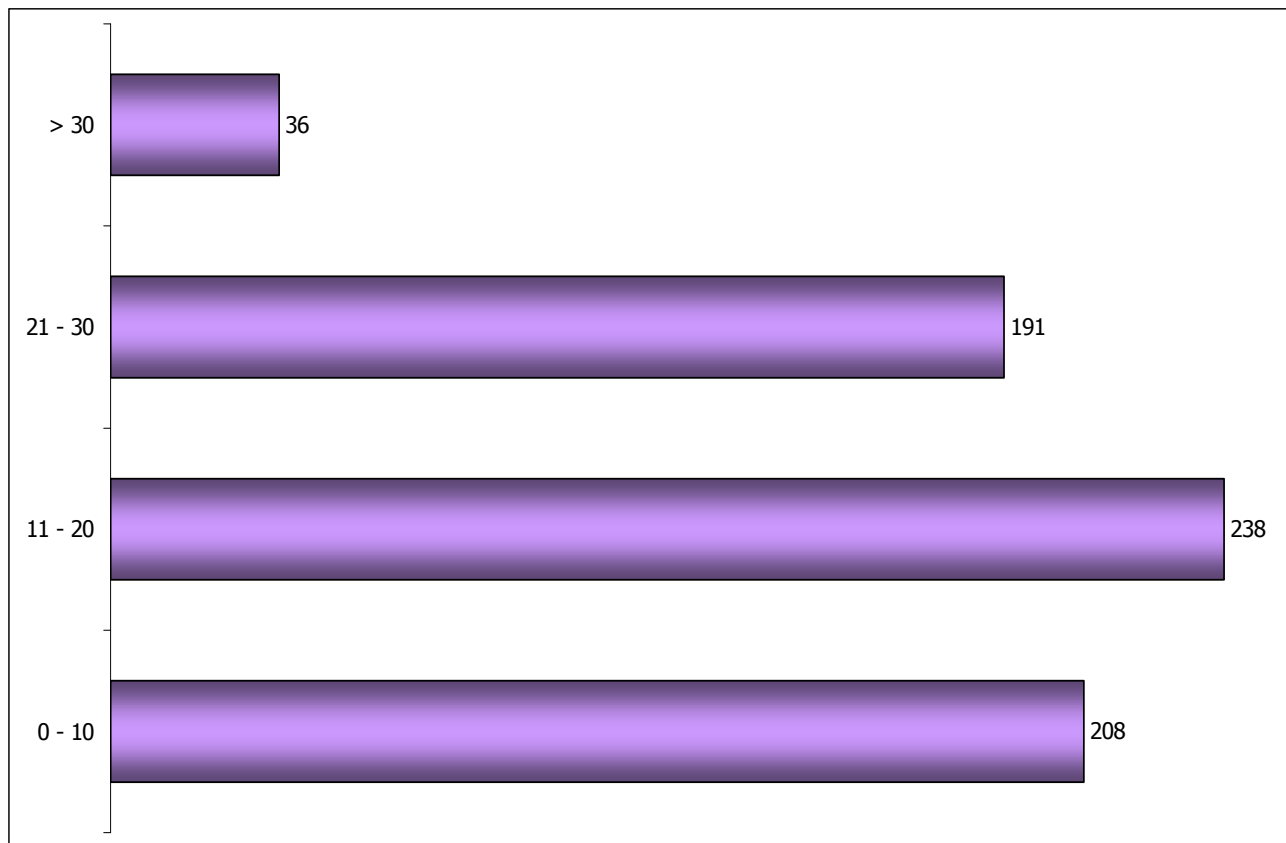
Fonte: Comune di Cremona

**Tav. 7.5 - Struttura del Personale del Comune di Cremona per Età - Anno 2007 -**



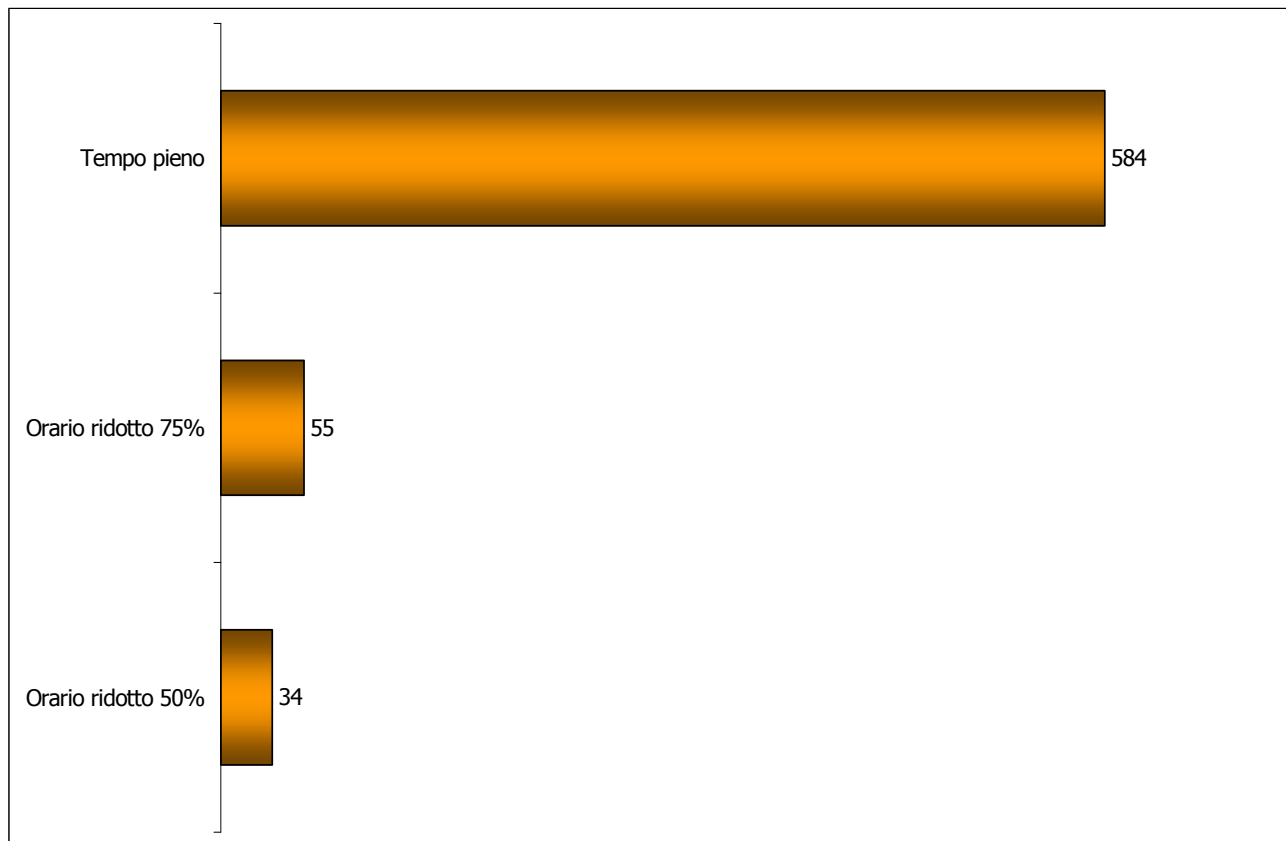
Fonte: Comune di Cremona

**Tav. 7.6 - Struttura del Personale del Comune di Cremona per Anni di Servizio - Anno 2007 -**



Fonte: Comune di Cremona

**Tav. 7.7 - Struttura del Personale del Comune di Cremona per Orario di Lavoro - Anno 2007 -**



Fonte: Comune di Cremona

**Tav. 7.8 - Attività di Front Office dell' Ufficio Relazioni al Pubblico - Anni 2004/2007 -**

	2007	2006	2005	2004
Informazioni	12.133	15.172	12.791	9.451
Distribuzione Materiale	3.584	3.137	3.206	1.638
Altro	1.741	1.913	3.087	2.804
Accesso Atti	1.294	1.770	1.479	1.158
Modulistica	916	1.181	1.095	1.236
Reclami	347	489	461	229
<b>TOTALE</b>	<b>20.015</b>	<b>23.662</b>	<b>22.119</b>	<b>16.516</b>

Fonte: Ufficio Relazioni al Pubblico

**Tav. 7.9 - Attività di Back Office dell' Ufficio Relazioni al Pubblico - Anni 2004/2007 -**

	2007	2006	2005	2004
E-Mail	3.302	1.756	992	1.692
Albo Pretorio	1.043	1.136	1.245	1.243
Reclami	1.026	889	680	871
Richieste Acc. agli Atti	986	854	867	994
Scheda Banca Dati	917	1.001	421	766
Modulistica	210	186	327	383
<b>TOTALE</b>	<b>7.484</b>	<b>5.822</b>	<b>4.532</b>	<b>5.949</b>

Fonte: Ufficio Relazioni al Pubblico

**Tav. 7.10 - Attività di Front Office dell'URP per Tipologia di Contatto - Anno 2007 -**

	Totale Contatti	di cui Sportello	di cui Telefono	Media Giorn.	Media Oraria
<b>Gennaio</b>	1.577	1.212	365	63	12
<b>Febbraio</b>	1.630	1.110	520	68	13
<b>Marzo</b>	2.016	1.648	368	75	15
<b>Aprile</b>	1.748	1.388	360	76	15
<b>Maggio</b>	2.696	2.063	633	104	20
<b>Giugno</b>	2.603	1.925	678	104	20
<b>Luglio</b>	1.881	1.428	453	72	14
<b>Agosto</b>	961	725	236	37	7
<b>Settembre</b>	1.305	1.083	222	52	10
<b>Ottobre</b>	1.374	1.080	294	51	10
<b>Novembre</b>	1.258	786	472	42	10
<b>Dicembre</b>	966	754	212	35	8
<b>TOTALE</b>	<b>20.015</b>	<b>15.202</b>	<b>4.813</b>	<b>78,6</b>	<b>15,5</b>

Fonte: Ufficio Relazioni al Pubblico

**Tav. 7.11 - Attività di Front Office dell'URP per Tipologia di Settore - Anno 2007 -**

Settore	Settore
Info Uffici Comunali	Politiche Educative
Tributi	Legislazione Comm.Le
Lavori Pubblici	Demografici
Comunicazione	Attività Giovanili
Altri Enti/Associazioni	Sed/Sit
Accesso Atti	Segreteria Generale
Organizzazione	Legale
Sportello Unico	Cultura
Polizia Municipale	Finanziario/Economato
Affari Sociali	Appalti e Contratti
Gestione Territorio	
<b>TOTALE</b>	<b>20.015</b>

Fonte: Ufficio Relazioni al Pubblico

**Tav. 7.12 - Percentuale dei Votanti cremonesi alle Elezioni Politiche - Anni 1946/2008 -**

<b>Data</b>	<b>Tipologia di Elezione</b>	<b>% Votanti</b>
18.04.1948	Elezioni Politiche (Camera dei Deputati)	97,1%
18.04.1948	Elezioni Politiche (Senato della Repubblica)	95,3%
07.06.1953	Elezioni Politiche (Camera dei Deputati)	96,7%
07.06.1953	Elezioni Politiche (Senato della Repubblica)	96,1%
25.05.1958	Elezioni Politiche (Camera dei Deputati)	98,6%
25.05.1958	Elezioni Politiche (Senato della Repubblica)	97,4%
28.04.1963	Elezioni Politiche (Camera dei Deputati)	98,4%
28.04.1963	Elezioni Politiche (Senato della Repubblica)	97,5%
19.05.1968	Elezioni Politiche (Camera dei Deputati)	98,3%
19.05.1968	Elezioni Politiche (Senato della Repubblica)	97,9%
07.05.1972	Elezioni Politiche (Camera dei Deputati)	98,6%
07.05.1972	Elezioni Politiche (Senato della Repubblica)	98,5%
20.06.1976	Elezioni Politiche (Camera dei Deputati)	98,3%
20.06.1976	Elezioni Politiche (Senato della Repubblica)	97,6%
03.06.1979	Elezioni Politiche (Camera dei Deputati)	97,1%
03.06.1979	Elezioni Politiche (Senato della Repubblica)	96,2%
10.06.1979	Elezioni Parlamento Europeo	91,4%
26.06.1983	Elezioni Politiche (Camera dei Deputati)	93,0%
26.06.1983	Elezioni Politiche (Senato della Repubblica)	92,0%
17.06.1984	Elezioni Parlamento Europeo	91,1%
14.06.1987	Elezioni Politiche (Camera dei Deputati)	96,0%
14.06.1987	Elezioni Politiche (Senato della Repubblica)	95,2%
18.06.1989	Elezioni Parlamento Europeo	89,2%
05.04.1992	Elezioni Politiche (Camera dei Deputati)	94,5%
05.04.1992	Elezioni Politiche (Senato della Repubblica)	94,0%
27.03.1994	Elezioni Politiche (Camera dei Deputati - Maggioritario)	94,5%
27.03.1994	Elezioni Politiche (Camera dei Deputati - Proporzionale)	94,5%
27.03.1994	Elezioni Politiche Senato della Repubblica)	94,0%
12.06.1994	Elezioni Parlamento Europeo	85,0%
21.04.1996	Elezioni Politiche (Camera dei Deputati Uninomiale)	92,4%
21.04.1996	Elezioni Politiche (Camera dei Deputati Proporzionale)	92,4%
21.04.1996	Elezioni Politiche (Senato della Repubblica)	92,0%
13.06.1999	Elezione Parlamento Europeo	80,3%
13.05.2001	Elezioni Politiche (Camera dei Deputati Uninomiale)	88,4%
13.05.2001	Elezioni Politiche (Camera dei Deputati Proporzionale)	88,4%
13.05.2001	Elezioni Politiche (Senato della Repubblica)	87,8%
12.06.2004	Elezione Parlamento Europeo	79,3%
09.04.2006	Elezioni Politiche (Senato della Repubblica)	87,8%
09.04.2006	Elezioni Politiche (Camera dei Deputati)	88,2%
13.04.2008	Elezioni Politiche (Senato della Repubblica)	84,9%
13.04.2008	Elezioni Politiche (Camera dei Deputati)	85,1%
	<b>Media I<sup>a</sup> Repubblica</b>	<b>95,8%</b>
	<b>Media II<sup>a</sup> Repubblica</b>	<b>88,4%</b>
	<b>Media Totale</b>	<b>93,0%</b>

Fonte: Comune di Cremona

**Tav. 7.13 - Percentuale dei Votanti cremonesi alle Elezioni Amministrative - Anni 1946/2005 -**

<b>Data</b>	<b>Tipologia di Elezione</b>	<b>% Votanti</b>
25.03.1946	Elezioni Amministrative	87,8%
02.06.1946	Assemblea Costituente	93,9%
27.05.1951	Elezioni Amministrative (Consiglio Comunale)	92,2%
27.05.1951	Elezioni Amministrative (Consiglio Provinciale) 27.05.1951	92,2%
25.05.1952	Elezioni Amministrative (Collegio Provinciale n. 1) 25.05.1952	81,0%
27.05.1956	Elezioni Amministrative (Consiglio Comunale) 27.05.1956	94,5%
27.05.1956	Elezioni Amministrative (Consiglio Provinciale) 27.05.1956	94,6%
24.03.1957	Elezioni Amministrative (Consiglio Comunale) 24.03.1957	93,1%
06.11.1960	Elezioni Amministrative (Consiglio Provinciale) 06.11.1960	94,5%
26.03.1961	Elezioni Amministrative (Consiglio Comunale) 26.03.1961	93,3%
22.11.1964	Elezioni Amministrative (Consiglio Provinciale) 22.11.1964	95,5%
13.06.1965	Elezioni Amministrative (Consiglio Comunale) 13.06.1965	93,8%
07.06.1970	Elezioni Amministrative (Consiglio Regionale) 07.06.1970	97,1%
07.06.1970	Elezioni Amministrative (Consiglio Comunale) 07.06.1970	96,3%
07.06.1970	Elezioni Amministrative (Consiglio Provinciale) 07.06.1970	97,0%
15.06.1975	Elezioni Amministrative (Consiglio Regionale) 15.06.1975	96,6%
15.06.1975	Elezioni Amministrative (Consiglio Comunale) 15.06.1975	95,8%
15.06.1975	Elezioni Amministrative (Consiglio Provinciale) 15.06.1975	96,5%
12.06.1977	Elezioni Circostrizionali 12.06.1977 Circostrizione Elettorale N. 1	82,2%
12.06.1977	Elezioni Circostrizionali 12.06.1977 Circostrizione Elettorale N. 2	86,4%
12.06.1977	Elezioni Circostrizionali 12.06.1977 Circostrizione Elettorale N. 3	78,2%
12.06.1977	Elezioni Circostrizionali 12.06.1977 Circostrizione Elettorale N. 4	89,1%
12.06.1977	Elezioni Circostrizionali 12.06.1977 Circostrizione Elettorale N. 5	77,7%
12.06.1977	Elezioni Circostrizionali 12.06.1977 Circostrizione Elettorale N. 6	73,3%
12.06.1977	Elezioni Circostrizionali 12.06.1977 Circostrizione Elettorale N. 7	77,9%
12.06.1977	Elezioni Circostrizionali 12.06.1977 Circostrizione Elettorale N. 8	76,6%
12.06.1977	Elezioni Circostrizionali 12.06.1977 Circostrizione Elettorale N. 9	83,7%
08.06.1980	Elezioni Amministrative (Consiglio Regionale) 08.06.1980	93,2%
08.06.1980	Elezioni Amministrative (Consiglio Comunale) 08.06.1980	92,3%
08.06.1980	Elezioni Amministrative (Consiglio Provinciale) 08.06.1980	93,0%
08.06.1980	Elezioni Circostrizionali 08.06.1980 Circostrizione Elettorale N. 1	92,3%
08.06.1980	Elezioni Circostrizionali 08.06.1980 Circostrizione Elettorale N. 2	95,2%
08.06.1980	Elezioni Circostrizionali 08.06.1980 Circostrizione Elettorale N. 3	91,1%
08.06.1980	Elezioni Circostrizionali 08.06.1980 Circostrizione Elettorale N. 4	95,9%
08.06.1980	Elezioni Circostrizionali 08.06.1980 Circostrizione Elettorale N. 5	91,7%
08.06.1980	Elezioni Circostrizionali 08.06.1980 Circostrizione Elettorale N. 6	89,6%
08.06.1980	Elezioni Circostrizionali 08.06.1980 Circostrizione Elettorale N. 7	91,3%
08.06.1980	Elezioni Circostrizionali 08.06.1980 Circostrizione Elettorale N. 8	91,1%
08.06.1980	Elezioni Circostrizionali 08.06.1980 Circostrizione Elettorale N. 9	94,2%
12.05.1985	Elezioni Amministrative (Consiglio Regionale) 12.05.1985	95,4%
12.05.1985	Elezioni Amministrative (Consiglio Comunale) 12.05.1985	94,6%
12.05.1985	Elezioni Amministrative (Consiglio Provinciale) 12.05.1985	95,2%
12.05.1985	Elezioni Circostrizionali 12.05.1985 Circostrizione Elettorale N. 1 (Porta Milano)	93,9%
12.05.1985	Elezioni Circostrizionali 12.05.1985 Circostrizione Elettorale N. 2 (Porta Po)	93,3%
12.05.1985	Elezioni Circostrizionali 12.05.1985 Circostrizione Elettorale N. 3 (Porta Venezia)	92,8%
12.05.1985	Elezioni Circostrizionali 12.05.1985 Circostrizione Elettorale N. 4 (Porta Romana)	94,8%
06.05.1990	Elezioni Amministrative (Consiglio Regionale) 06.05.1990	93,4%
06.05.1990	Elezioni Amministrative (Consiglio Comunale) 06.05.1990	92,7%
06.05.1990	Elezioni Amministrative (Consiglio Povinciale) 06.05.1990	93,2%
23.04.1995	Elezioni Amministrative (Consiglio Regionale - liste regionali) 23.04.1995	88,7%
23.04.1995	Elezioni Amministrative (Consiglio Regionale - liste provinciali) 23.04.1995	88,7%
23.04.1995	Elezioni Amministrative (Consiglio Provinciale - Presidente Provincia) 23.04.1995	88,6%
23.04.1995	Elezioni Amministrative (Consiglio Provinciale - Consiglieri) 23.04.1995	88,6%
23.04.1995	Elezioni Amministrative (Consiglio Comunale - Sindaco) 23.04.1995	88,2%
23.04.1995	Elezioni Amministrative (Consiglio Comunale - Consiglieri) 23.04.1995	88,2%
07.05.1995	Turno di ballottaggio Elezione Presidente Provincia 07.05.1995	80,6%
07.05.1995	Turno di ballottaggio Elezione Sindaco 07.05.1995	80,2%
13.06.1999	Elezioni Amministrative (Consiglio Provinciale -Presidente Provincia) 13.06.1999	79,5%
13.06.1999	Elezioni Amministrative (Consiglio Provinciale - Consiglieri) 13.06.1999	79,5%
13.06.1999	Elezioni Amministrative (Consiglio Comunale - Sindaco) 13.06.1999	79,4%
13.06.1999	Elezioni Amministrative (Consiglio Comunale - Consiglieri) 13.06.1999	79,4%
27.06.1999	Turno di ballottaggio Elezione Presidente Provincia 27.06.1999	53,1%
16.04.2000	Elezioni del Presidente della Regione e del Consiglio Regionale 16.04.2000	77,8%
12.06.2004	Elezioni Amministrative (Consiglio Provinciale - Presidente Provincia) 12.06.2004	78,4%
12.06.2004	Elezioni Amministrative (Consiglio Provinciale - Consiglieri) 12.06.2004	78,4%
12.06.2004	Elezioni Amministrative (Consiglio Comunale - Sindaco) 12.06.2004	78,3%
12.06.2004	Elezioni Amministrative (Consiglio Comunale - Consiglieri) 12.06.2004	78,3%
26.06.2004	Turno di ballottaggio Elezione Presidente Provincia 26.06.2004	55,3%
03.04.2005	Elezioni del Presidente della Regione e del Consiglio Regionale 03.04.2005	73,2%
	<b>Media I<sup>a</sup> Repubblica</b>	<b>91,0%</b>
	<b>Media II<sup>a</sup> Repubblica</b>	<b>79,1%</b>
	<b>Media Totale</b>	<b>87,6%</b>

Fonte: Comune di Cremona



**Tav. 7.14 - Percentuale dei Votanti cremonesi ai Referendum - Anni 1946/2006 -**

<b>Data</b>	<b>Tipologia di Referendum</b>	<b>% Votanti</b>
02.06.1946	Referendum Istituzionale	93,9%
12.05.1974	Referendum Popolare (divorzio)	96,2%
11.06.1978	Referendum Popolare (Finanziamento Partiti Politici)	87,3%
11.06.1978	Referendum Popolare (Ordine Pubblico)	87,2%
17.05.1981	Referendum Popolare (Ordine Pubblico)	88,1%
17.05.1981	Referendum Popolare (Ergastolo)	88,1%
17.05.1981	Referendum Popolare (Porto d'armi)	88,1%
17.05.1981	Referendum Popolare (Aborto Radicale)	87,9%
17.05.1981	Referendum Popolare (Aborto Movimento per la vita)	88,0%
17.05.1981	Referendum Regionale (Bacini di traffico)	87,1%
09.06.1985	Referendum Popolare (Scala mobile)	90,6%
08.11.1987	Referendum Popolare (Responsabilità civile del magistrato)	72,7%
08.11.1987	Referendum Popolare (Commissione inquirente)	72,7%
08.11.1987	Referendum Popolare (Individuazione aree per impianti nucleari)	72,7%
08.11.1987	Referendum Popolare (Contributi a regioni e comuni sedi di impianti nucleari)	72,7%
08.11.1987	Referendum Popolare (Partecipazione ENEL impianti nucleari)	72,7%
18.06.1989	Referendum Popolare (Mandato al Parlamento Europeo di redigere Prog. Cost. Europ.)	89,2%
03.06.1990	Referendum Popolare (Disciplina caccia)	59,3%
03.06.1990	Referendum Popolare (Accesso dei cacciatori ai fondi agresti)	59,3%
03.06.1990	Referendum Popolare (Uso dei pesticidi)	59,4%
09.06.1991	Referendum Popolare (Attribuzione preferenze)	71,4%
18.04.1993	Referendum Popolare (Competenze Serv. Sanitario. Naz.)	89,1%
18.04.1993	Referendum Popolare (Stupefacenti e sostanze psicotrope)	89,3%
18.04.1993	Referendum Popolare (Finanziamento pubblico part. Pol.)	89,2%
18.04.1993	Referendum Popolare (Casse di Risparmio e Monti di pietà)	89,1%
18.04.1993	Referendum Popolare (Ministero Partecipazioni Statali)	89,1%
18.04.1993	Referendum Popolare (Elezioni Senato della Repubblica)	89,3%
18.04.1993	Referendum Popolare (Ministero Agricoltura e Foreste)	89,1%
18.04.1993	Referendum Popolare (Ministero Turismo e Spettacolo)	89,1%
18.06.1994	Referendum Consultivo Comunale	55,8%
11.06.1995	Referendum Popolari (Organizzazioni Sindacali abolizione totale limiti rappr.)	69,8%
11.06.1995	Referendum Popolari (Organizzazioni Sindacali abolizione parziale limiti rappr.)	69,7%
11.06.1995	Referendum Popolari (Organizzazioni Sindacali abolizione poteri Presidente del Consiglio)	69,7%
11.06.1995	Referendum Popolari (Soggiorno cautelare)	69,8%
11.06.1995	Referendum Popolari (Sistema Radiotelevisivo)	70,2%
11.06.1995	Referendum Popolari (Commercio Pianificazione)	69,7%
11.06.1995	Referendum Popolari (Organizzazioni Sind. Abol. trattenute sul salario dei contributi sind.)	70,1%
11.06.1995	Referendum Popolari (Elezioni Comunali)	70,1%
11.06.1995	Referendum Popolari (Commercio Orari)	69,9%
11.06.1995	Referendum Popolari (Sistema Radiotelevisivo)	71,5%
11.06.1995	Referendum Popolari (Interruzioni pubblicitarie)	71,5%
11.06.1995	Referendum Popolari (Raccolta pubblicità)	71,4%
15.06.1997	Referendum Popolari (Privatizzazioni)	40,2%
15.06.1997	Referendum Popolari (Obiezione di coscienza)	40,4%
15.06.1997	Referendum Popolari (Caccia)	40,3%
15.06.1997	Referendum Popolari (Carriere magistrati)	40,3%
15.06.1997	Referendum Popolari (Ordine dei Giornalisti)	39,9%
15.06.1997	Referendum Popolari (Incarichi extragiudiziari Magistrati)	40,3%
15.06.1997	Referendum Popolari (Ministero Politiche agricole)	40,0%
18.04.1999	Referendum Popolare (Abolizione quota proporzionale alla Camera)	57,1%
21.05.2000	Referendum Popolari (Rimborso spese elettorali e referendarie)	37,8%
21.05.2000	Referendum Popolari (Elezioni Camera dei Deputati)	38,2%
21.05.2000	Referendum Popolari (Elezioni C.S.M.)	37,3%
21.05.2000	Referendum Popolari (Ordinamento Giudiziario)	37,4%
21.05.2000	Referendum Popolari (Incarichi extragiudiziari ai magistrati)	37,5%
21.05.2000	Referendum Popolari (Licenziamenti)	38,4%
21.05.2000	Referendum Popolari (Trattenute associative e sindacali)	38,0%
07.10.2001	Referendum Costituzionale	42,6%
15.06.2003	Referendum Popolari (Reintegrazione dei lavoratori)	24,0%
15.06.2003	Referendum Popolari (Servitù coattiva)	24,0%
12.06.2005	Referendum Popolari (Limite alla ricerca clinica e sperimentale sugli embrioni)	29,1%
12.06.2005	Referendum Popolari (Norme sui limiti all'accesso)	29,1%
12.06.2005	Referendum Popolari (norme sulle finalità, sui diritti dei soggetti coinvolti e sui limiti all'accesso)	29,1%
12.06.2005	Referendum Popolari (divieto di fecondazione eterologa)	29,1%
25.06.2006	Referendum Confermativo (Modifiche alla parte II della Costituzione)	63,0%
	<b>Media Iª Repubblica</b>	<b>80,2%</b>
	<b>Media IIª Repubblica</b>	<b>56,5%</b>
	<b>Media Totale</b>	<b>64,2%</b>

Fonte: Comune di Cremona

**Tav. 7.15 - Dati sulla Mobilità nel Comune di Cremona - Anno 2007 -**

<b>Rete Viaria e Parco Auto</b>	
Lunghezza Rete Stradale Cittadina	333 KM
Numero di Auto Appartenenti ai Residenti	42.201
Numero di Vetture Ogni 100 abitanti	60
Numero di Autov Appartenenti a Residenti di Categoria Euro Consentita	86%
<b>Regolamentazione della Circolazione</b>	
Aree Pedonali e Divieti di Transito	90.878 MQ
Zone a Traffico Limitato	551.000 MQ
Zone 30	301.000 MQ
<b>Sosta</b>	
Stalli di Sosta in Parcheggi in Sede Propria o in Struttura	9.495
Stalli di Sosta in Parcheggi a Pagamento su Strada	1.224
Stalli di Sosta in Parcheggi di Interscambio col Trasporto Pubblico	1.430
<b>Ciclabilità</b>	
Lunghezza Rete Ciclabile	43.2 KMQ
<b>Trasporto Pubblico Locale</b>	
Lunghezza della Rete del Trasporto Pubblico	89.52 KM
di cui Corsie Preferenziali	1.5 KM
Numero di Fermate (più Servizio a Chiamata)	365
Numero di Mezzi Pubblici	36
di cui Ibridi	4
Numero Mezzi Pubblici ogni 100 Abitanti	0.052
Posti per KM Offerti all'Anno (in Milioni)	112.450
Età Media del Parco Autobus	8.5 Anni
Numero di KM Percorsi dal Trasporto Pubblico Urbano	1.395.746
Velocità Media degli Autobus	17.1 KM/h
Biglietto Ordinari Venduti	316 443
Abbonamento Mensili Venduti	6.883
Abbonamento Annuali Venduti	830
Viaggiatori Trasportati in Ambito Urbano (in Milioni)	1.508

Fonte: Ufficio Traffico del Comune di Cremona

## **Annuario Statistico della Città di Cremona – Anno 2008**

Assessore ai Servizi Statistici: **Daniela Polenghi**  
Direttore S.S.I.T. e Ufficio Statistica: **Ing. Marco Torchiana**  
Responsabile Ufficio Statistica: **Giuseppe Gatti**

### **RIFERIMENTI**

Realizzazione a cura dell'Ufficio Statistica Comunale:

**Giuseppe Gatti**  
**Rosa Fervari**  
**Rossana Mantovani**  
**Luciana Camozzi**

Supporto esterno:  
**Adriano Gilardone**

Progetto grafico:  
**Nicoletta Frugoni**

Impaginazione:  
**Nicoletta Frugoni**

Impianto per la stampa e stampa in digitale:  
**Centro Stampa del Comune di Cremona**

Finito di stampare  
**Ottobre 2008**

Si ringrazia il personale del Comune di Cremona e tutti gli Enti che hanno fornito i dati utilizzati nella presente pubblicazione ed in particolare: Dott. Mannino (ASL), Marinella Rizzi (ASL), Enrico Sozzini (AVIS), Provveditorato agli Studi, Alice Camozzi (UNIV. CATTOLICA DI CR), Prof. Zucchetti (APC), Ing. Campolunghi (AEM), Arnaldo Bessi (ARPA LOMBARDIA), Marco Casana (CPI CR), Dott. Maffezzoni Enrico (CCIAA), Benedetta Cherubini (CASSA PADANA), Dott.sa Bellantoni (PREFETTURA DI CREMONA).

Al fine di favorire la diffusione e l'utilizzazione dei dati, è consentita la riproduzione parziale o totale del presente volume con citazione della fonte.

L'annuario statistico è consultabile sul sito:  
**[www.comune.cremona.it](http://www.comune.cremona.it)** (Dati statistici di Cremona → Annuario statistico)

Per informazioni o comunicazioni contattare:  
**Ufficio Statistica del Comune di Cremona**

Tel. 0372/407553-407609-407611  
**Mail: [statistica@comune.cremona.it](mailto:statistica@comune.cremona.it)**