

Glossario

In questo capitolo viene adottata una classificazione del personale del Comune in Categoria B, Categoria C, Categoria D, Dirigenti.

Categoria B: appartengono a questa categoria i lavoratori che svolgono attività caratterizzate da :

Buone conoscenze specialistiche (la base teorica di conoscenze è acquisibile con la scuola dell'obbligo generalmente accompagnato da corsi di formazione specialistici) ed un grado di esperienza discreto; Contenuto di tipo operativo con responsabilità di risultati parziali rispetto a più ampi processi produttivi/amministrativi; Discreta complessità dei problemi da affrontare e discreta ampiezza delle soluzioni possibili; Relazioni organizzative interne di tipo semplice anche tra più soggetti interagenti, relazioni esterne (con altre istituzioni) di tipo indiretto e formale; Relazioni con gli utenti di natura diretta.

Appartengono, ad esempio, alla categoria i seguenti profili: lavoratore addetto alla cucina, addetto all'archivio, operatori CED, conduttore di macchine complesse (scuolabus, macchine operatrici che richiedono specifiche abilitazioni o patenti), operaio professionale, operatore socio assistenziale.

Categoria C: Appartengono a questa categoria i lavoratori che svolgono attività caratterizzate da :

Approfondite conoscenze mono specialistiche (la base teorica di conoscenze è acquisibile con la scuola superiore) e un grado di esperienza pluriennale, con necessità di aggiornamento; Contenuto di concetto con responsabilità di risultati relativi a specifici processi produttivi/amministrativi; media complessità dei problemi da affrontare basata su modelli esterni predefiniti e significativa ampiezza delle soluzioni possibili; relazioni organizzative interne anche di natura negoziale ed anche con posizioni organizzative al di fuori delle unità organizzative di appartenenza, relazioni esterne (con altre istituzioni) anche di tipo diretto. Relazioni con gli utenti di natura diretta, anche complesse, e negoziale.

Appartengono, ad esempio, alla categoria i seguenti profili: esperto di attività socioculturali, agente di polizia municipale e locale, educatore asili nido e figure assimilate, geometra, ragioniere, maestra di scuola materna, istruttore amministrativo, assistente amministrativo del registro delle imprese.

Categoria D: Appartengono a questa categoria i lavoratori che svolgono attività caratterizzate da :

Elevate conoscenze plurispecialistiche (la base teorica di conoscenze è acquisibile con la laurea breve o il diploma di laurea) ed un grado di esperienza pluriennale, con frequente necessità di aggiornamento; contenuto di tipo tecnico, gestionale o direttivo con responsabilità di risultati relativi ad importanti e diversi processi produttivi/amministrativi; elevata complessità dei problemi da affrontare basata su modelli teorici non immediatamente utilizzabili ed elevata ampiezza delle soluzioni possibili; relazioni organizzative interne di natura negoziale e complessa, gestite anche tra unità organizzative diverse da quella di appartenenza, relazioni esterne (con altre istituzioni) di tipo diretto anche con rappresentanza istituzionale. Relazioni con gli utenti di natura diretta, anche complesse, e negoziale.

Fanno parte di questa categoria, ad esempio, i profili identificabili nelle figure professionali di : farmacista, psicologo, ingegnere, architetto, geologo, avvocato,

specialista di servizi scolastici, specialista in attività socio assistenziali, culturali e dell'area della vigilanza, giornalista pubblicista, specialista in attività amministrative e contabili, specialista in attività di arbitrato e conciliazione, ispettore metrico, assistente sociale, segretario economo delle istituzioni scolastiche delle Province.

Tav 7.1 Struttura del personale del Comune di Cremona – Anno 2012.

	DIR	D	C	B	M	F	Tot
Politiche Educative	0	20	83	49	9	143	152
Polizia municipale	1	14	62	4	65	16	81
Segreteria generale	2	9	15	30	14	42	56
Personale e Sviluppo organizzativo	1	20	25	24	33	37	70
Cultura e Musei	1	13	15	20	17	32	49
Gestione Territorio e Sportello Unico	0	13	17	13	18	25	43
Politiche Sociali	1	24	7	8	5	35	40
Lavori Pubblici e programmazione Opere Pubbliche	1	11	7	16	24	11	35
Economato	1	6	6	14	11	16	27
Ambiente e Trasporti	0	9	9	7	11	14	25
Direzione generale	1	8	10	10	11	18	29
Progettazione e Direzione lavori	1	10	10	3	18	6	24
Gestione Entrate	1	3	8	6	7	11	18
Affari Economici Finanziari	1	8	2	2	1	12	13
Appalti e Patrimonio	1	3	5	4	5	8	13
Marketing Urbano e Territoriale	1	1	1	0	0	3	3
Maschi	9	74	96	70	249		
Femmine	5	98	186	140		429	
Totale	14	172	282	210			678

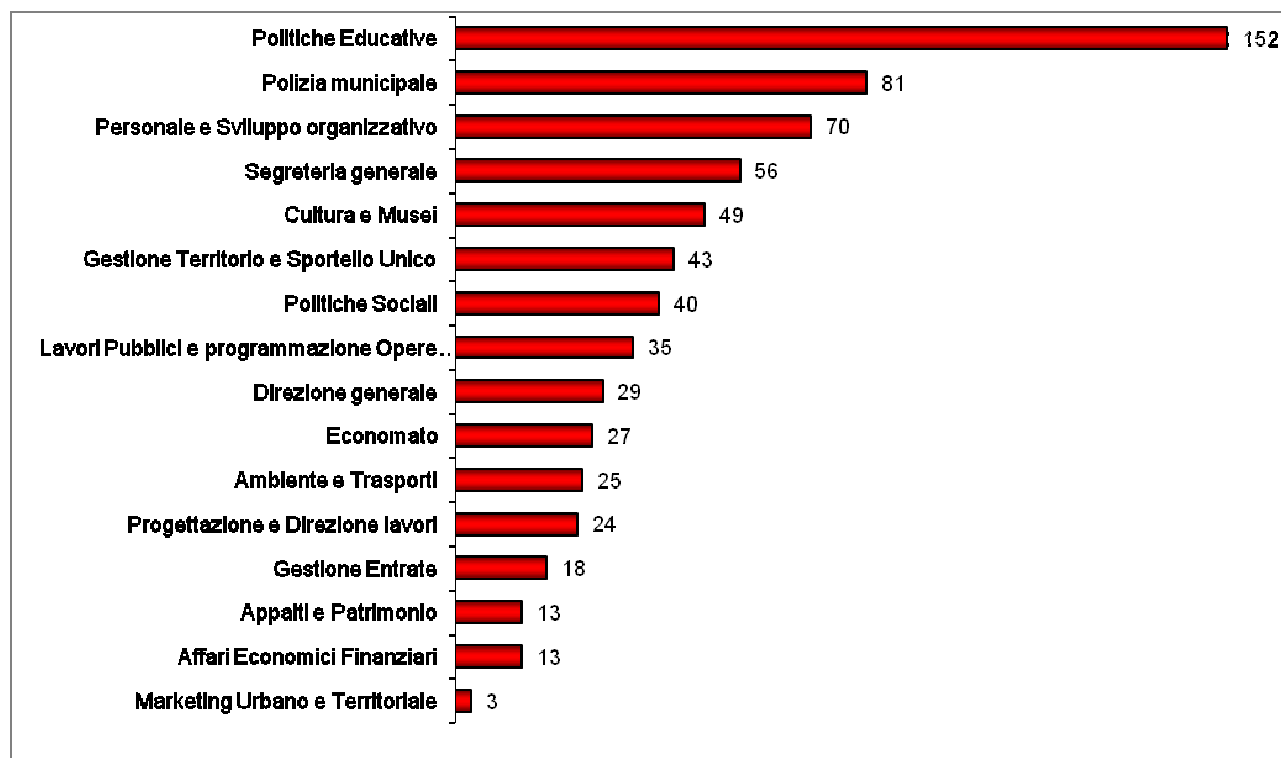
Fonte: Comune di Cremona

Tav. 7.2 – Personale del comune di Cremona. Variazioni 2011/2012.

	2012	2011	Variazione
Dirigenti	14	14	0
D	172	177	-5
C	282	285	-3
B	210	215	-5
Totale	678	691	-13
Maschi	249	256	-7
Femmine	429	435	-6
Totale	678	691	-13

Fonte: Comune di Cremona

Tav. 7.3 – Struttura del personale del Comune di Cremona per settore di attività – anno 2012.



Fonte: Comune di Cremona

Tav. 7.4 – Struttura del personale del Comune di Cremona per titolo di studio – anno 2012.

Titolo di Studio	DIR	D	C	B	Totale
Laurea	12	59	32	2	105
Diploma universitario	0	21	13	1	35
Diploma di maturità	2	89	197	62	350
Diploma abilitazione all'insegnamento	0	3	19	11	33
Diploma di qualifica triennale	0	0	8	19	27
Diploma di qualifica biennale	0	0	4	6	10
Licenza scuola media inferiore	0	0	9	104	113
Licenza elementare	0	0	0	5	5
Totale	14	172	282	210	678

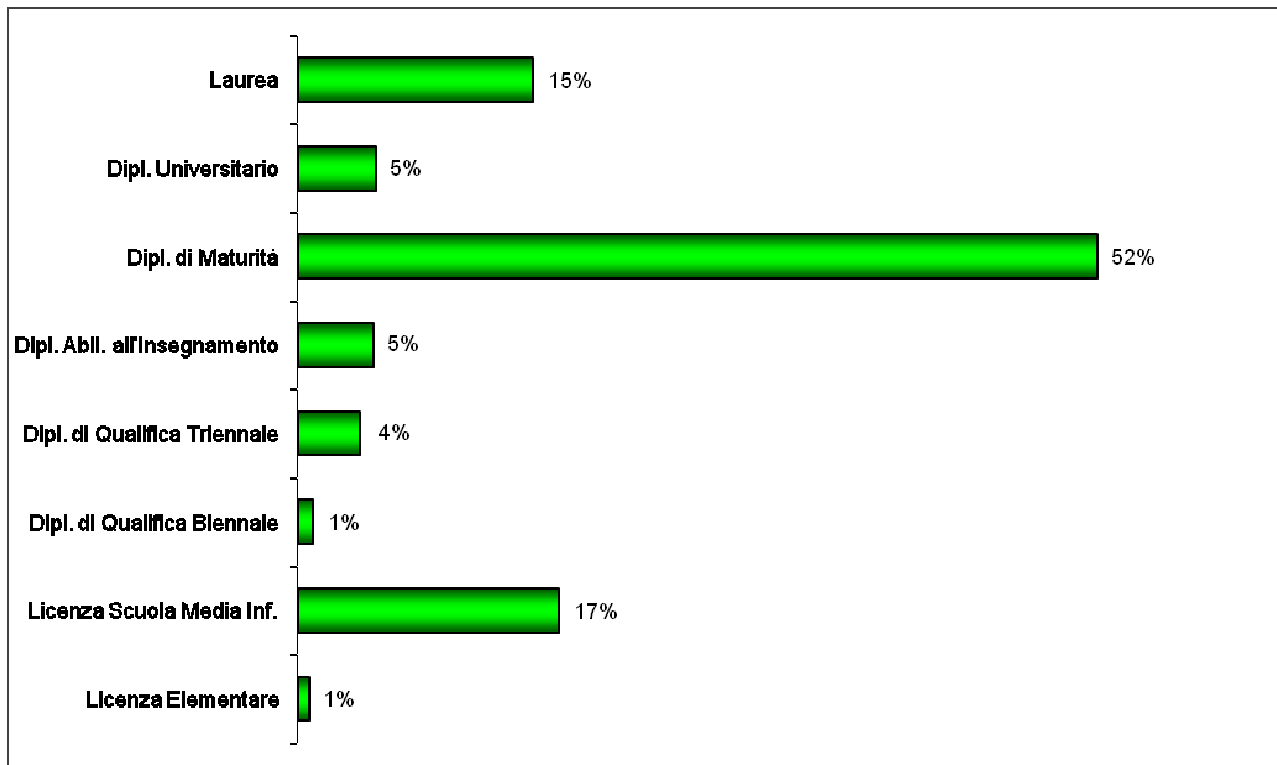
Fonte: Comune di Cremona

Tav. 7.5 – Struttura del personale del Comune di Cremona per età – anno 2012.

Età	DIR	D	C	B	Totale
18 - 30	0	0	10	4	14
31 - 40	1	11	68	20	100
41 - 50	3	72	108	96	279
51 - 60	10	88	95	87	280
> 60	0	1	1	3	5
Totale	14	172	282	210	678

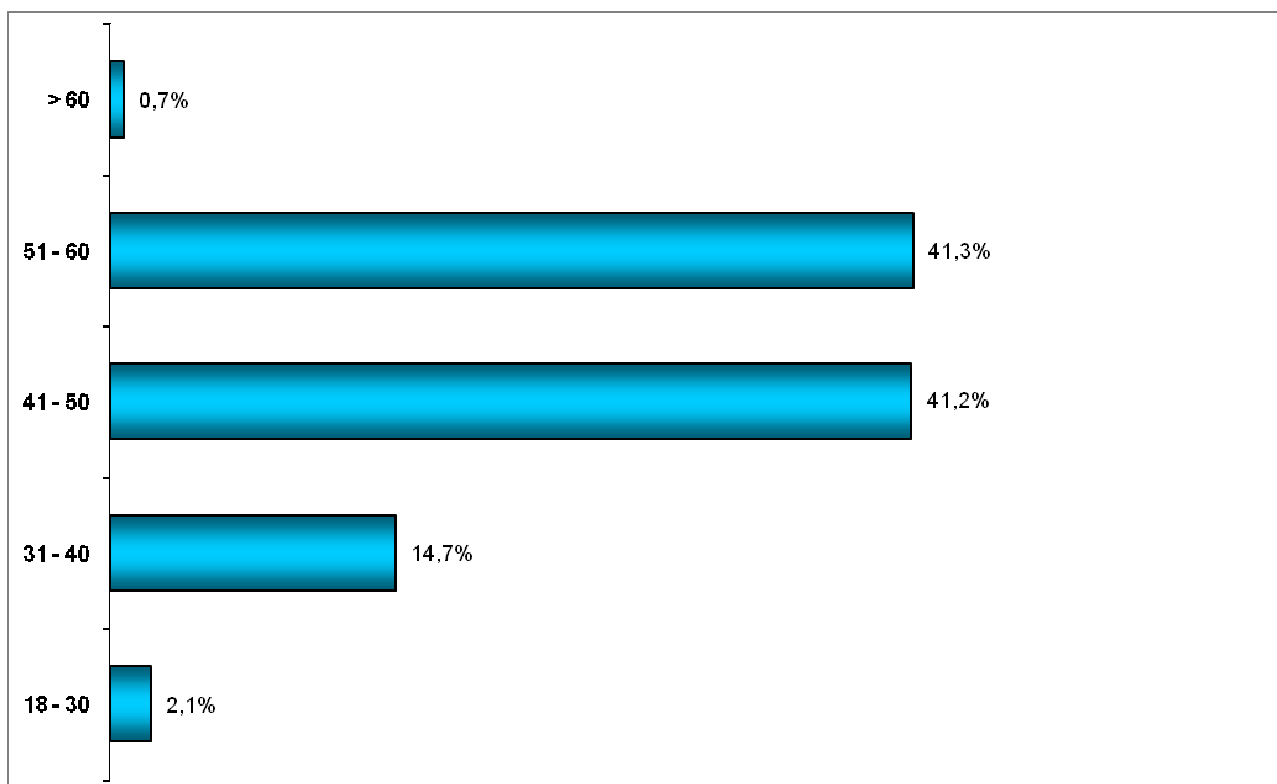
Fonte: Comune di Cremona

Tav. 7.6 – Composizione del personale del Comune di Cremona per titolo di studio – anno 2012.



Fonte: Comune di Cremona

Tav. 7.7 – Composizione del personale del Comune di Cremona per età – anno 2012.



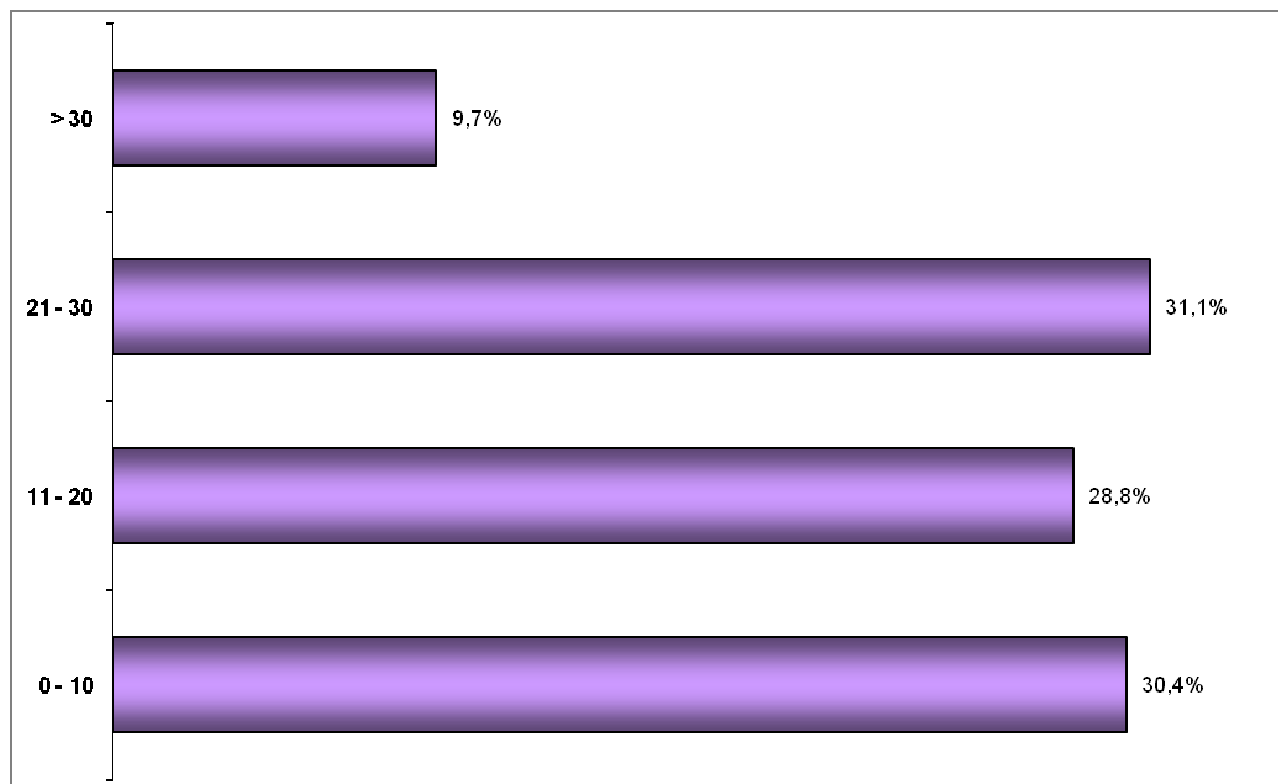
Fonte: Comune di Cremona

Tav. 7.8 – Struttura del personale del Comune di Cremona per anni di servizio – anno 2012.

Anni di servizio	DIR	D	C	B	Totale
0 - 10	4	23	105	74	206
11 - 20	1	50	75	69	195
21 - 30	5	72	81	53	211
> 30	4	27	21	14	66
Totale	14	172	282	210	678

Fonte: Comune di Cremona

Tav. 7.9 – Composizione del personale del Comune di Cremona per anni di servizio – anno 2012.



Fonte: Comune di Cremona

Tav. 7.10 – Struttura del personale del Comune di Cremona per orario di lavoro – anno 2012.

Orario di lavoro	DIR	D	C	B	Totale
Tempo pieno	14	151	248	176	589
Orario ridotto 75%	0	13	27	22	62
Orario ridotto 50%	0	8	7	12	27
Totale	14	172	282	210	678

Fonte: Comune di Cremona

Tav. 7.11 – Struttura del personale del Comune di Cremona per residenza – anno 2012.

Residenza	DIR	D	C	B	Totale
Cremona	10	121	167	154	452
Provincia di Cremona	1	36	93	46	176
Fuori provincia	3	15	22	10	50
Totale	14	172	282	210	678

Fonte: Comune di Cremona

Tav. 7.12 – Attività di Front Office di SpazioComune. Anni 2009 – 2012.

Attività	2012	2011	2010	2009
Accessi Sportello	27.058	36.645	33.515	31.380
Utilizzo PC - Navigazione Internet	9.992	9.900	9.250	7.243
Telefonate	2.604	2.266	2.270	2.533
Mail	1.284	980	660	957
Reclami/Segnalazioni Presentati	335	356	454	614
Accesso Agli Sportelli Tematici	613	537	449	450
Incontri Sala Eventi	364	345	168	101
Partecipanti incontri saletta organizzati da SpazioComune	873	970	745	547
Iscrizione Sportello Web	223	249	102	36

Fonte: SpazioComune (apertura 26/09/2008)

Tav. 7.13 – Attività di Back Office di SpazioComune. Anni 2009 – 2012.

Attività	2012	2011	2010	2009
Accessi al Sito	2.411.171	7.727.115	9.945.993	10.626.251
Iscrizioni Newsletter	2.296	2.538	2.287	6.128
Reclami	1.197	1.344	1.352	1.482
Novità Inserite nel Sito	1.120	1.049	897	1.032
Atti Pubblicati all'Albo Pretorio	3.785	3.980	994	883
Campagne di Comunicazione	114	87	60	94

Fonte: SpazioComune (apertura 26/09/2008)

Tav. 7.14 - Attività di Front Office di SpazioComune per Tipologia di Contatto - Anno 2012.

Mese	Totale Contatti	di cui Sportello	di cui Telefono	di cui Mail	Media Giornaliera
Gennaio	2.838	2.610	131	97	113,5
Febbraio	3.081	2.584	296	201	123,2
Marzo	2.614	2.318	253	43	96,8
Aprile	2.535	2.304	127	104	110,2
Maggio	2.791	2.399	267	125	107,3
Giugno	2.235	1.718	350	167	89,4
Luglio	3.985	3.765	149	71	153,3
Agosto	2.035	1.814	152	69	78,3
Settembre	2.184	1.934	171	79	87,4
Ottobre	2.206	1.913	172	121	81,7
Novembre	2.490	2.063	292	135	103,8
Dicembre	1.952	1.636	244	72	84,9
TOTALE	30.946	27.058	2.604	1.284	102,5

Fonte: SpazioComune (apertura 26/09/2008)