



Città di Cremona

Annuario Statistico 2004

Capitolo 4

Clima, Ambiente e Territorio

Da Tav. 4.1 a Tav. 4.12 - Temperature e Tipologie di Giorni, nei mesi dell'anno - Anni 1993/2003 -

Nei grafici in questione sono sovrapposti due fenomeni: il primo riguarda le **temperature** (Max, Media, Min) ed ha come scala di riferimento i gradi centigradi posti sulla destra; il secondo riflette il **numero complessivo dei giorni** che, all'interno d'ogni mese, sono stati o sereni o nuvolosi o misti ed ha come scala il numero totale dei giorni posti a sinistra.

In dieci Anni soltanto nei mesi di Gennaio, Febbraio e Ottobre la temperatura media si è abbassata mentre negli altri è aumentata con punte estive di 3.5°-4° in più.

Si è notato poi come a Cremona, in media, il 60% dei giorni durante l'anno siano sereni (219 gg.), il 22% siano misti (80), mentre soltanto nel 18% dei casi ci sia un tempo nuvoloso (66 giorni).

Tav. 4.13 e 4.14 - Precipitazioni e Umidità - Anni 1993/2003 -

Nella prima tavola si vede come i mesi più piovosi siano Settembre ed Ottobre con valori che superano i 100 mm, mentre Febbraio per Cremona è il mese meno "bagnato" con valori al di sotto dei 30 mm.

L'umidità, al contrario di come si è soliti pensare, vede l'apice nei mesi invernali (Dicembre con l' 80% è il mese più umido) mentre i minimi li raggiunge nei mesi estivi con valori intorno al 55%.

In dieci anni l'umidità relativa media annua non è cambiata più di tanto, mentre le precipitazioni hanno subito alti e bassi; nel 2001 si è avuto il valore minimo per mm caduti in un anno pari a 576 mentre nel 1996 si è riscontrato il valore più alto pari a 1.257.

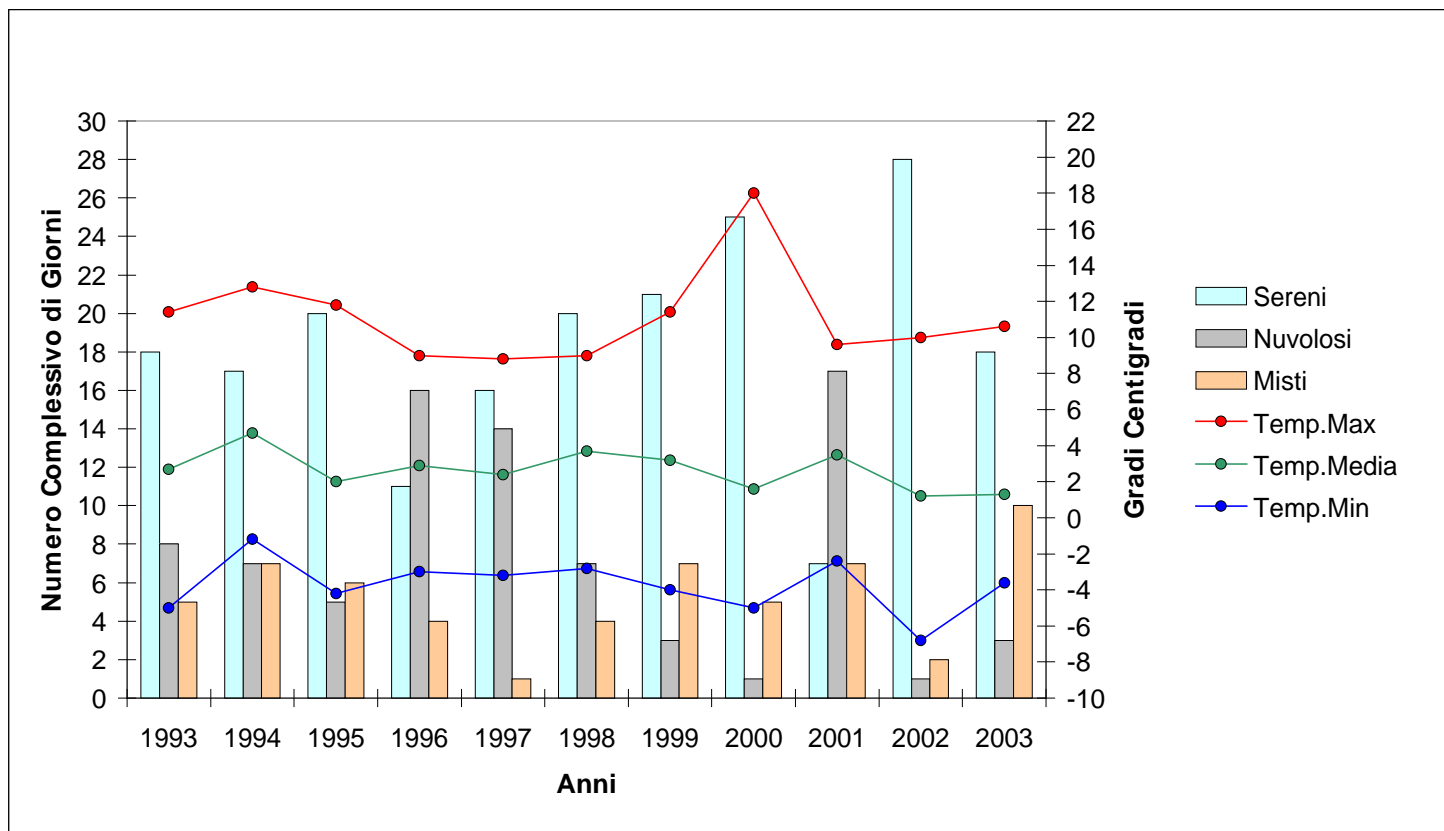
Tav. 4.15, 4.16, 4.17 - Raccolta Differenziata Rifiuti di Cremona - Anni 1994/2003 -

Nell'ultimo decennio la raccolta differenziata nel comune di Cremona è più che raddoppiata passando da 6.8 milioni di Kg del 1994 a 14.8 nel 2003.

I miglioramenti più significativi sono stati fatti della carta passata da 2.7 a 5 mln, cresciuta quindi dell'84%, inoltre la categoria Altro, che comprende compostaggio domestico, pneumatici, legno, ecc..., ha subito un netto passo in avanti. Dieci anni fa era praticamente inesistente con 35.000 Kg, mentre ora sfiora i 3.000.000 di Kg posizionandosi al secondo posto dietro la carta.

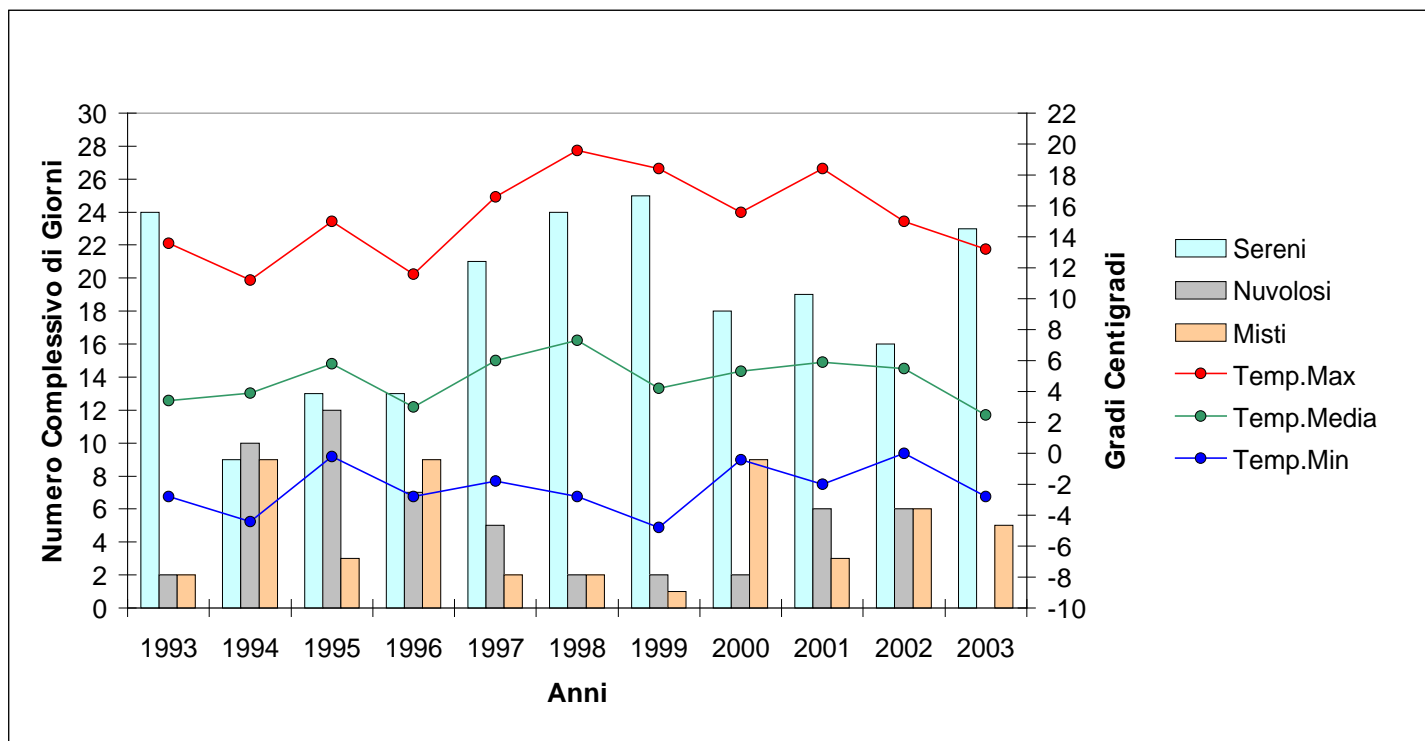
Nella nostra città il fenomeno della differenziazione dei rifiuti ha preso piede ma deve ancora percorrere molta strada. La raccolta dei materiali organici non ha ancora raggiunto la giusta sensibilità, a differenza di molti paesi della provincia cremonese dove i comuni hanno messo a disposizione dei cittadini le strutture adatte per tale servizio.

Tav. 4.1 - Temperature e Tipologie di Giorni nei mesi di **Gennaio** - Anni 1993/2003 -



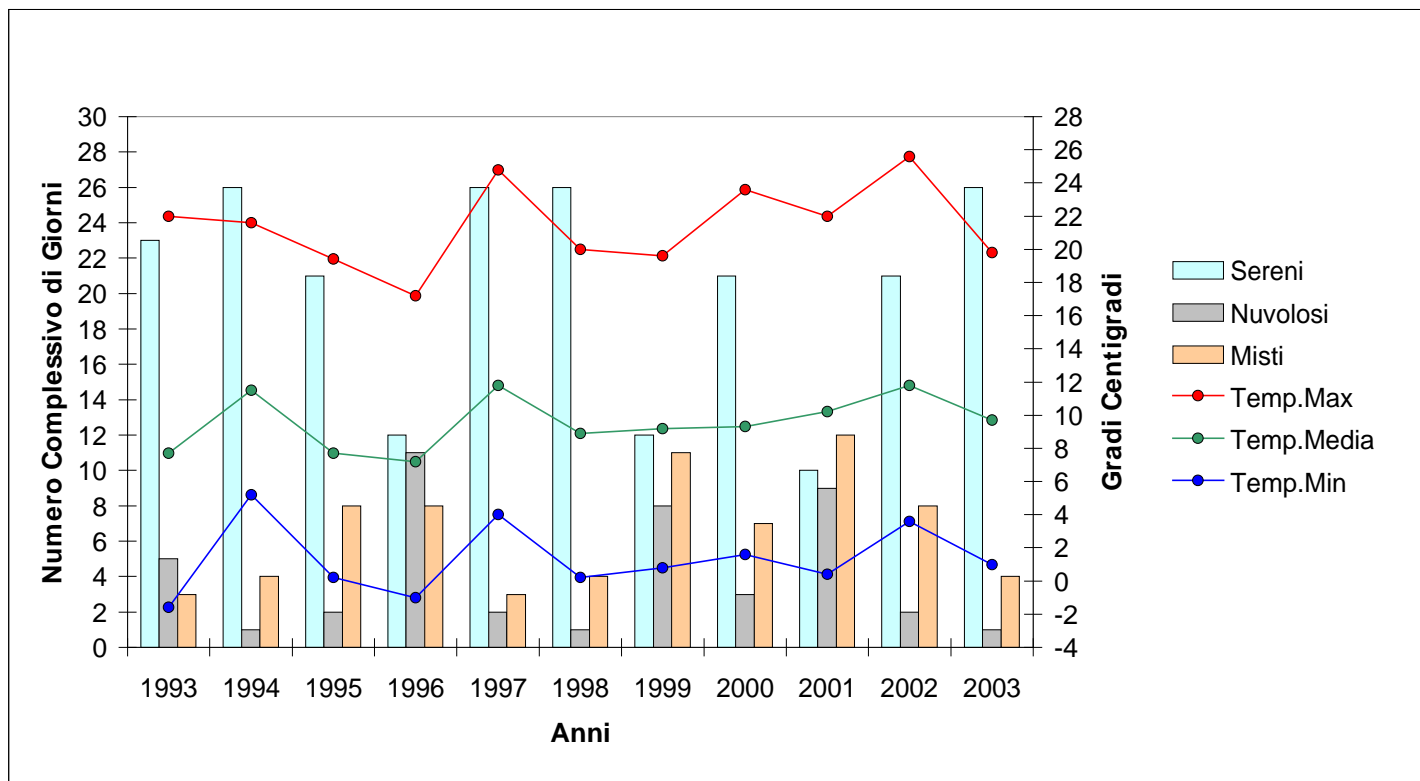
Fonte: Osservatorio Meteorologico Ala Ponzzone Cimino di Cremona

Tav. 4.2 - Temperature e Tipologie di Giorni nei mesi di **Febbraio** - Anni 1993/2003 -



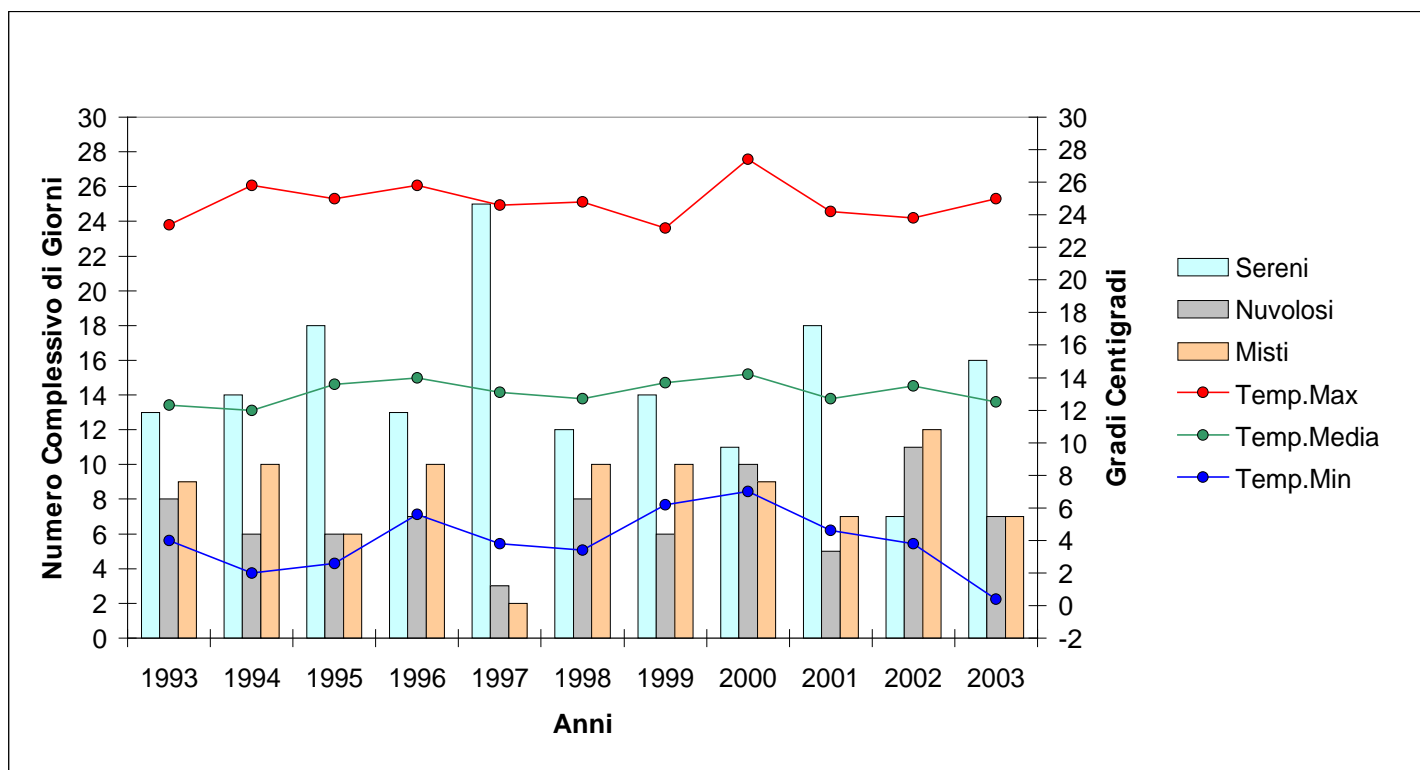
Fonte: Osservatorio Meteorologico Ala Ponzzone Cimino di Cremona

Tav. 4.3 - Temperature e Tipologie di Giorni nei mesi di **Marzo** - Anni 1993/2003 -



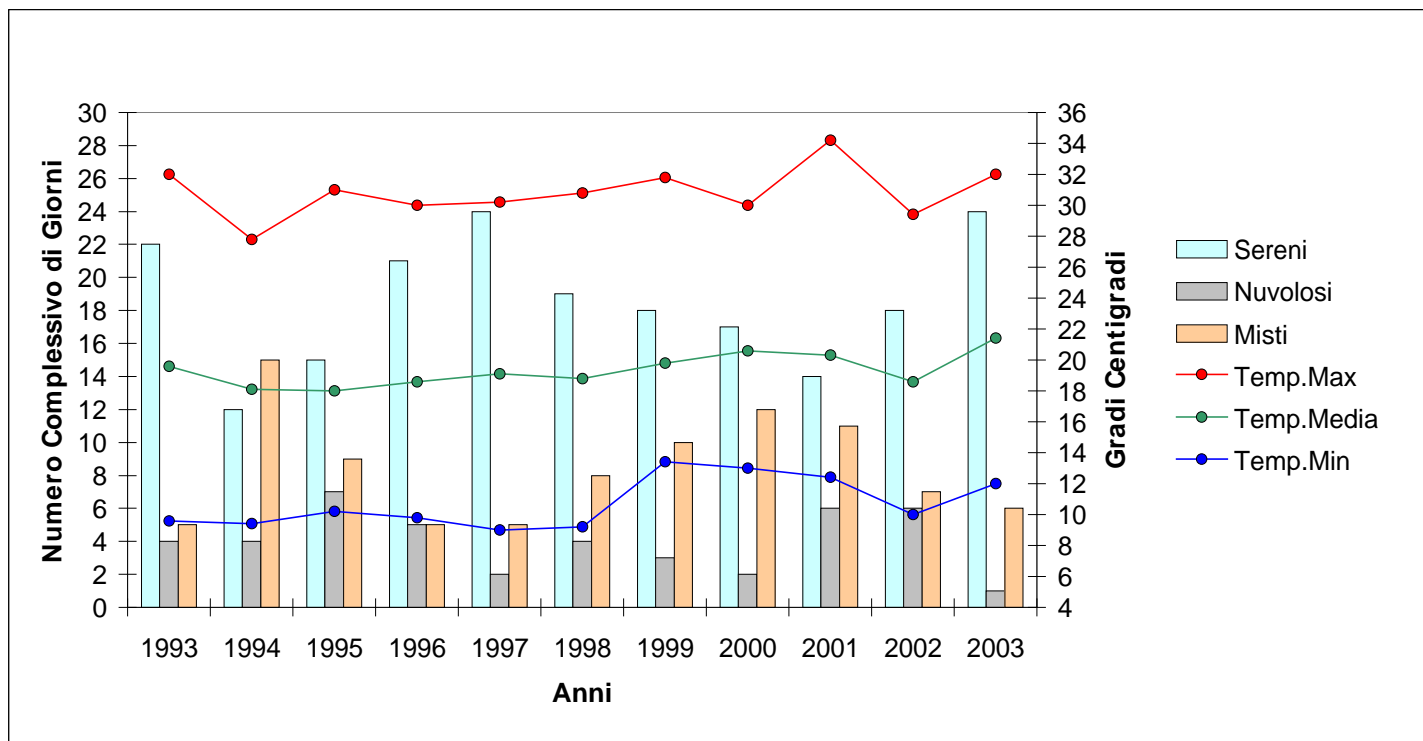
Fonte: Osservatorio Meteorologico Ala Ponzzone Cimino di Cremona

Tav. 4.4 - Temperature e Tipologie di Giorni nei mesi di **Aprile** - Anni 1993/2003 -



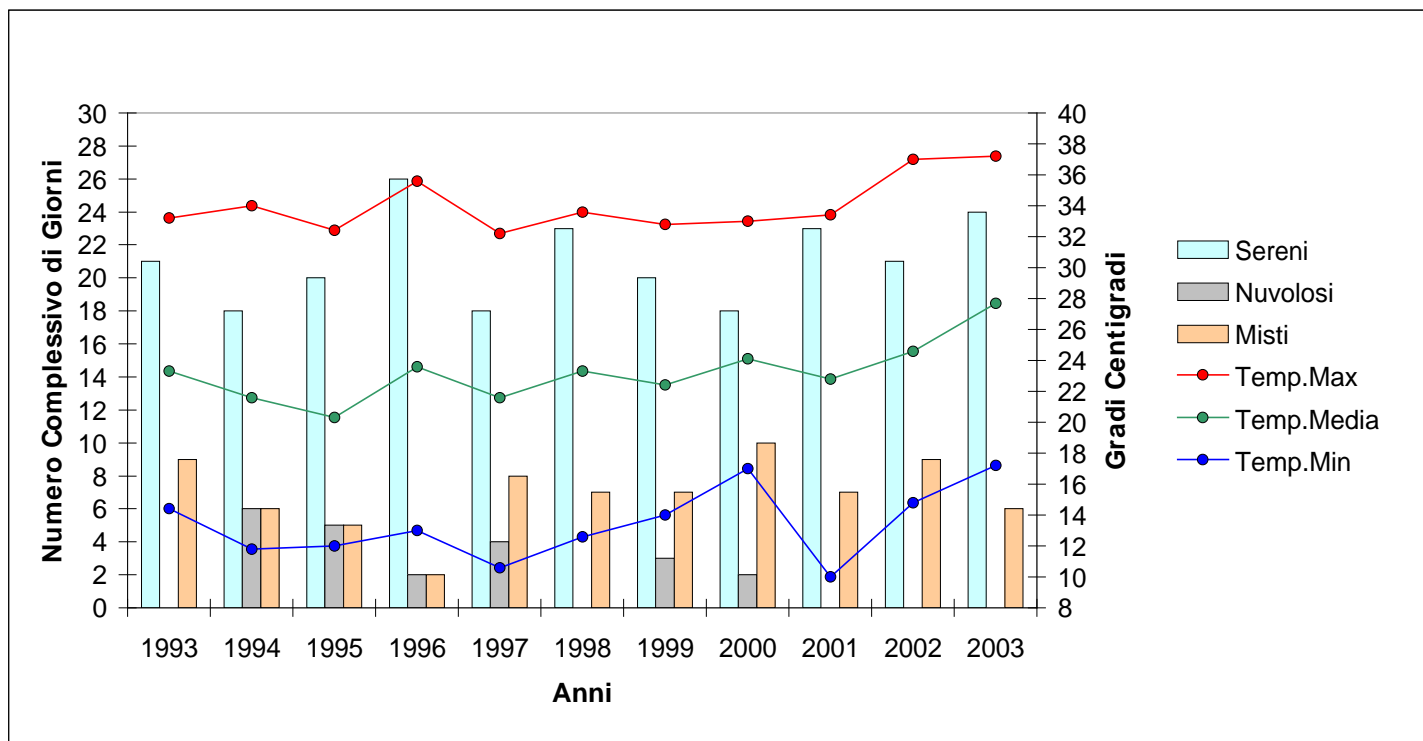
Fonte: Osservatorio Meteorologico Ala Ponzzone Cimino di Cremona

Tav. 4.5 - Temperature e Tipologie di Giorni nei mesi di **Maggio** - Anni 1993/2003 -



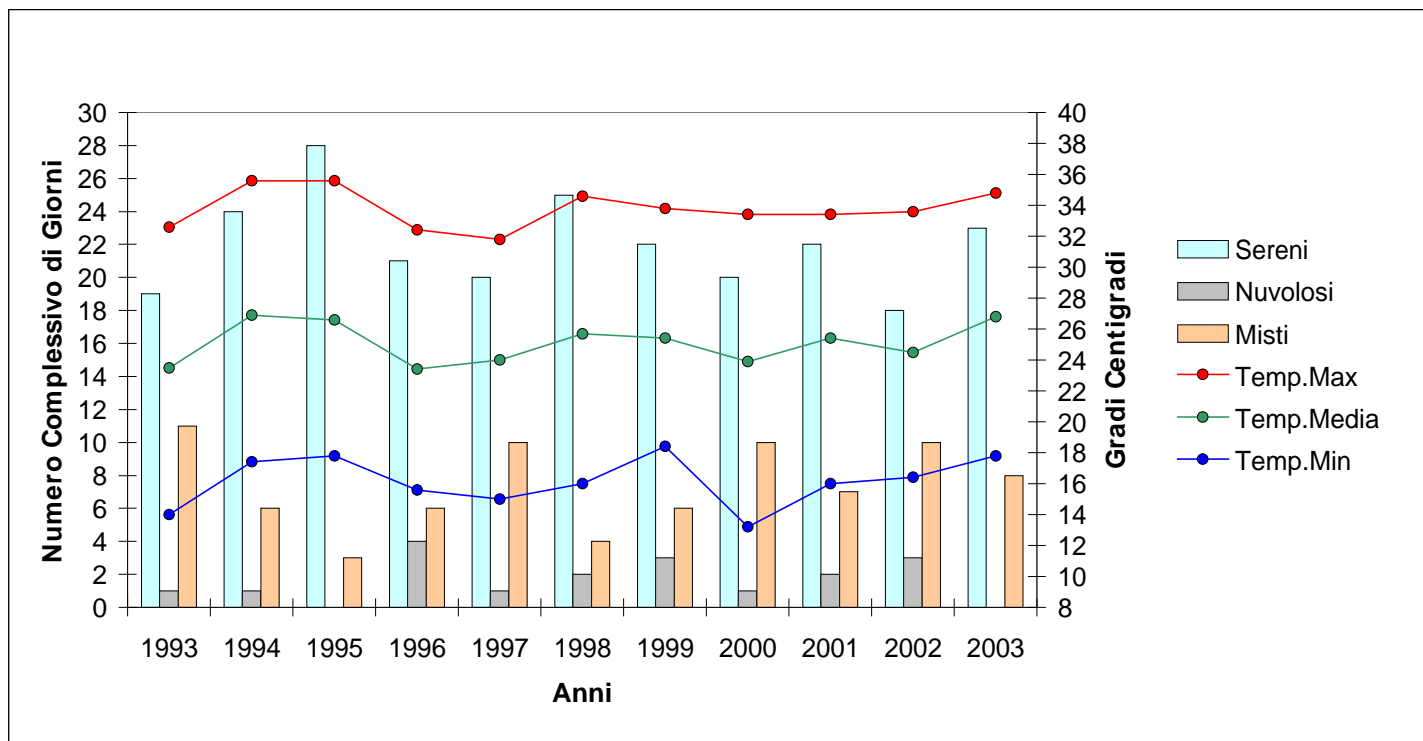
Fonte: Osservatorio Meteorologico Ala Ponzzone Cimino di Cremona

Tav. 4.6 - Temperature e Tipologie di Giorni nei mesi di **Giugno** - Anni 1993/2003 -



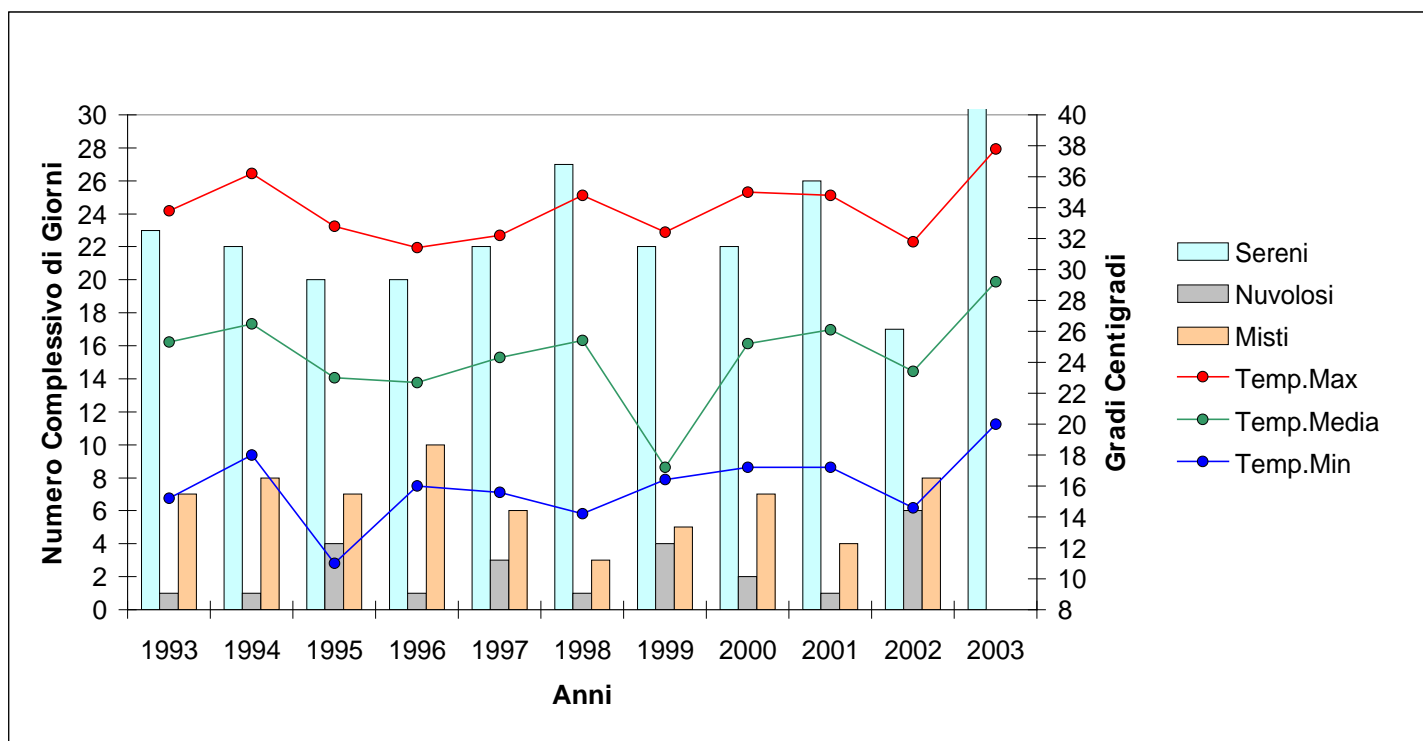
Fonte: Osservatorio Meteorologico Ala Ponzzone Cimino di Cremona

Tav. 4.7 - Temperature e Tipologie di Giorni nei mesi di **Luglio** - Anni 1993/2003 -



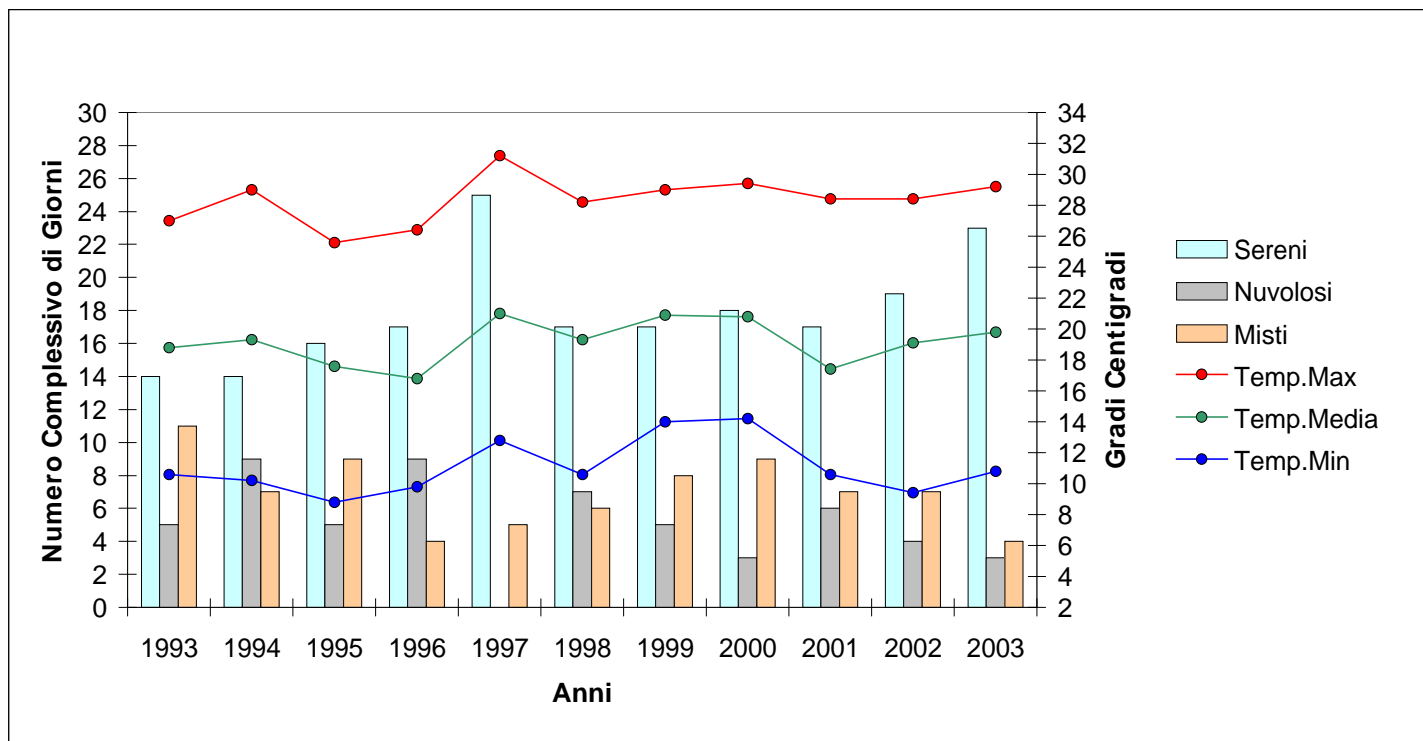
Fonte: Osservatorio Meteorologico Ala Ponzzone Cimino di Cremona

Tav. 4.8 - Temperature e Tipologie di Giorni nei mesi di **Agosto** - Anni 1993/2003 -



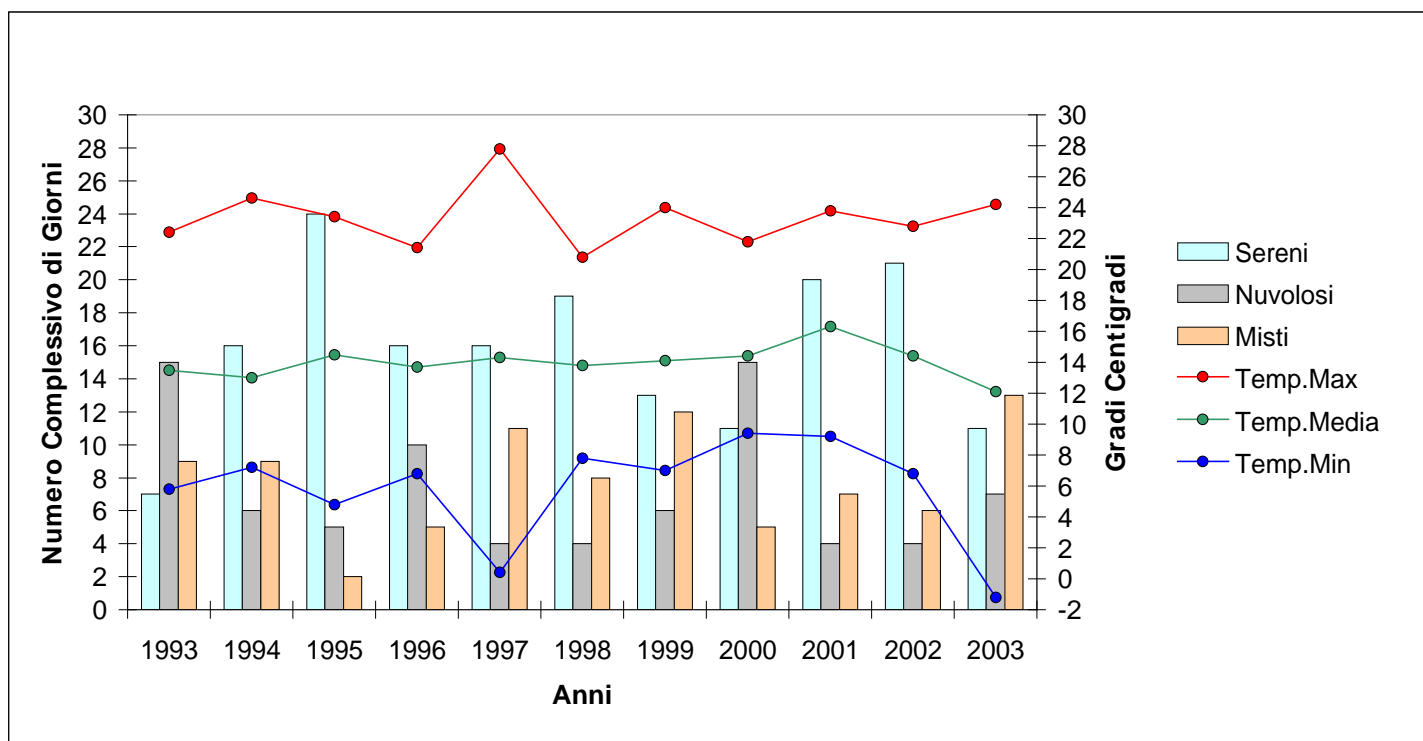
Fonte: Osservatorio Meteorologico Ala Ponzzone Cimino di Cremona

Tav. 4.9 - Temperature e Tipologie di Giorni nei mesi di **Settembre** - Anni 1993/2003 -



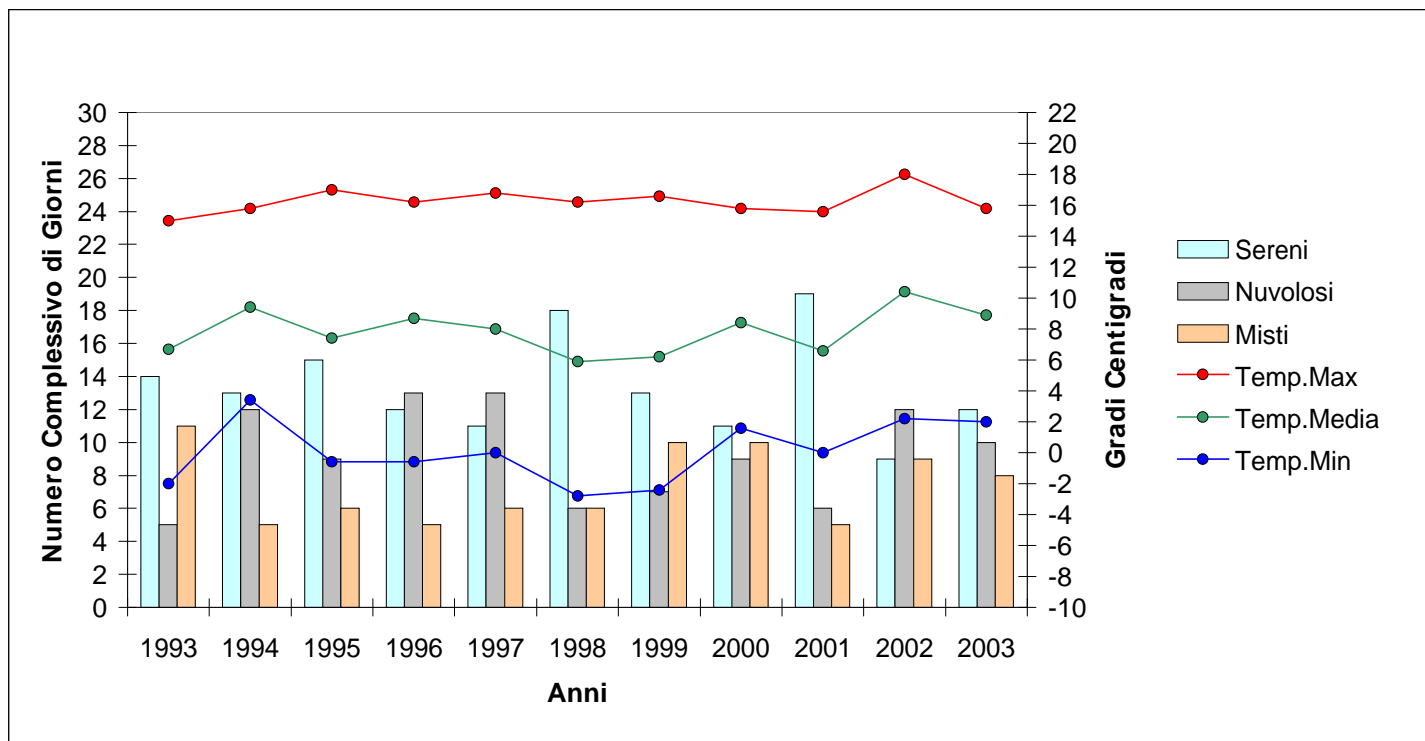
Fonte: Osservatorio Meteorologico Ala Ponzone Cimino di Cremona

Tav. 4.10 - Temperature e Tipologie di Giorni nei mesi di **Ottobre** - Anni 1993/2003 -



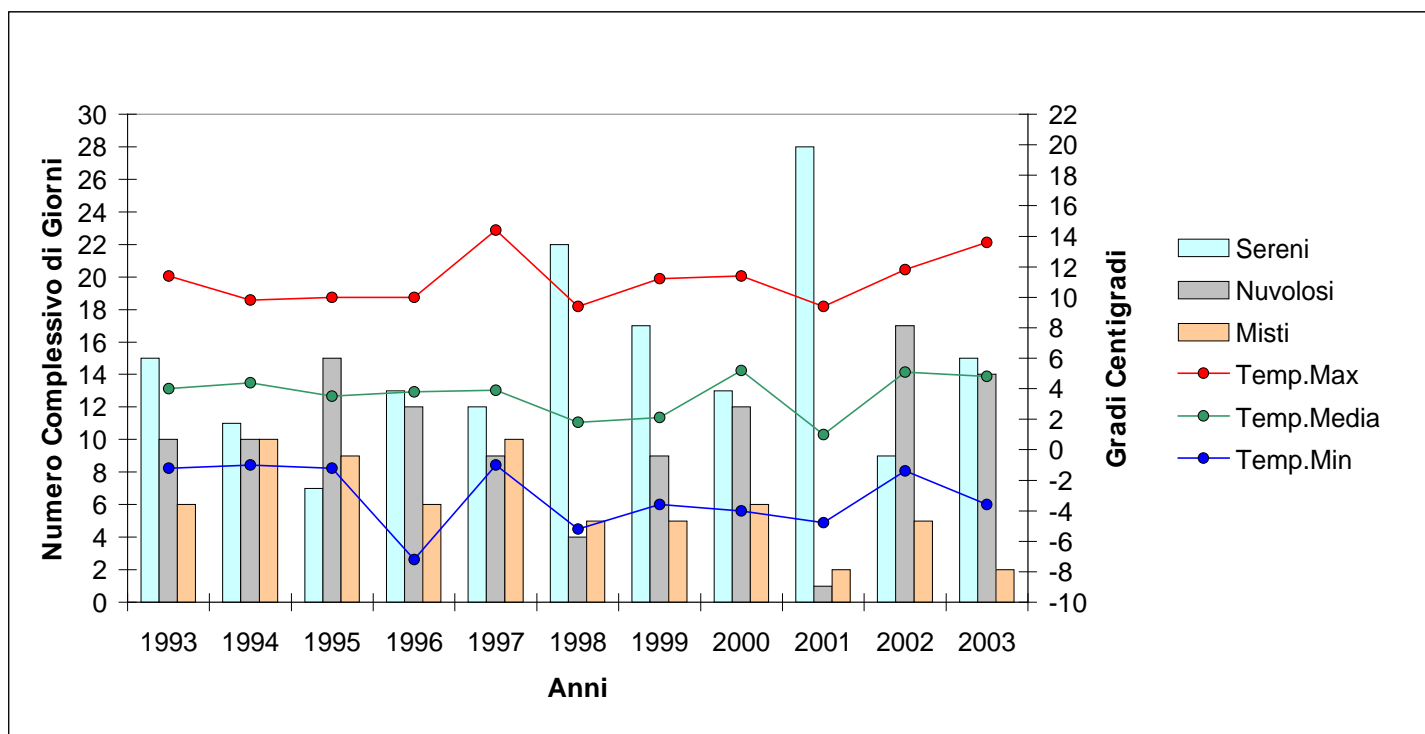
Fonte: Osservatorio Meteorologico Ala Ponzone Cimino di Cremona

Tav. 4.11 - Temperature e Tipologie di Giorni nei mesi di **Novembre** - Anni 1993/2003 -



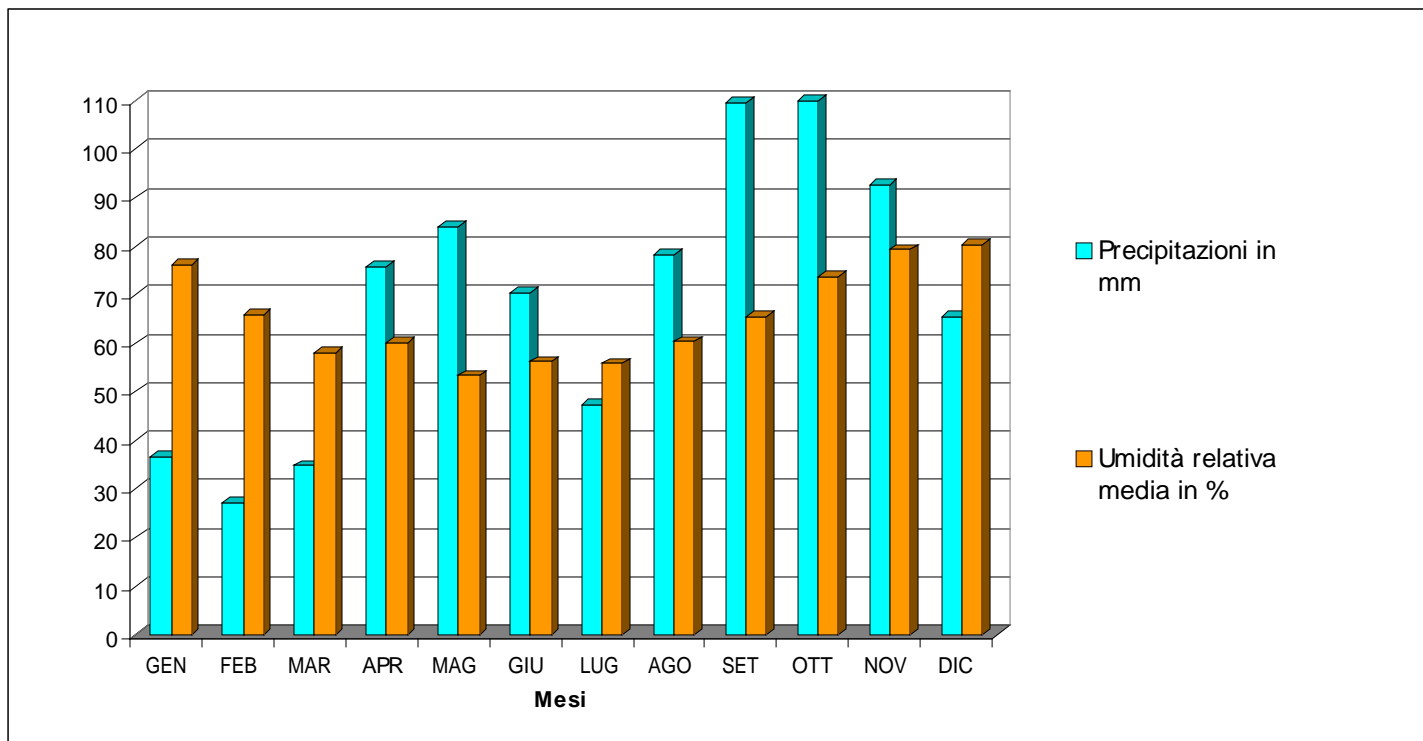
Fonte: Osservatorio Meteorologico Ala Ponzzone Cimino di Cremona

Tav. 4.12 - Temperature e Tipologie di Giorni nei mesi di **Dicembre** - Anni 1993/2003 -



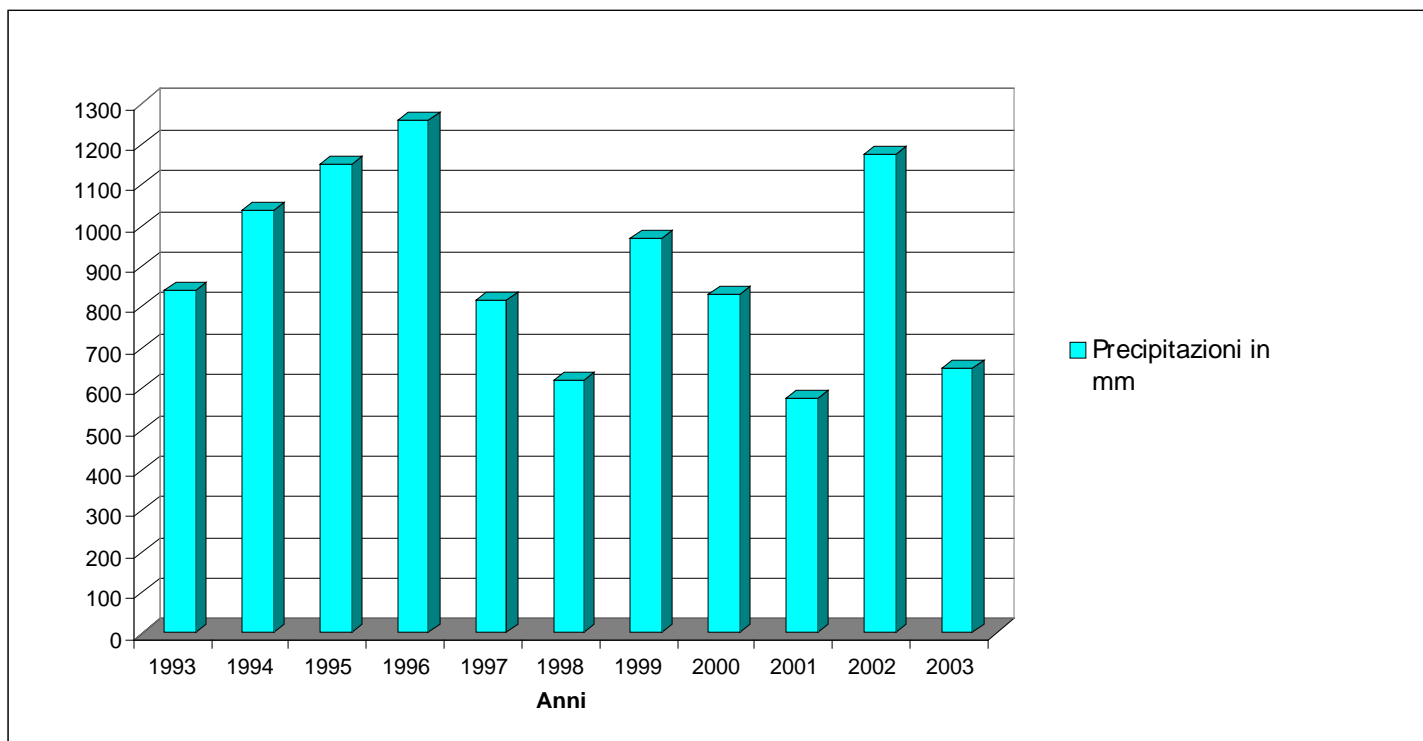
Fonte: Osservatorio Meteorologico Ala Ponzzone Cimino di Cremona

Tav. 4.13 - Media Precipitazioni e Umidità Relativa Media per Mesi - Anni 1993/2003 -



Fonte: Osservatorio Meteorologico Ala Ponzone Cimino di Cremona

Tav. 4.14 - Totale Precipitazioni in mm in un Anno - Anni 1993/2003 -



Fonte: Osservatorio Meteorologico Ala Ponzone Cimino di Cremona

Tav. 4.15 - Raccolta Differenziata nel Comune di Cremona - Anni 1994/2003 -

	1994	1995	1996	1997	1998
Carta	2.742.260	2.634.590	3.564.002	4.194.600	4.564.540
Vetro	2.112.310	2.117.520	2.156.950	2.067.840	2.211.140
Organico	1.489.400	1.576.610	2.379.060	2.150.442	2.381.705
Verde	1.192.700	1.111.395	1.890.410	1.566.853	1.707.892
Umido	296.700	465.215	488.650	583.589	673.813
Metalli	147.646	191.353	195.766	257.119	326.257
Plastica	278.039	312.073	351.168	367.840	352.156
Rup	19.442	12.592	19.786	111.116	155.879
Altro	35.944	42.639	308.177	1.424.875	1.736.450
TOTALE	6.825.041	6.887.377	8.974.909	10.573.832	11.728.127

	1999	2000	2001	2002	2003
Carta	4.804.306	4.992.550	5.144.496	5.064.115	5.049.684
Vetro	2.390.250	2.481.900	2.490.880	2.615.520	2.792.520
Organico	3.166.875	2.703.510	2.619.122	2.697.651	2.648.623
Verde	2.476.017	2.111.730	2.207.900	2.306.190	2.249.120
Umido	690.858	591.780	411.222	391.461	399.503
Metalli	416.622	637.662	539.242	590.133	665.920
Plastica	390.310	387.765	442.465	409.656	464.677
Rup	199.909	229.669	233.169	221.859	282.285
Altro *	2.363.012	2.355.593	2.584.997	2.679.555	2.968.873
TOTALE	13.731.284	13.788.649	14.054.371	14.278.489	14.872.582

Fonte: AEM Cremona - Dati in Kg -

* (Compostaggio domestico, accumulatori piombo, toner, olio minerale, filtri olio, olio alimentare, pneumatici, scarpe, legno, mobilio, vestiti)

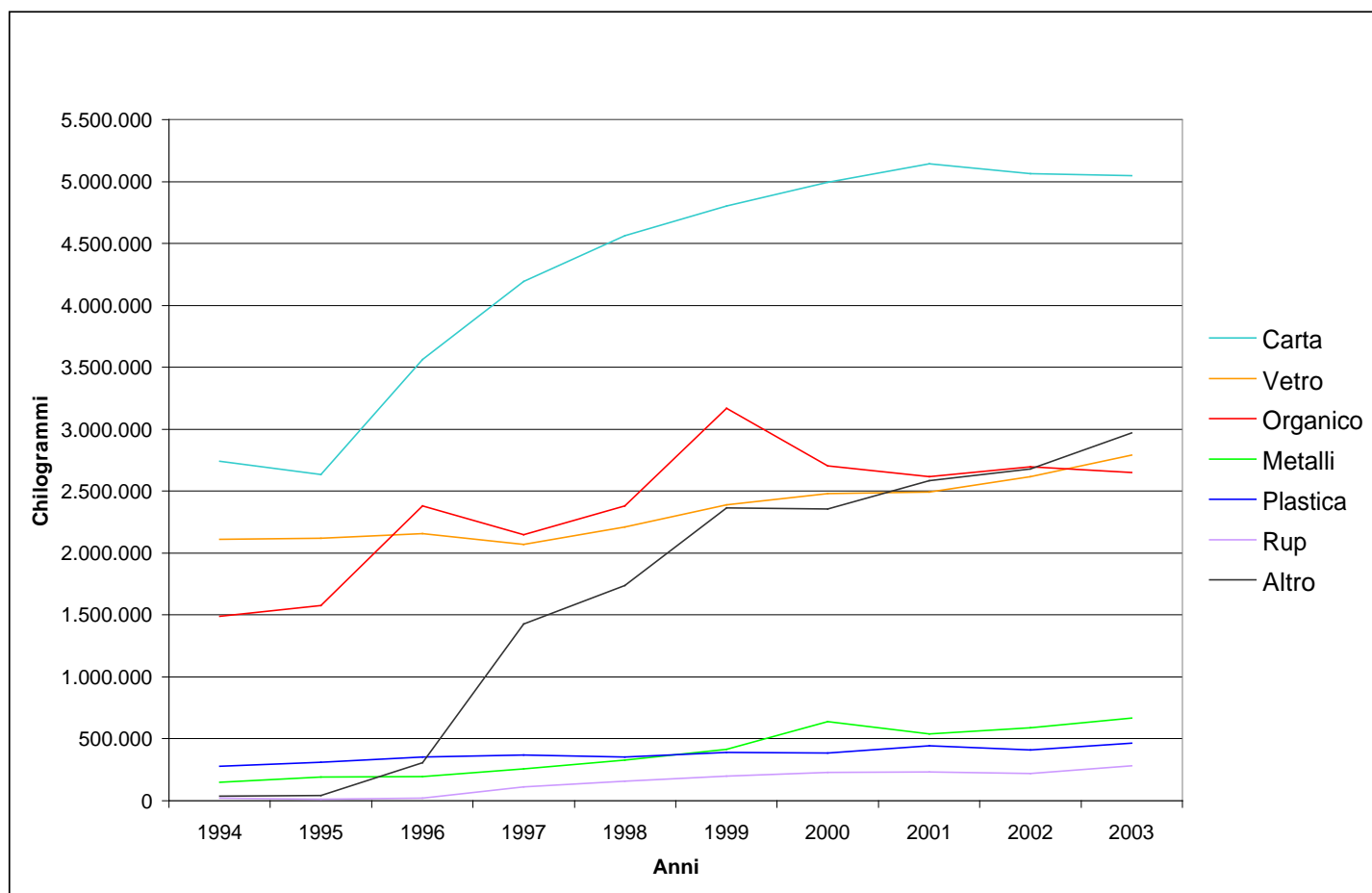
Tav. 4.16 - Indicatori sulla Raccolta Differenziata nel Comune di Cremona - Anni 1994/2003 -

	Raccolta Totale dal 1994 al 2003	Raccolta Media Annua	Raccolta Media Giornaliera	Incremento % dal 1994 al 2003
Carta	42.755.143	4.275.514	11.704	84
Vetro	23.436.830	2.343.683	6.416	32
Organico	23.812.998	2.381.300	6.519	78
Verde	18.820.207	1.882.021	5.152	89
Umido	4.992.791	499.279	1.367	35
Metalli	3.967.720	396.772	1.086	351
Plastica	3.756.149	375.615	1.028	67
Rup	1.485.706	148.571	407	1.352
Altro *	16.500.115	1.650.012	4.517	8.160
TOTALE	115.714.661	11.571.466	31.677	118

Fonte: AEM Cremona - Dati in Kg -

* (Compostaggio domestico, accumulatori piombo, toner, olio minerale, filtri olio, olio alimentare, pneumatici, scarpe, legno, mobilio, vestiti)

Tav. 4.17 - Andamento della Raccolta Differenziata nel Comune di Cremona - Anni 1993/2004 -



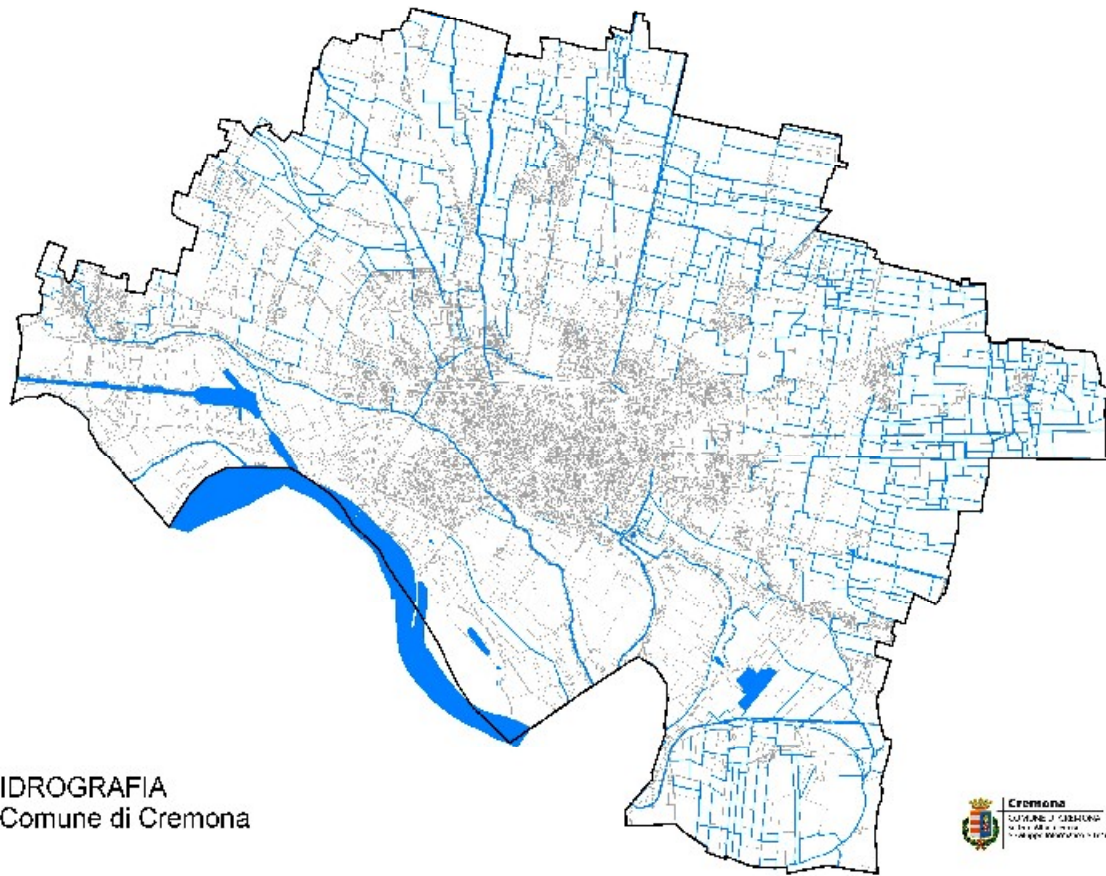
Fonte: AEM Cremona - Dati in Kg -

Tav. 4.18 - Impianti Sportivi di Proprietà Comunale - Anno 2003 -

	Impianti	Utenti
Palestre	40	384.359
Campi Calcio	21	380.428
Bocciodromo	1	97.231
Piscine	4	88.360
Campo Atletica Leggera	1	30.602
Campi Calcetto	3	23.583
Pista Ciclistica	1	18.236
Pista Motocross	1	4.970
Impianti Pattinaggio	3	3.156
TOTALE	75	1.030.925

Fonte: Uff. Sport del Comune

Tav. 4.19- Idrografia del Comune di Cremona - Anno 2003 -



Fonte: S.I.T. del Comune