



Cremona
COMUNE DI CREMONA

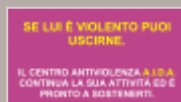
Persona in difficoltà

Cremona
COMUNE DI CREMONA

In collaborazione con
le Associazioni Commercianti
e Artigiani di Cremona

**Spesa e piatti pronti
direttamente a casa tua!**

[Negozi, bar e ristoranti che effettuano servizi a domicilio](#)



[Graduatoria provvisoria relativa all'avviso per l'assegnazione delle unità abitative destinate ai](#)

[Servizi Abitativi Pubblici - SAP](#)

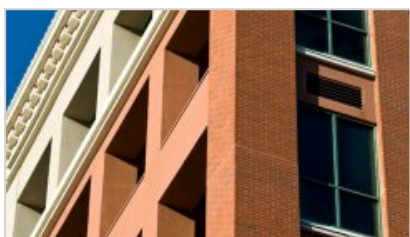
[Confronto con il Terzo settore, Cooperazione sociale e Sindacati per l'utilizzo dei 'fondi Covid'](#)

[Lavori a Palazzo Ala Ponzone, interessati gli uffici del Settore Politiche Sociali](#)

[Bando sport e cultura: oltre 50 realtà hanno presentato domanda per ottenere il contributo](#)

[Presentato ad aziende e associazioni di categoria il progetto "T.A.P.P.E. PER IL FUTURO"](#)

[Tutte le news](#)



[Abitare](#)



[Lavorare](#)



[Trovare assistenza](#)



[Vigili urbani](#)

Servizi e attività

[Ampliamento del nucleo familiare](#)

[Assegnazione di alloggi dei Servizi Abitativi Pubblici - SAP \(già E.R.P.\) - Avviso \(bando\) e assegnazione definitiva](#)

[Assistenza economica](#)

[Avviso Pubblico per l'erogazione di contributi a sostegno degli inquilini nel mercato privato della locazione in difficoltà economica anche a seguito dell'emergenza sanitaria da COVID-19](#)

[Avviso Pubblico per l'erogazione di contributi a sostegno degli inquilini nel mercato privato della locazione in difficoltà economica anche a seguito dell'emergenza sanitaria da COVID-19 \(DGR Regione Lombardia n. 2974 del 23 marzo 2020\)](#)

[Bando per l'erogazione del contributo regionale di solidarietà ai nuclei familiari assegnatari di](#)

[servizi abitativi pubblici - anno 2019](#)

[Carta Famiglia 2019](#)

[Centri Diurni Integrati \(CDI\)](#)

[Contributi per il contenimento dell'emergenza abitativa e il mantenimento dell'alloggio in locazione](#)

[Contributo regionale di solidarietà ai nuclei familiari assegnatari di servizi abitativi pubblici](#)

[Erogazione di contributi per inquilini morosi incolpevoli \(DGR Regione Lombardia 2974 del 23 marzo 2020\)](#)

[Esercizio del diritto di voto a domicilio](#)

[Esercizio del diritto di voto da parte di elettori affetti da gravi infermità \(voto assistito\)](#)

[Misure a sostegno della frequenza dei bambini agli asili nido - Bonus Asili Nido 2020/2021](#)

[Ospitalità temporanea in alloggi E.R.P.](#)

[Piano dell'offerta abitativa dei servizi abitativi pubblici dell'ambito cremonese per l'anno 2021](#)

[Reddito di Cittadinanza](#)

[Richiesta di risarcimento danni](#)

[Servizio di trasporto per anziani e disabili](#)

[Sezioni elettorali senza barriere architettoniche \(per elettori non deambulanti\)](#)

[Sistema di protezione per richiedenti asilo e rifugiati \(SPRAR\)](#)

Approfondimenti

[Buoni spesa: elenco degli esercizi commerciali che accettano buoni alimentari](#)

[Coronavirus: informazioni utili](#)

[Negozi, bar e ristoranti che effettuano servizi a domicilio](#)

[welfarecremona - piattaforma di servizi](#)

