



## Abitare

[Il 9 settembre riapre lo Sportello notai](#)



### [Gestire e mantenere la casa](#)

Informazioni relative alla gestione della propria casa: raccolta dei rifiuti, manutenzione della caldaia, barriere architettoniche, occupazione di suolo pubblico...



### [Imposte e tasse sulla casa](#)

Informazioni relative alla IUC: TASI (Tributo per i servizi indivisibili: illuminazione pubblica, spese connesse alla viabilità, a servizi di Polizia Municipale, ecc.), IMU (Imposta municipale propria), TARI (Tassa sui rifiuti).



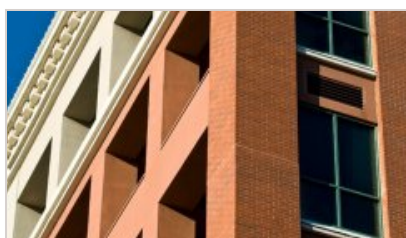
### [Costruire o ristrutturare la casa](#)

Piano di Governo del Territorio (PGT) del Comune di Cremona e informazioni su come procedere per costruire o ristrutturare un immobile



### [Cambiare casa](#)

Cosa fare in caso di cambio di residenza sia in città sia da o per un altro comune o dall'estero



### [Acquistare o vendere la casa](#)

Informazioni relative a i Piani di Edilizia Economico Popolare (PEEP)



### [Prendere o dare in affitto la casa](#)

Informazioni sull'accordo territoriale per i contratti agevolati, l'assegnazione di alloggi, le autorimesse di proprietà comunale

disponibili per locazione, i contributi a sostegno dell'affitto...

## Servizi e attività

[Accesso agli atti e ai documenti nell'ambito dell'edilizia](#)

[Acquistare un immobile comunale](#)

[Assegnazione di alloggi dei Servizi Abitativi Pubblici - SAP \(già E.R.P.\) - Avviso \(bando\) e assegnazione definitiva](#)

[Attribuzione numeri civici](#)

[Autorimesse di proprietà comunale disponibili per locazione](#)

[Avviso Pubblico per l'erogazione di contributi a sostegno degli inquilini nel mercato privato della locazione in difficoltà economica anche a seguito dell'emergenza sanitaria da COVID-19](#)

[Avviso Pubblico per l'erogazione di contributi a sostegno degli inquilini nel mercato privato della locazione in difficoltà economica anche a seguito dell'emergenza sanitaria da COVID-19 \(DGR Regione Lombardia n. 2974 del 23 marzo 2020\)](#)

[Bando di concorso per la mobilità negli alloggi dei servizi abitativi pubblici del Comune di Cremona](#)

[Bando per l'erogazione del contributo regionale di solidarietà ai nuclei familiari assegnatari di servizi abitativi pubblici - anno 2019](#)

[Bando per l'erogazione del contributo regionale di solidarietà ai nuclei familiari assegnatari di servizi abitativi pubblici - anno 2020](#)

[Bonus facciate - detrazione dell'imposta per le spese sostenute nell'anno 2020 per interventi di recupero o restauro della facciata esterna degli edifici esistenti](#)

[Camini e stufe a legna](#)

[Cartografia comunale turistica e tecnica - monografie punti GPS - estratti di mappa digitali - destinazione urbanistica di particelle catastali](#)

[Contributi per il contenimento dell'emergenza abitativa e il mantenimento dell'alloggio in locazione](#)

[CPA - Centro di Prima Accoglienza](#)

[Erogazione di contributi per inquilini morosi incolpevoli \(DGR Regione Lombardia 2974 del 23 marzo 2020\)](#)

[Idoneità abitativa per carta di soggiorno, contratto di lavoro, sostegno affitto e ricongiungimento familiare](#)

[Iscrizione nello schedario della popolazione temporanea](#)

[Occupazione permanente con arredo urbano - rilascio della concessione - rinuncia - voltura - cessazione](#)

[Occupazione temporanea suolo pubblico con arredo urbano](#)

[Occupazione temporanea suolo pubblico per effettuare lavori - senza modifica della circolazione stradale](#)

[Orti urbani nei quartieri](#)

[Ospitalità temporanea in alloggi ERP](#)

[Piano dell'offerta abitativa dei servizi abitativi pubblici dell'ambito cremonese per l'anno 2020](#)

[Rilascio dell'attestazione di iscrizione anagrafica per cittadini comunitari](#)

[Rilascio dell'attestazione di soggiorno permanente per cittadini comunitari](#)

[Rinnovo della dichiarazione di dimora abituale per cittadini extracomunitari](#)

[Riscaldamento centralizzato - obbligo di termostato e contatore autonomo](#)

[Segnalazione di irreperibilità di una persona](#)

[Servizio tutor di condominio nell'edilizia residenziale pubblica comunale](#)

## Approfondimenti

[Censimento permanente popolazione e abitazioni - Anno 2018](#)

[Censimento permanente popolazione e abitazioni - Anno 2019](#)