

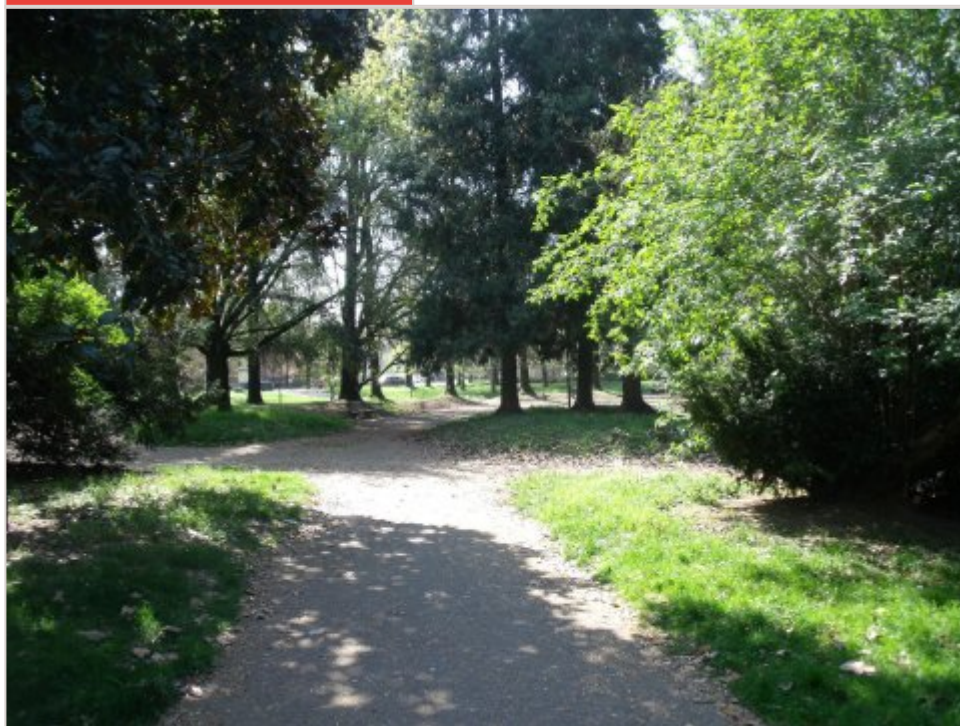


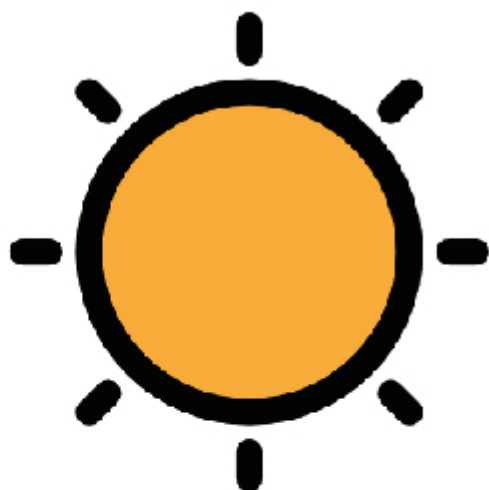
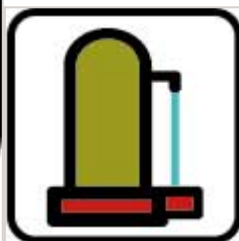
Cremona
COMUNE DI CREMONA

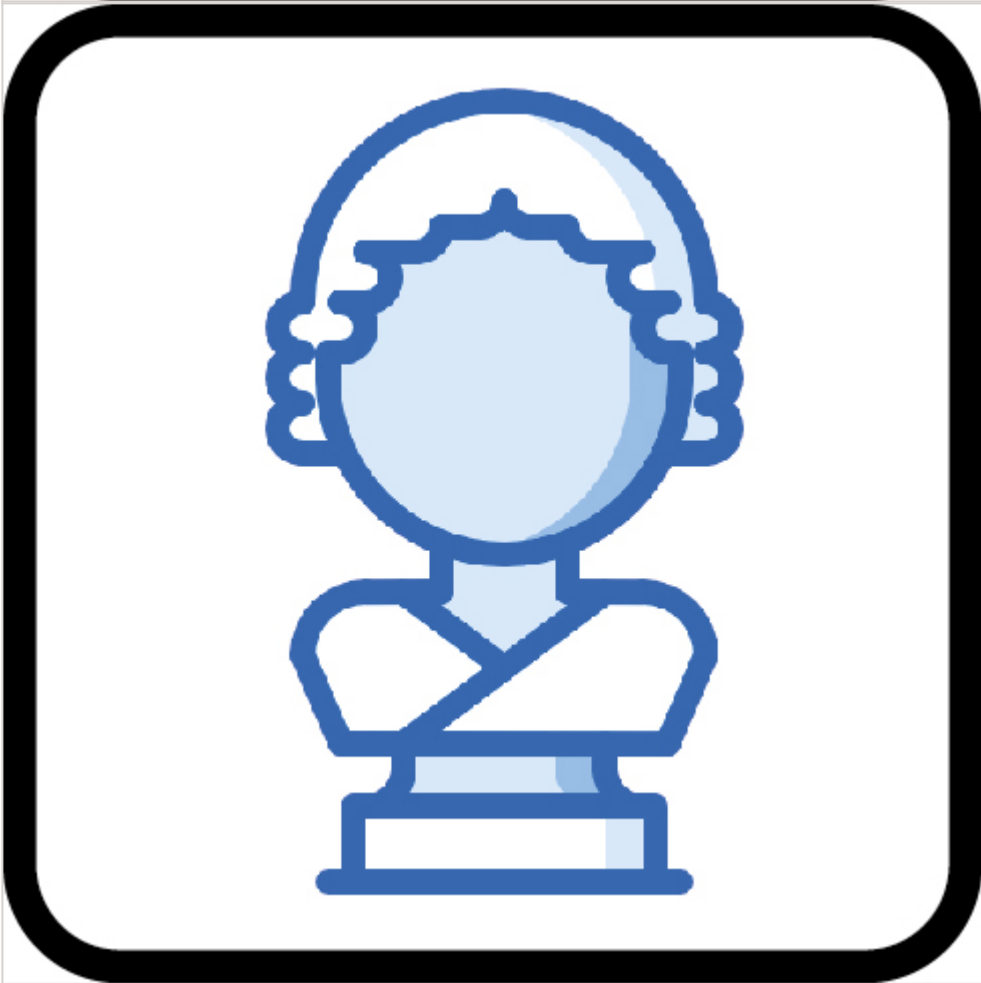
Parco del Lugo: Morbasco sud e Caduti di Nassiryra [1]

Questa pagina fa parte della sezione:

[Parchi e giardini a Cremona](#) [2]







Il Parco, di queste dimensioni: Morbasco Sud circa 224.314 mq - Caduti di Nassirya circa 14.033 mq, è situato nel [Quartiere 10 \(Po-Parco-Canottieri-Trebbia\)](#) [3].

Gli ingressi al parco sono da Via Trebbia (dal Parco dei Caduti di Nassirya), da Via Chiese (scuola Virgilio) e da Via Primo Maggio.

- [Visualizza il giardino nella mappa della città](#) [4]
- [Scarica il dettaglio di mappa del parco](#) [5] (jpg, 1499kb)

ATTREZZATURE E SERVIZI

- Morbasco Sud:
 - Panchine
 - Area pic-nic
 - Percorso ginnico: Park Run
- Parco Caduti di Nassirya:
 - Panchine
 - Monumento - lapide commemorativa Caduti di Nassirya
 - Fontanella
 - Giochi per bambini

SPECIE ARBOREE

- Morbasco Sud:
 - Quercus robur
 - Carpinus betulus
 - Fraxinus excelsior
 - Acer campestre
 - Ulmus minor
 - Populus alba
 - Salix alba
 - Populus nigra
 - Prunusa avium
 - Tilia cordata
 - Crataegus monogyna
 - Prunus spinosa
 - Cornus mas
 - Cornus sanguinea
 - Euonimus europaeus
 - Viburnum opulus
 - Viburnum lantana
 - Ligustrum vulgare
 - Corylus avellana
 - Rosa canina
 - Rhamnus catharticus

- Malus Sylvestris
- Parco Caduti di Nassirya:
 - Populus nigra
 - Acer negundo
 - Acer pseudoplatanus
 - Liquidambar styraciflua
 - Carpinus betulus
 - Cedrus libani
 - Tilia europaea
 - Pinus nigra
 - Cedrus atlantica "glauca"
 - Magnolia grandiflora
 - Libocedrus decurrens
 - Ulmus pumila
 - Broussonetia papylifera
 - Ailanthus altissima
 - Taxus bacchata
 - Picea abies
 - Pinus strobus
 - Populus alba
 - Platanus hybrida
 - Taxodium distichum
 - Populus nigra "italica"
 - Salix alba
 - Aesculus hyppocastanum
 - Sophora japonica
 - Morus nigra
 - Quercus robur
 - Fraxinus ornus
 - Prunus avium
 - Morus alba
 - Alnus glutinosa
 - Acer saccharinum

STORIA e CARATTERISTICHE TECNICHE

Morbasco Sud

L'area d'intervento è localizzata a nord di via 1° Maggio, in località già denominata "Lugo", e si inserisce in un'ampia area verde del [Parco Locale di Interesse Sovracomunale \(PLIS\)](#) [6]. L'area, risulta essere strategicamente importante per il completamento di questa porzione territoriale, già vocata a parco periurbano configurandosi come occasione per ricucire gli interventi già realizzati, anche in ragione della sua vicinanza all'edificato storico di Cremona.

La scelta delle specie da utilizzare è avvenuta prevalentemente sulla base dello studio della

vegetazione potenziale e delle caratteristiche dei luoghi, con lo scopo di costituire la più ampia composizione vegetazionale possibile ottenendo al tempo stesso, diverse finalità ecologico-ambientali quali il miglioramento microclimatico, paesaggistico, faunistico dell'area.

I nuovi impianti vegetali si sviluppano lungo i percorsi che attraversano l'area e sono costituiti da filari con piante delle seguenti specie: populus alba, quercis coccinea, acer campestre, salix alba vitellina,, prunus avium plena, celtis australis.

E' stata inoltre realizzata una zona con piante da frutto quali melo, pero, mandorlo, albicocco, pesco, melograno e susino e specie arbustive, preferendo quelle più appetibili dall'avifauna, le cosiddette "specie a bacca", in grado di assicurare un'importante fonte alimentare anche nel periodo invernale. Sono state inoltre messe a dimora, in corrispondenza dei futuri accessi al parco, tre piante pronto effetto (quercus palustris) per creare delle "porte verdi" che valorizzino la percezione dello spazio verde.

La fruibilità del parco è esclusivamente di carattere pedonale e ciclabile, fatti salvi i mezzi di servizio e manutenzione.

Come da progetto è stata realizzata una pista ciclo-pedonale principale che attraversa il parco, da via Chiese fino al sottopasso ferroviario. Questo primo intervento sarà integrato in futuro con altre opere (ponticelli sul Morbasco ed altri tratti di ciclabili) per creare quei collegamenti ciclo-pedonali previsti dal progetto preliminare.

La ciclabile è stata realizzata con materiali naturali, stabilizzanti provenienti dalla frantumazione di ciottoli di cava o di fiume, per migliorarne l'integrazione con il nuovo parco, conservando le tracce del paesaggio agricolo storico.

Per una migliore fruizione e per ragioni di sicurezza, il percorso ciclo - pedonale è stato dotato di impianto di illuminazione pubblica.

Il Parco del Morbasco Sud è il primo **Park Run della Provincia di Cremona**; il suo percorso si sviluppa su un circuito di km 2 con fondo misto su cui è possibile correre con scarpette da corsa ed è segnata la distanza raggiunta ogni 500 metri.

Park Run - Cartelloni agli ingressi

Ai tre ingressi del circuito, Via Trebbia dal Parco dei Caduti di Nassirya, Via Chiese (scuola Virgilio) e Via Primo Maggio, vi sono tre cartelloni con la mappa su cui è riportato il percorso e l'indicazione di dove vi trovate. Inoltre vi sono indicati due punti fitness, uno in mezzo al verde e uno su fondo asfaltato, che potranno essere un luogo di ritrovo per gruppi che vorranno praticare attività fisica insieme. A destra, sul cartellone, trovate una sezione tecnica con alcuni suggerimenti per la fase di riscaldamento.

Questa preparazione può essere utile sia ai podisti che ai camminatori.

Park Run - Cartelli sul circuito

Ogni 500 metri percorsi trovate un cartello con la mappa e il punto in cui vi trovate, la distanza percorsa e alcune indicazioni tecniche per la corsa/camminata. Tutta la segnaletica, sulla facciata opposta a quella podistica, è un viaggio nella conoscenza di flora e fauna di questo meraviglioso

Parco del Morbasco Sud pensato e curato dal Comune di Cremona.

Maggiori informazioni sul sito <http://www.corrincremona.it/> [7]

Parco Caduti di Nassirya

Il parco attrezzato in via Trebbia angolo via Massarotti dedicato ai caduti di Nassirya è un angolo verde molto apprezzato dai residenti del quartiere soprattutto durante il periodo estivo: sotto le folte chiome degli alberi, i cittadini cremonesi si ritrovano per trascorrere qualche ora nei caldi e afosi pomeriggi estivi. Il parco è anche punto di accesso al grande polmone verde denominato "Morbasco Sud".

Intitolazione del parco: il parco è dedicato ai carabinieri, ai militari dell'esercito e ai civili impegnati nella missione militare denominata "Operazione Antica Babilonia", vittime dell'attentato avvenuto il 12 novembre 2003 nella città irachena di Nassirya. A ricordo è stata posta una lapide commemorativa.

Immagini:



[8]



[9]



[10]



[11]



[12]



[13]



[14]



[15]



[16]



[17]



[18]



[19]



[20]



[21]



[22]



[23]



[24]



[25]



[26]



[27]



[28]



[29]



[30]



[31]



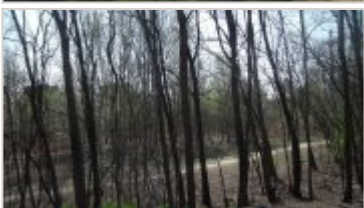
[32]



[33]



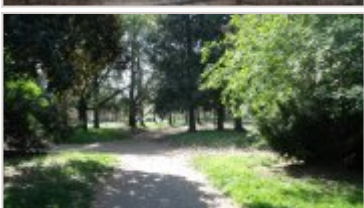
[34]



[35]



[36]



[37]



[38]



[39]

Collegamenti

- [1] <https://www.comune.cremona.it/parco-lugo>
- [2] <https://www.comune.cremona.it/parchi-giardini>
- [3] <http://www.comune.cremona.it/Q10>
- [4] https://www.comune.cremona.it/GisArea/visualizzaMappaParchi.do?num_scheda=19
- [5] https://www.comune.cremona.it/sites/default/files/media/styles/thumbnail/public/Parco_Lugo-new.jpg
- [6] <https://www.comune.cremona.it/parco-po-morbasco>
- [7] <http://http://www.corrincremona.it/>
- [8] <https://www.comune.cremona.it/sites/default/files/immagini/2019/10/Vista%20del%20Morbasco.jpg>
- [9] <https://www.comune.cremona.it/sites/default/files/immagini/2019/10/Area%20Pic-nic%202.jpg>
- [10] <https://www.comune.cremona.it/sites/default/files/immagini/2019/10/Area%20Pic-nic.jpg>
- [11] <https://www.comune.cremona.it/sites/default/files/immagini/2019/10/Binario%20in%20disuso.jpg>
- [12] <https://www.comune.cremona.it/sites/default/files/immagini/2019/10/cartellone%20informativo.jpg>
- [13] <https://www.comune.cremona.it/sites/default/files/immagini/2019/10/Fontanella%202.JPG>
- [14] https://www.comune.cremona.it/sites/default/files/immagini/2019/10/Fontanella_0.jpg
- [15] <https://www.comune.cremona.it/sites/default/files/immagini/2019/10/Monumento%20ai%20caduti%20di%20Nassirya.JPG>
- [16] https://www.comune.cremona.it/sites/default/files/immagini/2019/10/Panchine%202_0.jpg
- [17] <https://www.comune.cremona.it/sites/default/files/immagini/2019/10/Panchine%203.jpg>
- [18] <https://www.comune.cremona.it/sites/default/files/immagini/2019/10/Panchine%204.jpg>
- [19] https://www.comune.cremona.it/sites/default/files/immagini/2019/10/Panchine_2.jpg
- [20] <https://www.comune.cremona.it/sites/default/files/immagini/2019/10/Parco%20al%20Lugo%20-%20via%20Goldani.JPG>
- [21] <https://www.comune.cremona.it/sites/default/files/immagini/2019/10/Parco%20al%20Lugo16.JPG>
- [22] <https://www.comune.cremona.it/sites/default/files/immagini/2019/10/Parco%20Caduti%20di%20Nassirya%202.jpg>
- [23] <https://www.comune.cremona.it/sites/default/files/immagini/2019/10/Parco%20Caduti%20di%20Nassirya.jpg>
- [24] <https://www.comune.cremona.it/sites/default/files/immagini/2019/10/Parco%20del%20Lugo%202.jpg>
- [25] <https://www.comune.cremona.it/sites/default/files/immagini/2019/10/Parco%20del%20Lugo%203.jpg>
- [26] <https://www.comune.cremona.it/sites/default/files/immagini/2019/10/Parco%20del%20Lugo%203.jpg>

<https://www.comune.cremona.it/sites/default/files/immagini/2019/10/Parco%20del%20Lugo%204.jpg>

[27]

<https://www.comune.cremona.it/sites/default/files/immagini/2019/10/Parco%20del%20Lugo%205.jpg>

[28]

<https://www.comune.cremona.it/sites/default/files/immagini/2019/10/Parco%20del%20Lugo%206.jpg>

[29]

<https://www.comune.cremona.it/sites/default/files/immagini/2019/10/Parco%20del%20Lugo%207.jpg>

[30]

<https://www.comune.cremona.it/sites/default/files/immagini/2019/10/Parco%20del%20Lugo%208.jpg>

[31]

<https://www.comune.cremona.it/sites/default/files/immagini/2019/10/Parco%20del%20Lugo%209.jpg>

[32]

<https://www.comune.cremona.it/sites/default/files/immagini/2019/10/Parco%20del%20Lugo%2010.jpg>

g

[33]

<https://www.comune.cremona.it/sites/default/files/immagini/2019/10/Parco%20del%20Lugo%2011.jpg>

g

[34]

<https://www.comune.cremona.it/sites/default/files/immagini/2019/10/Parco%20del%20Lugo%2012.jpg>

g

[35]

<https://www.comune.cremona.it/sites/default/files/immagini/2019/10/Parco%20del%20Lugo%2013.jpg>

g

[36]

<https://www.comune.cremona.it/sites/default/files/immagini/2019/10/Parco%20del%20Lugo%2014.jpg>

g

[37]

<https://www.comune.cremona.it/sites/default/files/immagini/2019/10/Parco%20del%20Lugo%2015.jpg>

g

[38] <https://www.comune.cremona.it/sites/default/files/immagini/2019/10/Parco%20del%20Lugo.jpg>

[39] <https://www.comune.cremona.it/sites/default/files/immagini/2019/10/Sottopasso.jpg>