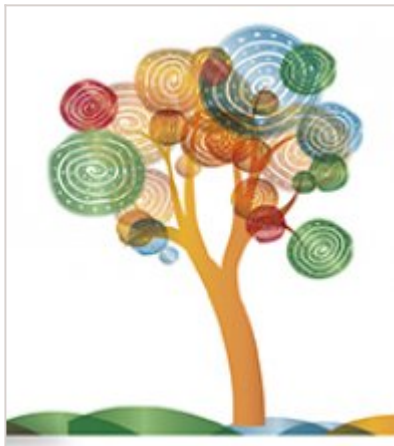




Cremona
COMUNE DI CREMONA

Le 4 stagioni di Cremona - Campagna amica: settembre, andiamo [1]



Il mercato di Campagna Amica: le eccellenze Made in Italy garantite dagli Agricoltori di Coldiretti.

Tema: la bontà del Re Salame

Iniziativa: riscopriamo il baratto, 'scambio' tra Cittadini e Aziende agricole

Spazio bimbi: giochi e laboratori in fattoria.

Date dell'evento:

11/09/2016

Dalle 8:00 alle 19:00

Piazza Stradivari
Piazza Stradivari
26100 Cremona , CR
Cremona IT

Prezzo:

Accesso libero

Organizzatori:

Coldiretti [2]

Indirizzo:

Via Giuseppe Verdi, 4 - 26100 Cremona

Telefono:

0372 499811 - cell. 3346644736 (Sig.a Biondi Marta)

Fax:

0372 499899

E-mail:

cremona@coldiretti.it [3]

Sito Web:

[Visita il sito di Coldiretti Cremona](#) [4]

Evento nella Rassegna:

Le 4 Stagioni di Cremona - 2016 [5]



[5]

da 10/01/2016 a 18/12/2016

Pubblicato il calendario degli eventi di "Le 4 stagioni di Cremona" edizione 2016

[Leggi tutto su Le 4 Stagioni di Cremona - 2016](#) [5]

Tipologia	Eventi
Categoria di Eventi	• Fiera / Mercato [6]

Percorsi di navigazione

Mi Interessa	<ul style="list-style-type: none"> • Vivere il tempo libero [7] » Eventi e proposte culturali e sportive [8] • Fare impresa Lavorare [9] » Attività artigianali, industriali e agricole [10] • Fare impresa Lavorare [9] » Attività commerciali (negozi e ambulanti) [11]
Io Sono	<ul style="list-style-type: none"> • Imprenditore [12] • Ambientalista [13]
Settore	<ul style="list-style-type: none"> • Area Sviluppo Lavoro e Politiche di Area Vasta [14] » Unità di staff Urbanistica e Area Omogenea [15] » Servizio Sportello Unico Imprese [16]

Submitted by simonetta.guazzi on Mar, 05/01/2016 - 13:48

© Comune di Cremona - realizzato con Drupal da [Metarete S.r.l.](#)

Collegamenti

- [1] <https://www.comune.cremona.it/node/458362>
- [2] <https://www.comune.cremona.it/node/452557>
- [3] <mailto:cremona@coldiretti.it>
- [4] <http://www.cremona.coldiretti.it/>
- [5] <https://www.comune.cremona.it/node/458330>
- [6] <https://www.comune.cremona.it/taxonomy/term/280>
- [7] <https://www.comune.cremona.it/taxonomy/term/26>
- [8] <https://www.comune.cremona.it/taxonomy/term/71>
- [9] <https://www.comune.cremona.it/taxonomy/term/27>
- [10] <https://www.comune.cremona.it/taxonomy/term/113>
- [11] <https://www.comune.cremona.it/taxonomy/term/109>
- [12] <https://www.comune.cremona.it/taxonomy/term/154>
- [13] <https://www.comune.cremona.it/taxonomy/term/344>
- [14] <https://www.comune.cremona.it/taxonomy/term/159>
- [15] <https://www.comune.cremona.it/taxonomy/term/432>
- [16] <https://www.comune.cremona.it/taxonomy/term/428>