

Variante generale del Piano di governo del territorio comunale 2011/2012



VIII^ Presentazione (3)

Lunedì 11 giugno 2012

*Palazzo Comunale
Sala gruppi consiliari*

Una ricognizione sui servizi urbani: il sistema scolastico.



Cremona

COMUNE DI CREMONA

Relatori: Silvia Toninelli

Sistema Scolastico Locale

Analisi offerta attuale dei servizi scolastici ed educativi del territorio comunale, prendendo in considerazione i servizi rivolti ai bambini e ai giovani nella fascia di età 0-18 anni:

- Asili nido e altri servizi per la prima infanzia
- Scuole infanzia
- Scuole primarie
- Scuole secondarie di primo e secondo grado
- Enti di formazione professionale



Riferimenti Normativi

- L. 59/97 e dpr 8 marzo 1999, n. 275

Riconoscimento dell'autonomia scolastica

- Dlgs 112 del 31 marzo 1998

Individuazione competenze rispettive di Comune e Provincia sul sistema scolastico

- Dpr 233 del 18/06/1998

Dimensionamento della rete scolastica



Servizi scolastici ed educativi del Comune di Cremona

- Disponibilità, dislocazione e organizzazione dei servizi di nido;
- Distribuzione dei posti disponibili nei nidi comunali e in quelli privati autorizzati e accreditati;
- Disponibilità e dislocazione di posti nelle scuole infanzia comunali, statali e private/paritarie;
- Andamento popolazione scolastica nei diversi istituti di scuola primaria della città;
- Andamento popolazione scolastica nelle scuole secondarie di primo grado;

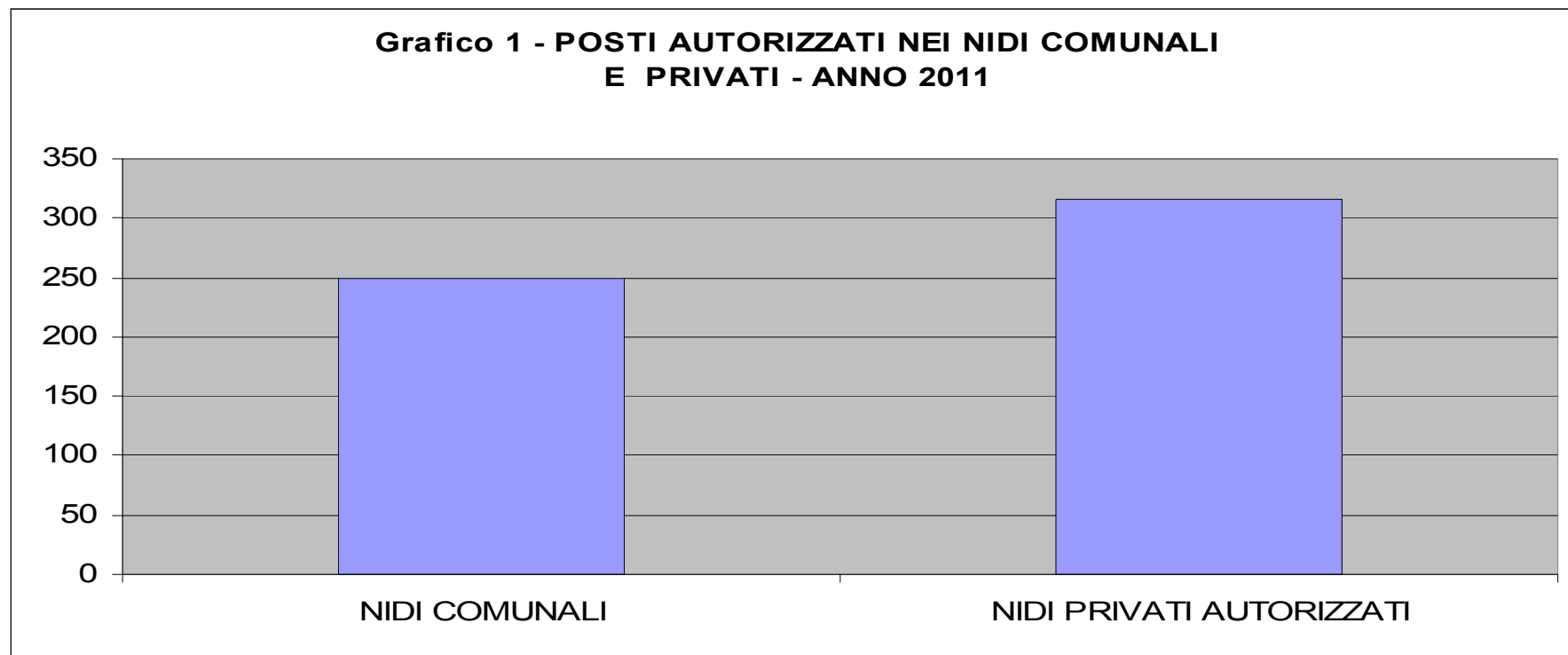


Servizi scolastici ed educativi del Comune di Cremona

- Andamento popolazione scolastica nelle scuole secondarie di secondo grado;
- Utenti della formazione professionale.



Servizi per la prima infanzia

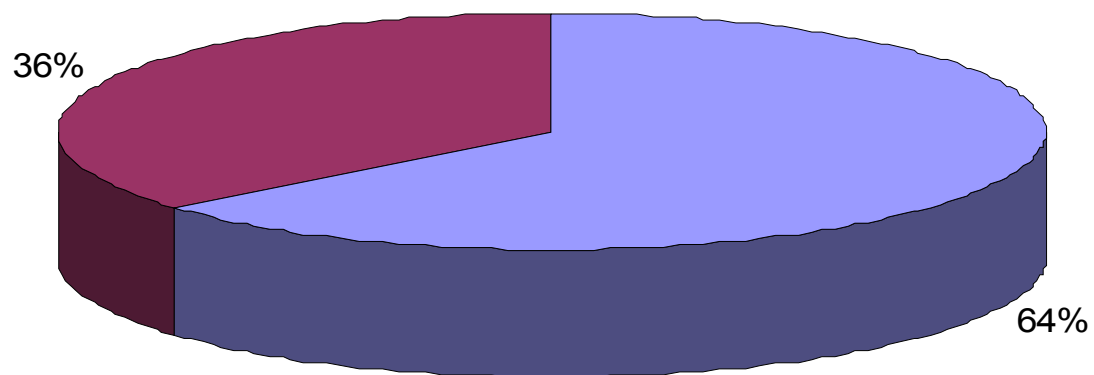


Nel grafico 1 si evidenzia il rapporto tra posti disponibili nei nidi comunali e nei nidi privati autorizzati



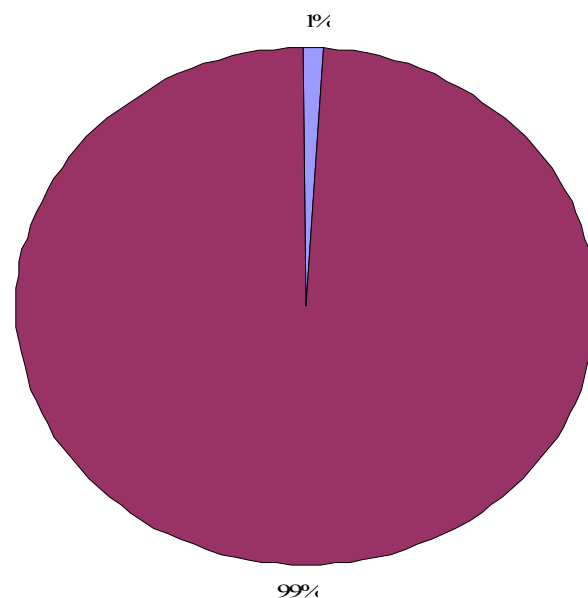
Servizi per la prima infanzia

Grafico 2 - POSTI DISPONIBILI NEI NIDI RISPETTO ALLA POPOLAZIONE 0 - 3 ANNI



Scuola infanzia

**Grafico 3 RAFFRONTO ISCRITTI NELLE SCUOLE INFANZIA
/POPOLAZIONE 3 - 6 ANNI**



Scuole infanzia

Scuole infanzia	Nuovi iscritti effettivi 2011-12	Nati 2008 (che si sono iscritti nel 2011-12)	Nati 2009 (si iscriveranno nel 2012-13)	Nati 2010 (si iscriveranno nel 2013-14)
STATALE VILLETTA	45	76	56	77
STATALE BOSCHETTO	13	11	14	18
STATALE S.AMBROGIO	32	34	28	24
STATALE CAVATIGOZZI	12	16	25	18
STATALE S.FELICE	17	17	16	18
STATALE MENTANA	35	32	30	30
COMUNALE MARTINI	25	63	58	58
COMUNALE AGAZZI	50	21	20	19
COMUNALE GALLINA	37	48	40	56
COMUNALE S.GIORGIO	25	45	48	39
COMUNALE APORTI	25	41	69	53
COMUNALE CASTELLO	26	44	42	39
COMUNALE MARTIRI LIBERTA'	25	40	33	39
COMUNALE LACCHINI	25	41	42	45
COMUNALE ZUCCHI	25	44	36	42
TOTALE	417	573	557	575



Scuole primarie Primo Circolo

CIRCOLI DIDATTICI	MODELLO ORARIO	PRESCUOLA	POST- SCUOLA E UTILIZZO SPAZI	PIEDIBUS
<p>PRIMO CIRCOLO (Trento e Trieste, S. Ambrogio, Boschetto, Miglioli, Bissolati) †</p>	<p>S. Ambrogio: 30 ore con 5 mattine e 5 pomeriggi (8.20 - 15.50) † Miglioli e Boschetto: 30 ore con 5 mattine e 5 pomeriggi (8.30 - 16.00) † Bissolati: prime e seconde tempo pieno (8.00 - 16.00), terze quarte e quinte 30 ore con 5 mattine e 5 pomeriggi (8.30-16.00) † Trento e Trieste: classi a tempo pieno (8.00-16.00)</p>	<p>In tutte le scuole è presente un servizio di prescuola dalle 7.30 a pagamento, organizzato tramite convenzione con una cooperativa</p>	<p>In tutte le scuole viene proposto un servizio di doposcuola organizzato da una cooperativa con la possibilità per i bambini di essere seguiti nei compiti e di svolgere attività espressive; inoltre in tutte le scuole è offerta la possibilità di attività musicali e sportive organizzate da società esterne. Tutte le attività sono a pagamento.</p>	<p>Boschetto, S.Ambrogio, Bissolati</p>



Scuole primarie Secondo Circolo

CIRCOLO DIDATTICO	MODELLO ORARIO	PRESCUOLA	POST-SCUOLA E UTILIZZO SPAZI	PIEDIBUS
SECONDO CIRCOLO Monteverdi Cavatigozzi	Monteverdi: un corso a 40 ore e uno a 27 ore. Cavatigozzi: un “nuovo modulo” con 5 mattine e 4 pomeriggi	Monteverdi: accoglienza anticipata dalle 7.40 alle 7.55. Cavatigozzi: accoglienza anticipata dalle 7.40 alle 7.55		Avviato alla Monteverdi nell’anno scolastico 2010-11



Scuole primarie Terzo Circolo

CIRCOLO DIDATTICO	MODELLO ORARIO	PRESCUOLA	POST-SCUOLA E UTILIZZO SPAZI	PIEDIBUS
<p>TERZO CIRCOLO Realdo Colombo, Capra Plasio</p>	<p>Entrambe le scuole funzionano con corsi a tempo pieno</p>	<p>Dalle 7.45 alle 8.15 in entrambe le scuole, gestito da collaboratori scolastiche</p>	<p>Realdo Colombo: lunedì e giovedì 16.15-17.15 corso di Minibasket con società sportiva. Martedì e venerdì 16.15-17.15 avviamento al minivolley. Capra Plasio: lunedì e venerdì 16.15-17.15 corso di Minibasket con società sportiva. Martedì, mercoledì e giovedì 16.15-17.15 avviamento al minivolley. Tutte le attività sono a pagamento</p>	<p>Attivo in entrambe le scuole</p>



Scuole primarie Quarto Circolo

CIRCOLO DIDATTICO	MODELLO ORARIO	PRESCUOLA	POST-SCUOLA E UTILIZZO SPAZI	PIEDIBUS
QUARTO CIRCOLO Don Mazzolari, Bianca Maria Visconti	Entrambe le scuole funzionano con corsi a tempo pieno	È possibile, per particolari necessità lavorative o familiari, chiedere l'ingresso anticipato , presentando una domanda presso la segreteria. La richiesta è vincolante per tutto l'anno scolastico.	È previsto post-scuola : le famiglie interessate potranno scegliere tra attività sportive o espressive da svolgersi all'interno dell'edificio scolastico dopo le 16.30	Attivo alla Don Mazzolari



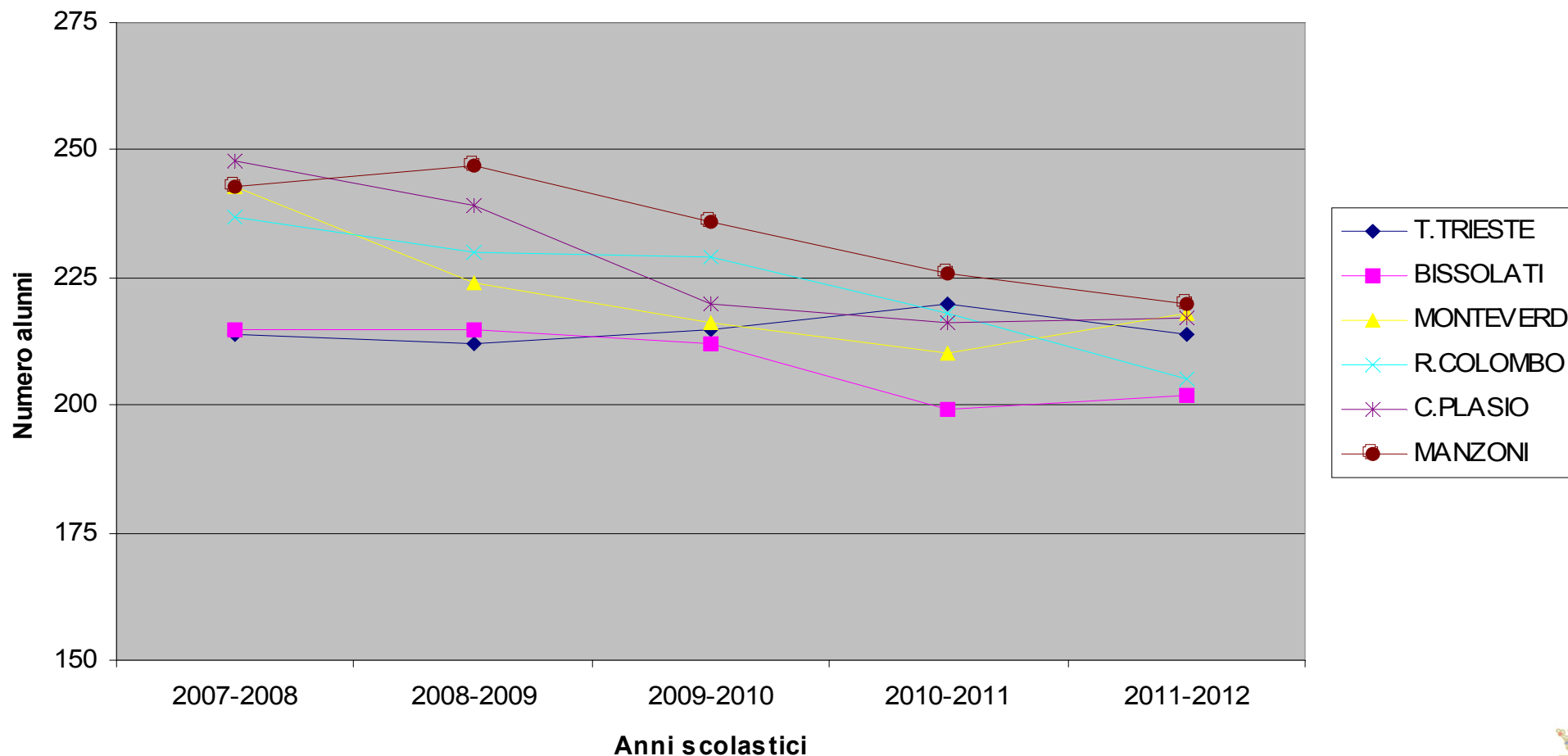
Scuole primarie Quinto Circolo

CIRCOLO DIDATTICO	MODELLO ORARIO	PRESCUOLA	POST-SCUOLA E UTILIZZO SPAZI	PIEDIBUS
QUINTO CIRCOLO Stradivari, Manzoni	Entrambe le scuole funzionano con corsi a tempo pieno	Stradivari: dalle 7.30 gestito dai genitori. Manzoni: dalle 7.40 gestito da una cooperativa	Stradivari: attività sportive con U.S. ACLI aperta anche ad esterni. Manzoni: attività musicali con associazione 3T aperta anche ad esterni	il piedibus in entrambe le scuole è attivo



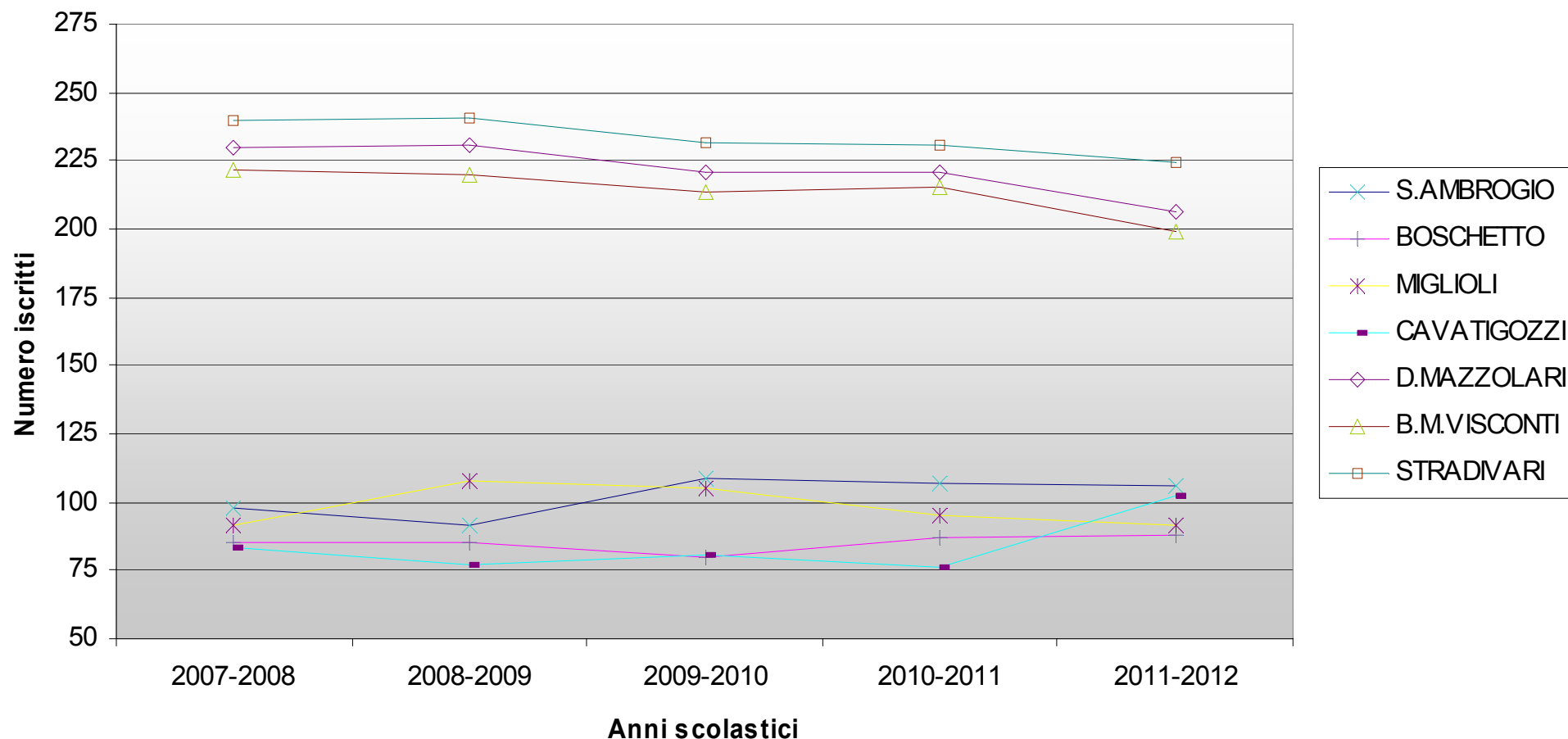
Scuole primarie statali

Grafico 4 - Andamento iscritti scuole primarie statali quartieri Centro e Po 2007/2011



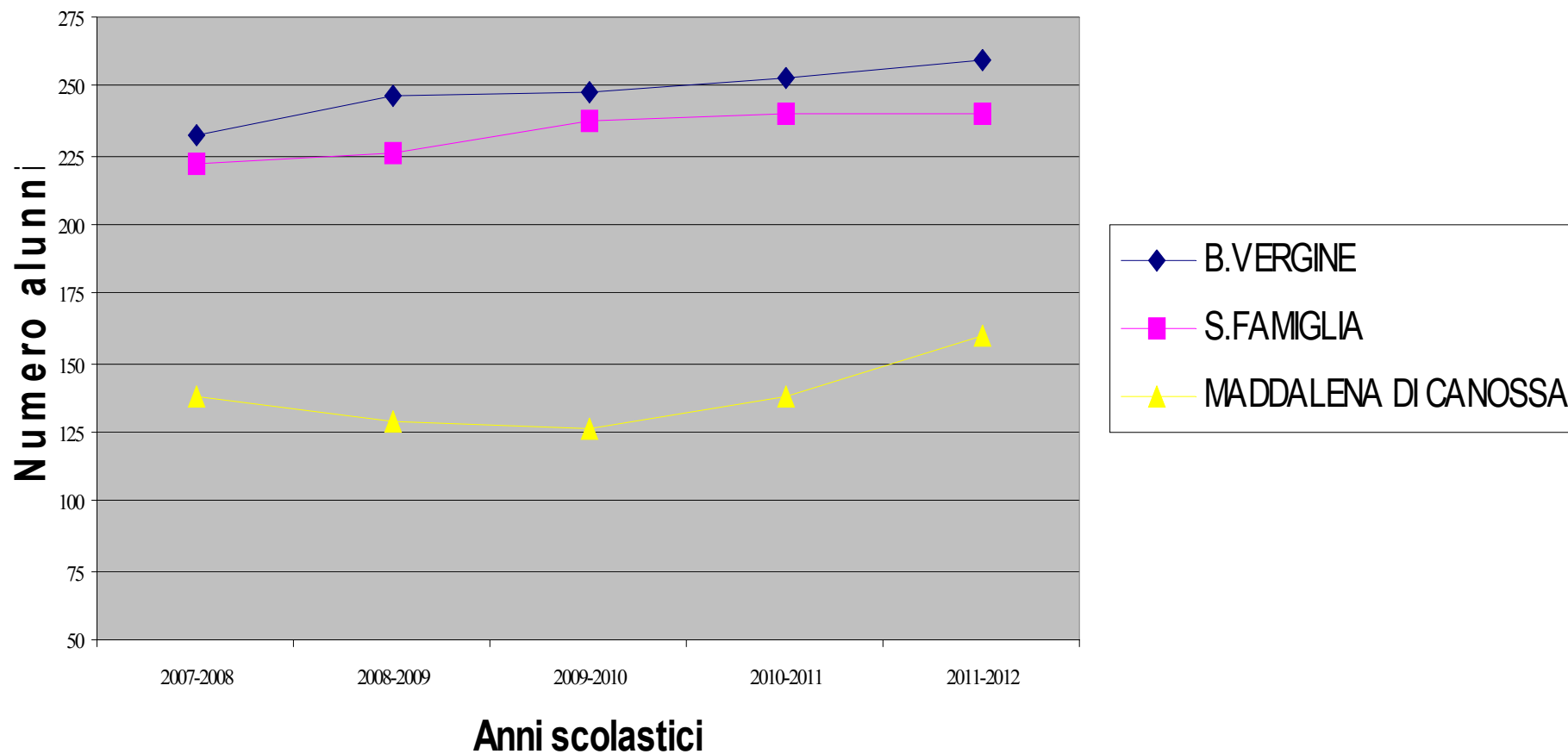
Scuole primarie statali

Grafico 5 - Andamento iscritti scuole primarie statali altri quartieri 2007/2011



Scuole primarie paritarie

Grafico 6 - Andamento iscritti scuole primarie paritarie 2007/2011



Variante generale del Piano di governo del territorio comunale 2011/2012

Il sistema scolastico

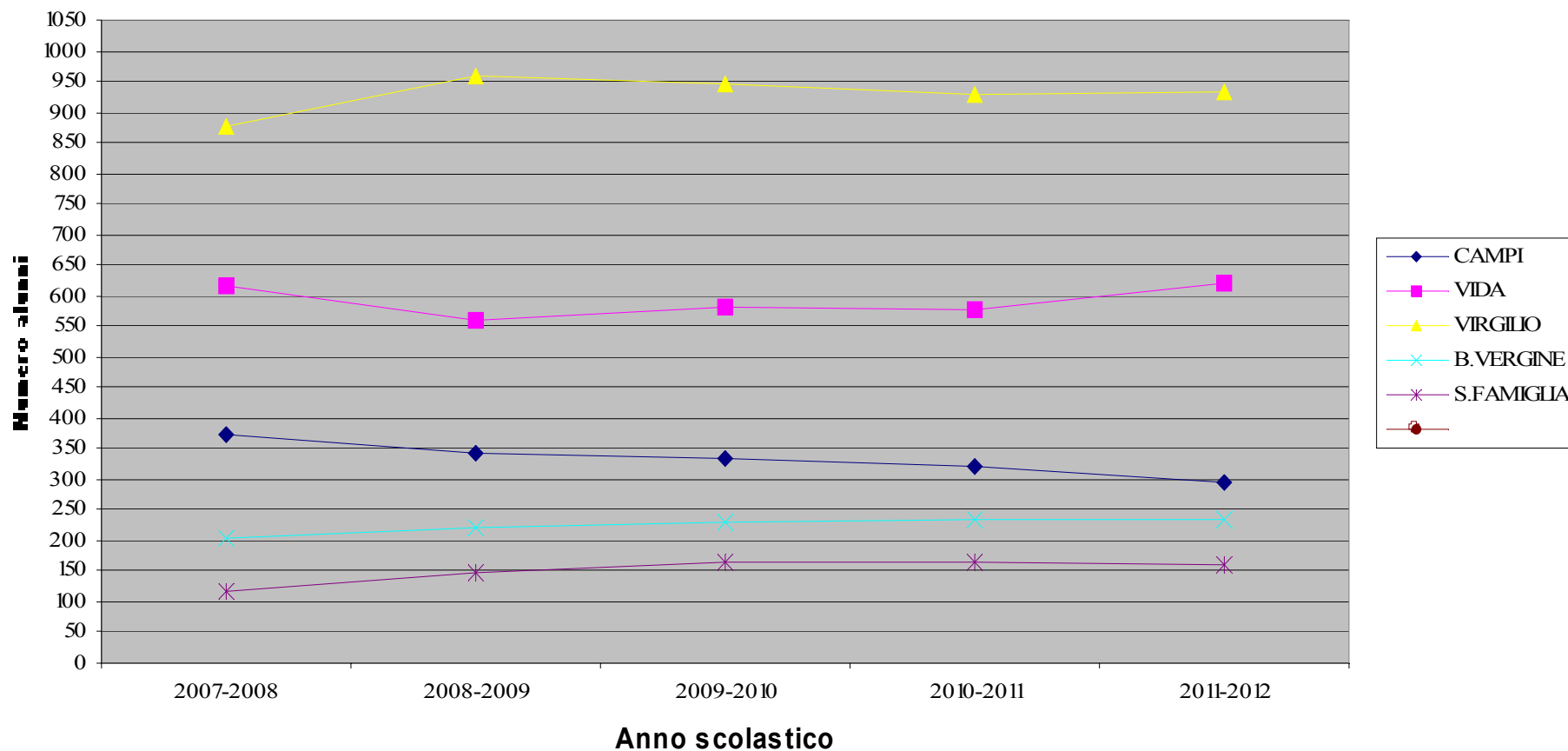
Nati 2001 e 2011, da 0 a 5 anni, suddivisi per quartiere e per scuole infanzia e primarie di appartenenza territoriale

QUARTIERE	SCUOLE INFANZIA	SCUOLE PRIMARIE	RESIDENTI 2001 IN ETA' 0-5 ANNI	RESIDENTI 2011 IN ETA' 0-5 ANNI
CENTRO	Aporti, S. Giorgio, Martini, Castello, S. Cuore, S. Famiglia, S. Abbondio, S. Angelo	R.Colombo, C.Plasio, Manzoni, T.Trieste, S.Famiglia, B. Vergine, Bissolati, Maddalena di Canossa	907	960
PO	Agazzi, Martiri Libertà	Monteverdi	350	360
GIORDANO SUD	Aporti, S. Famiglia, S. Giorgio	R. Colombo, S. Famiglia	110	99
NOVATI GHISLERI	Gallina, S. Giorgio	Manzoni, Stradivari	199	231
GIUSEPPINA	Villetta, Mentana/Corte	B.M. Visconti	239	238
SAN BERNARDO	Gallina	Stradivari	441	498
S. AMBROGIO	S. Ambrogio	S. Ambrogio	318	367
MILANO INCROCIATELLO	Lacchini	Miglioli	68	76
PICENEGO S. PEDRENGO	Cavatigozzi	Cavatigozzi	51	52
MIGLIARO BOSCHETTO	Boschetto	Boschetto	141	113
PERSICO MARISTELLA	Gallina, Mentana	Stradivari, D.P. Mazzolari	80	79
S. SAVINO S. FELICE	S. Felice		86	104
BAGNARA BATTAGLIONE,	Villetta, Villetta/Bonemerse	B.M. Visconti	128	106
GERRE CAVATIGOZZI	Cavatigozzi	Cavatigozzi	104	87



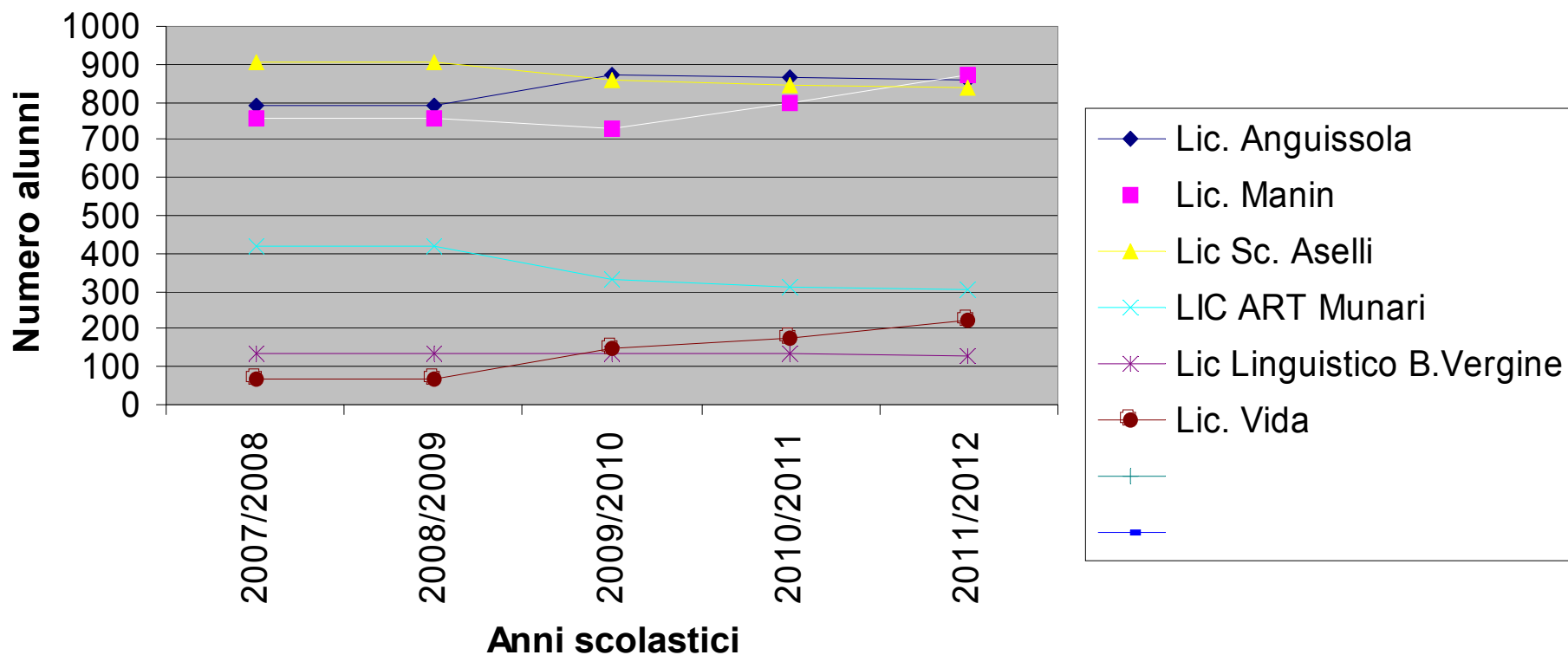
Scuole secondarie di primo grado

Grafico 8 - Andamento iscritti scuole secondarie di primo grado 2007/2011



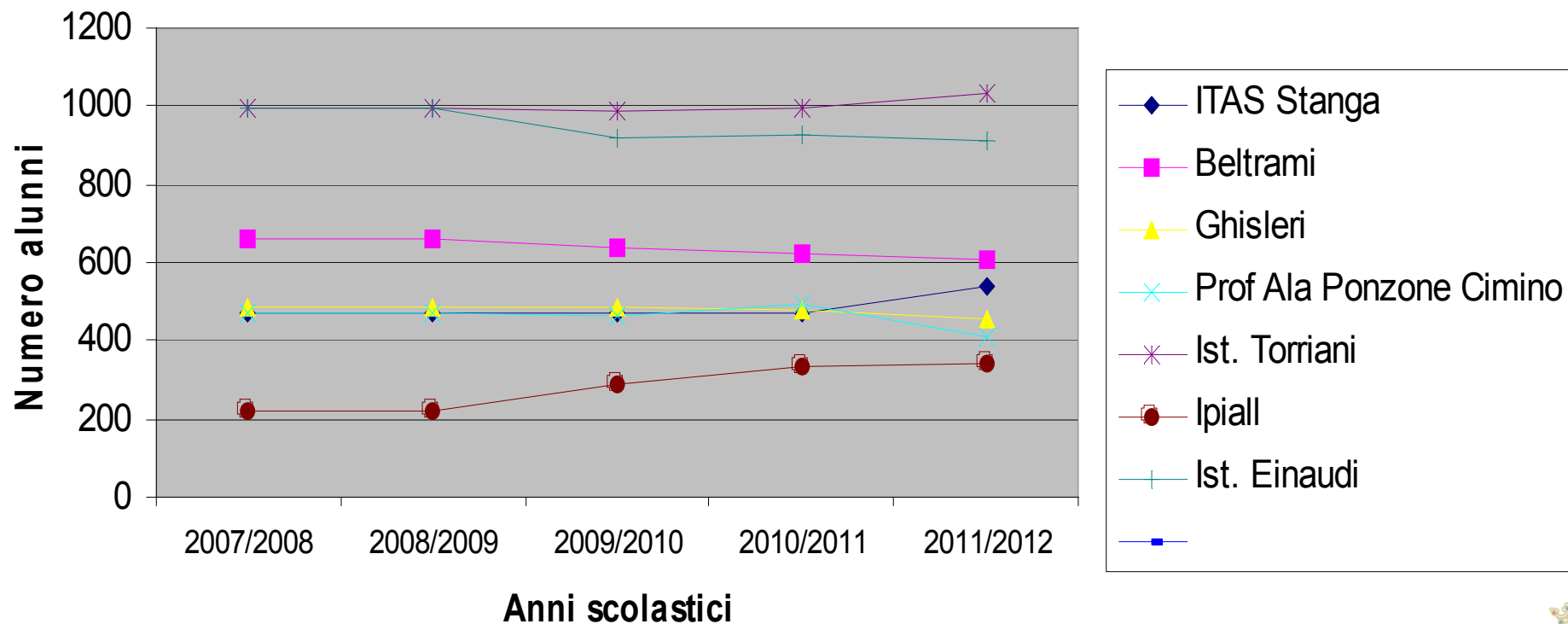
Scuole secondarie di secondo grado - Licei

Grafico 9 Andamento iscritti licei 2007 - 2011



Scuole secondarie di secondo grado

Grafico 10 Andamento iscritti istituti tecnici, professionali e istituti di istruzione superiore anni 2007 - 2011



Variante generale del Piano di governo del territorio comunale 2011/2012

Il sistema scolastico

Scuole secondarie di secondo grado: iscritti non residenti, 2007/2011

scuole	a.s. 2007/2008			a.s. 2008/2009		a.s. 2009/2010		a.s. 2010/2011			a.s. 2011/2012		
	iscritti	Non residenti	% non residenti	iscritti	Non residenti	iscritti	Non residenti	iscritti	Non residenti	iscritti	Non residenti	% non residenti	
Ist. Einaudi	997	722	72,41 %	997	685	917	647	928	660	913	625	68,45%	
Lic. Anguissola	792	498	62,87%	792	530	869	592	866	573	856	557	65%	
ITAS Stanga	471	395	83,86%	471	385	474	267	474	353	536	110	20,52%	
Beltrami	664	447	67,31%	664	455	639	444	621	435	608	124	20,39%	
Ghisleri	483	351	72,67%	483	196	487	307	476	311	452	285	63,05%	
Lic. Manin	758	393	51,84%	758	394	731	391	795	380	869	467	53,73%	
Lic Sc. Aselli	907	602	66,37%	907	513	856	465	842	466	835	481	57,60%	
LIC ART Munari	420	234	55,71%	420	206	329	177	309	178	304	192	63,15%	
Prof Ala Ponzzone Cimino	469	351	74,84%	469	444	460	350	490	207	409	387	94,62%	
Ist. Torriani	993	688	69,28%	993	657	984	670	992	678	1031	708	68,67%	
Ipiall	221	191	86,42%	221	104	288	103	334	121	345	163	47,24%	
Lic Linguistico B.Vergine	135	68	62,96%	135	65	137	73	136	73	128	71	55,46%	
Lic. Vida	70	35	50%	70	56	146	73	176	104	223	133	59,64%	
TOTALE SECONDARIE	7380	4975	67,41%	7380	4690	7317	4559	7439	4539	7509	4303	57,30%	



Formazione professionale

Area professionale	Totale iscritti
Agroalimentare	61
Cura della persona, estetica, sport e benessere	594
Edile e del territorio	64
Elettrica, elettronica, informatica e telecomunicazioni	74
Grafica, comunicazione multimediale e spettacolo	93
Meccanica e metallurgia	447
Servizi della ristorazione	149
Servizi d'Impresa	16
Totale	1498



Formazione professionale

